

Felles beredskapskoordinatorsamling for Aust- og Vest-Agder 26. oktober 2016

Terje Glendrange

Flekkefjord kommune

Vilje til vekst



Samvirke- og samlokaliseringsprosjekt i Flekkefjord





Kommunens ansvar

Kommunen har et generelt og grunnleggende ansvar for ivaretagelse av befolkningens sikkerhet og trygghet – , jfr. Lov og forskrift om kommunens beredskapsplikt

- Kommunen utgjør det lokale fundamentet i den nasjonale beredskapen.

Grunnprinsipper for beredskap

- Ansvarsprinsippet
- Likhetsprinsippet
- Nærhetsprinsippet
- Samvirkeprinsippet

12

VEILEDNING
til forskrift om kommunal
beredskapsplikt
Februar 2010

- Kommunalt beredskapsarbeid/ROS
- Risikogrupper
- Plan- og reguleringsarbeid
- Primærhelsetjenesten
- Risikoer i bevegelse
- PLIVO
- Den ukjente hendelsen/omfanget
- NRB/Agder/Lister/Lokalt

Samvirkeprinsippet stiller krav til at myndighet, virksomhet eller etat har et selvstendig ansvar for å sikre et best mulig samvirke med relevante aktører og virksomheter i arbeidet med forebygging, beredskap og krisehåndtering. For å sikre best mulig utnyttelse av ressurser på tvers av sektorer, er det behov for samarbeid på tvers av ansvarsområder.

<http://www.dagbladet.no/nyheter/dsb---det-var-en-grusom-paminnelse-og-tydeliggjoring-av-hvor-viktig-dette-arbeidet-er/60255457>





POLITIET



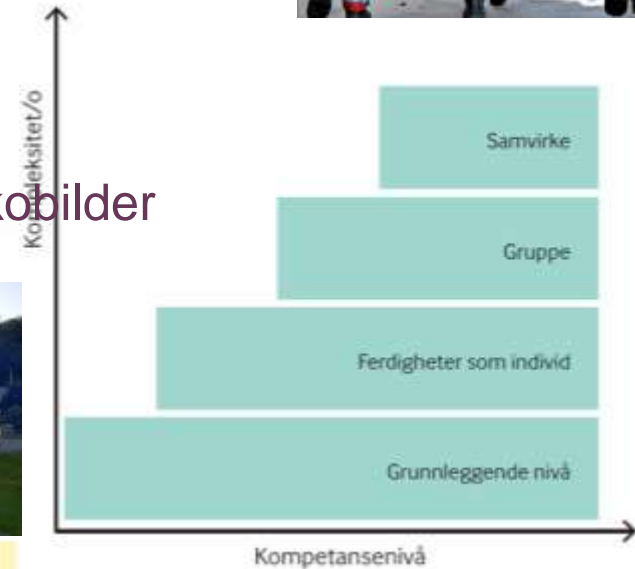
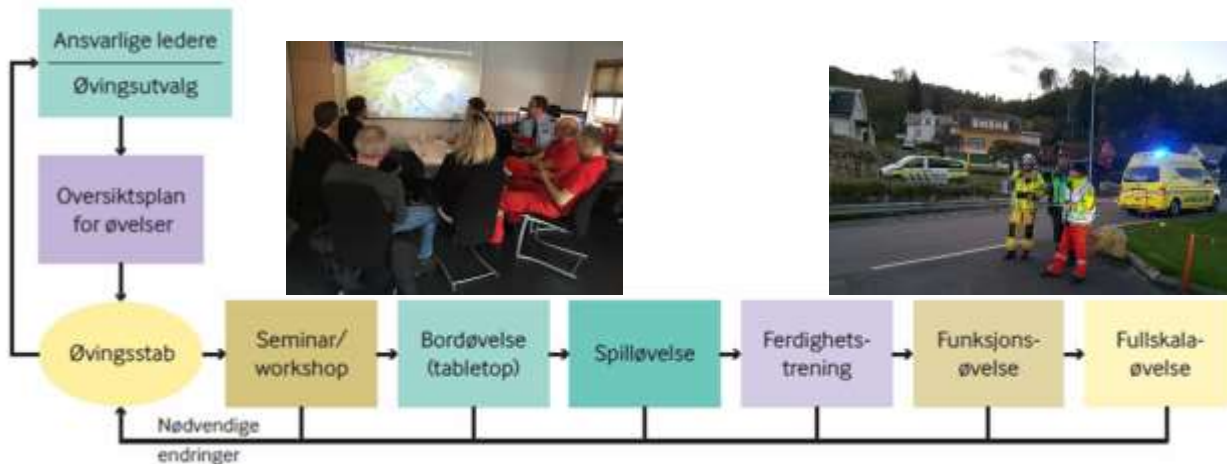
Flekkefjord kommune

Vilje til vekst



Dagens samarbeid nødetater

- Møter mellom politi, brann og helse for å samordne fagdager
- Fagdager, øvelser og sosialt – ønske om å være tettere sammen
- Blir kjent med hverandre – godt fagmiljø – operative team
- Hvordan kan vi samarbeide best mulig gjennom operative team?
- Hvordan kan vi ivareta andre etaters ansvar/oppgaver?
- Bedre beredskapsutøvelse ved innbyrdes
 - kjennskap mellom mannskapsressurser
 - fagkunnskap mellom enheter
 - kommunikasjon og koordinering
- Tilrettelegge for godt samvirke og kjennskap til risikobilder





POLITIET



Flekkefjord kommune

Vilje til vekst



Blålysøvelse – BAPS

Intro og parallelle grupper





POLITIET



Flekkefjord kommune

Vilje til vekst



Blålysøvelse – BAPS

Felles gjennomgang og erfaringslæring

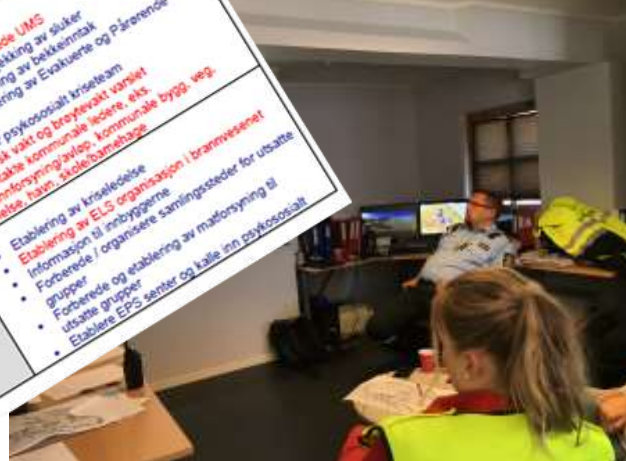


Kapsen i kommunen
Tiltakskort nr. 2

Ekstremvær (flom, vind, snø)

Pl side 33

Berikelse av usøkt hendelse	<ul style="list-style-type: none"> Ekstrem værutsisjon – store nedbørsmengder, flom, vind, snø og kulde m.m.
Konsekvenser ved at hendelsen skjer	<ul style="list-style-type: none"> Fare for tap av menneskelig Informasjonsbehov Oppfølging i forhold til pårørende Strømnett Oversvømmelse Ras Data ute av drift Matkomring Evakuere folk Swart i infrastruktur (inkl. telefon) Materialer skader Isolerte innbyggere
Hvilke forberedelser er gjort i kommunen	<ul style="list-style-type: none"> Branntvesenet forbereder til varsel Branntvesenet informerer beredskapskoordinator om status og forberedelse Plan for beredskapsplan Lenseskyt Strømaggregat Branntvesenet godkjent Sansesektor Varslingsplan Etablerer/forberede UMS Rutiner ved spjeking av sluker Plan for rengjøring av bakkeinnmak Senter Plan for psykososial tresteam Rutiner ved spjeking av sluker Plan for rengjøring av bakkeinnmak Evakuere og pårørende Feiakt vakt og brøytevakt varsl Kontak kommunale ledere, eks. vannforsyning/lvop, kommunale bygg, veg, helse, harn, koleksamlsbge
Hvilke tiltak skal ledes i kommunen usøkte hendelsen skjer?	<ul style="list-style-type: none"> Etablering av krolede Informasjon til innbyggerne Forberede / organisere samlingssteder for utsatte grupper Forberede og etablering av malforstyrning til utsatte grupper Etablere EPS senter og kalle inn psykososial





POLITIET



Flekkefjord kommune

Vilje til vekst



Blålysøvelse – BAPS

Sosialt og konkurranser etter øvelse





POLITIET



Flekkefjord kommune

Vilje til vekst



Samvirke fremover

- Flekkefjord kommune, brannvesen og lokale nødetater samarbeider om et prosjekt med mål om å komme frem til en faglig modell for tettere samhandling mellom nødetater, samvirkeaktører, kommuner, Fylke...
- Vi ønsker å forsterke grunnlaget for å kunne være i stand til å utføre beredskapsrelaterte oppgaver både før, under og etter ulykker, kriser og andre uønskede hendelser:
 - Hvordan etablere og opprettholde en god beredskap for å være i stand til å håndtere ulykker, kriser og andre uønskede hendelser på en fullgod måte?
 - Hvordan lede innsatser og håndtere ulykker, kriser og andre uønskede hendelser på en god måte når de inntreffer
 - Alt og alle henger sammen

Styrke beredskapsevnen og tryggheten for befolkningen gjennom:

- Å bidra til ivaretagelse av kommunens beredskapsplikt (ansvar – likhet – nærhet – samvirke)
- Forbedret samhandling mellom samvirkeaktører og fylkesgrenser
- Utvidet kapasitet og håndteringsevne
- Økt tilgjengelighet og synlighet
- Systematisk kompetansebygging og videreutvikling – felles risikobilder
- Sikre kjeden og sammenhengen fra det lokale til det regionale og nasjonale samfunnsikkerhets- og beredskapsarbeid





POLITIET



Flekkefjord kommune

Vilje til vekst

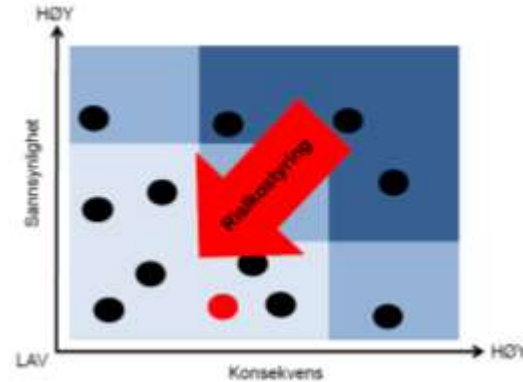


Samvirke fremover

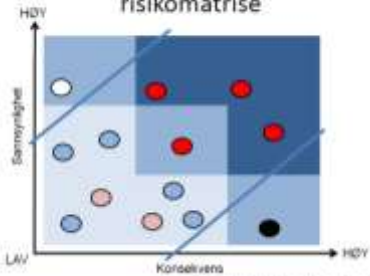
Beredskap i et risikobilde



Risikomatrikse



Beredskapsområdet visualisert i en risikomatrikse



"It is not only what we do, but also what we do not do, for which we are accountable"

MoGère (Jean-Baptiste Poquelin)





En konseptutredning for samvirke og samlokalisering av Politi – brann – ambulanse + + andre



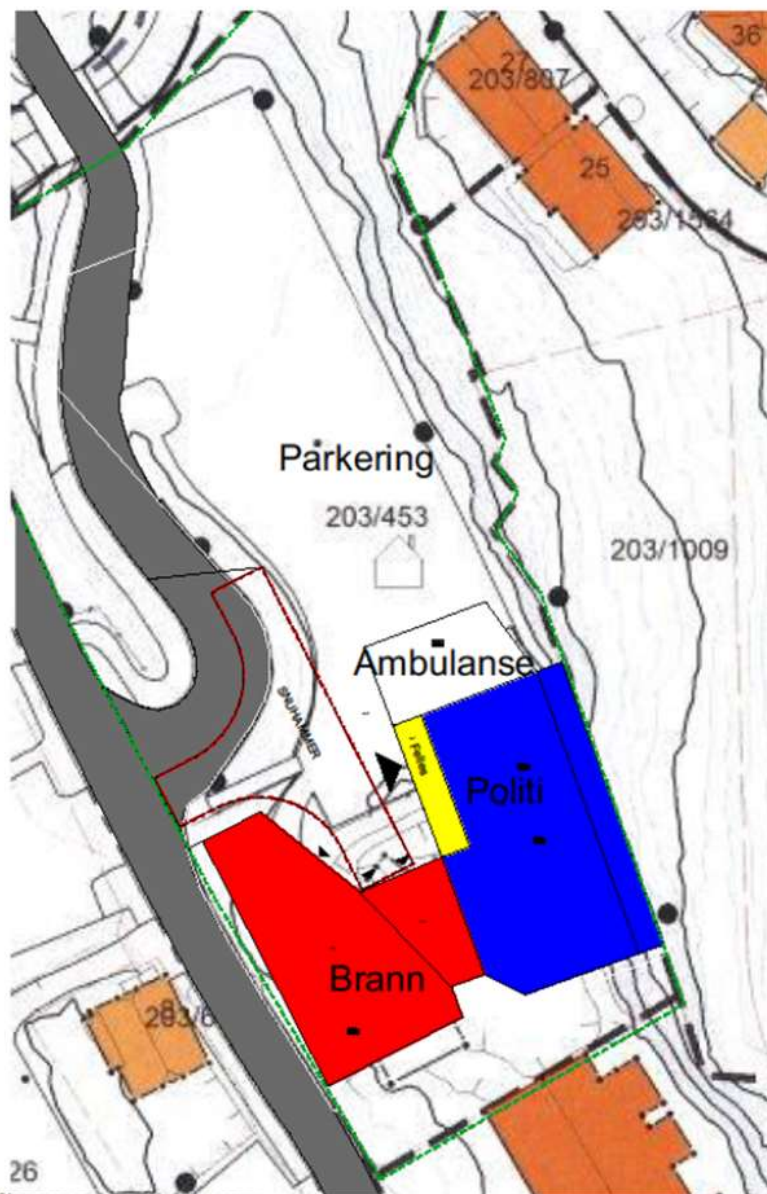


POLITIET

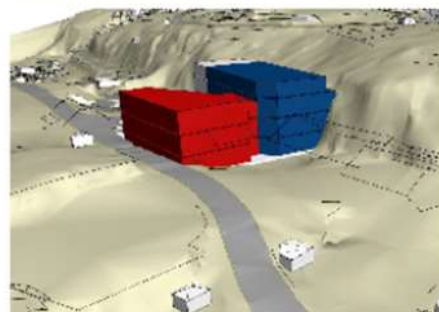
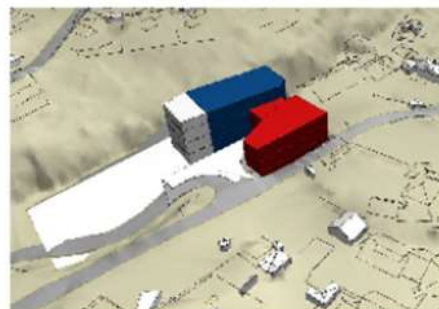


Flekkefjord kommune

Vilje til vekst



Brann: 2000m²
Ambulanse: 600m²
Politi: 1500





POLITIET

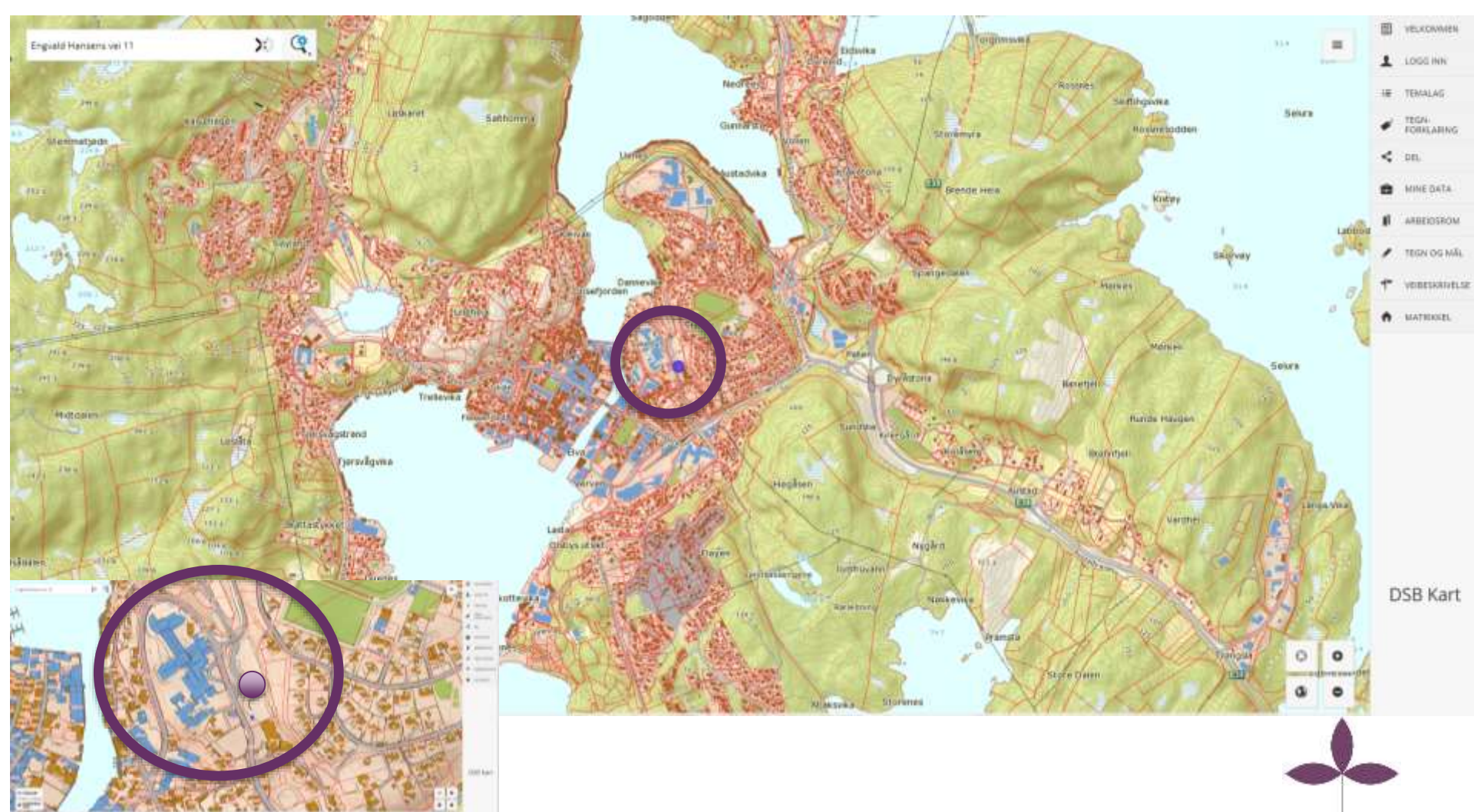


Flekkefjord kommune

Vilje til vekst



Lokalisering



Samspill og trygghet i kommunen

Flekkefjord kommune
Vilje til vekst



TRYGGHET





POLITIET



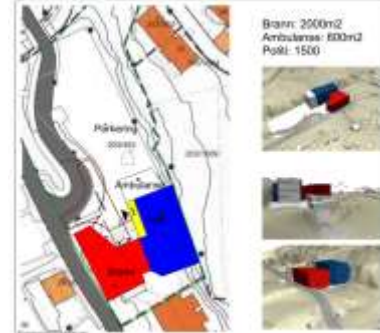
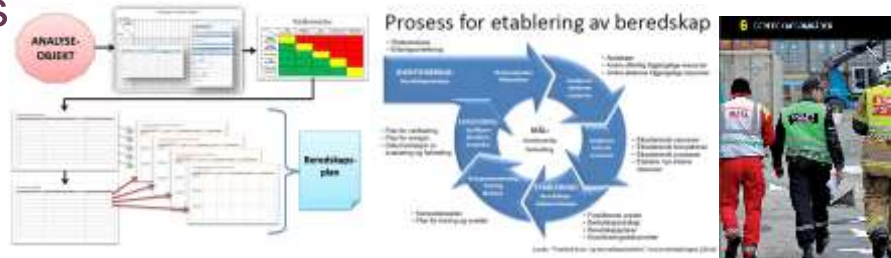
Flekkefjord kommune

Vilje til vekst



Prosess status

- Bevilget 250 000,- i skjønnsmidler til konseptutredning
- Gjennomført en 2 dagers fagtur til Gran, Drammen og Oslo
 - Kommuneledelse, brann, politi, ambulanse
- Etablert kontakt med fag- og forskningsmiljøer
- Fortsette planlegging og utarbeide en konseptutredning - FAGARENA
- Ny beredskapsplan hvor nødetater/samvirkeaktører inkluderes



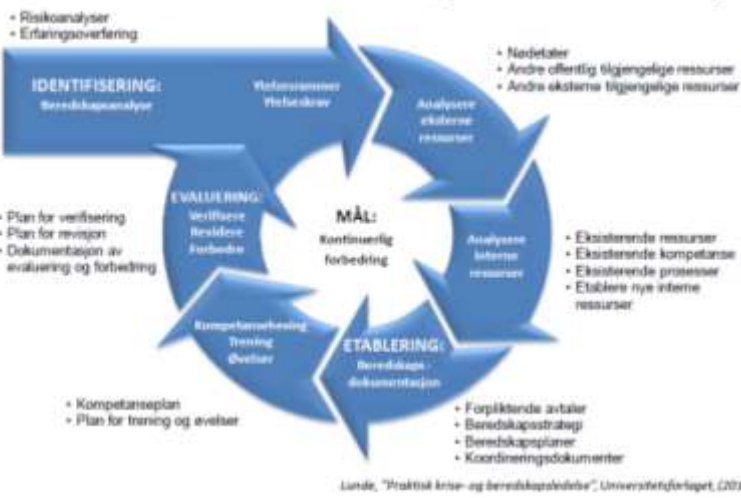
Takk for meg





Sette forebygging, beredskap og samvirke i system - illustrasjon

Proses for etablering av beredskap





POLITIET



Flekkefjord kommune

Vilje til vekst



Brannstudien



16.2. Samvirke – responstid og felles terminologi for nødetatene politi, brann og helse

- Slikt samarbeid er trukket frem som positivt og nyttig. Arbeidsgruppen anbefaler derfor at det lokalt etableres samarbeid om slike fora for politi, brann, helse og eventuelt andre aktører.
- POD, Hdir og DSB bør sørge for at det utarbeides en felles informasjon til de respektive nødetatene om verdien av å etablere operative lederforum lokalt/ regionalt.



SIVILFORSVARET
Enhetlig ledelsessystem, kort innføring.





POLITIET



Flekkefjord kommune

Vilje til vekst



Politi og helse



- Andre nødetaters behov og krav til systemer for samarbeid opp mot kommunene og brann- og redningsvesen:

- Helse, jfr. Akuttutvalgets delrapport til Helse- og omsorgsdepartementet
 - Felles tiltak for felles utfordringer – felles planlegging mellom kommuner
 - Nødnett og ny teknologi
 - Ambulansetjenesten
 - Samhandling mellom foretak og kommuner – avtaler og samtrening



Politi, Jfr. Politireformen

- Mer samarbeid mellom politiet og kommunene
 - Utvikles et kompetent og effektivt lokalt nærpolti der befolkningen bor
 - Utvikles robuste fagmiljøer som er rustet til å møte dagens og morgendagens kriminalitetsutfordringer.

POLITIET

