

Vardehei naturreservat

Åmli kommune, Aust-Agder

- Grense for verneområde
- Traktorslepe, jf. verneforskrift

0 500 1 000 m

Målestokk 1: 30 000

UTM rutenett i EUREF89, sone 32N

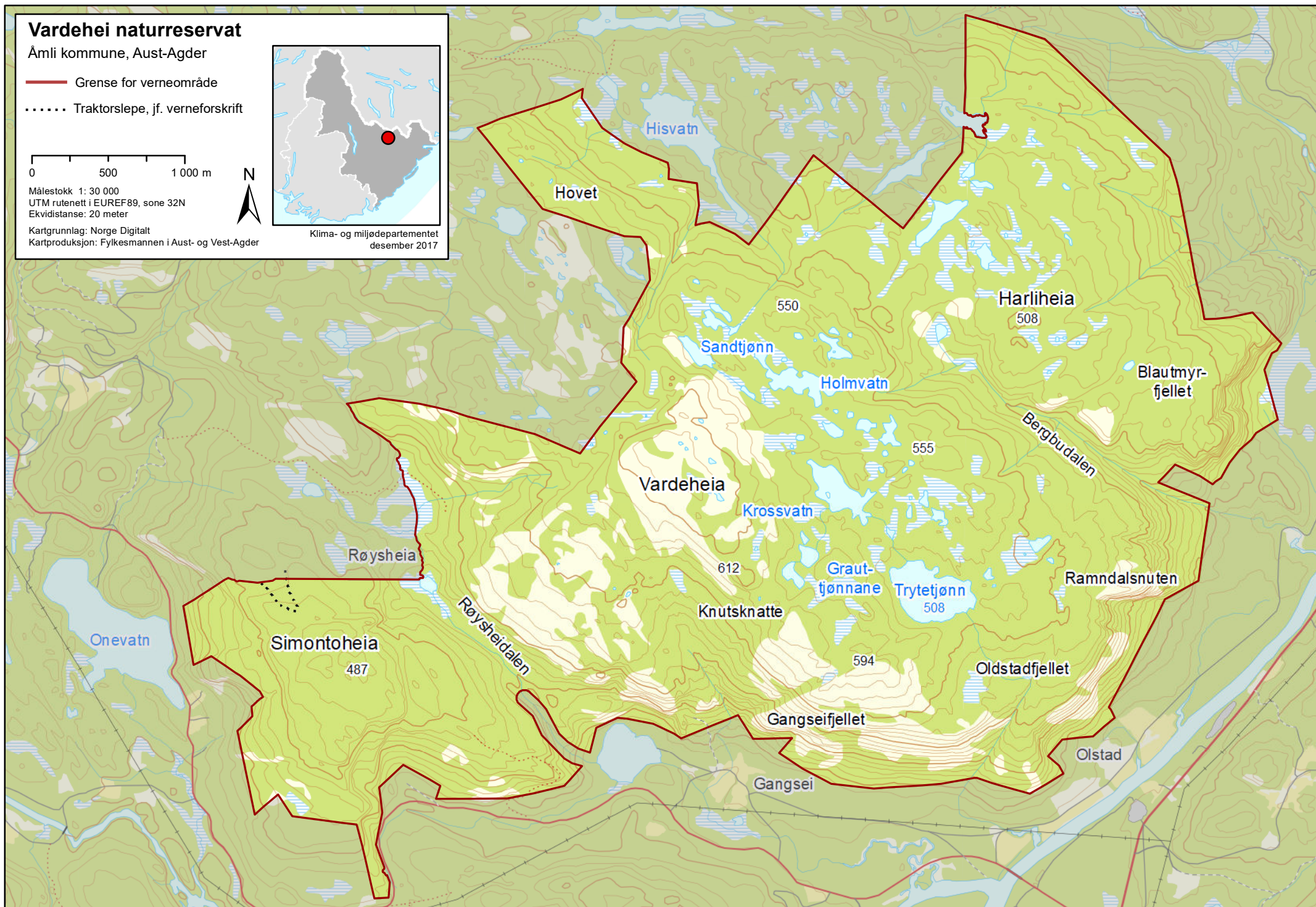
Ekvidistanse: 20 meter

Kartgrunnlag: Norge Digitalt

Kartproduksjon: Fylkesmannen i Aust- og Vest-Agder



Klima- og miljødepartementet
desember 2017



466000

468000

470000

472000

6524000

6522000

6520000