

Prioriterte områder – innmark og utmark

Kvinesdal kommune



Kvinesdal kommune

A. Prioriterte områder - innmark - beite, § 6

I Kvinesdal kommune er det valgt ut følgende kartfestede områder:

Håland	Rørvik	Opoft	Feda
Årli	Haugland øvre	Øvre Røynestad	Risøyna
Mygland	Vordalen	Fjotland	Salmeli
Lohna-tangen	Høiland	Kleiven	Hamre
Rudlend	Håland 2	Førlandsås	Stakkeland
Eiesland	Åsen indre	Knaben	

I disse områdene gjelder tiltaket § 6 *Beiting av verdifulle jordbrukslandskap i innmark*.

Jordbruksareal som beites innenfor disse områdene kan det søkes tilskudd til. Dette gjelder fulldyrka jord, overflatedyrka jord og innmarksbeite, jf. AR5.

Tilskuddet utmåles per dekar.

Tilskuddet utfases i løpet av programperioden.

B. Prioriterte områder - innmarksbeite – beite, § 6

I Kvinesdal kommune er i tillegg arealkategorien innmarksbeite i AR5 valgt som prioritert område i følgende kartfestede områder:

- Innmarksbeiteareal langs og nord for Riksvei 42
- Innmarksbeiteareal som er synlig fra veien gjennom Austerdalen, fylkesvei 816 (4194???)
- Innmarksbeiteareal som er synlig fra veien gjennom Vesterdalen, fylkesvei 465

I disse områdene gjelder også tiltaket § 6 *Beiting av verdifulle jordbrukslandskap i innmark*.

Tilskuddet utmåles per dekar.

Tilskuddet utfases i løpet av programperioden.

C. Prioriterte områder - utmark – beite, § 7

Dette gjelder beiting på alt areal på øyer uten veiadkomst i sjø, elv og innlandsvann.

I disse områdene gjelder tiltaket § 7 *Beiting av verdifulle jordbruksareal i utmark*.

Tilskuddet utmåles per beitedyr.

I tillegg gjelder følgende for tiltakene:

Beitetiden må minst være 8 uker i perioden 1. mai til 15. oktober.

For de kartfestede områdene som både er prioriterte innmarksområdene etter §6 (A) og prioritert innmarksbeiteområder etter §6 (B), kan det ikke gis dobbelt beitetilskudd. Søker må velge en av ordningene.

Omsøkte arealer skal tegnes inn på kart i søknadssystemet.

185
21/5

300m

22/1

Mnr vann mangler

30/4

29/2

Nedre

Dalen

30/5

Øvre

28/5

29/1

26/15 037

28/1

28/2

26/18

26/1

26/3

26/11

172

26/13

26/4

Toien

26/12

Hålands-

26/2

332

Mnr vann mangler

30/1

Har

26/2

Mnr mangler

vannet

26/2

26/11

26/37

Områdets avgrensning

Områdets avgrensning

Prioritert område

Fulldyrka jord

Overflatedyrka jord

Innmarksbeite

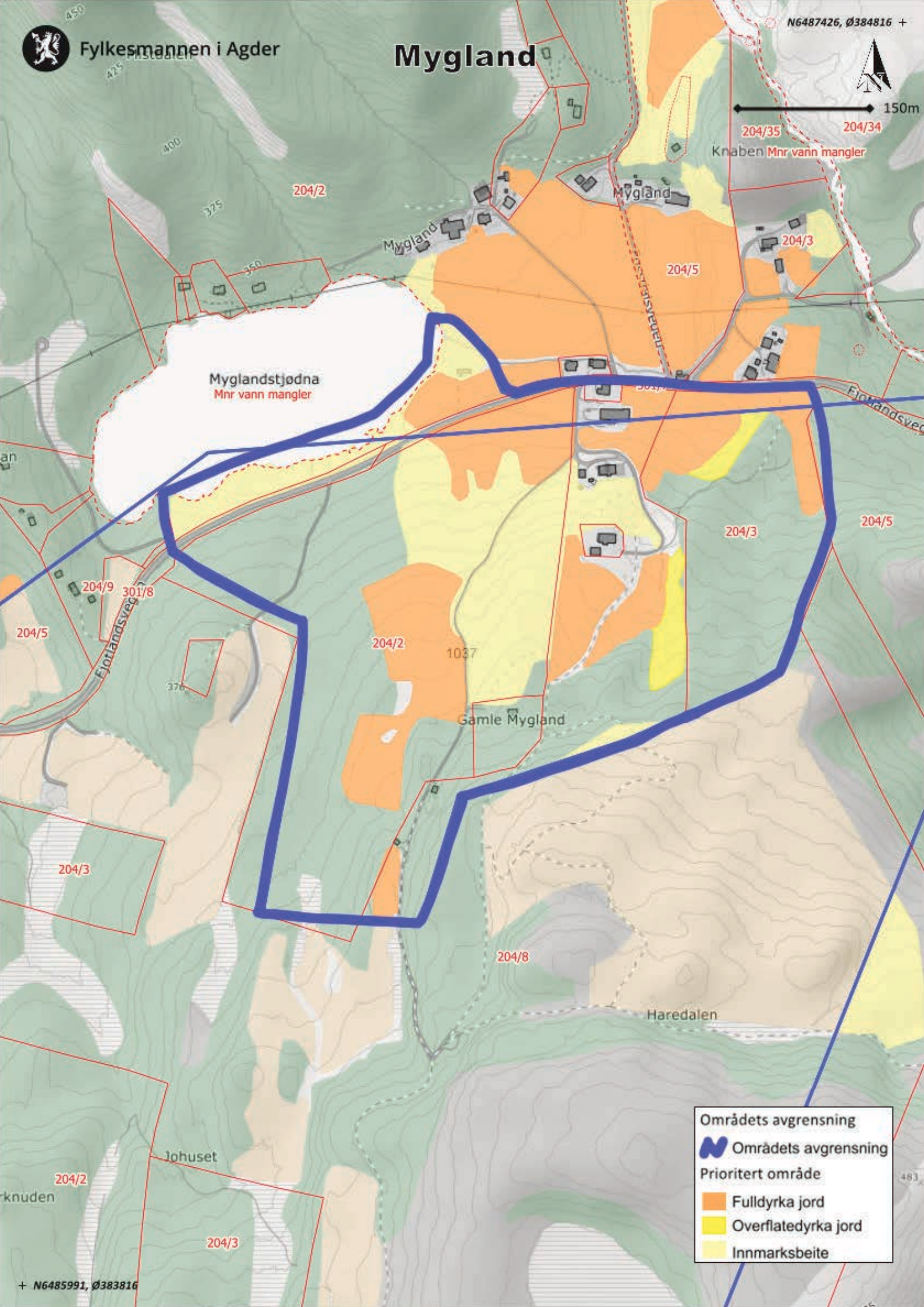


Mygland

N6487426, Ø384816 +



150m



Myglandstjødna
Mnr vann mangler

204/35 204/34
Knaben Mnr vann mangler

Gamle Mygland

Haredalen

Iohuset

Områdets avgrensning

Områdets avgrensning

Prioritert område

- Fulldyrka jord
- Overflatedyrka jord
- Innmarksbeite

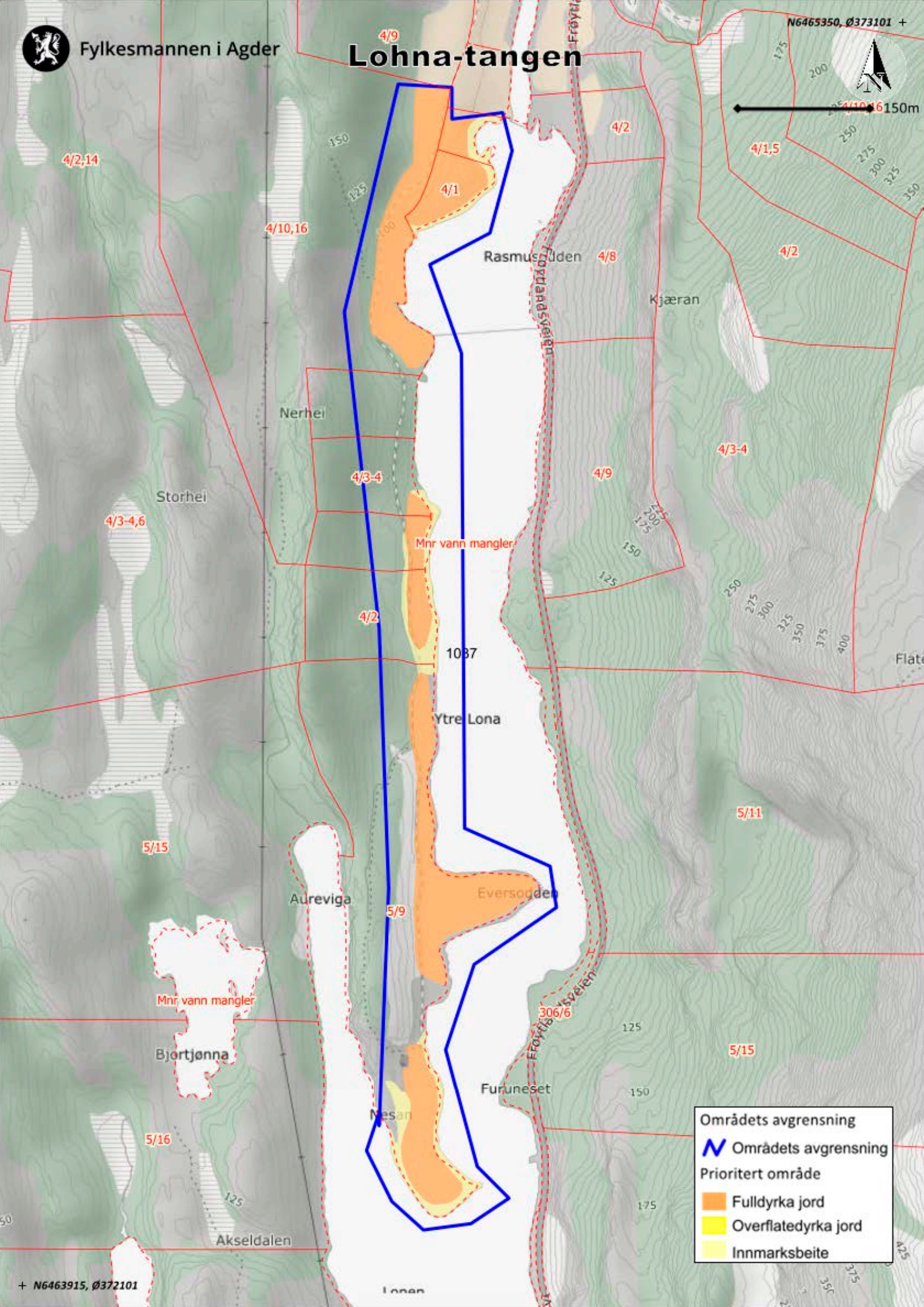


Lohna-tangen

N6465350, Ø373101 +



150m



Områdets avgrensning

Områdets avgrensning

Prioritert område

Fulldyrka jord

Overflatedyrka jord

Innmarksbeite



60m

147/1

152/3

152/4

160/1

1037

156/1

152/1

151/2

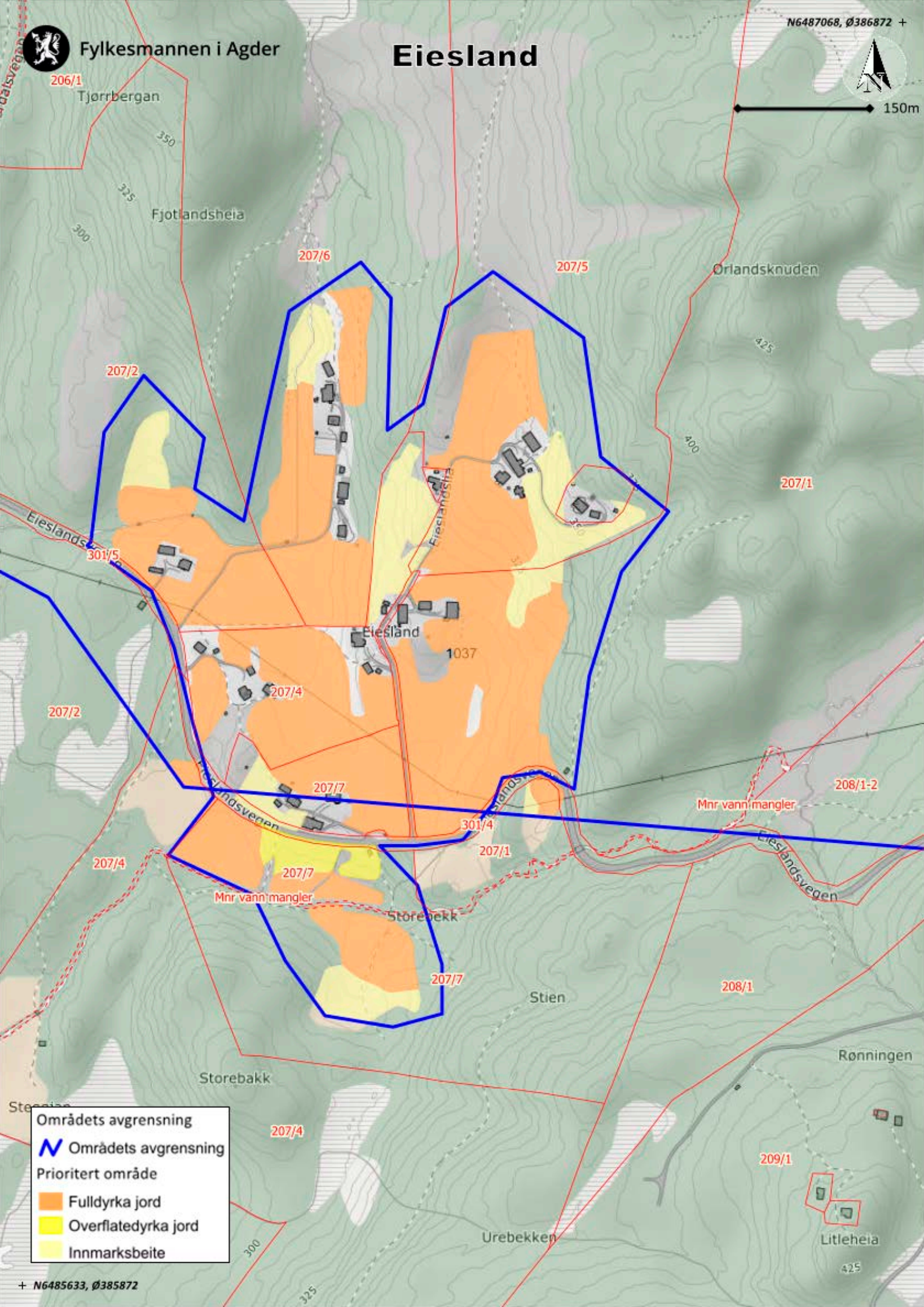
152/2

151/4

- Områdets avgrensning
-  Områdets avgrensning
- Prioritert område
-  Fulldyrka jord
-  Overflatedyrka jord
-  Innmarksbeite



Eiesland



Områdets avgrensning

Områdets avgrensning

Prioritert område

Fulldyrka jord

Overflatedyrka jord

Innmarksbeite



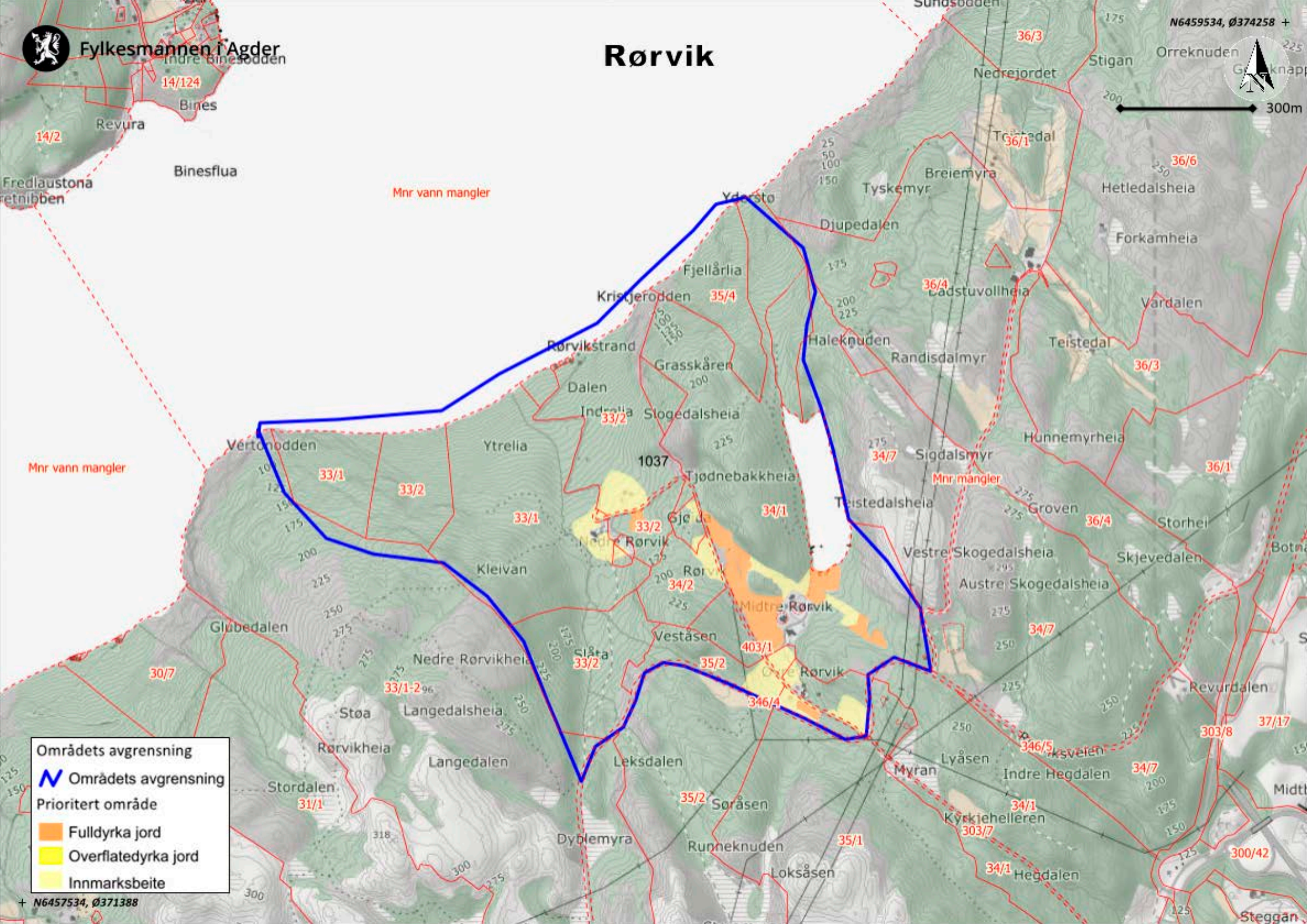
Fylkesmannen i Agder

Rørvik

N6459534, Ø374258 +



300m



Mnr vann mangler

Mnr vann mangler

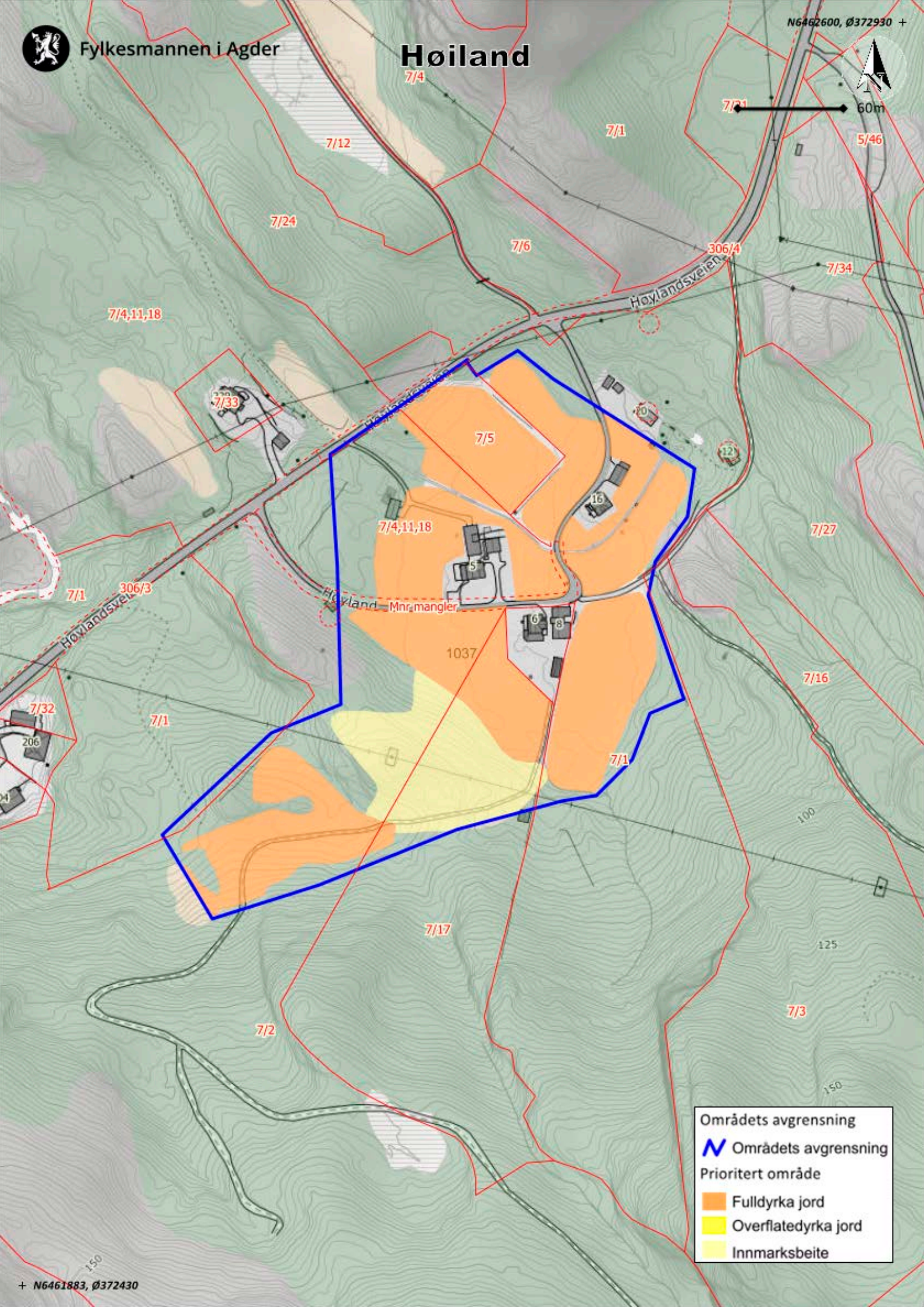
Mnr mangler

- Områdets avgrensning
- Områdets avgrensning
- Prioritert område
- Fulldyrka jord
- Overfatedyrka jord
- Innmarksbeite

+ N6457534, Ø371388



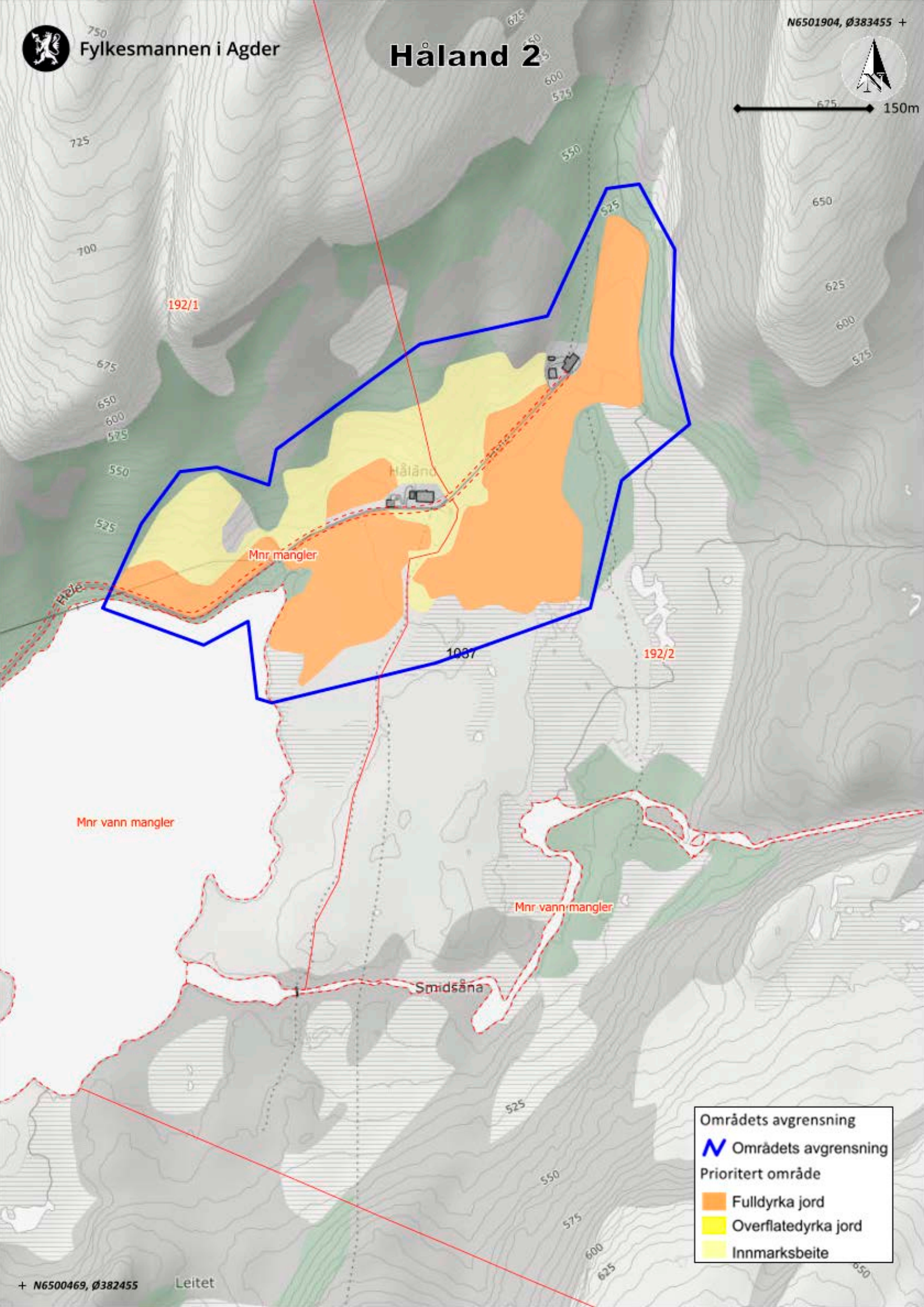
60m



Områdets avgrensning
N Områdets avgrensning
Prioritert område
Fulldyrka jord
Overflatedyrka jord
Innmarksbeite



150m



Områdets avgrensning

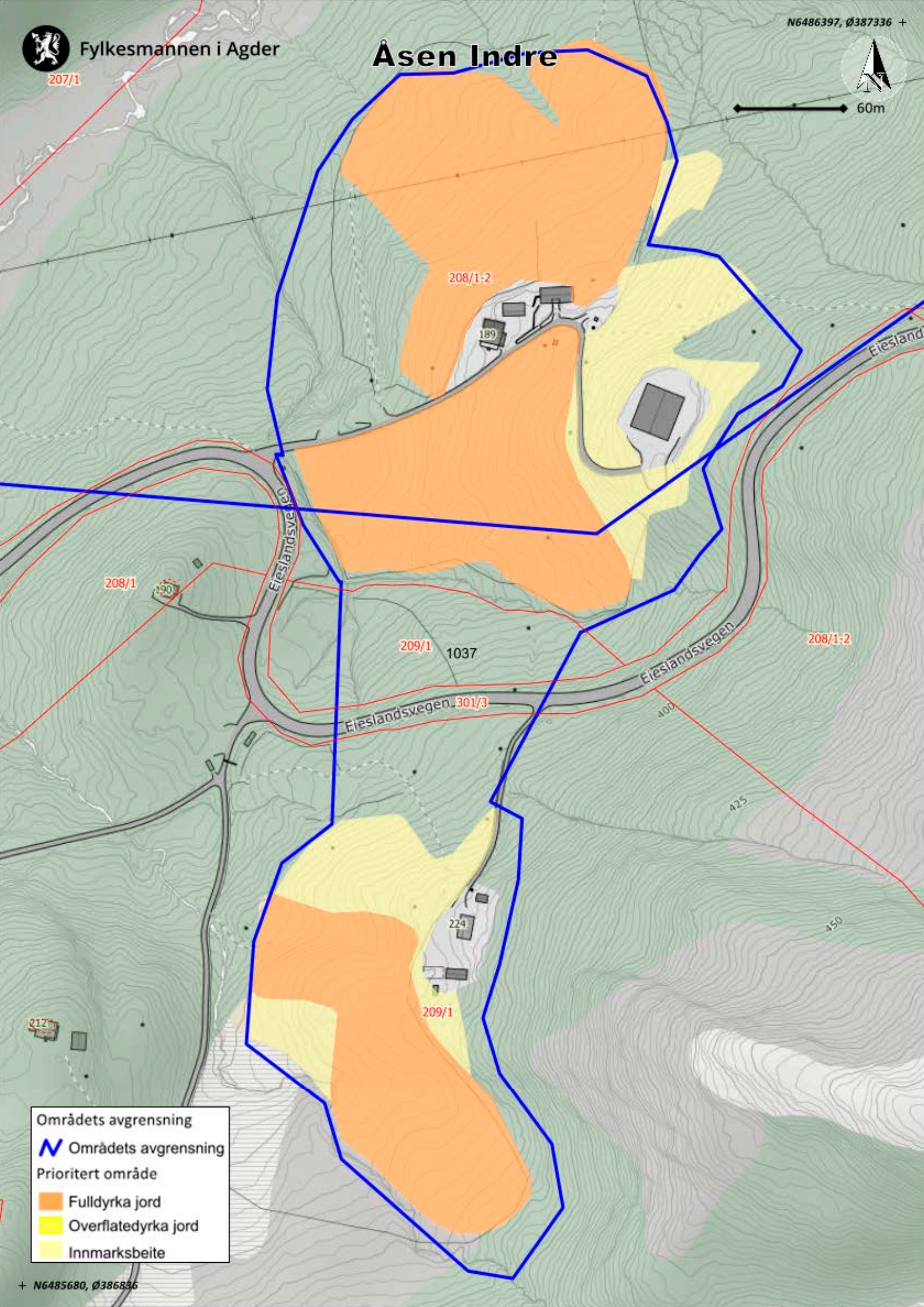
 Områdets avgrensning

Prioritert område

-  Fulldyrka jord
-  Overflatedyrka jord
-  Innmarksbeite



Åsen Indre



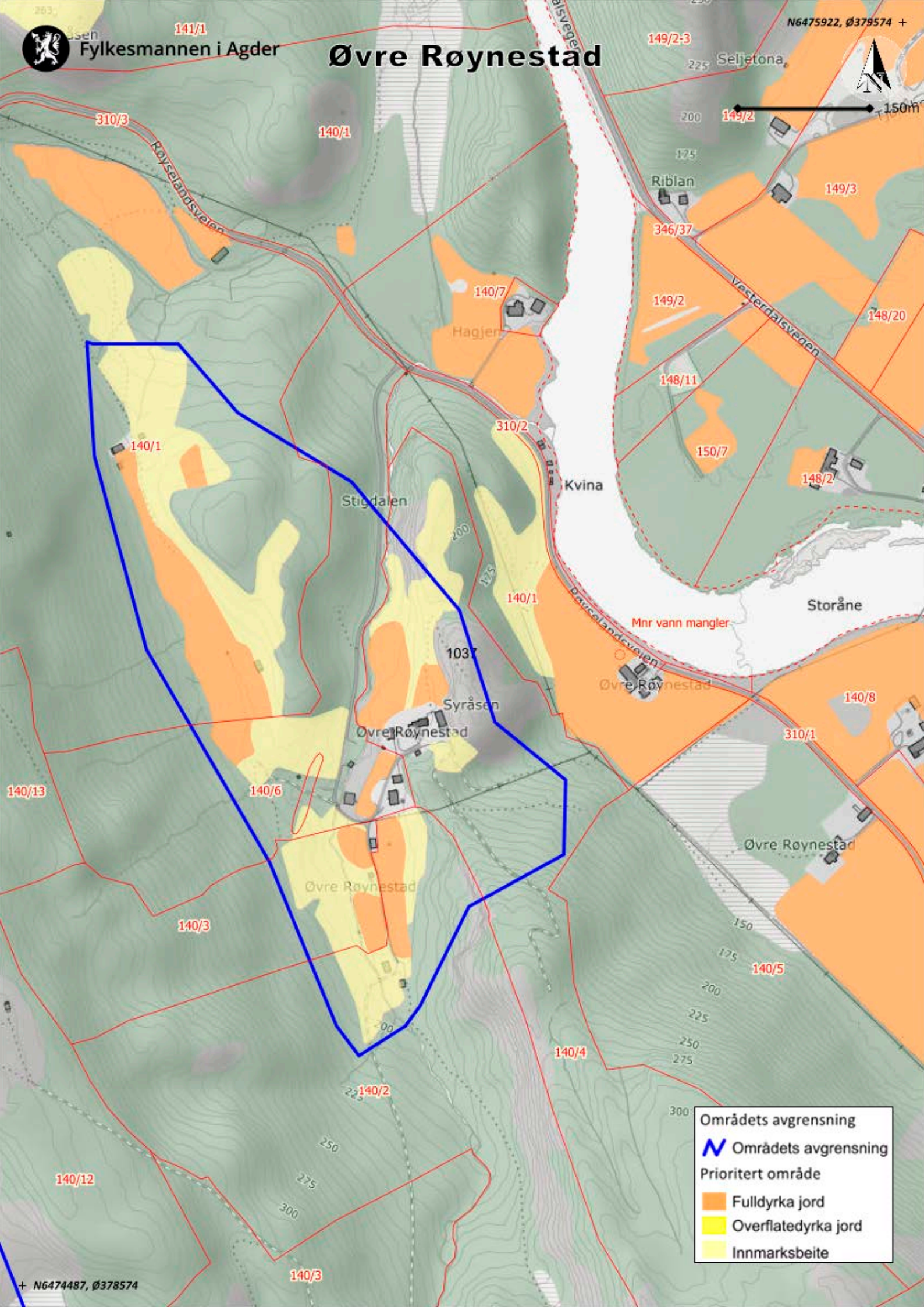
- Områdets avgrensning
- Områdets avgrensning
- Prioritert område
- Fulldyrka jord
- Overflatedyrka jord
- Innmarksbeite



Øvre Røynestad



150m



Områdets avgrensning

Områdets avgrensning

Prioritert område

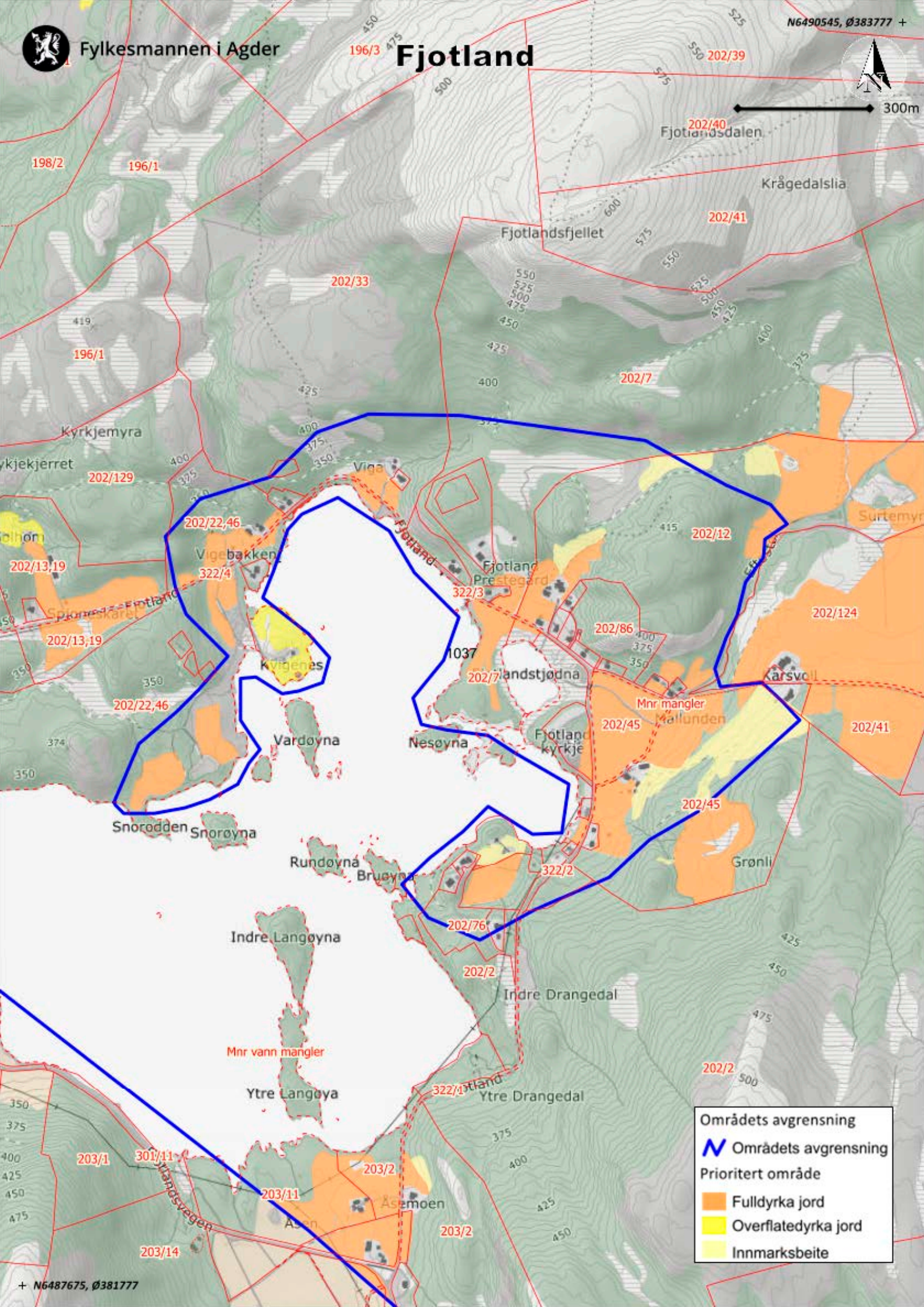
Fulldyrka jord

Overflatedyrka jord

Innmarksbeite



Fjotland



Områdets avgrensning

N Områdets avgrensning

Prioritert område

- Fulldyrka jord
- Overflatedyrka jord
- Innmarksbeite

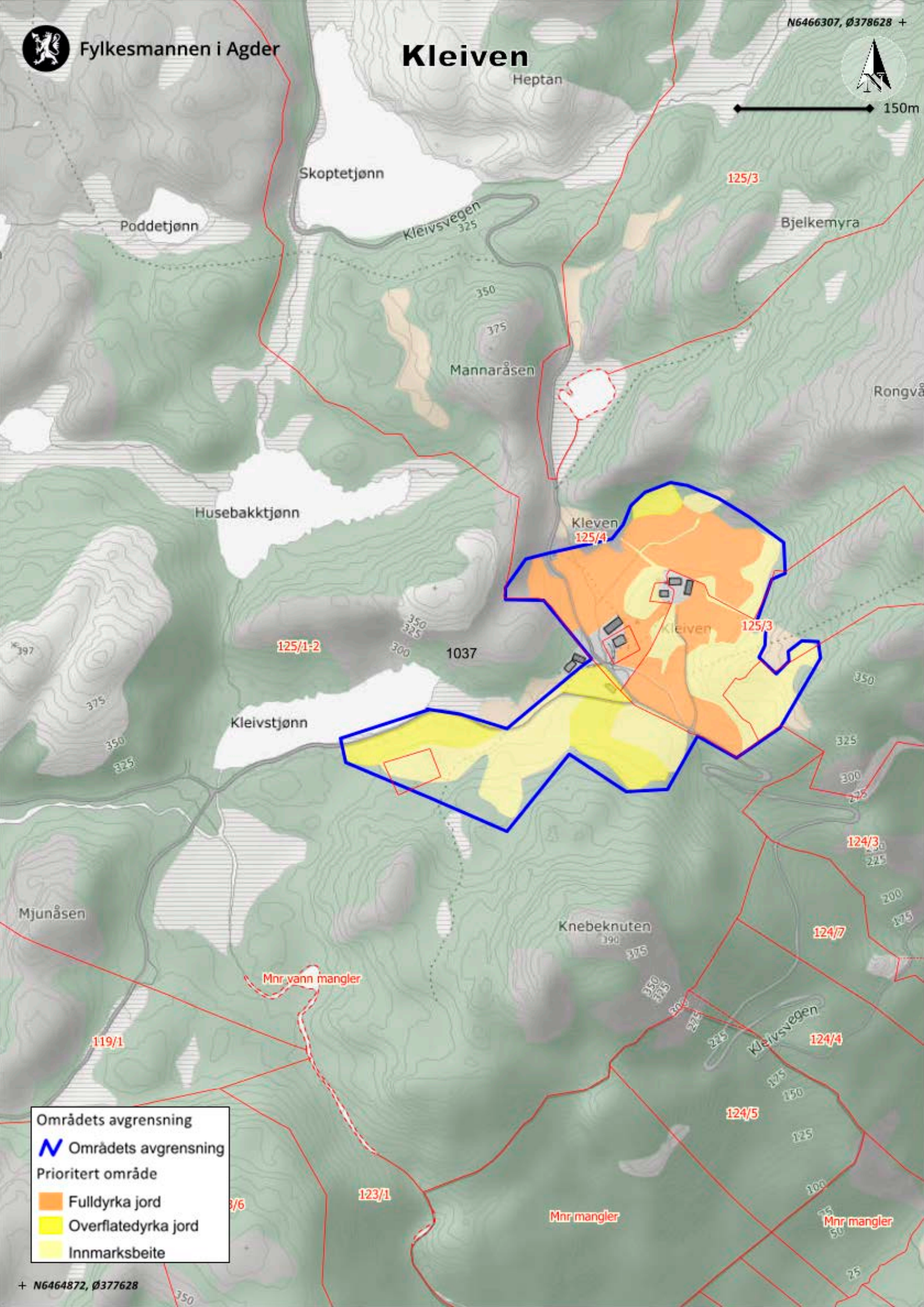


Kleiven

Heptan



150m



Områdets avgrensning

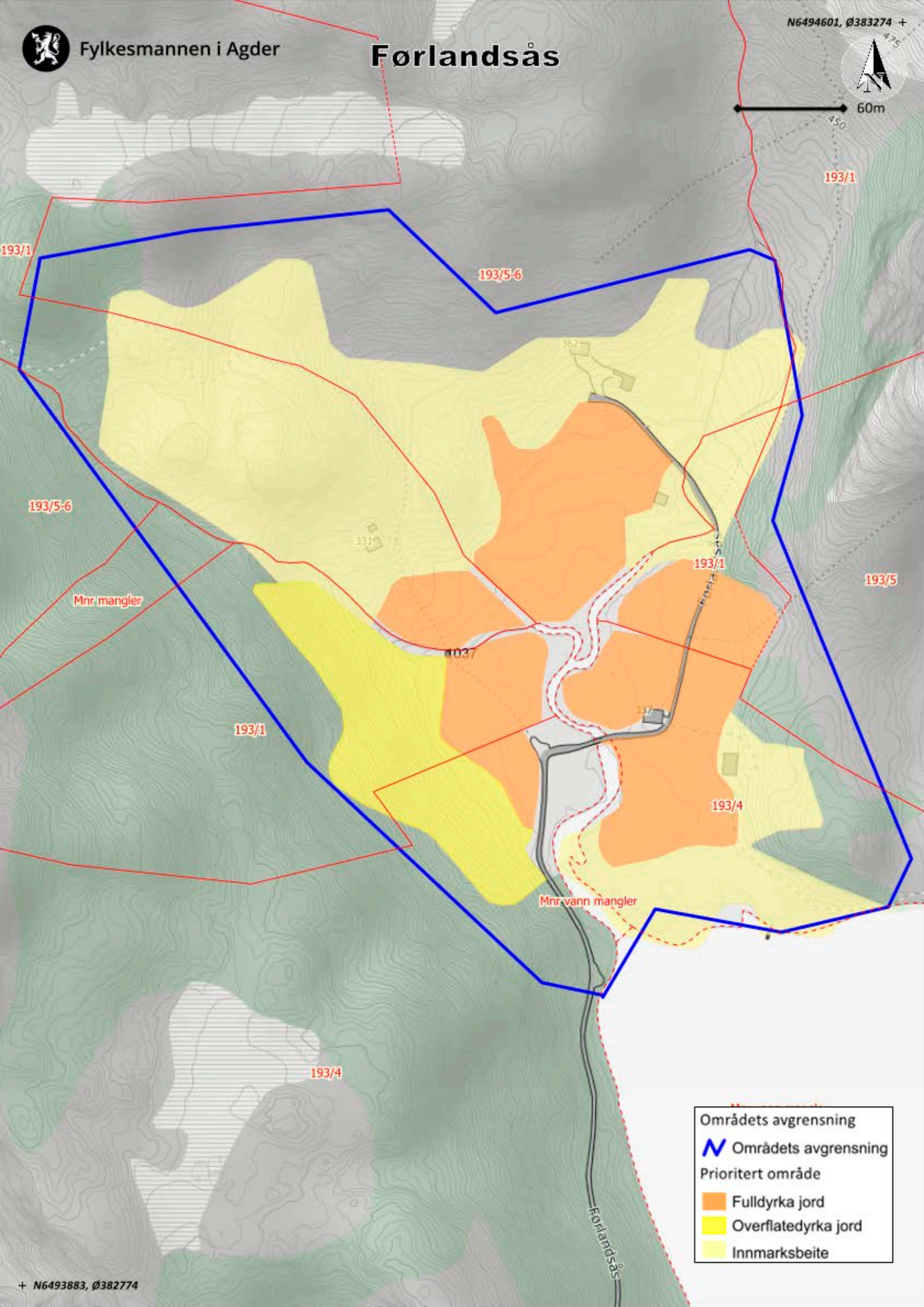
Områdets avgrensning

Prioritert område

Fulldyrka jord

Overflatedyrka jord

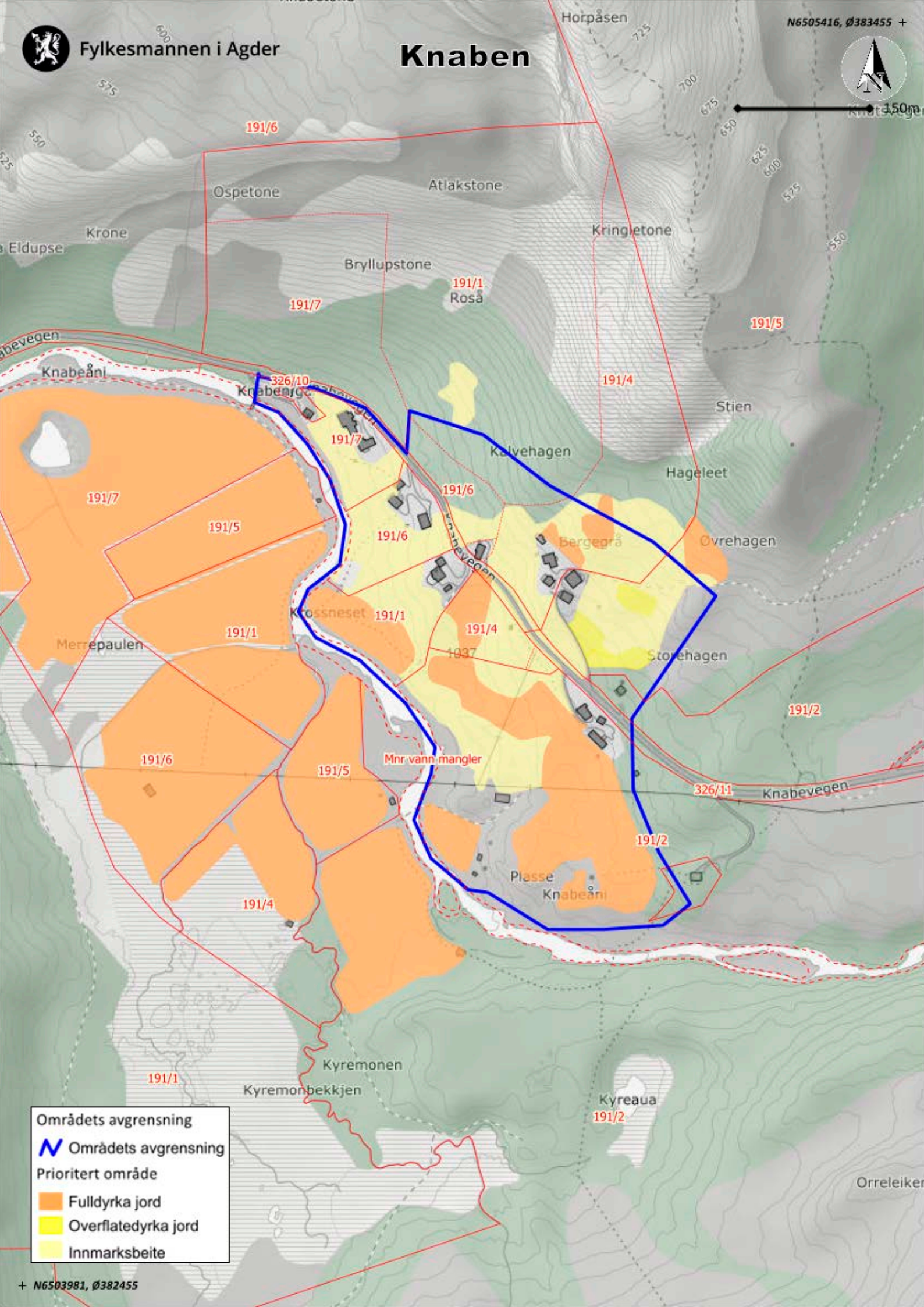
Innmarksbeite



Områdets avgrensning
Områdets avgrensning
Prioritert område
Fulldyrka jord
Overflatedyrka jord
Innmarksbeite



Knaben



Områdets avgrensning

Områdets avgrensning

Prioritert område

Fulldyrka jord

Overflatedyrka jord

Innmarksbeite



Fylkesmannen i Agder

Risøyna

Mnr mangler

N6486343, Ø379007 +



60m

174/3

178/23

177/5

200

174/2

1037

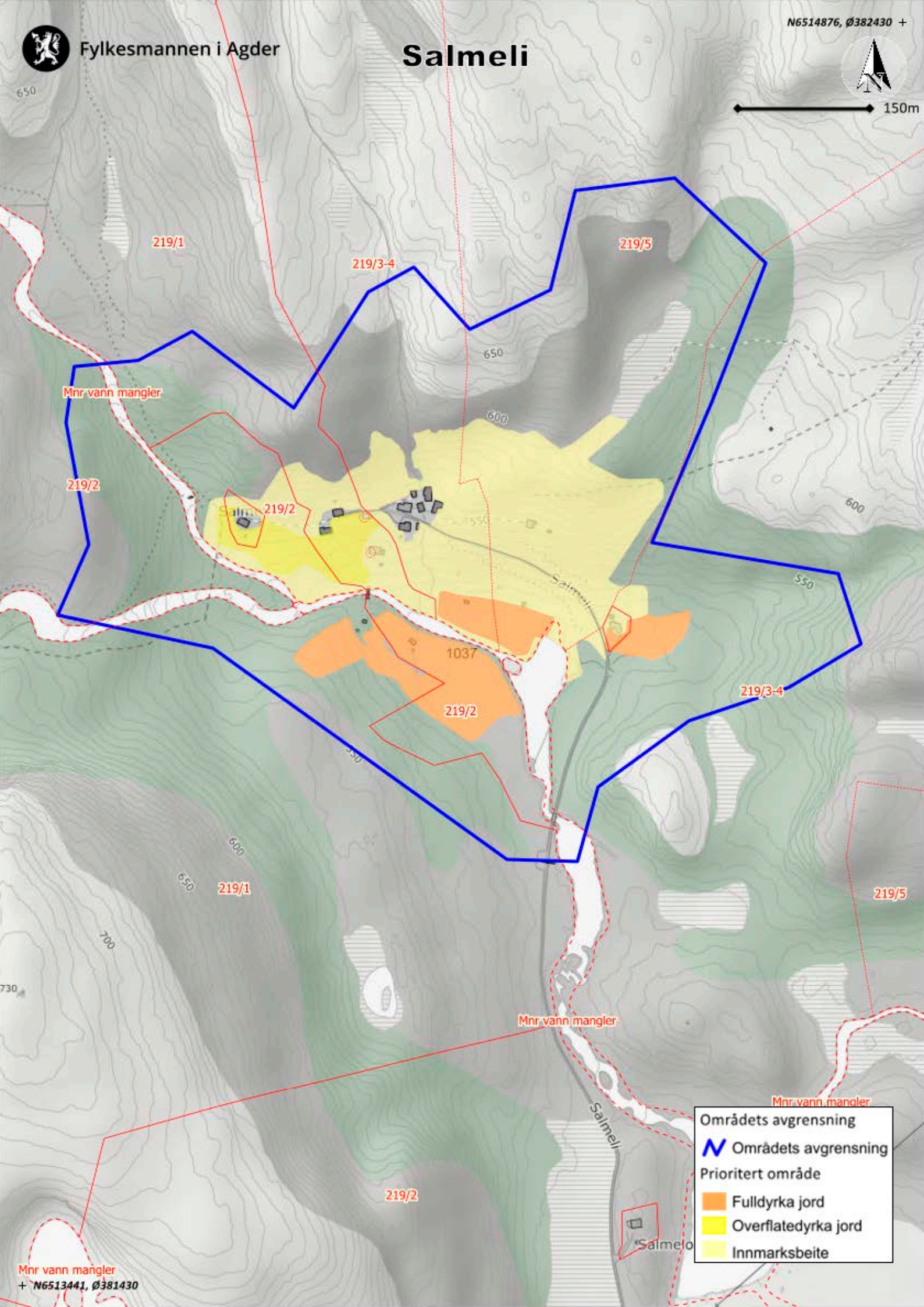
174/3

Mnr vann mangler

174/5

- Områdets avgrensning
- Områdets avgrensning
- Prioritert område
- Fulldyrka jord
- Overflatedyrka jord
- Innmarksbeite

+ N6485625, Ø378507



Mnr vann mangler

219/1

219/3-4

219/5

219/2

219/2

1037

219/2

219/3-4

219/1

219/5

Mnr vann mangler

Mnr vann mangler

219/2

Salmeli

Områdets avgrensning

Områdets avgrensning

Prioritert område

Fulldyrka jord

Overflatedyrka jord

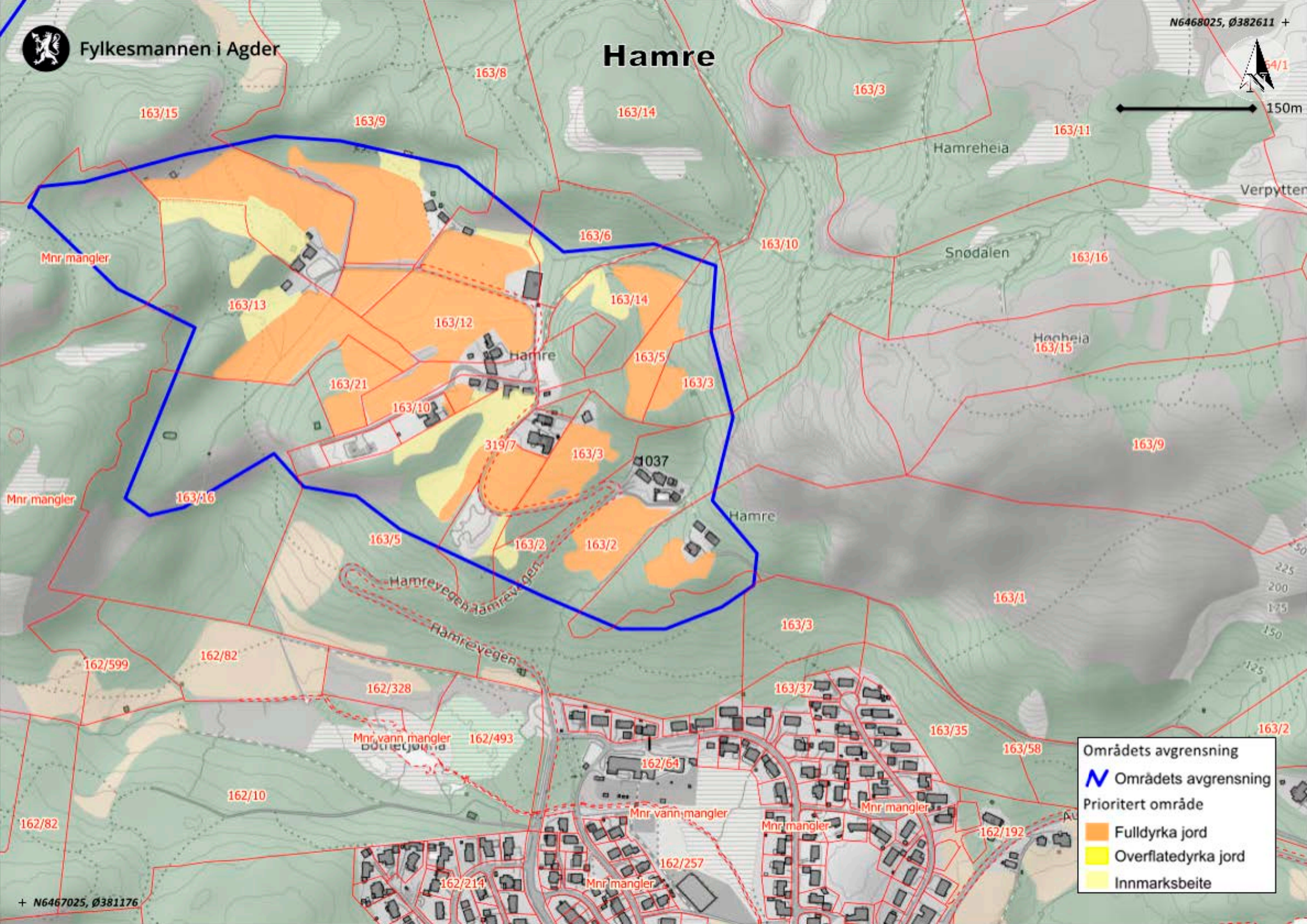
Innmarksbeite



Hamre



150m



Områdets avgrensning

 Områdets avgrensning

Prioritert område

 Fulldyrka jord

 Overflatedyrka jord

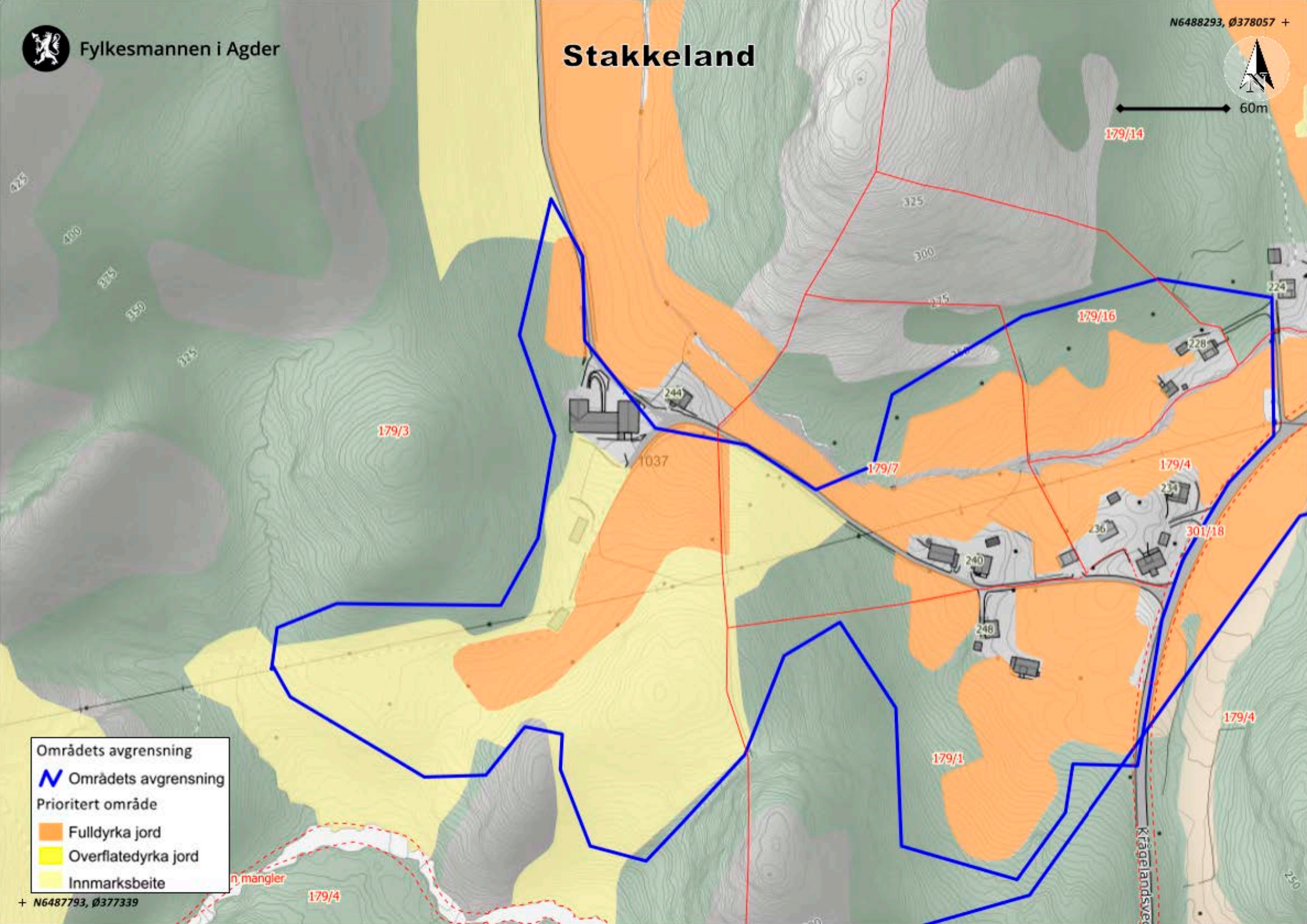
 Innmarksbeite



Stakkeland

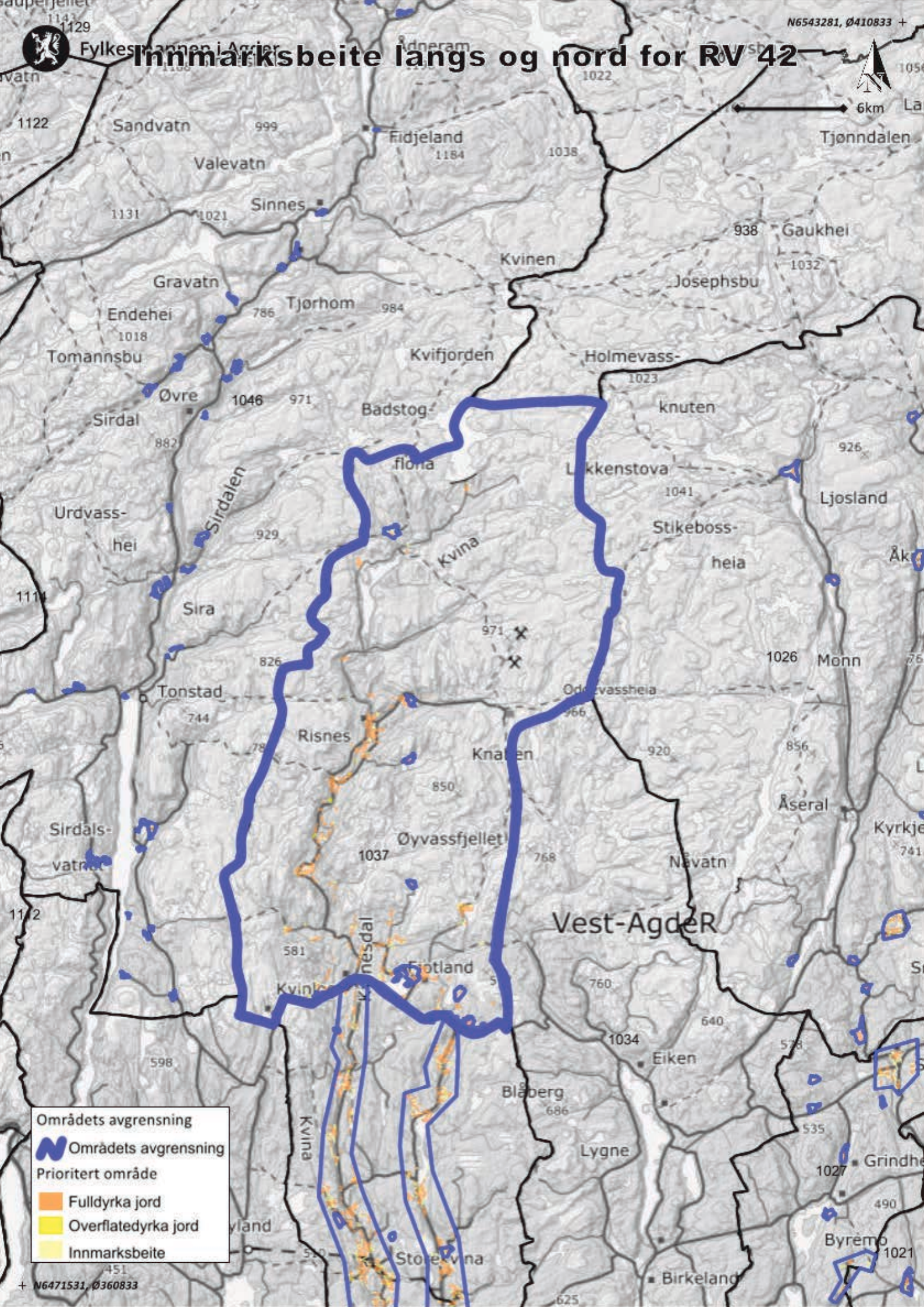


60m



- Områdets avgrensning
- Områdets avgrensning
- Prioritert område
- Fulldyrka jord
- Overflatedyrka jord
- Innmarksbeite

Innmarksbeite langs og nord for RV 42



Fylkesmannen i Agder

N6543281, Ø410833 +



6km

N6471531, Ø360833

