



## Froland kommune

### Prioriterte områder - innmark - beite, § 6

I Froland kommune er det valgt ut følgende kartfestede områder:

Risdal	Hinnebu - Stølemarka - Hovatn	Trevann
Mykland	Mjåvatn	Løvjomås
Ytre Lauvrak		

I disse områdene gjelder tiltaket *§ 6 Beiting av verdifulle jordbrukslandskap i innmark*.

Jordbruksareal som beites innenfor disse områdene kan det søkes tilskudd til. Dette gjelder fulldyrka jord, overflatedyrka jord og innmarksbeite, jf. AR5.

Tilskuddet utmåles per dekar.

**Tilskuddet utfases i løpet av programperioden.**

### Prioriterte områder - utmark – beite, § 7

Dette gjelder beiting på alt areal på øyer uten veiadkomst i sjø, elv og innlandsvann.

I disse områdene gjelder tiltaket *§ 7 Beiting av verdifulle jordbrukslandskap i utmark*.

Tilskuddet utmåles per dyr.

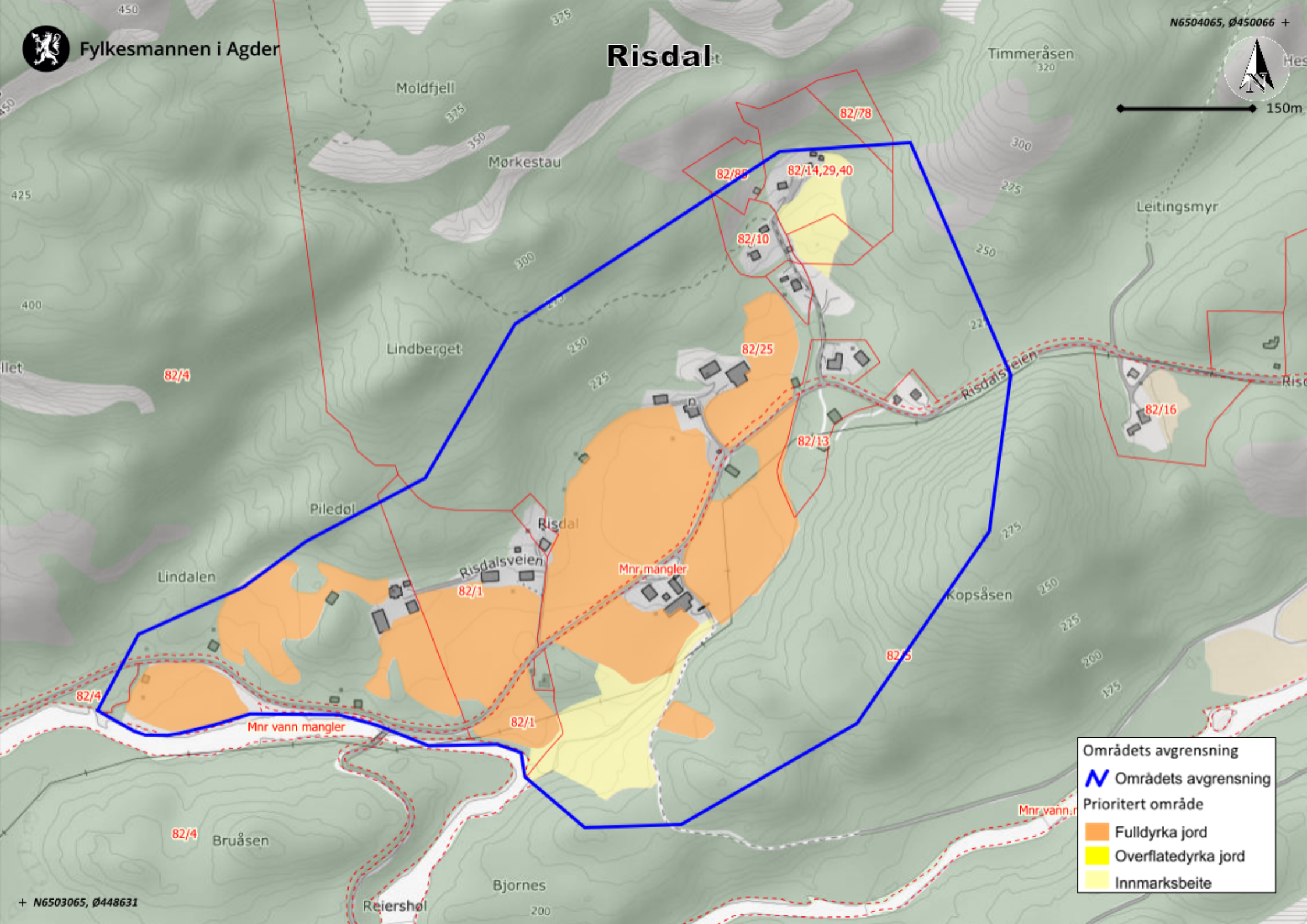
I tillegg gjelder følgende for begge tiltakene:

Beitetiden må minst være 8 uker i perioden 1. mai til 15. oktober.

Omsøkte arealer skal tegnes inn på kart i søknadssystemet



# Risdal



Områdets avgrensning

**N** Områdets avgrensning

Prioritert område

- Fulldyrka jord
- Overflatedyrka jord
- Innmarksbeite



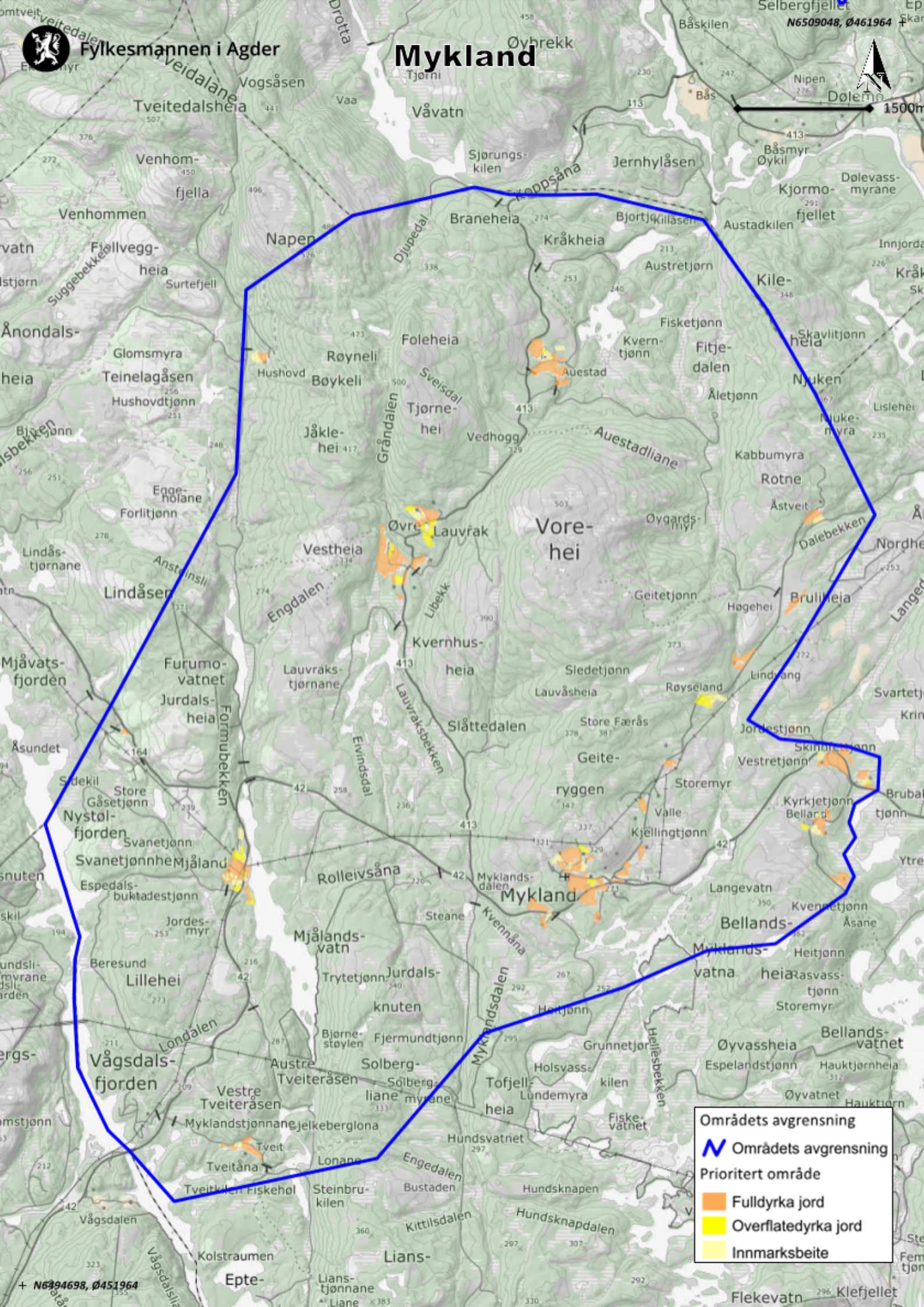
Fylkesmannen i Agder

# Mykland

N6509048, Ø461964



1500m



**Områdets avgrensning**

 Områdets avgrensning

**Prioritert område**

-  Fulldyrka jord
-  Overflatedyrka jord
-  Innmarksbeite

N6394698, Ø451964



Fylkesmannen i Agder

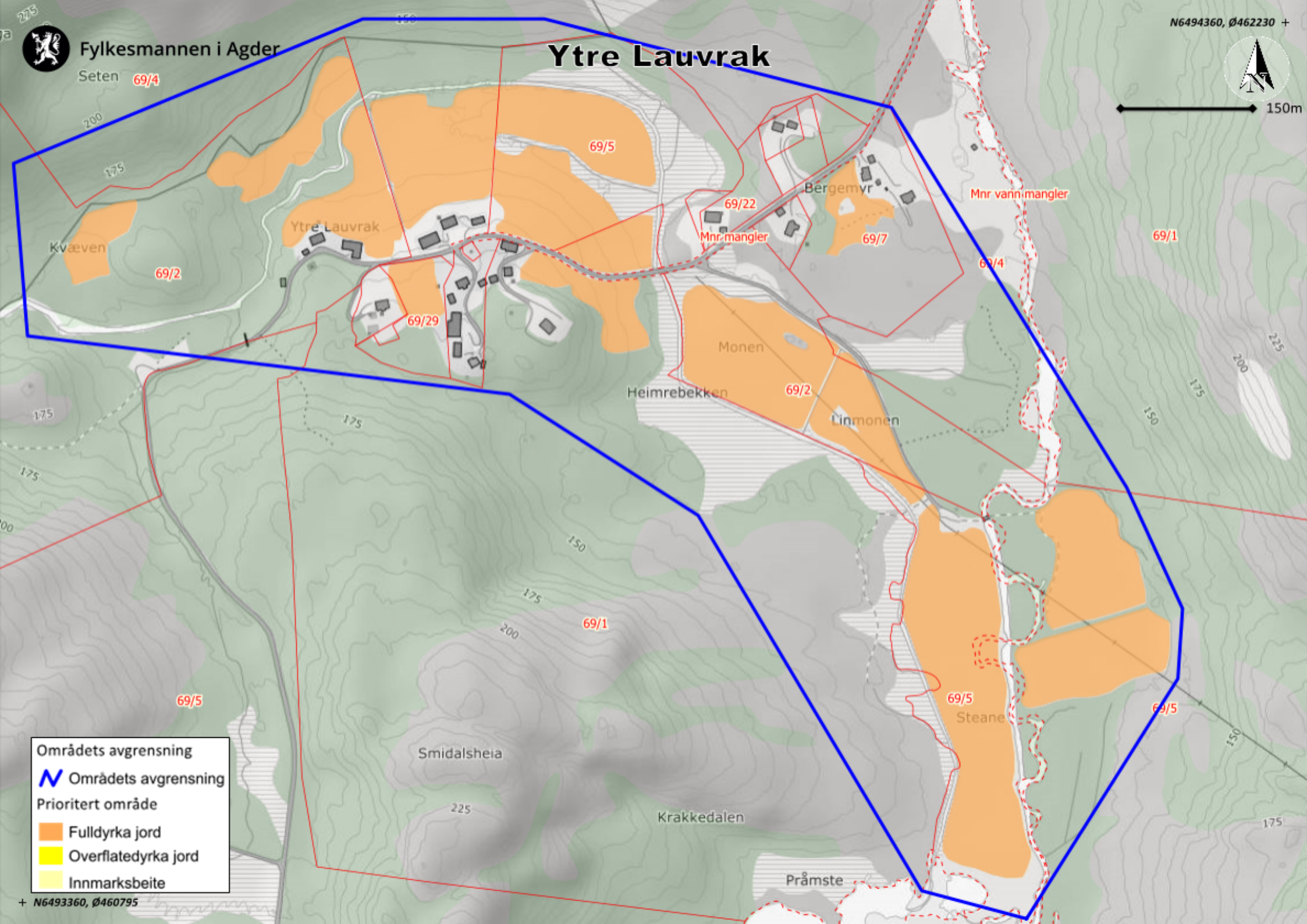
Seten 69/4

N6494360, Ø462230 +



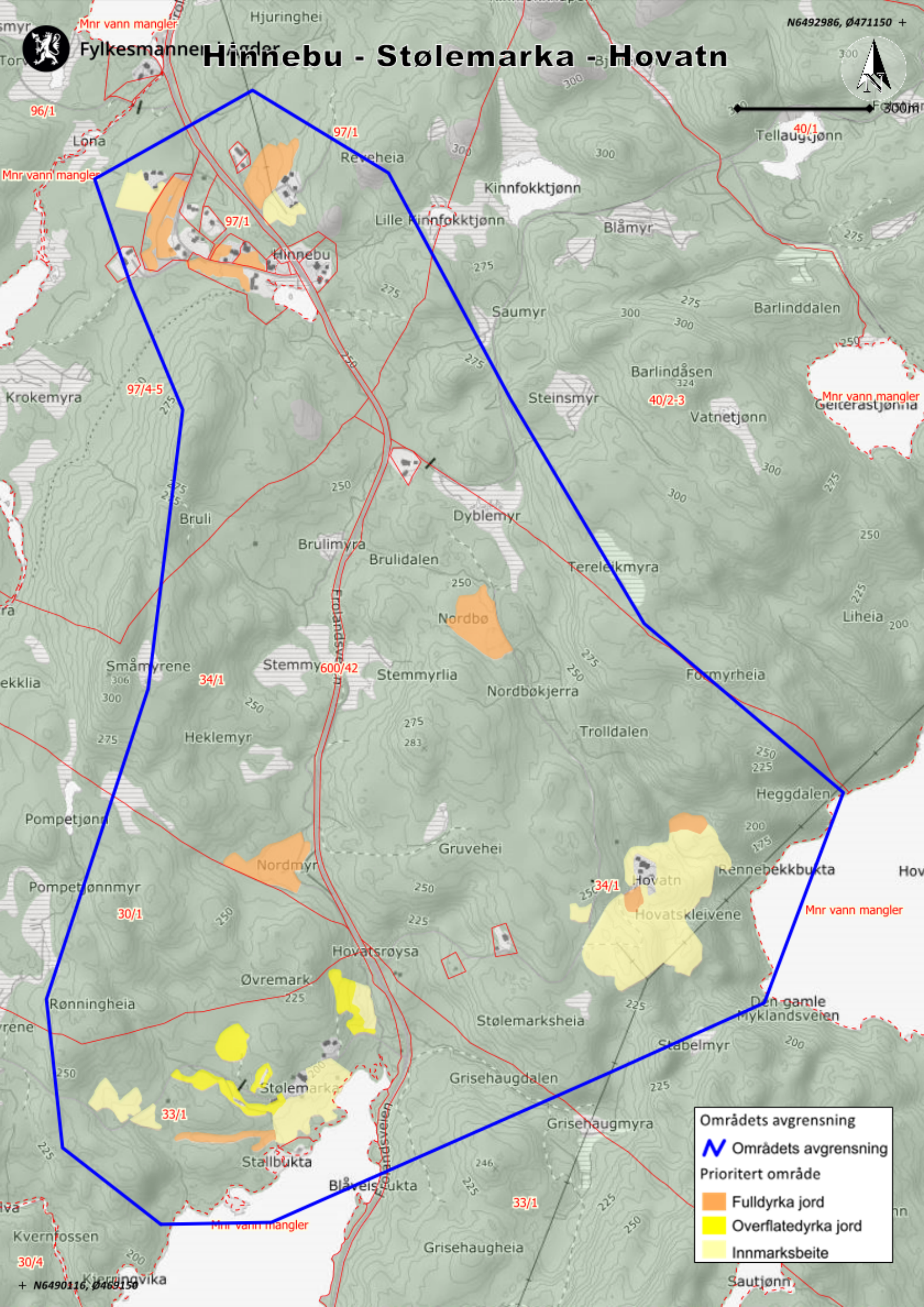
150m

# Ytre Lauvrak



- Områdets avgrensning
- N Områdets avgrensning
  - Prioritert område
  - Fulldyrka jord
  - Overflatedyrka jord
  - Innmarksbeite

+ N6493360, Ø460795



# Hinnebu - Stølemarka - Hovattn

Områdets avgrensning  
**N** Områdets avgrensning  
Prioritert område  
Fulldyrka jord  
Overflatedyrka jord  
Innmarksbeite

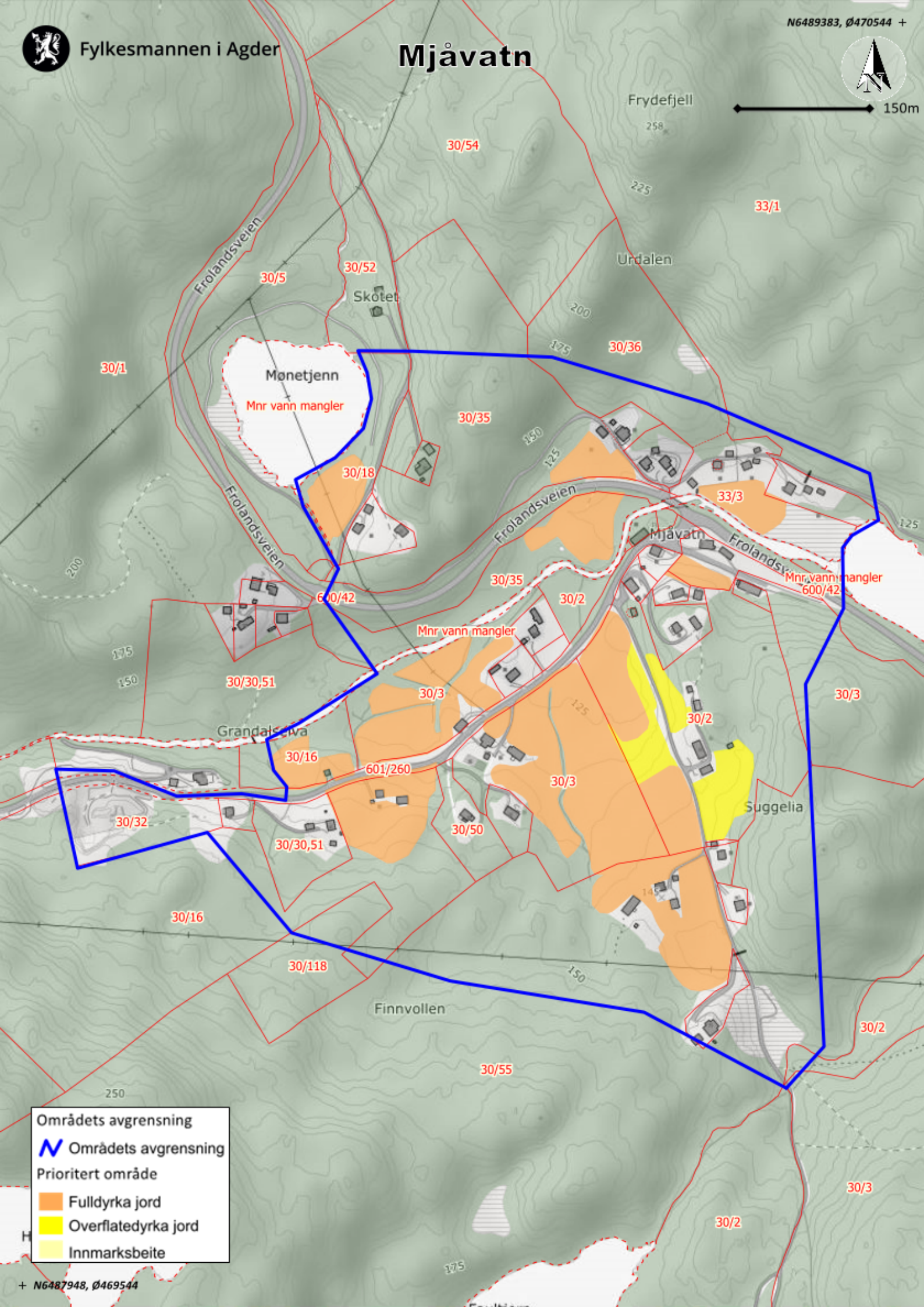


Fylkesmannen i Hedmark

N6492986, Ø471150 +



N6490116, Ø469150



Områdets avgrensning

 Områdets avgrensning

Prioritert område

 Fulldyrka jord

 Overflatedyrka jord

 Innmarksbeite



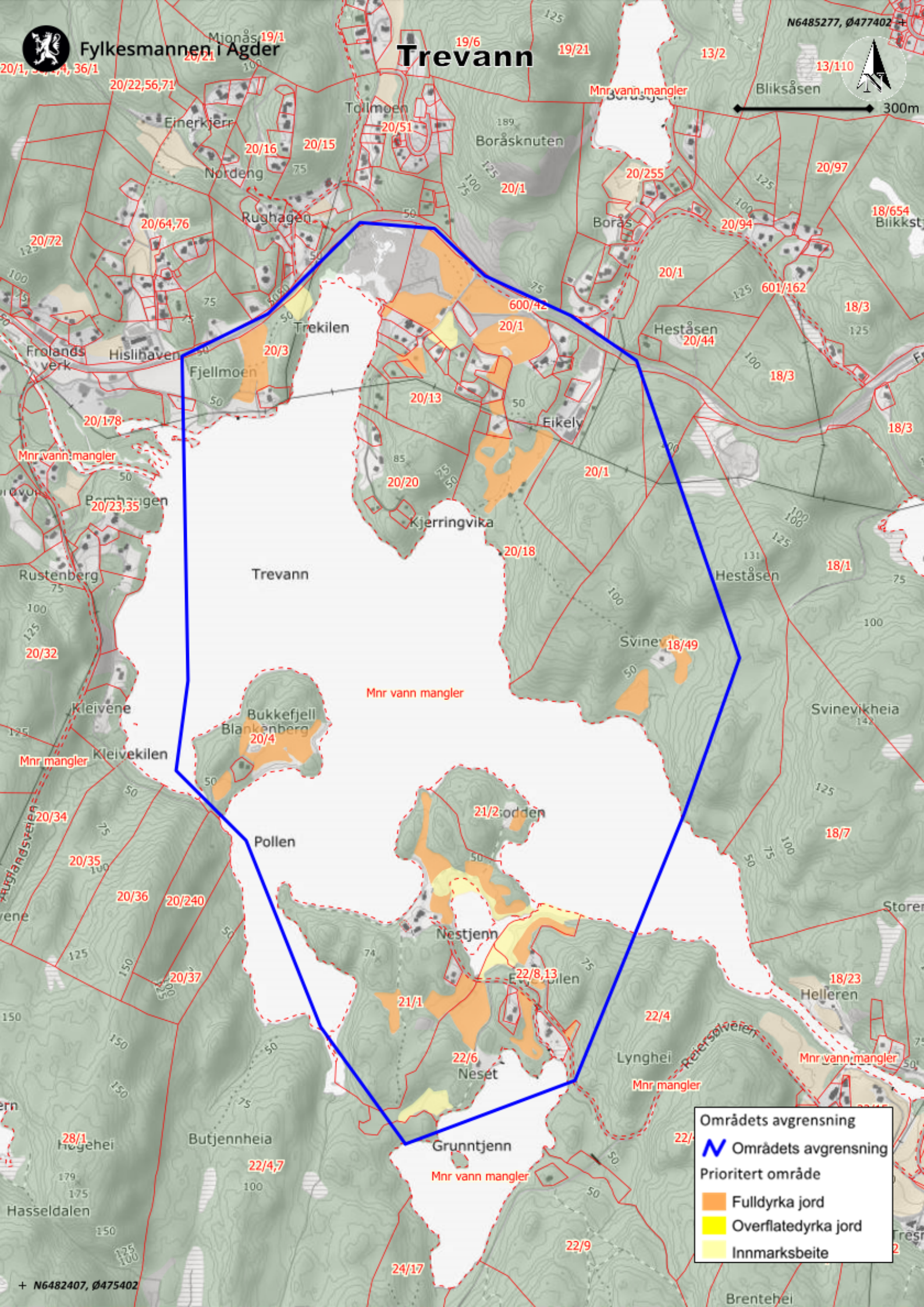
Fylkesmannen i Agder

# Trevann

N6485277, Ø477402



300m



**Områdets avgrensning**  
 Områdets avgrensning  
**Prioritert område**  
 Fulldyrka jord  
 Overflatedyrka jord  
 Innmarksbeite

+ N6482407, Ø475402





Fylkesmannen i Agder

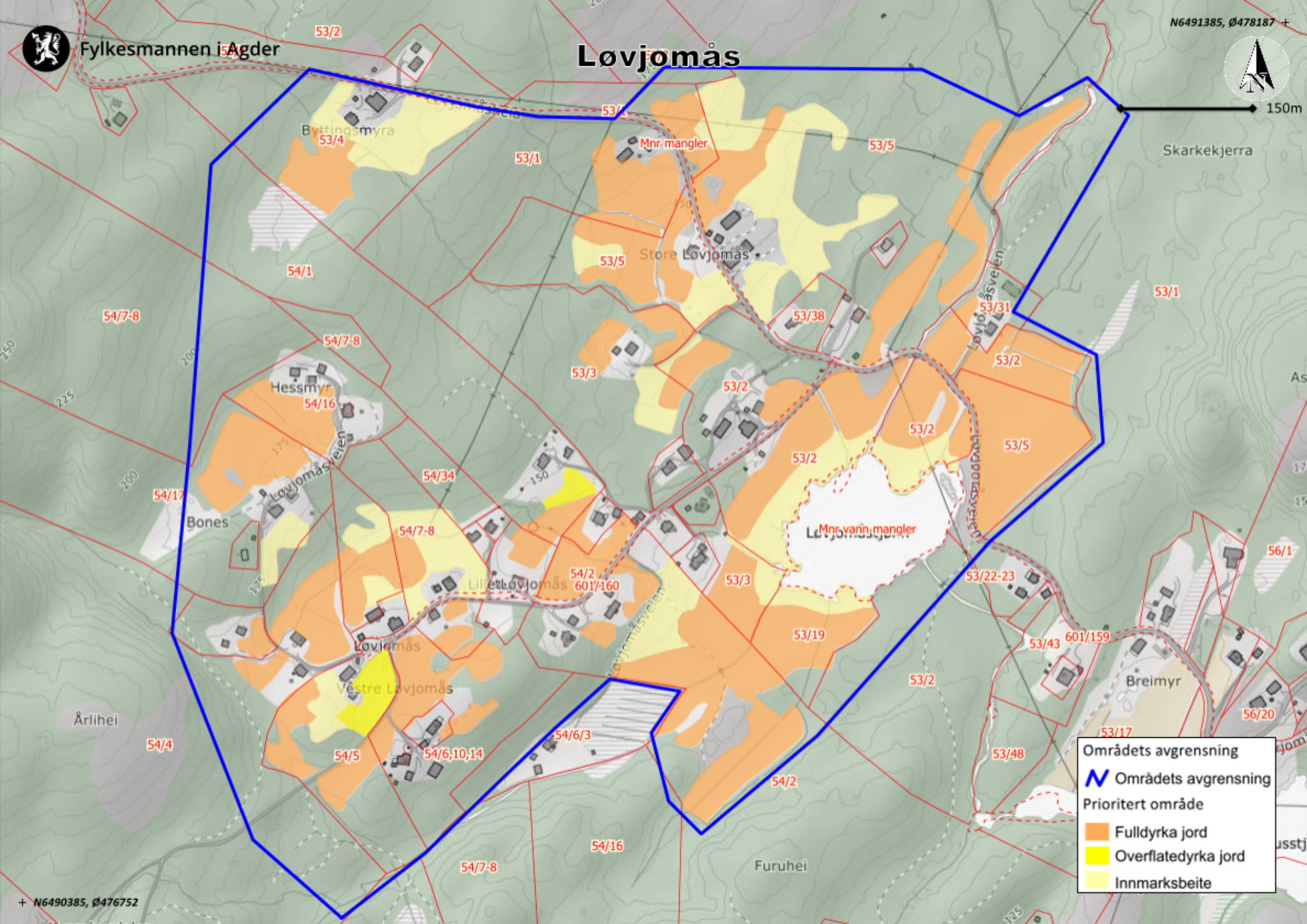
# Løvjomås

N6491385, Ø478187 +



150m

Skarkekjerra



Områdets avgrensning

**N** Områdets avgrensning

Prioritert område

- Fulldyrka jord
- Overfatedyrka jord
- Innmarksbeite

+ N6490385, Ø476752