

## Prioriterte områder – innmark og utmark

# Bykle kommune



## Bykle kommune

### Prioriterte områder - innmark - beite, § 6

I Bykle kommune er det valgt ut følgende kartfestede områder:

Moen - Trydal	Hoslemo
Bykle kyrkjebygd	Bjåen

I disse områdene gjelder tiltaket *§ 6 Beiting av verdifulle jordbrukslandskap i innmark*.

Jordbruksareal som beites innenfor disse områdene kan det søkes tilskudd til. Dette gjelder fulldyrka jord, overflatedyrka jord og innmarksbeite, jf. AR5.

Tilskuddet utmåles per dekar.

**Tilskuddet utfases i løpet av programperioden.**

### Prioriterte områder - utmark - beite, § 7

Dette gjelder beiting på alt areal på øyer uten veiadkomst.

I disse områdene gjelder tiltaket *§ 7 Beiting av verdifulle jordbrukslandskap i utmark*.

Tilskuddet utmåles per dyr.

I tillegg gjelder følgende for begge tiltakene:

Beitetiden må minst være 8 uker i perioden 1. mai til 15. oktober.

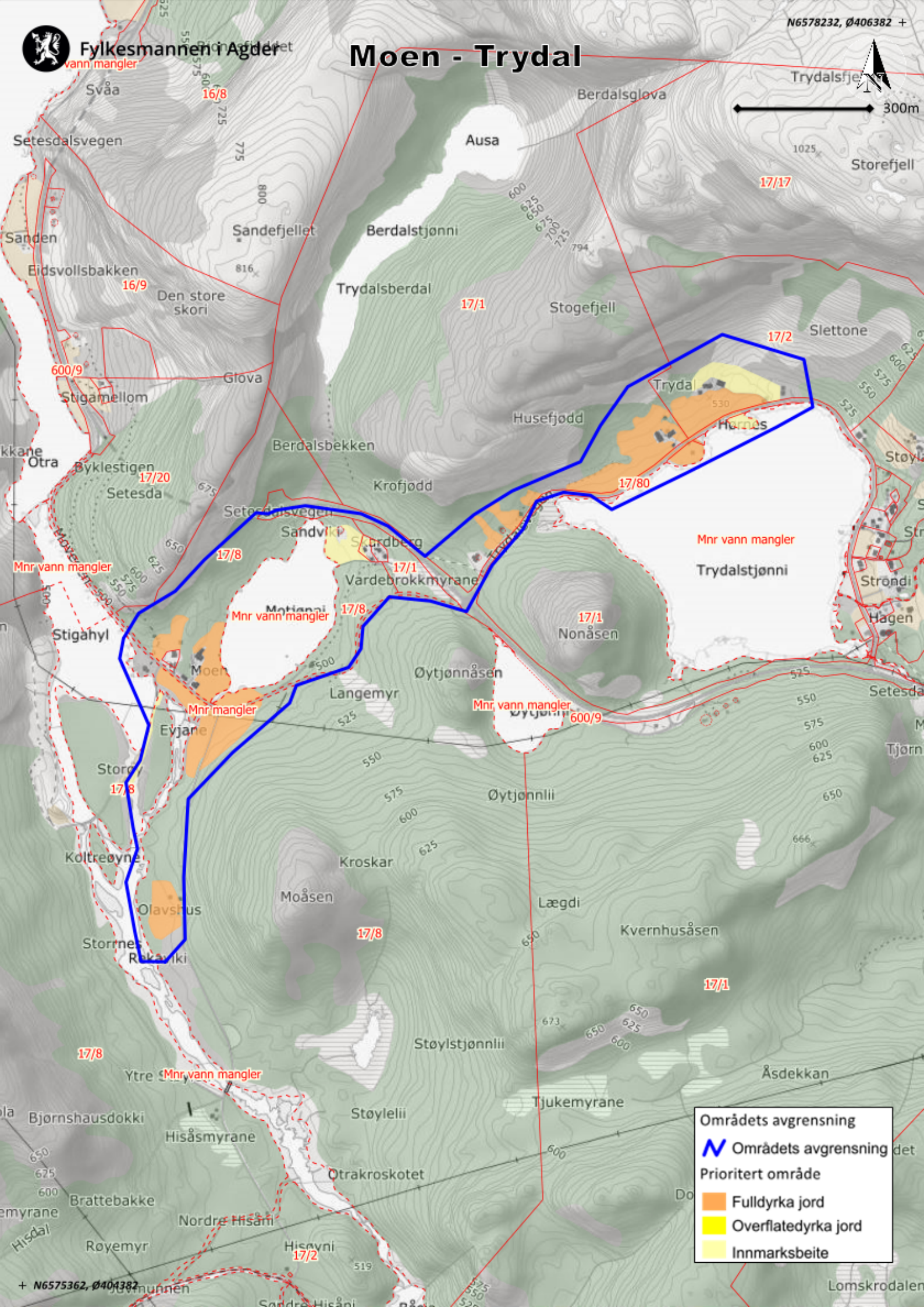
Omsøkte arealer skal tegnes inn på kart i søknadssystemet.



# Moen - Trydal



Trydalsfjell  
300m



Områdets avgrensning

Områdets avgrensning

Prioritert område

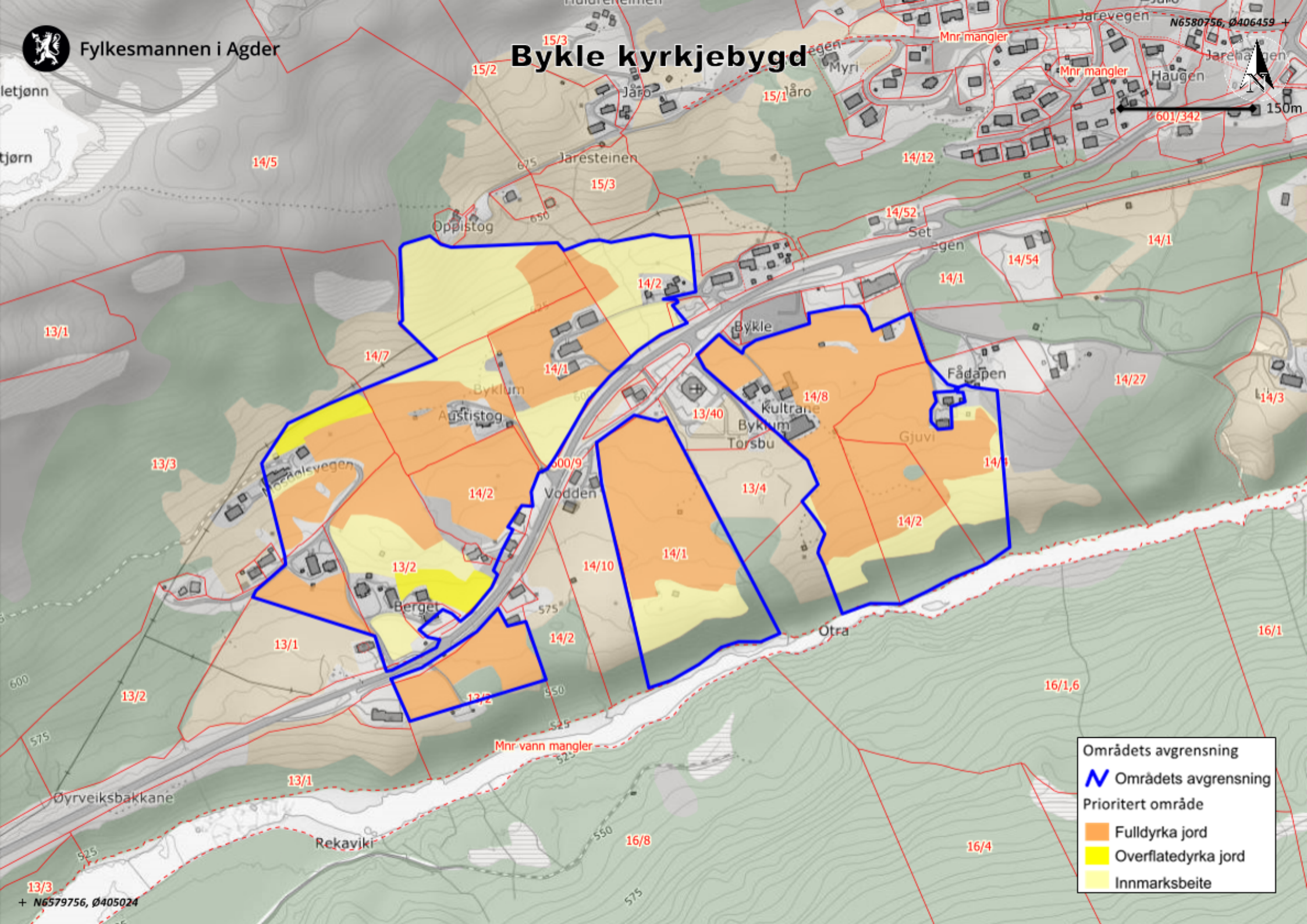
Fulldyrka jord

Overflatedyrka jord

Innmarksbeite



# Bykle kyrkjebygd



Områdets avgrensning

**N** Områdets avgrensning

Prioritert område

- Fulldyrka jord
- Overflatedyrka jord
- Inmarksbeite



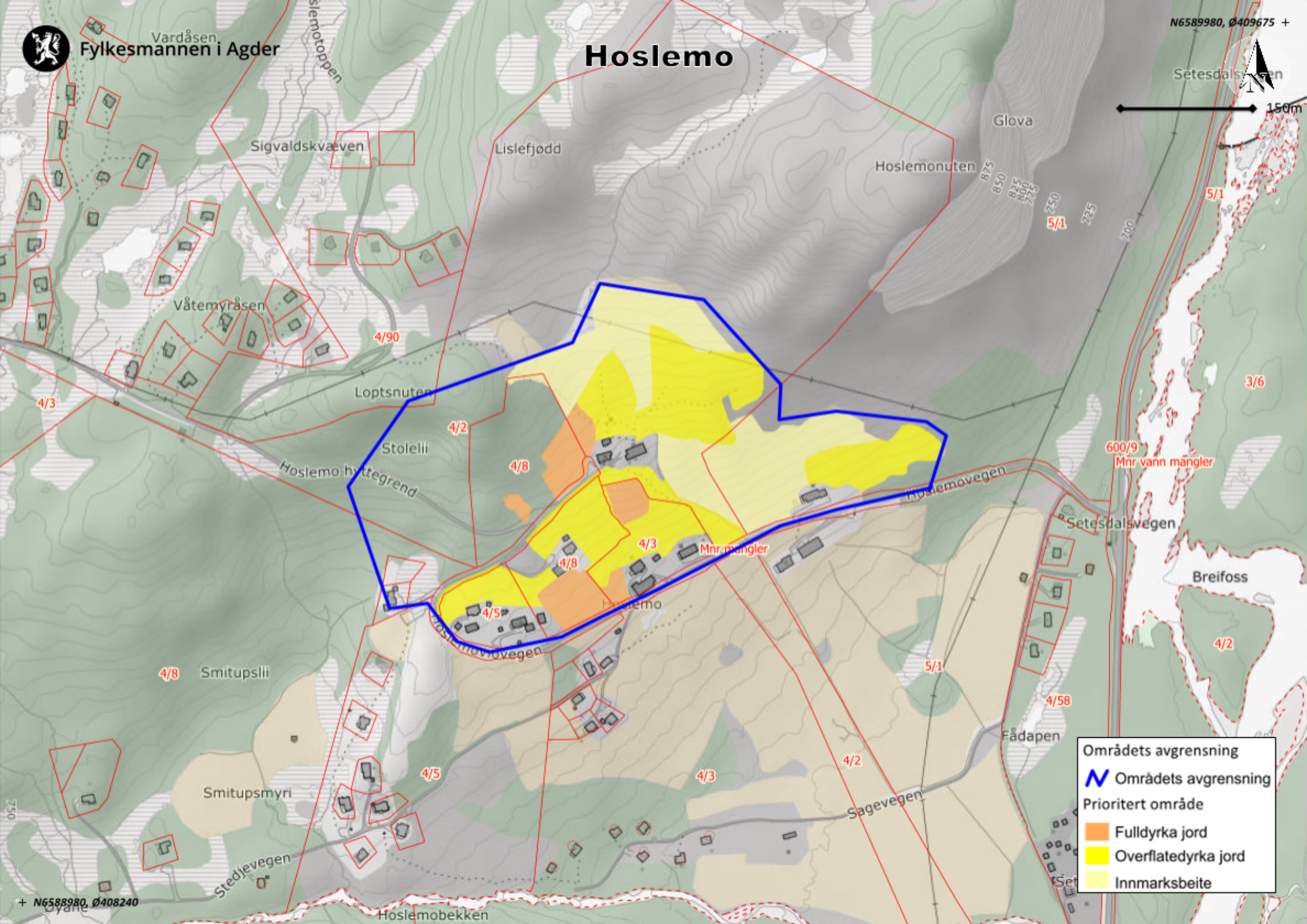
Vardåsen  
Fylkesmannen i Agder

# Hoslemo

NG589980, Ø409675 +

Setesdalsvegen

150m



Områdets avgrensning

**N** Områdets avgrensning

Prioritert område

- Fulldyrka jord
- Overflatedyrka jord
- Innmarksbeite

+ NG589980, Ø408240

05.2



Fylkesmannen i Agder

# Bjøen

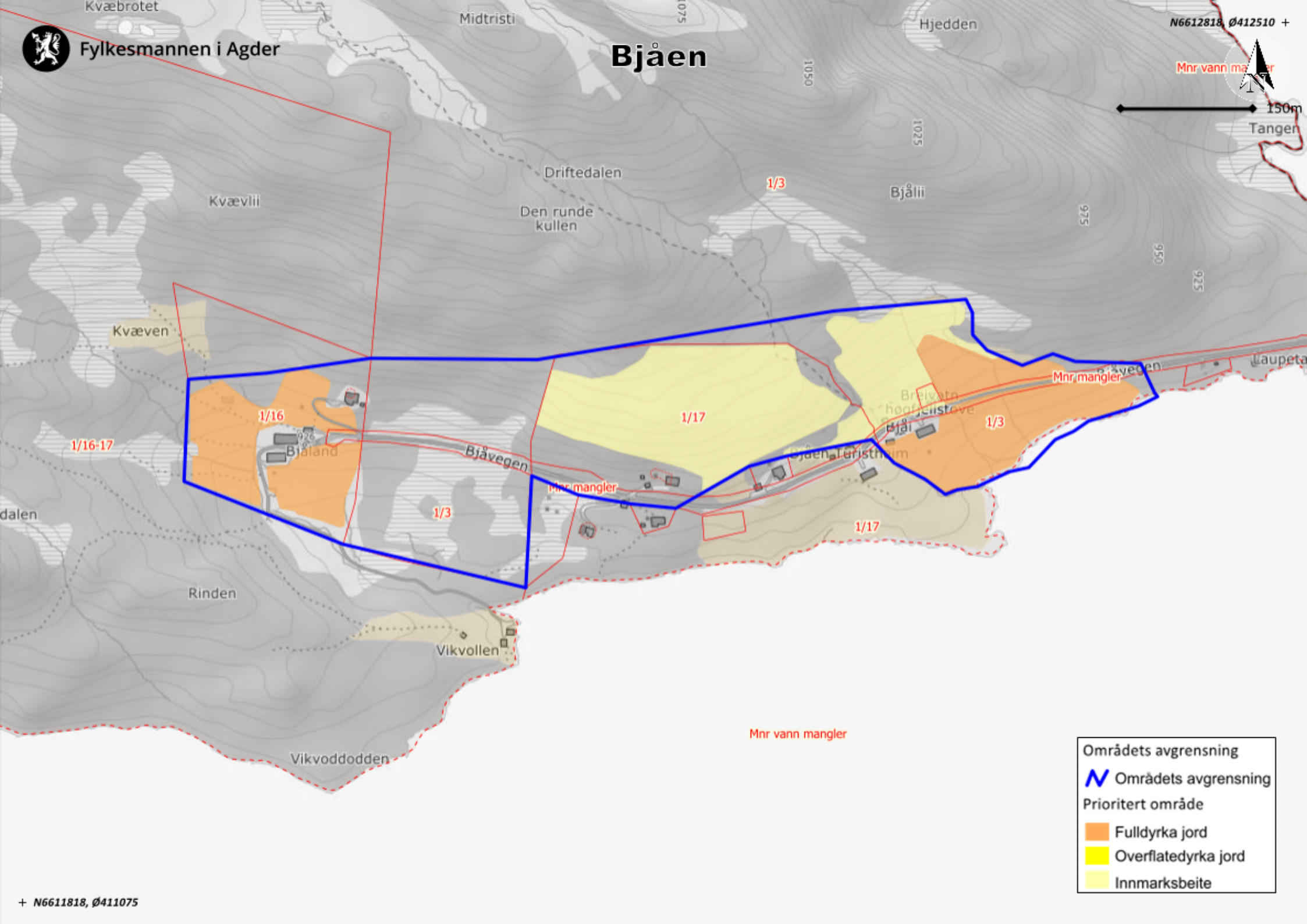
N6612818, Ø412510 +

Mnr vann mangler



150m

Tangen



Områdets avgrensning

**N** Områdets avgrensning

Prioritert område

- Fulldyrka jord
- Overflatedyrka jord
- Inmarksbeite