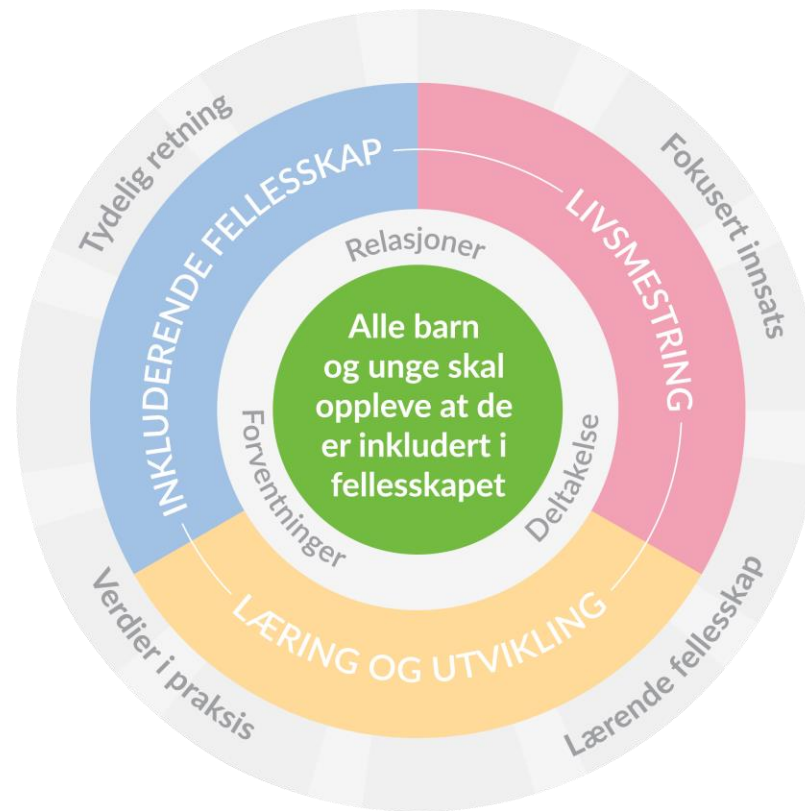


Kompetanseløftet for spesialpedagogikk og inkluderende praksis

Samarbeidsforum 21.01.22

Formål Utfordringsbilde Retningsmål Strategier



Slik vil vi ha det:

I Kristiansand opplever alle barn og unge trygghet, verdighet, tilhørighet, mestring og deltakelse i fellesskapet.

Slik gjør vi det:

Sikre at barn og unge blir verdsatt som den de er, og utvikler ferdigheter i å mestre eget liv.

Sikre trygge relasjoner mellom barn og overfor voksne.

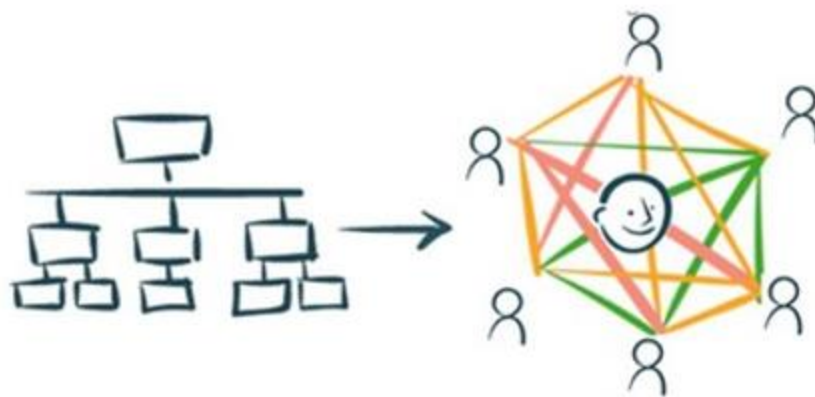
Sikre nulltoleranse mot mobbing.

Identifisere og tidlig sette inn tiltak for de som står i fare for å falle utenfor.

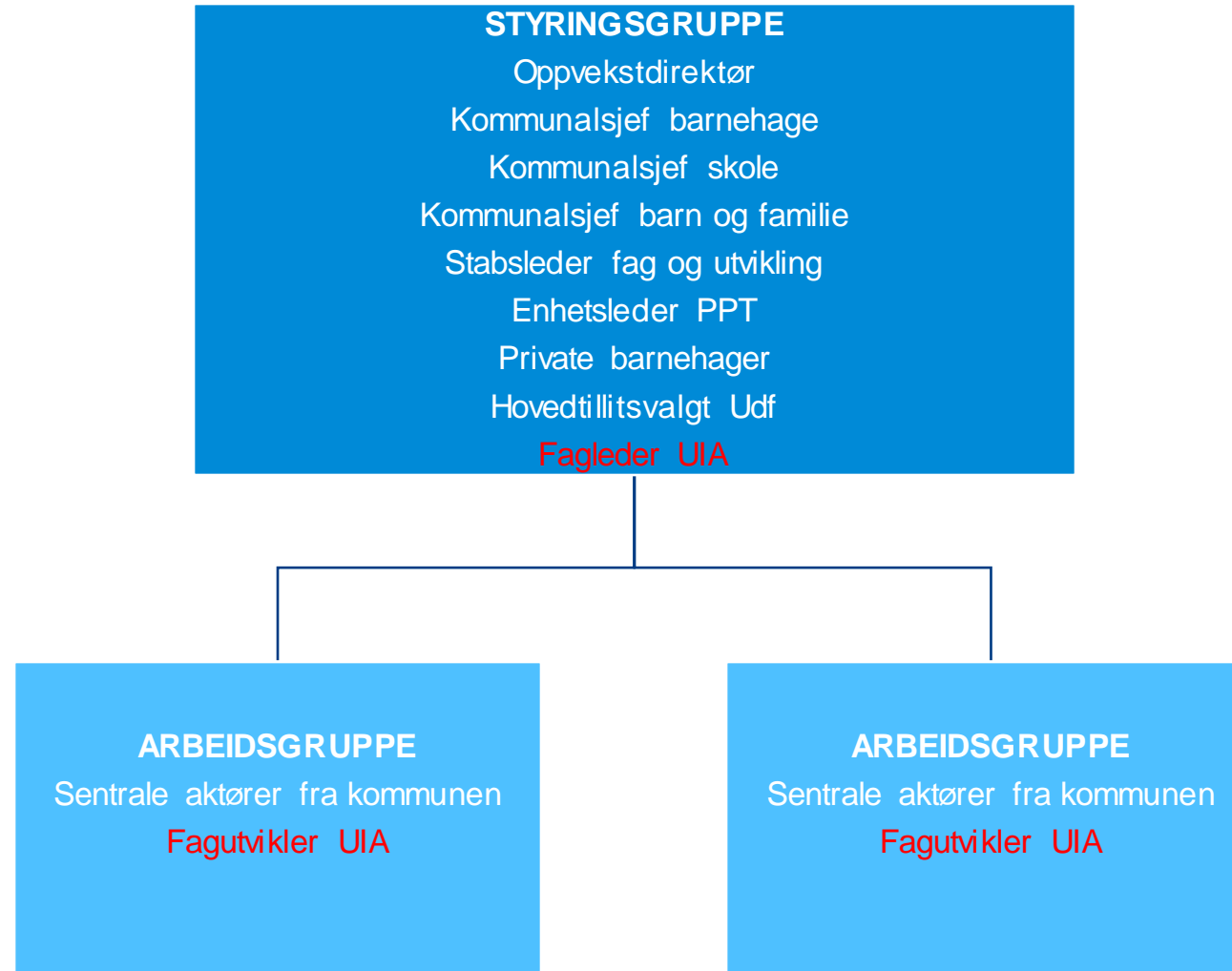
Sikre at alle barn og unge er inkludert og har mulighet til å delta i fritidsaktiviteter.

Meld. St. 6 (2019-2020) *Tett på – tidlig innsats og inkluderende fellesskap i barnehage, skole og SFO*, kapittel 6.4

- Når alle barn skal inkluderes i fellesskapet og det skal bygges sterke lag rundt barna, kan ikke arbeidet bare rettes mot det enkelte individ.
- Tidlig innsats forutsetter at tjenestene samarbeider om å forebygge utfordringer og hjelper hverandre med å identifisere barn med utfordringer.
- Da er det nødvendig at tjenestene, og profesjonene innad i den enkelte barnehage og skole, også samarbeider før det er behov for å utrede vedtak om hjelpetiltak for enkeltbarn.



Partnerskap og samskaping

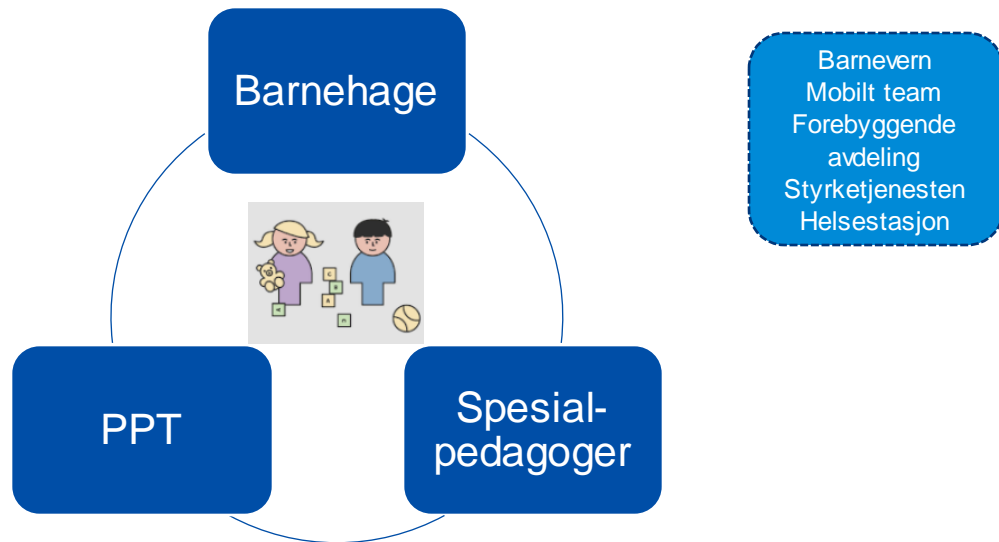


Hva innebærer et partnerskap?

	Tradisjonell tilnærming	Partnerskap
Læringssyn	Kunnskap og læring er noe som kan leveres eller bestilles.	Kunnskap er noe vi utvikler sammen.
Kjennetegn	UH skaper og formidler. Kommunen mottar og bruker.	UH og kommune utforsker sammenhengen mellom teori, praksis og forskning i fellesskap.
Arbeidsform	Kurs, forelesninger og enkeltstående intervensjoner.	Lærende møter, lærende nettverk og læringssykluser (aksjonslæring).
Formål	Kompetanseheving.	Kapasitetsbygging.

Nettverk for bedre tverrfaglig innsats og inkluderende praksis 0-6

Deltakere



Organisering

3-4 ganger årlig

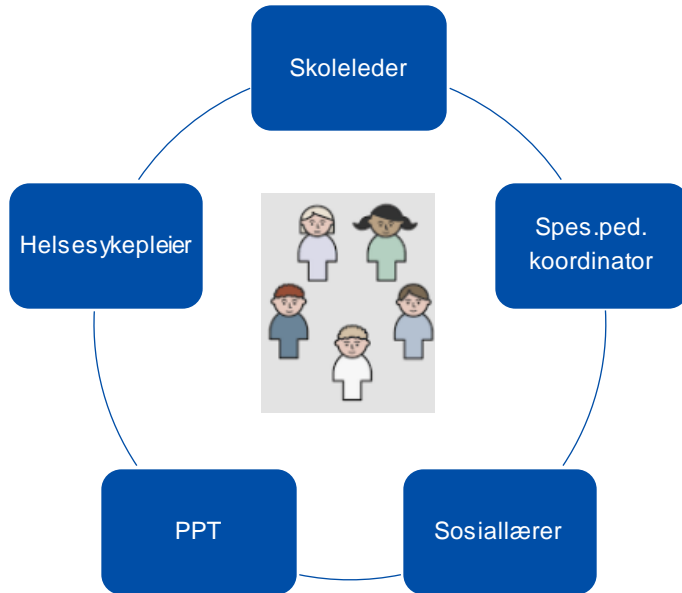
Fysiske samlinger i bydelene

Innhold

- Utvikle felles strategier for inkludering.
- Samhandling og relasjonell kapasitet.
- Ta i bruk verktøy og ressurser i BTI-modellen for tidlig å kunne identifisere og sette inn tiltak for de som står i fare for å falle utenfor.

Nettverk for bedre tverrfaglig innsats og inkluderende praksis 6-16

Deltakere



Organisering

3-4 ganger årlig

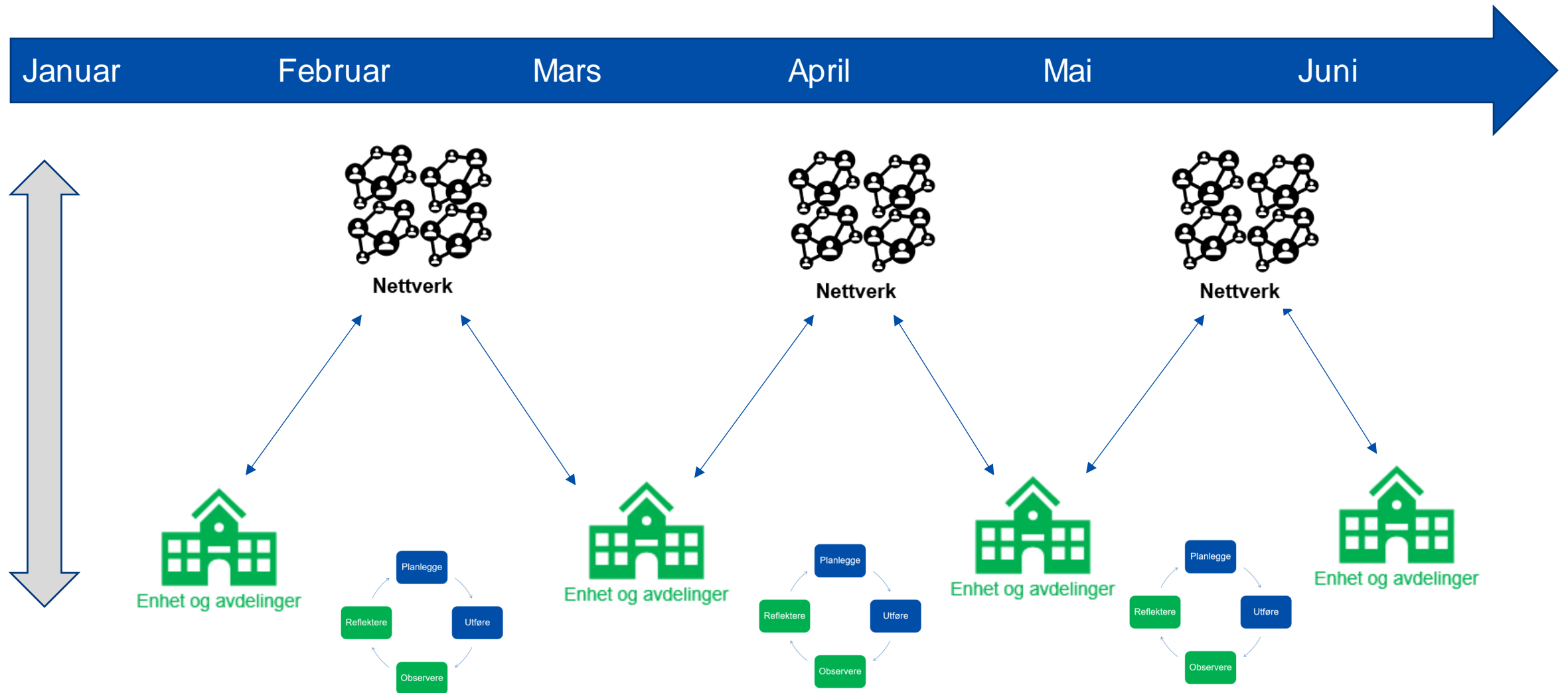
Fysiske samlinger i bydelene

Innhold

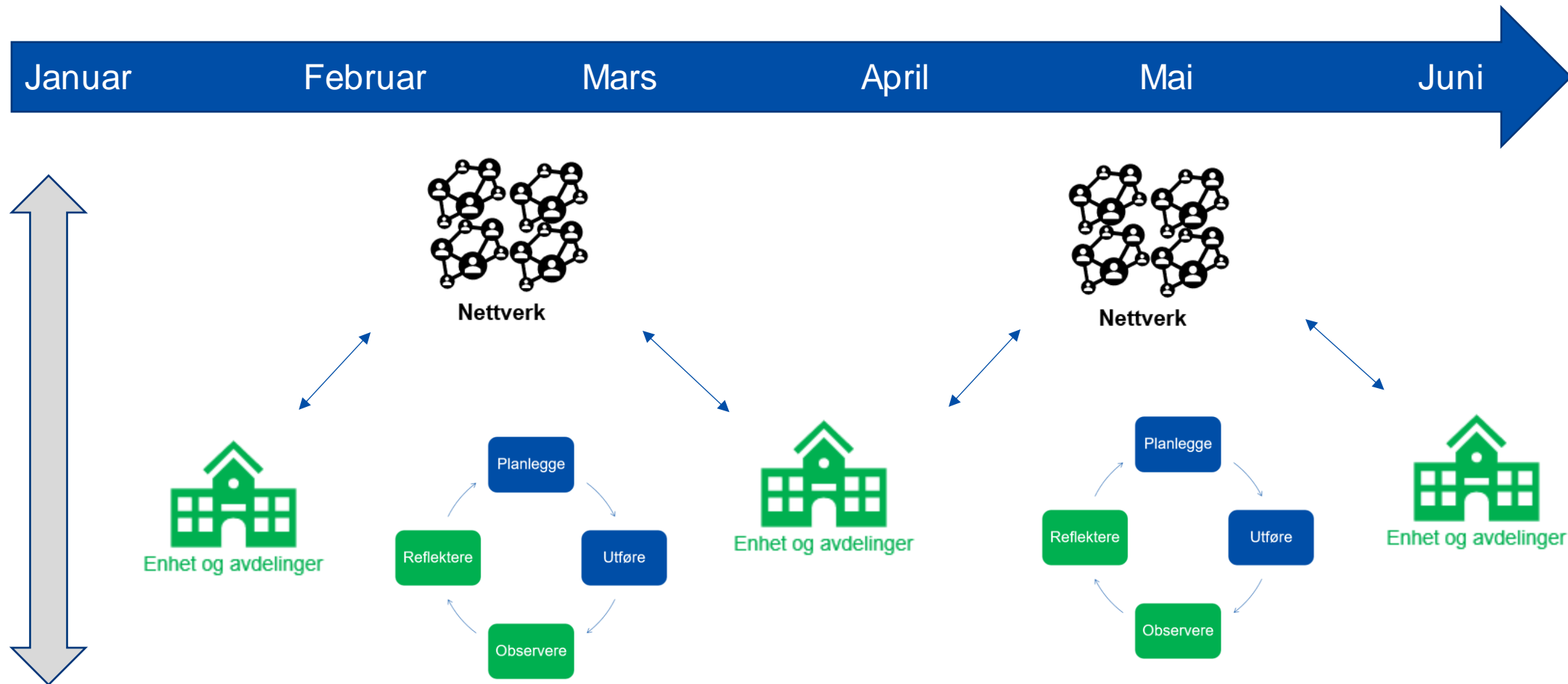
- Utvikle felles strategier for inkludering.
- Samhandling og relasjonell kapasitet.
- Ta i bruk verktøy og ressurser i BTI-modellen for tidlig å kunne identifisere og sette inn tiltak for de som står i fare for å falle utenfor.

Barnvern
Mobilt team
Forebyggende
avdeling
Andre?

Kunnskapsoverføring mellom nettverk og enheter



Kunnskapsoverføring mellom nettverk og enheter



Hva betyr tidlig innsats og det å jobbe forebyggende?

Hvilke roller og mandat har de ulike tjenestene?



Helsestasjon	Green	Yellow	Red
Skolehelsetjenesten	Green	Yellow	Red
Fysio- og ergoterapeuter	Grey	Yellow	Red
Familieveiledere	Grey	Yellow	Red
PPT	Green	Yellow	Red
Barnevern	Grey	Yellow	Red
Forebyggende avdeling	Grey	Yellow	Red
Mobilt team	Grey	Yellow	Red
Spesialpedagoger i bhg	Green	Yellow	Red
Barnehage	Green	Yellow	Red
Skole og SFO	Green	Yellow	Red



Veien videre

Bygge kapasitet gjennom partnerskap med UiA.

Skape sammenheng med arbeidet i DEKOMP og REKOMP.

Være tydelige på mål og innhold, men samtidig være bevisste på at kjernekomponentene utvikles underveis i arbeidet.



Kristiansand kommune

Telefon 38 07 50 00
post@kristiansand.kommune.no
Kristiansand.kommune.no