

Spesialpedagogisk kompetanse – noen spørsmål på veien



Statsforvalteren i Agder



23.03.2022



Meld. St. 6

DET KONGELIGE
KUNNSKAPSDEPARTEMENT

Meld. St. 6

(2019–2020)

Melding til Stortinget

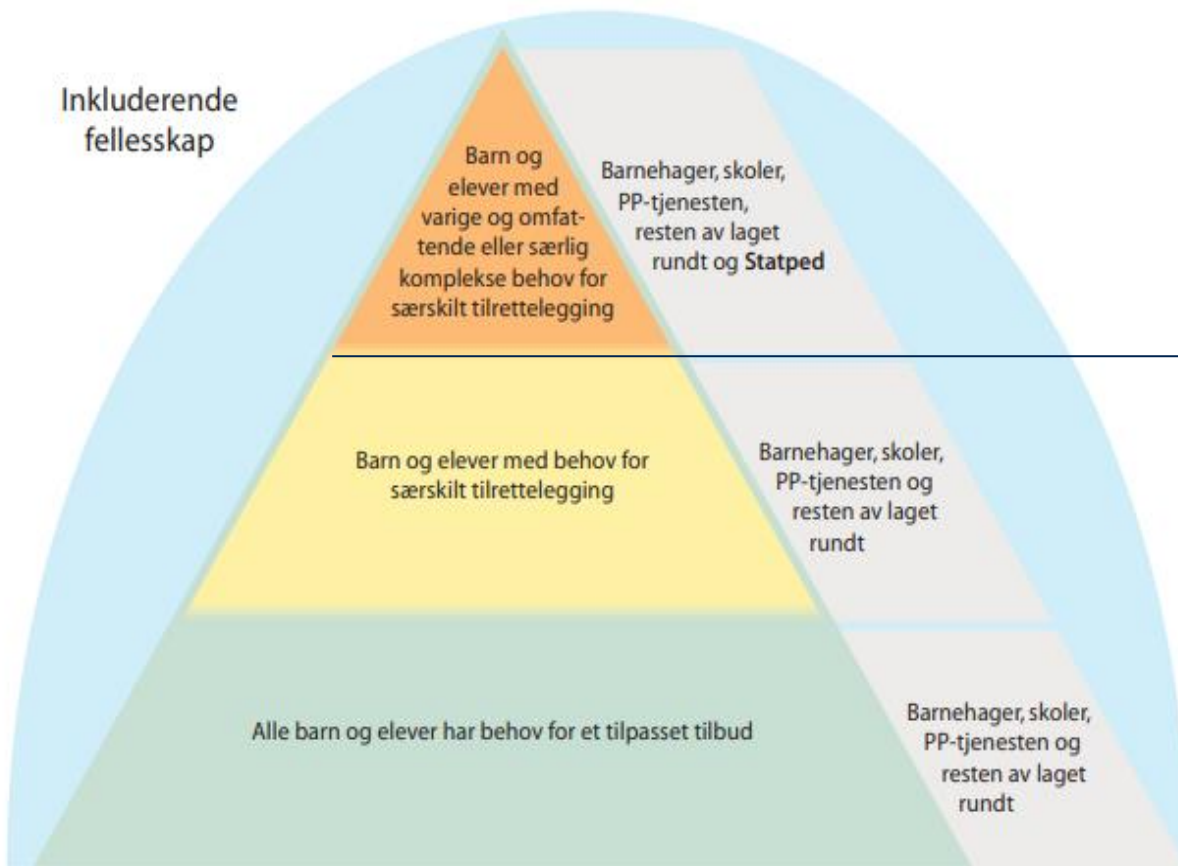
Tett på – tidlig innsats og inkluderende fellesskap i barnehage, skole og SFO



- For store kvalitetsforskjeller
- Mer inkluderende fellesskap
- Tidlig innsats
- PPT
 - Tydeligere rolle
 - Forebyggende / systemnivå
- Fokus på laget rundt barnet
- Bedre statlig støttesystem
- Kompetanseutvikling



Tjenestetilbud / ansvar



Statped

Kommuner/ fylkeskommuner

Forventninger til kommunene og fylkeskommunene



Meld. St. 6:

«Regjeringen forventer at kommuner og fylkeskommuner kartlegger sine kompetansebehov i lys av endringene for Statped, og at de sørger for å skaffe seg nødvendig kompetanse selv eller i samarbeid med andre»

Grunnleggende spesialpedagogisk kompetanse



- *ADHD*
- *språk- og talevansker*
- *lese- og skrivevansker*
- *matematikkvansker*
- *atferdsvansker*
- *sammensatte lærevansker*
- *syn*
- *hørsel*
- *etc*



Spørsmål

- Er det nok oppmerksomhet rettet mot disse grunnleggende spesialpedagogiske fagområdene?



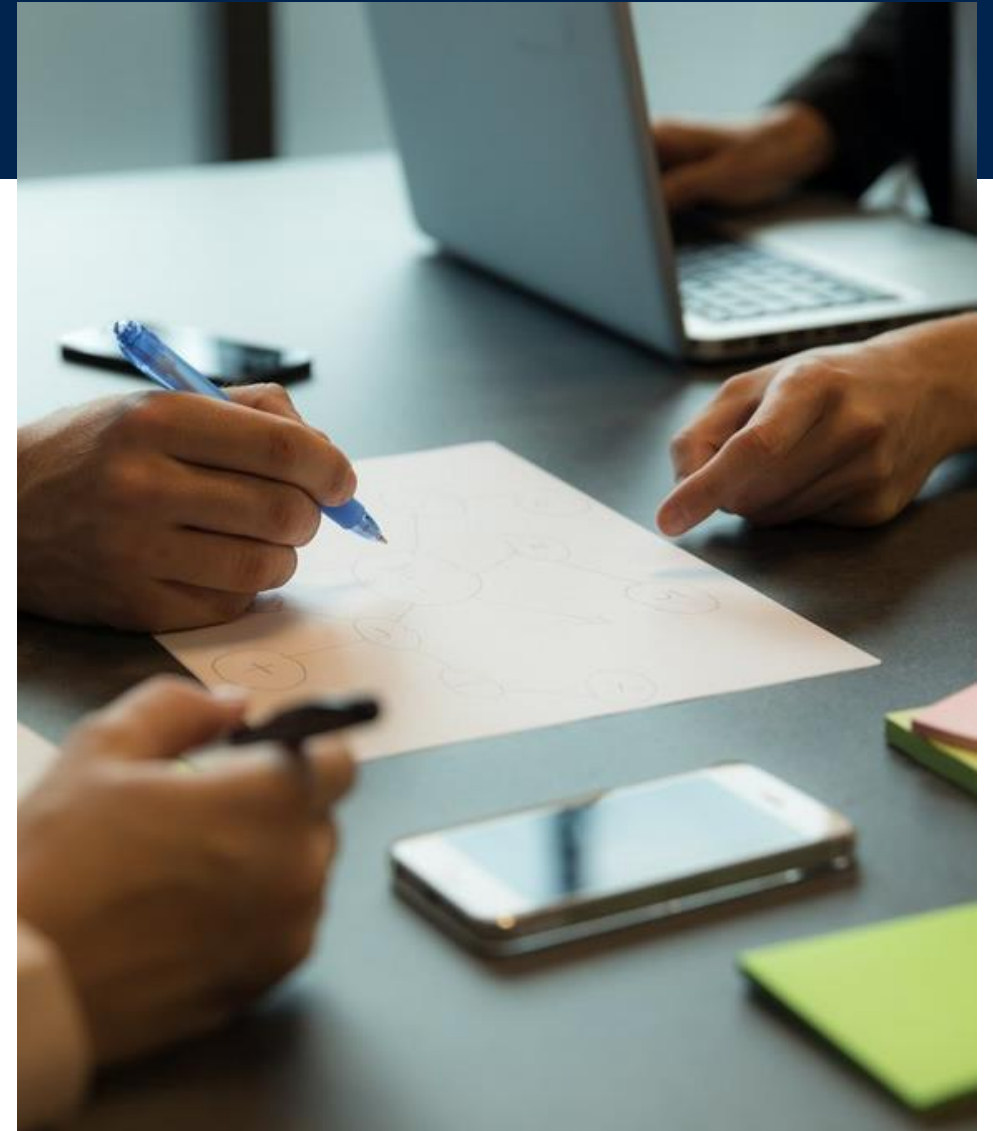
- Har ansatte tilstrekkelig spesialpedagogisk kompetanse til å:
 - **å oppdage og gjenkjenne** utfordringer knyttet til hørsel/syn?
 - **tilrettelegge** det pedagogiske arbeidet med matematikkvansker innenfor det allmenpedagogiske?
 - til å **vurdere og evt. endre** opplegg?
- Kartlegges det kompetanse på disse fagområdene?

Forventninger til PPT = forventninger til samarbeid



Økte forventninger til PPT om å jobbe overfor alle barn og elever

- samarbeid og forebygging i barnehager og skoler
- øke arbeidet på systemnivå
- kompetanse på brede spesialpedagogiske fagområder, men også sammensatte og relativt komplekse utfordringer

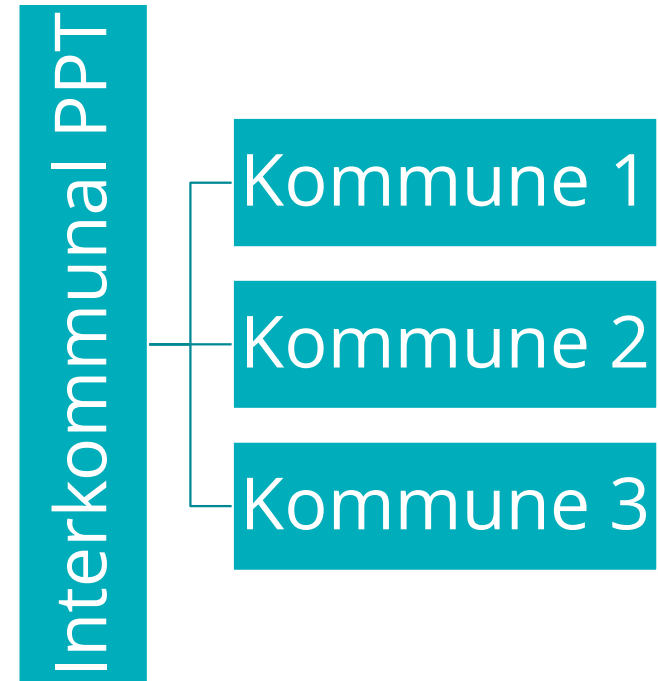
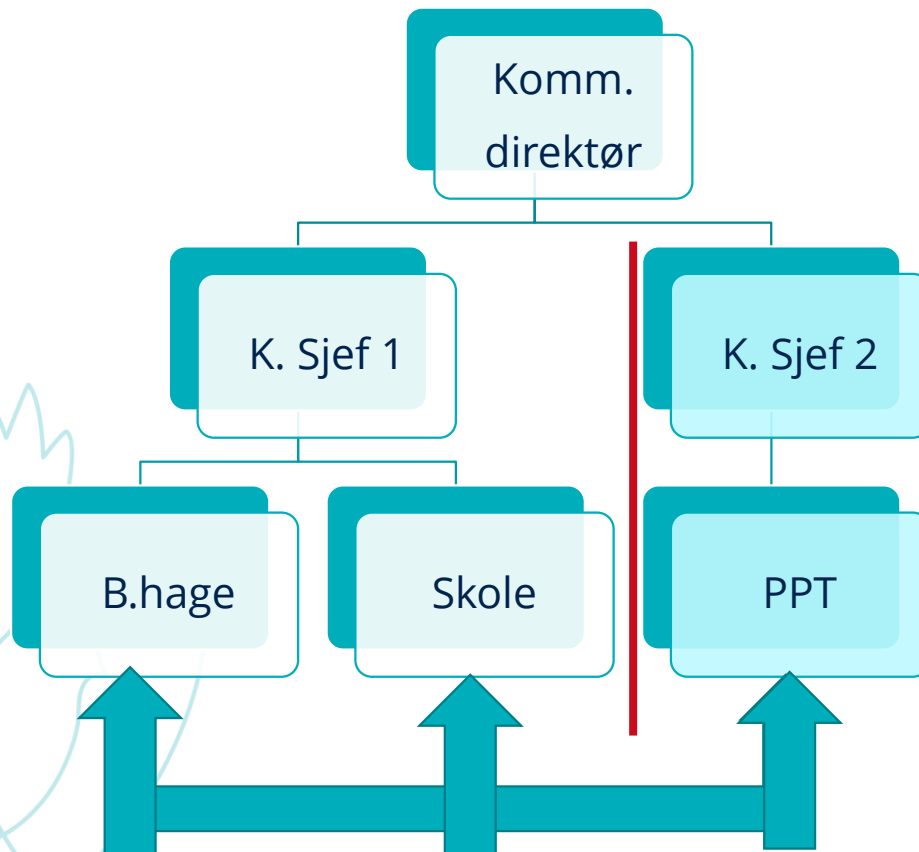




Noen spor ...

- *som veiledningstjeneste er PPT imidlertid ikke uten videre i posisjon til å være pådriver for kompetanseheving og annet utviklingsarbeid i barnehage og skole..*
- *PPT er helt avhengig av å ha gode og formelle samarbeidsrelasjoner til skole- og barnehageeier...*
- *den interkommunale PP-tjenesten har ikke kontroll på hva som skjer videre. Det blir opp til hver enkelt kommune å ta ansvar for at kompetanseutviklingen blir videreført og implementert, og det er mye som tyder på at her kan mye glippe...*

Samarbeid mellom PPT, barnehage- og skoleeier – noen erfaringer





Spørsmål



- Hva slags samarbeid har dere med PPT?
- Hvordan er PPT sin kompetanse representert i de ulike prosessene?
- Hvordan sikrer dere at PPT har nødvendig kompetanse på de spesialpedagogiske fagområdene?



Etter pandemien...

- oppgang i sosialemosjonelle utfordringer, lenger ned i klassetrinn enn før
- søknader til spesialhelsetjenesten går opp
- mengdeproblematikk – atferd / skolevegring...

I tillegg ser vi at det er:

- nedgang i individsøknader til Statped
- økning i § 9 a saker...

