

Kompetanse for fremtidens barnehage

Revidert strategi for kompetanse og rekruttering 2018–2022



Kompetanse for fremtidens barnehage;
Bodil Fjelde



Kompetansestrategien

- Kompetansestrategien er et viktig virkemiddel for å støtte implementeringen av forskrift om rammeplanen for barnehagens innhold og oppgaver
- Kvalitetsutvikling i barnehagen innebærer en stadig utvikling av personalets kompetanse
- Strategiens tiltak skal bidra til å videreutvikle barnehagen som lærende organisasjon og styrke barnehagelærernes profesjonelle fellesskap.





Barnehageeiers ansvar

Barnehageloven

- «*Barnehageeier skal drive virksomheten i samsvar med lover og regelverk*» (§7)

Rammeplanen:

- «*Barnehageeieren har dermed det juridiske ansvaret for kvaliteten på barnehagetilbudet.*» (s. 15)

Strategi

- «*Barnehageeier sørger for at personalet har riktig og nødvendig kompetanse*» (s. 13)





Fordeling av statlige kompetansemidler



30%

- Fagbrev: Barne- og ungdomsarbeider
- Lokale tilretteleggingsmidler
- Barnehagefaglig grunnkompetanse
- Kompetansehevingstiltak for fagarbeidere/assistenter

70%

- Regional ordning

Barnehagebasert kompetanseutvikling for hele personalgruppa



Fra «LUA» – Lokalt utviklingsarbeid til «Barnehagebasert kompetanseutvikling»

- **LUA-midler** Lokalt utviklingsarbeid
- **Etter hvert ble betegnelsen «Statlige Kompetansemidler»**

fra at midler ble tildelt til prosjektarbeid i den enkelte barnehage, ble midlene tildelt mer til kommunen som organiserte felles kompetansehevende tiltak for alle barnehagene i kommunen. Fortsatt mange prosjekter i den enkelte barnehage

- **Barnehagebasert kompetanseutvikling**

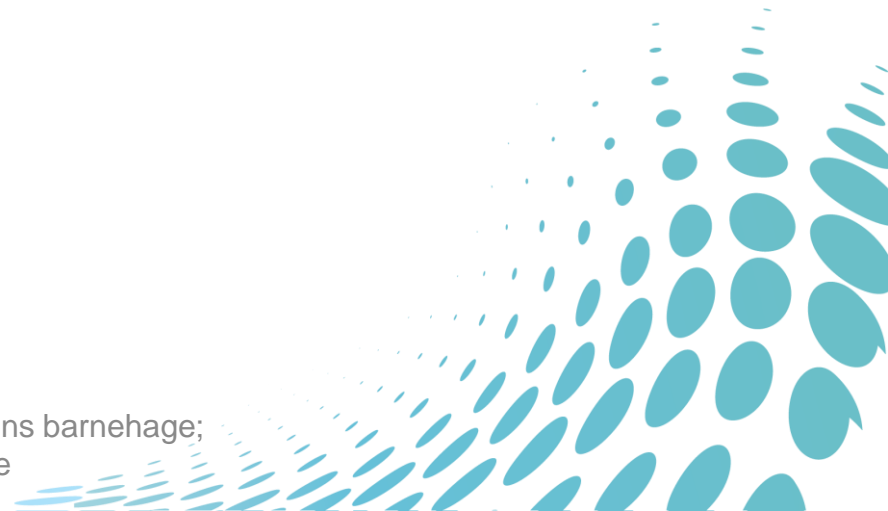
Kompetansebygging i den enkelte barnehage. I fellesskap med flere barnehager i regionen. Organisert og ledet fra regionen. (Listerregionen, Lindesnesregionen, Kristiansandsregionen, Setesdal og Østre Agder)



Hva er barnehagebasert kompetanseutvikling?

Premisser fra Udir:

- Ta utgangspunkt i og bidra til implementering av rammeplanen
- Baserer seg på kartlegging og analyse av utviklingsbehov i barnehagen
- Foregå fortrinnsvis med regional UH-sektoren som kompetansemiljø
- Styrer i barnehagen leder arbeidet og hele personalet deltar
- Gjennomføres i barnehagen
- Går over tid som langsiktig prosjekt





Mål

- Heve kvaliteten hos de ansatte i barnehagene
- Bidra til at barnehagelærerutdanningen samarbeider mer og bedre med praksisfeltet. UH har forskningsbasert kompetanse å bidra med!
- Hever kvaliteten på barnehagelærerutdanningen





Vi skal videreutvikle regionale ordninger for kompetanseutvikling for barnehage

- Regional ordning vektlegger at tiltakene utvikles og gjennomføres i nært samarbeid med utdannings- og forskningsmiljøer og eventuelt andre relevante aktører i barnehagesektoren.
- Målet med dette er synergieffekter som gir utvikling og økt kompetanse for alle involverte parter.





Fylkesmannen i Aust- og Vest-Agder

Kvalitetsvurderingsverktøy og regional ordning

- Kartlegging, vurdering og analyse av kompetanse og utviklingsbehov er viktig fremover
- Ser ut til å være varierende praksis for å gjøre dette både i barnehage og på eiernivå
- Tidligere prosjekt Kvalitet i barnehagen (KIB) hadde til hensikt å utvikle verktøy



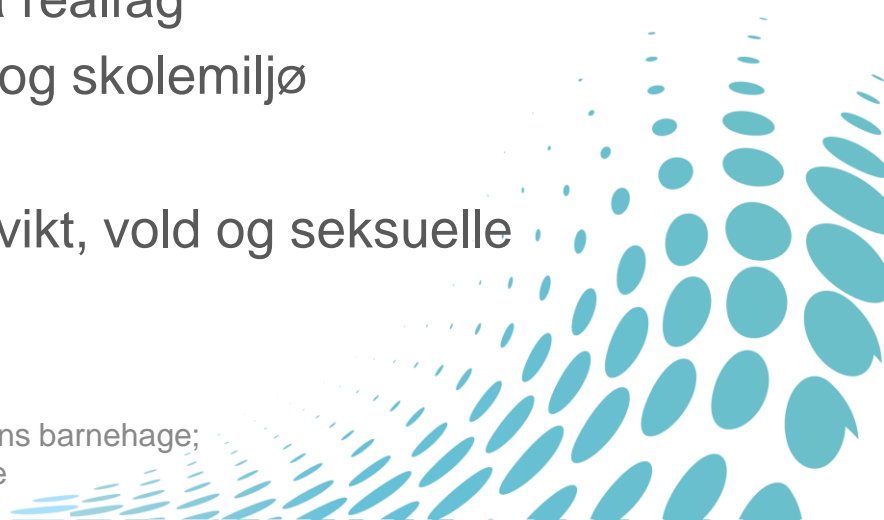


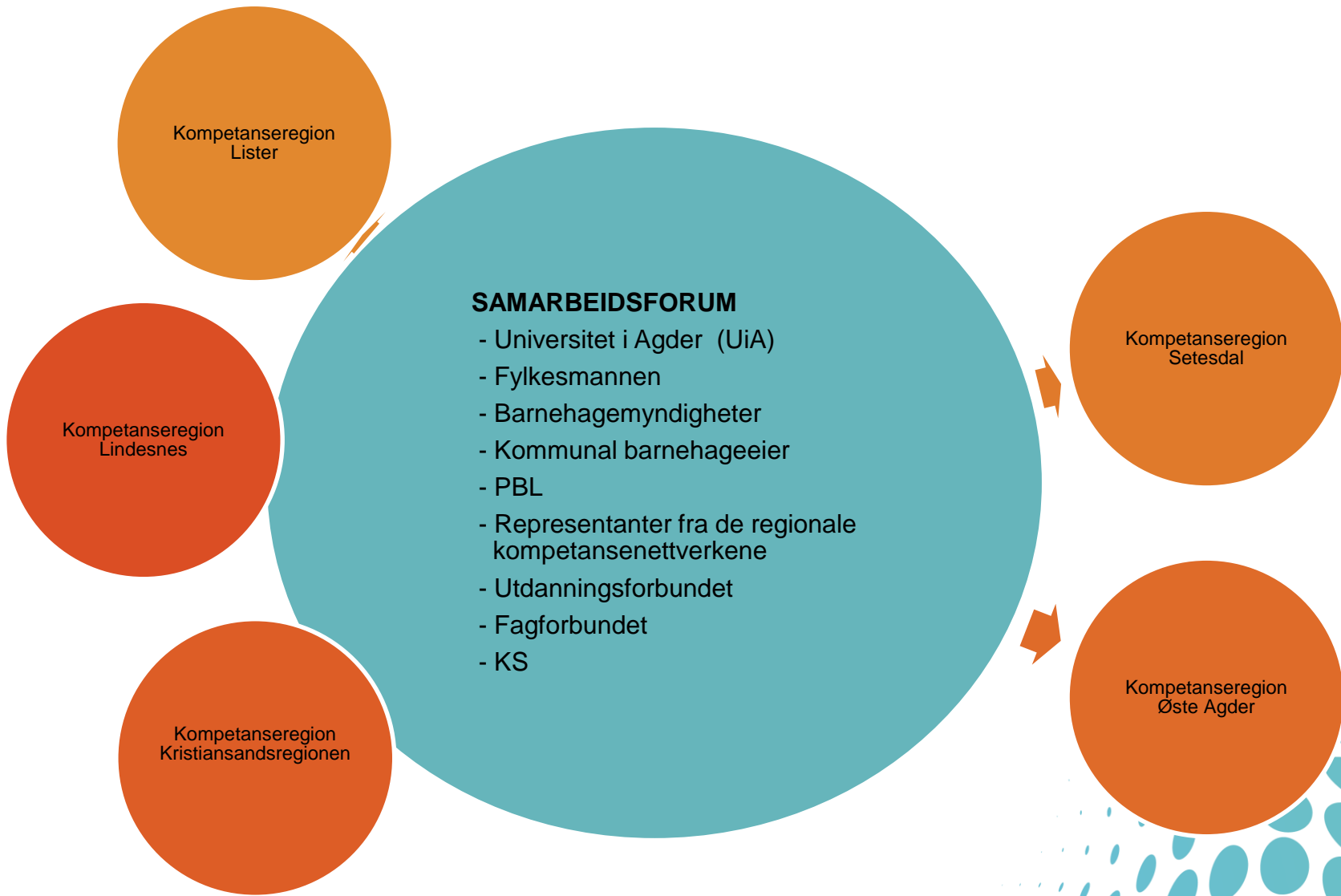
Tematiske satsingsområder:

- Barnehagen som pedagogisk virksomhet
- Kommunikasjon og språk
- Et inkluderende miljø for omsorg, lek, læring og danning
- Barnehagens verdigrunnlag

Nasjonale satsingsområder:

- Realfagssatsingen – tett på realfag
- Inkluderende barnehage – og skolemiljø
- Språkløyper
- Kompetanse om omsorgssvikt, vold og seksuelle overgrep mot barn







Ledere lykkes best når de har:

Vilje til å lede

Mot til å lede

Kunnskap om å lede

Lykke til alle dere styrere i barnehagene i Agder !

