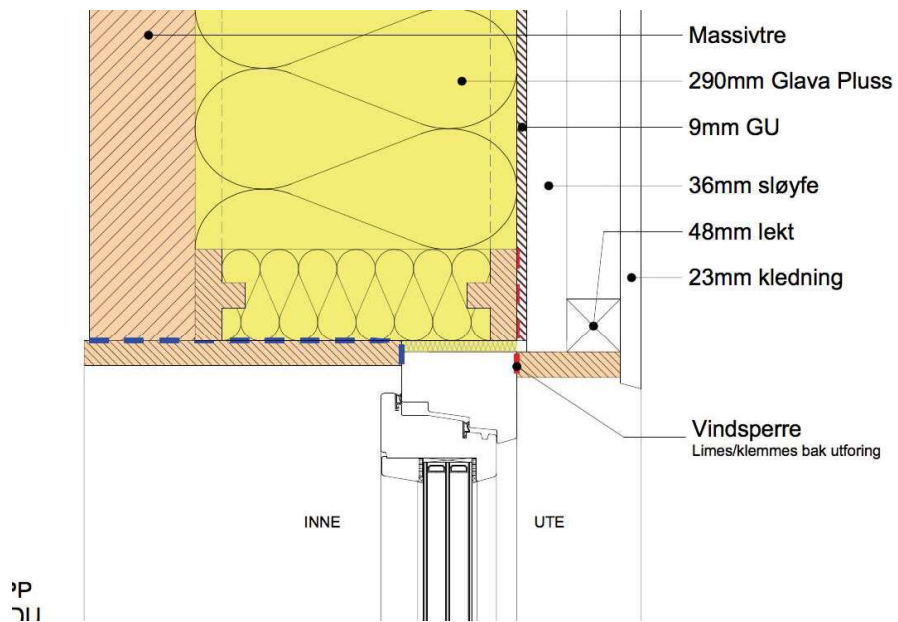
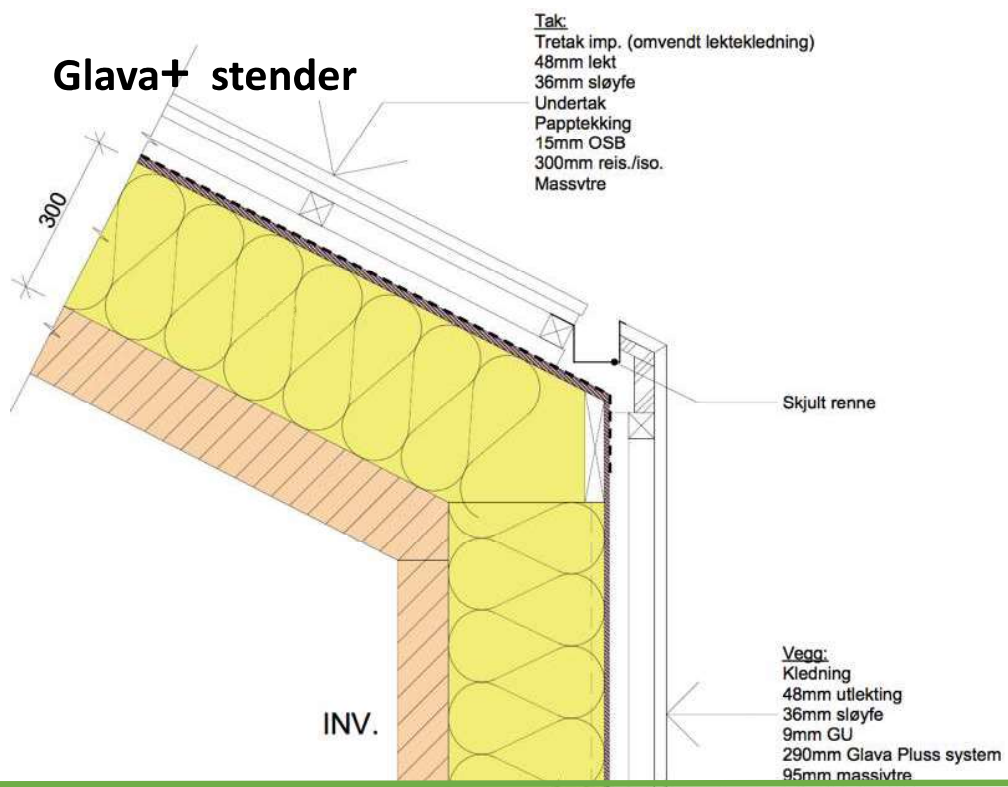
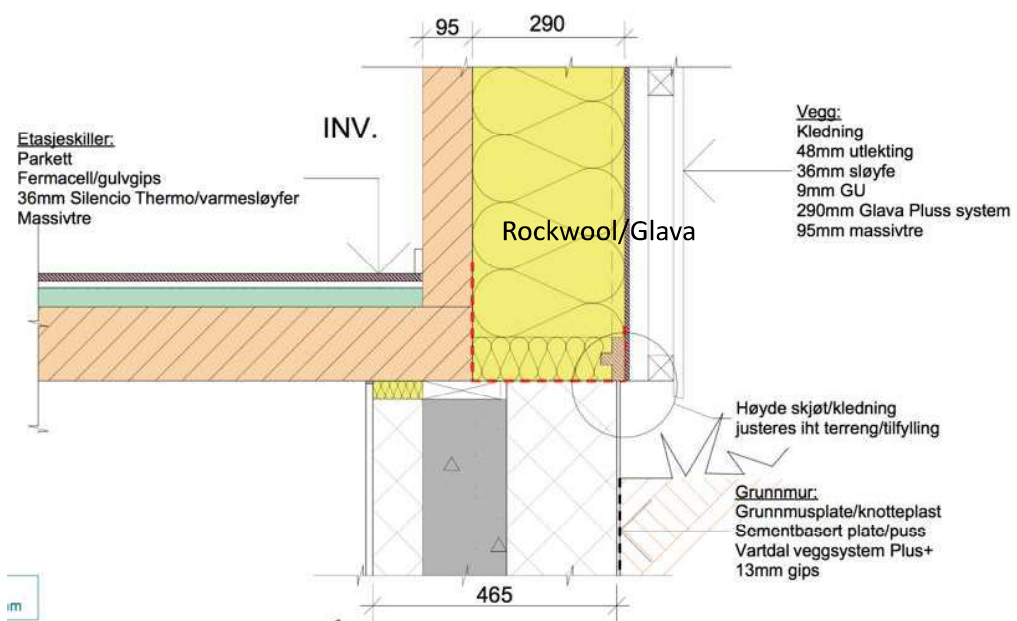


Glava+ stender

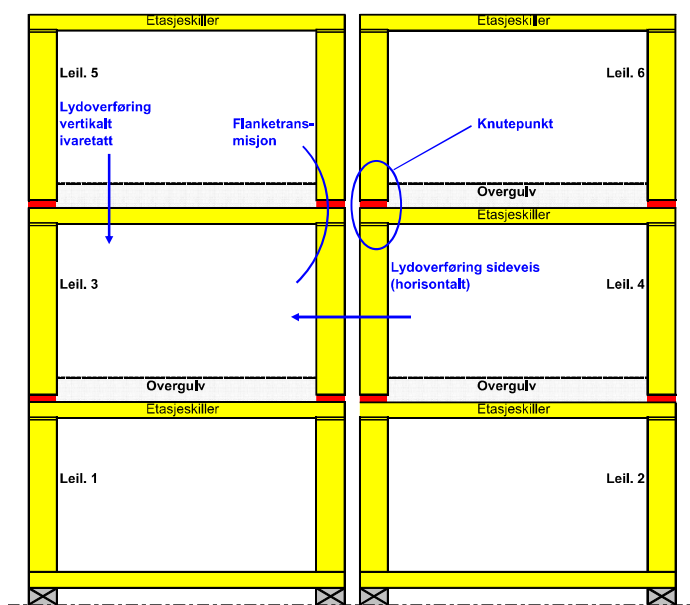




Glava+ stender

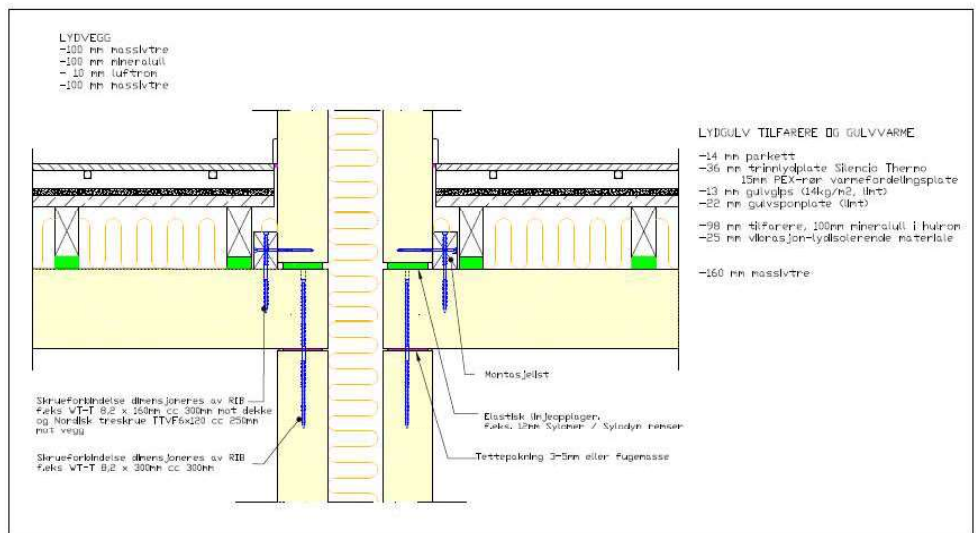


Lydoverføring



Gulvoppbygning

- Lydløsning, **lett** gulvoppbygning

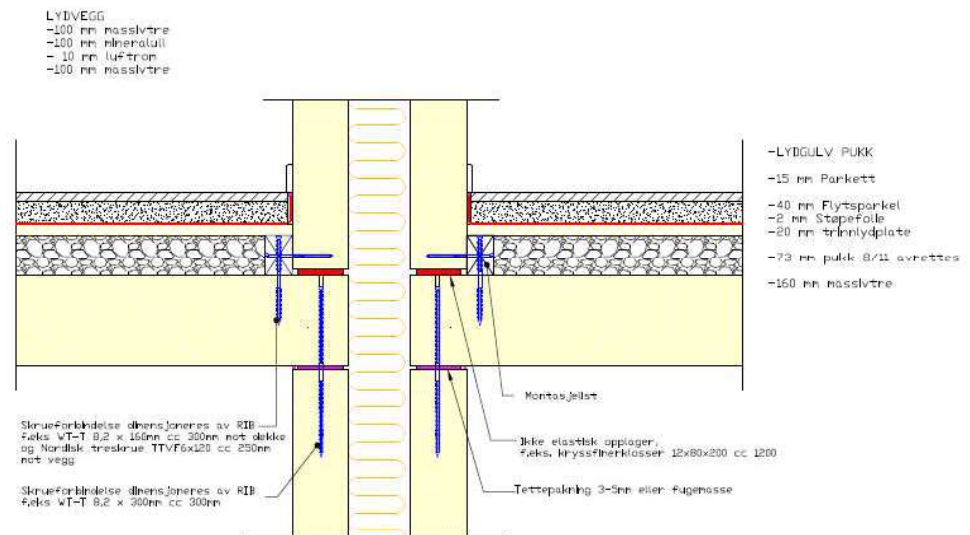


Detaljer fra
Treteknisk Institutt



Gulvoppbygning

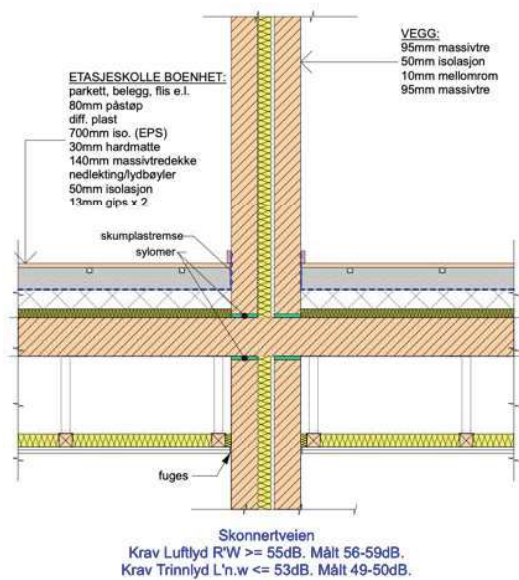
- Lydløsning, **tung** gulvoppbygning



Detaljer fra
Treteknisk Institutt



Pågående lydprosjekt:



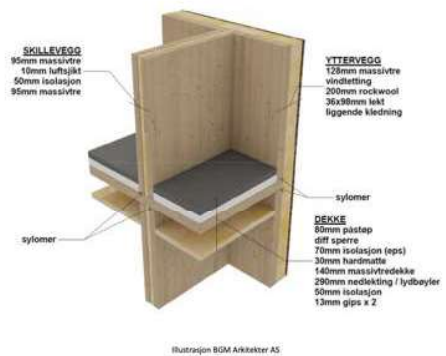
01 / 16-59 Skonnertveien byggetrinn 1 Lydmåling i etasjeskillet



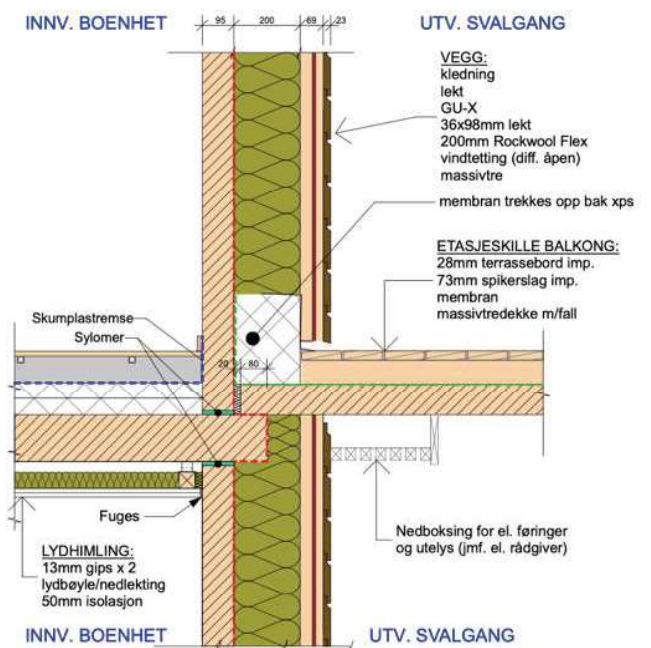
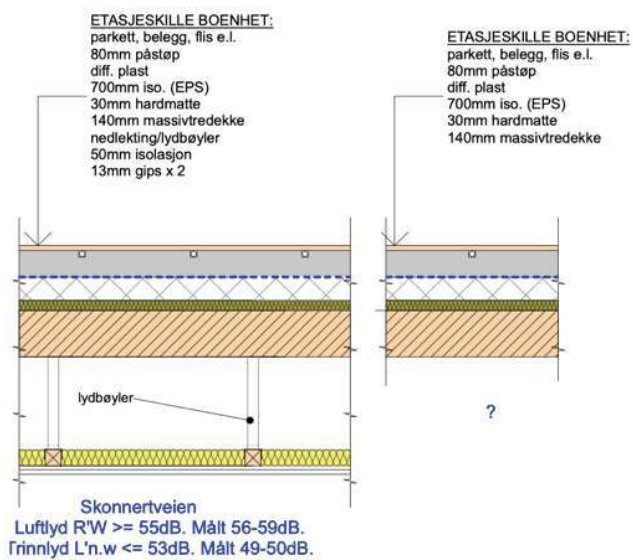
Prosjekt Skonnertveien / Grimstad.
Arkitekt BGM Arkitekter AS.
Leverandør av massivtre er Massivtre AS.
Utlånende tannør er Hemato Eendom AS.

TABELL LYD	
Krav	Målt
Luftlyd R'w >= 55dB	R'w 56-59dB
Trinnlyd L'n,w <= 53dB	L'n,w 49-50dB

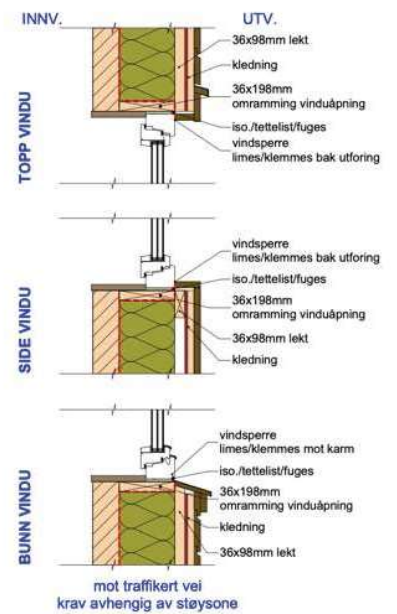
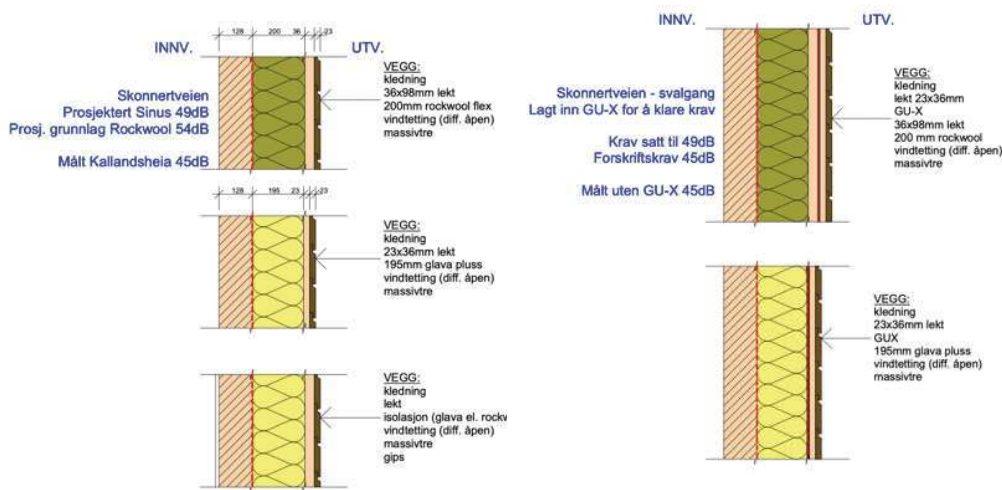
OPPRISNING
Dekket er gjennomgående. Under massivtredekket er det nedlekket isolasjon og 2 lag gips. Over massivtredekket er det en hardmatte på 30mm og 70mm eps isolasjon, diff sperre og 80mm påstøp. Over påstøp flis eller parkett.
I overgangene mellom dekke og vegg av massivtre er det remiser av sylomer. Dette er det også mot takelamenter.



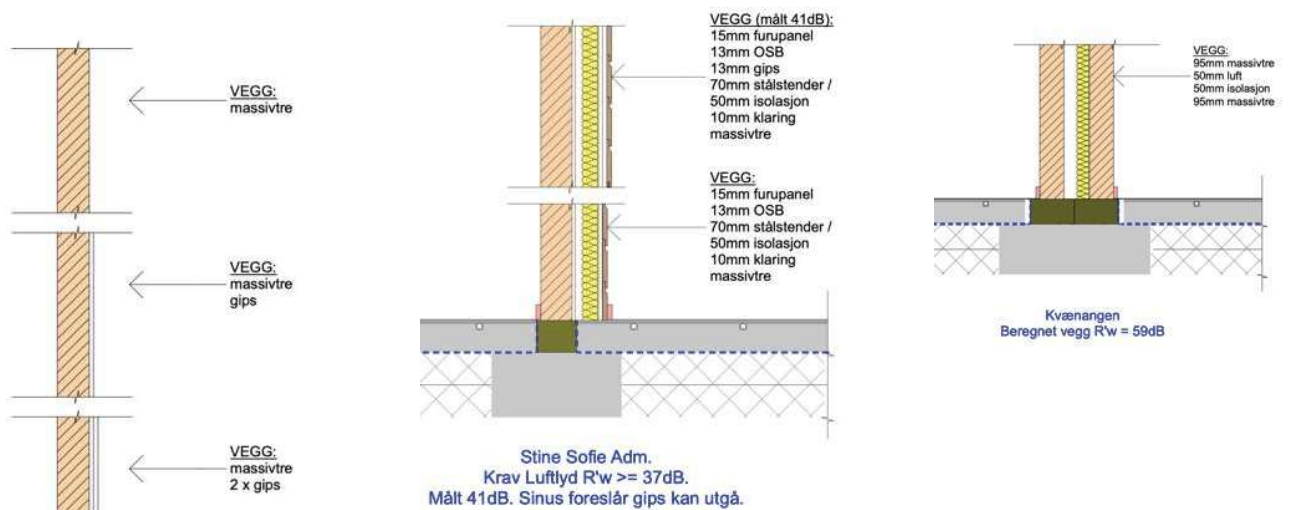
Pågående lydprosjekt:



Pågående lydprosjekt:



Pågående lydprosjekt:



MASSIVTRE OG BRANN

Test av limtresøyle
450 x 450mm
Opprettholdt konstruktiv
styrke v/fult brannforløp
Ref. Sweco



LIMTRE søyle 450x450





BGM Arkitekter AS, Grimstad

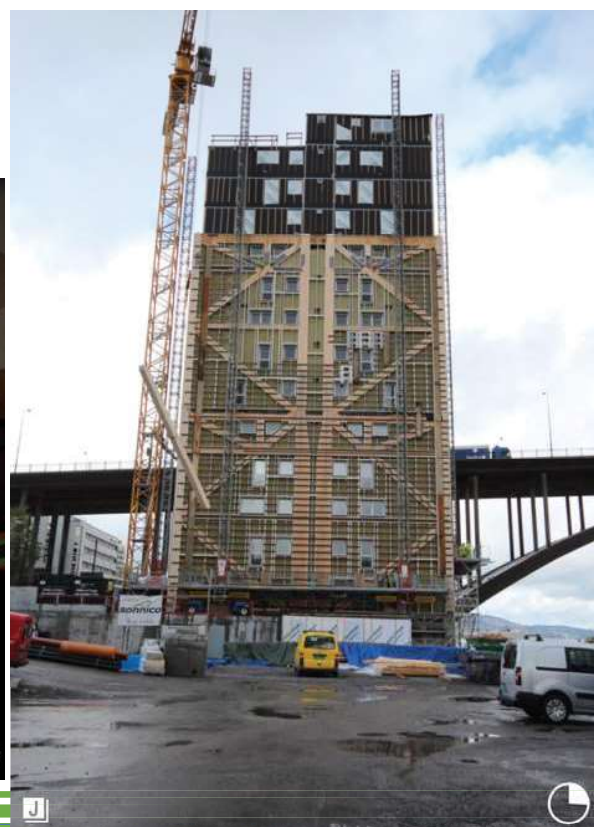
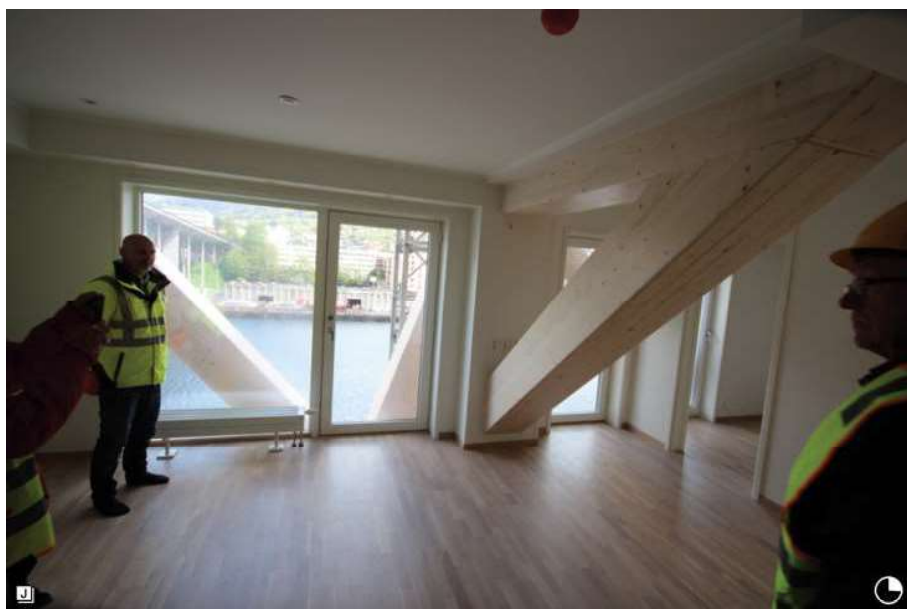
www.bgm.no



Rammeverk av limtre



Rammeverk av limtre, modulbygg Treet i Bergen



BGM Arkitekter AS, Grimstad

www.bgm.no



Mjøstårnet



Stine Sofie Senter RW Redair



Utfresing for tekn.føringer



Fugespor for høy lydstandard
i etasjeskille

Kaldt lager Ski Bygg Prosjekt Green Advisers

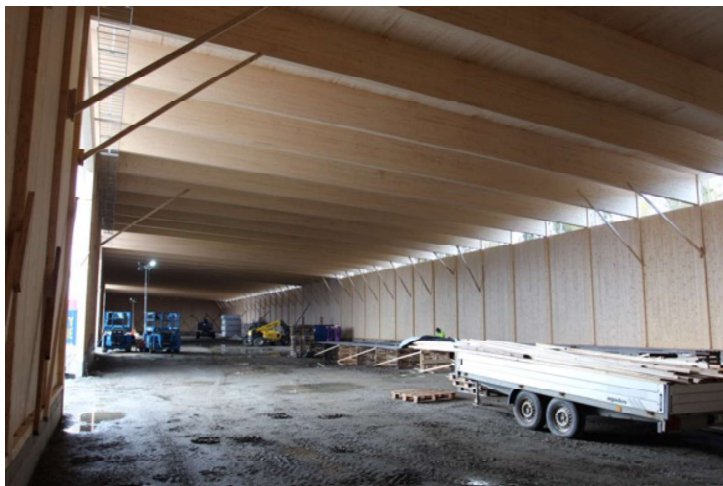


Foto Green Advisers



Sted: Bankgata, Bodo

Prosjekt av Green Advisers



Etter tre uker.



**Rammeverk av stål
Infill av KLT dekker**



**NINA bygget
Gløshaugen
Trondheim**

**Rammeverk av stål
Infill av KLT dekker**



Barnehage

Villa Mathilda Teaterbarnehage

Tidligere "Frøbygget" v/Fuhrs vinkjeller
Grimstad

Stålbuer som rammeverk

Infill av massivtre på vegger og tak





HOHO VIENNA 84m høyt
Hybrid bygg
Betong avstivende kjerne
For øvrig tresøyler og dekker



BGM Arkitekter AS, Grimstad

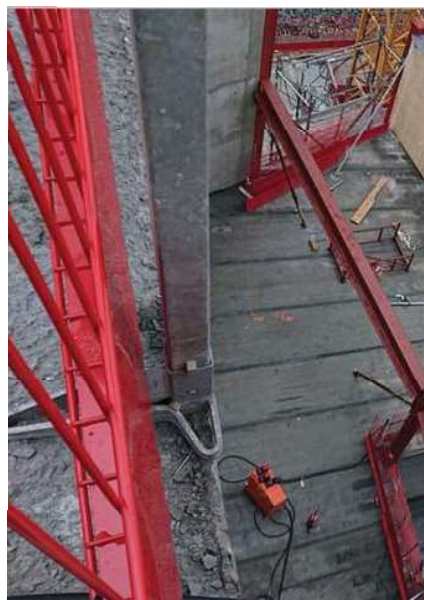
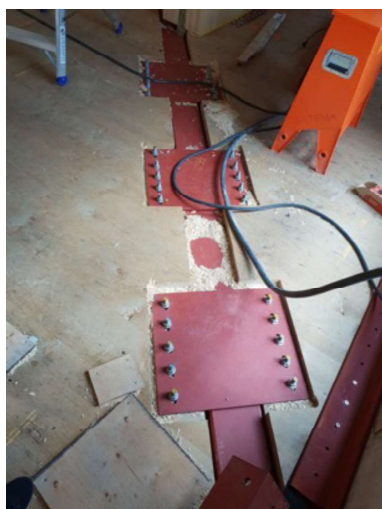
www.bgm.no



Omsorgsboliger, Oppgård
Hybrid Stål / Massivtre

Montasje:

Massivtre AS



VANCOUVER, CANADA, 53 METRES



**Avstivende vertikale
betong sjakter**

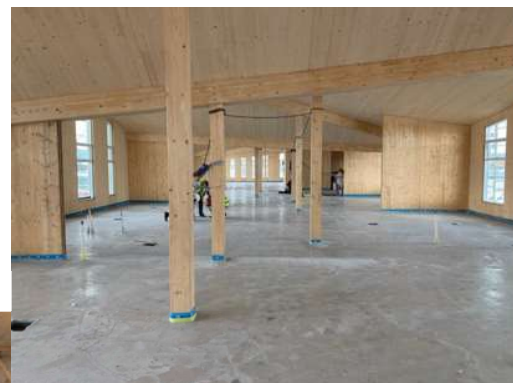


Kontorer 6.etg Reykjavik, Island



Kontorer 6.etg Reykjavik, Island

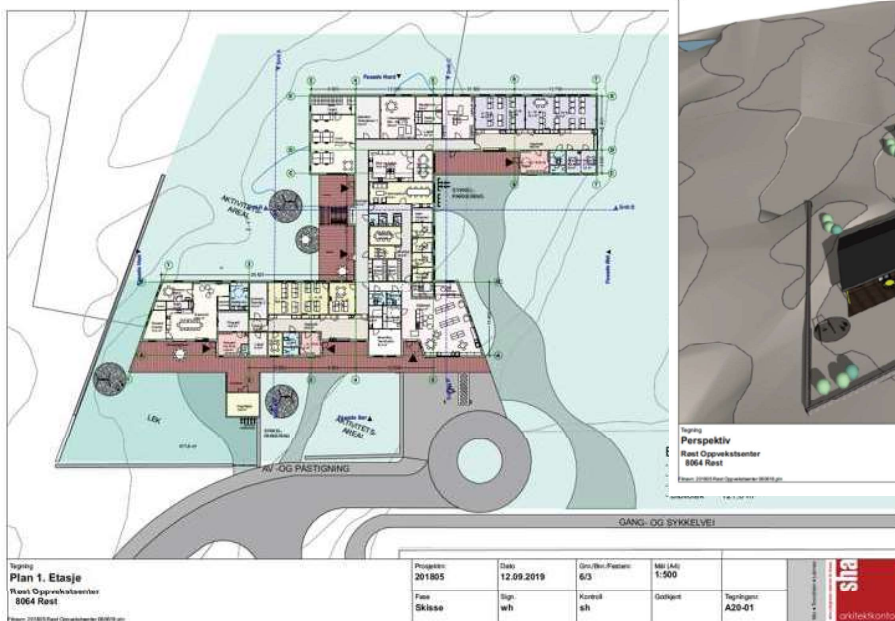




Noen nye pågående prosjekter:

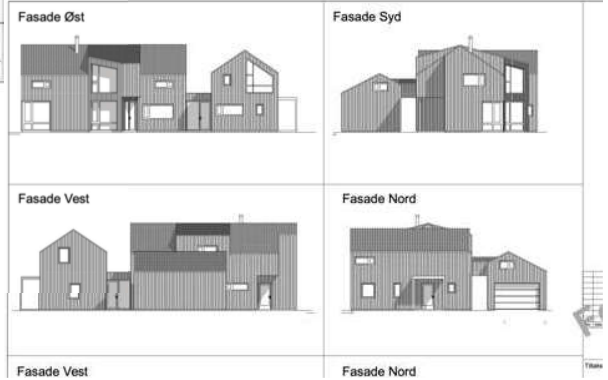
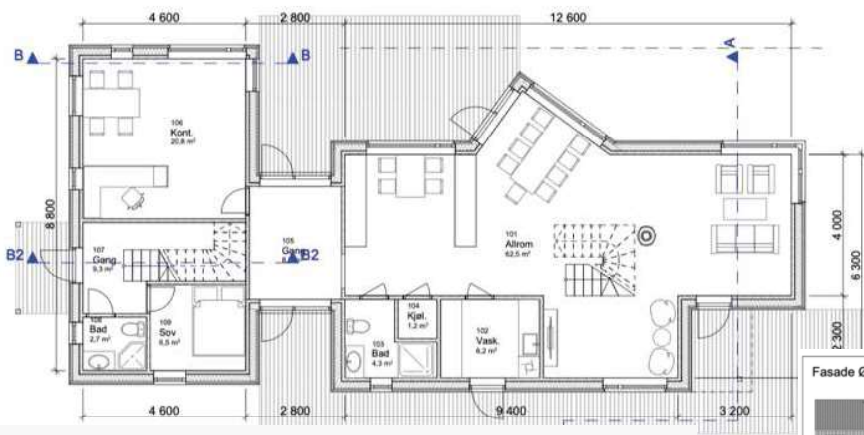
Alle med bærekraft og høy energiambisjon
som utgangspunkt
og konstruktivt tre (KLT)

Røst oppvekstsenter Røst Kommune, Nordland



Stein hamre arkitektur AS
BGM Arkitekter AS

Enebolig
Tonje Unstad
Leknes, Lofoten



Omsorgsboliger, Eid Kommune i Sogn



EID KLIMAVENNLIGE OMSORGBOLIGER 

Omsorgsboliger, Torskar i Froland

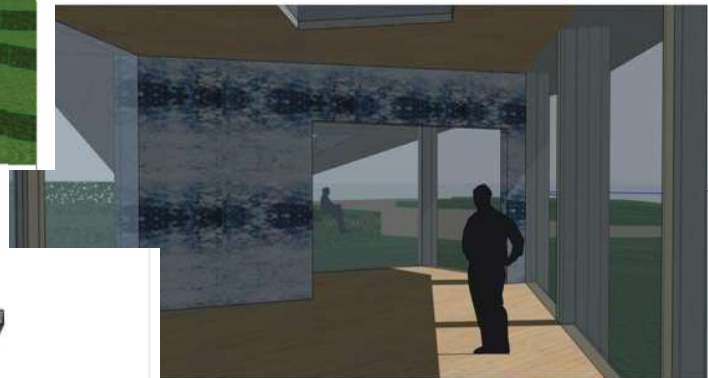


Greipstad Kirke, kapell
Songdalen

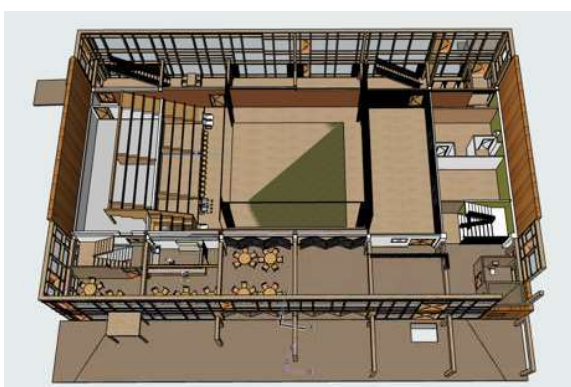




Surfesenter
Lista stranda, Farsund



Kulturell møteplass
Nodeland, Songdalen



Kolleemo Skole Hægebostad Kommune



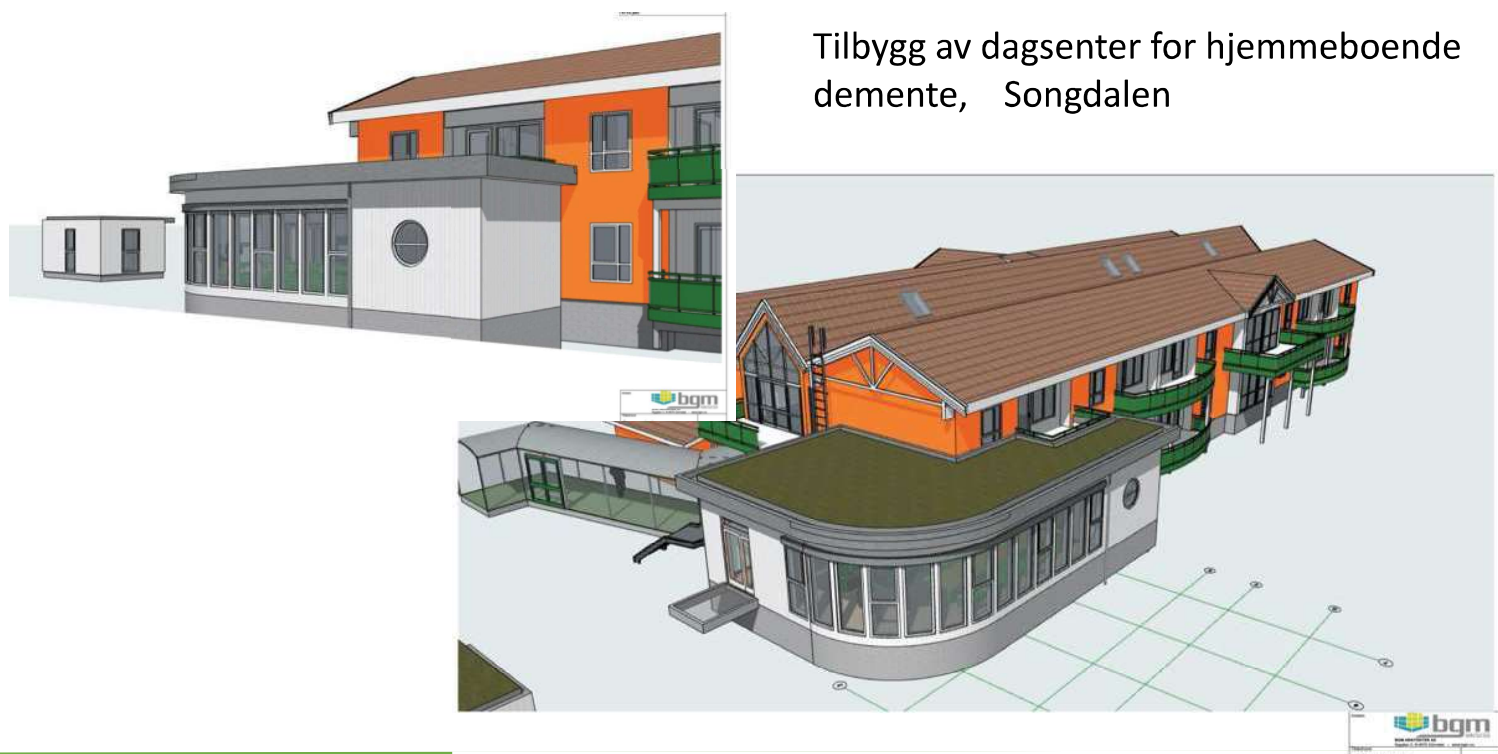
Hvit del utgjør eksisterende bygningsmasse, farget del er nybygg og ombyggingsdel

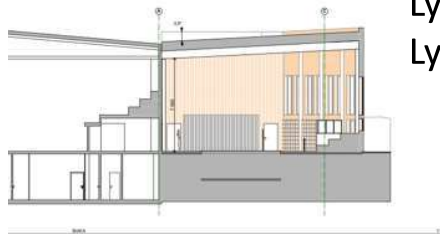


Hvit del utgjør eksisterende bygningsmasse, farget del er nybygg og ombyggingsdel

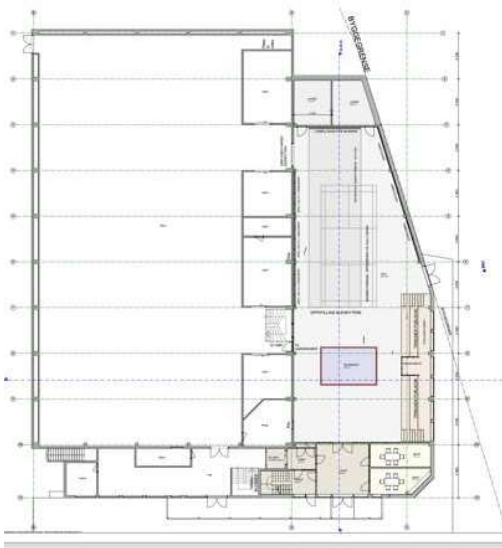


Tilbygg av dagsenter for hjemmeboende demente, Songdalen



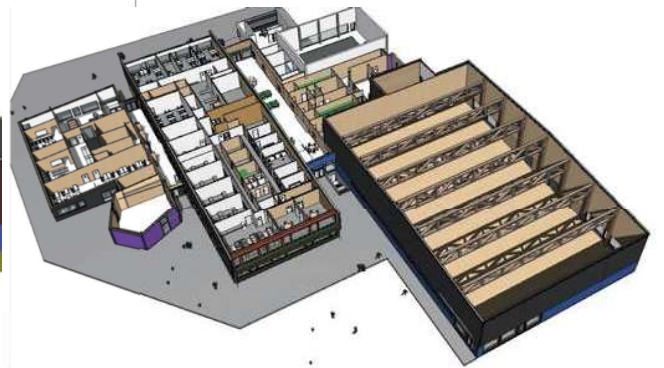
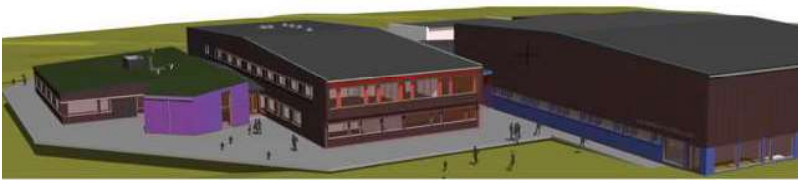


Lyngdalshallen, tilbygg
Lyngdal





Kvæningen Skole
Nord Troms



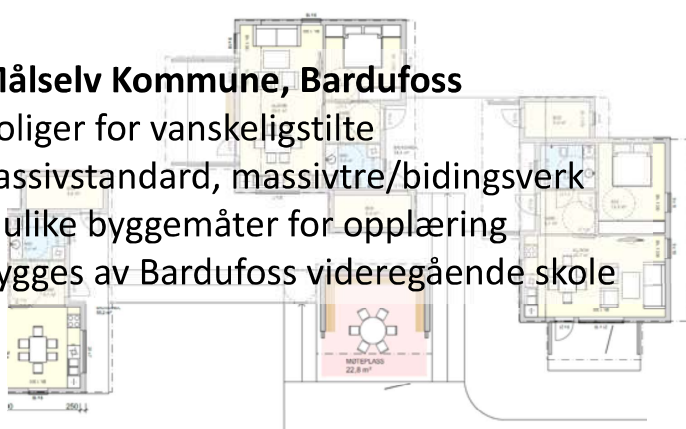
Målselv Kommune, Bardufoss

Boliger for vanskeligstilte

Passivstandard, massivtre/bidingsverk

3 ulike byggemåter for opplæring

Bygges av Bardufoss videregående skole



Reiersøl Naturpark - off grid -

*En pilot på fremtidens byggefelt med
lokalt avløpsanlegg
lokal vannforsyning
lokal energiforsyning
basert på kommersiell utbygging.*



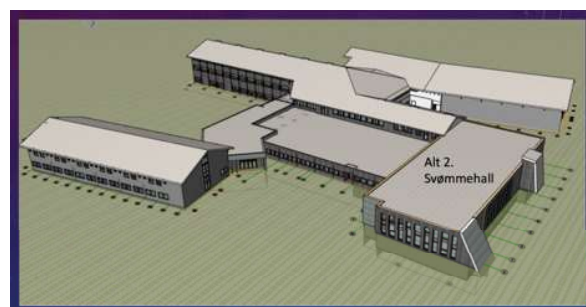
Skisseforslag, Å barneskole,
Lyngdal
Massivtre, passivnivå



Valnesfjord Helsesportsenter, Fauske

Rehab. 12.000m² bygningsmasse

Mot passivstandard, massivtre svømmehall ?



Alt 1.
Svømmehall



Noen Gjennomførte prosjekter:

Alle med bærekraft og høy energiambisjon som
utgangspunkt
og konstruktivt tre (KLT)



Skonertveien Hageby Grimstad

SKONNERTVEIEN HAGEBY, GRIMSTAD

Nybygg av 59 leiligheter bygget i massivtre
Energiklasse A



Arkitekt:
BGM Arkitekter AS



Entreprenør:
Hemato Eiendom AS /Kaspar Strømme AS

Grimstad, 36 + 24 leil

22.000m² CLT

2.700m³ CLT

Montasje start trinn I og II

9.3.2017

Completed

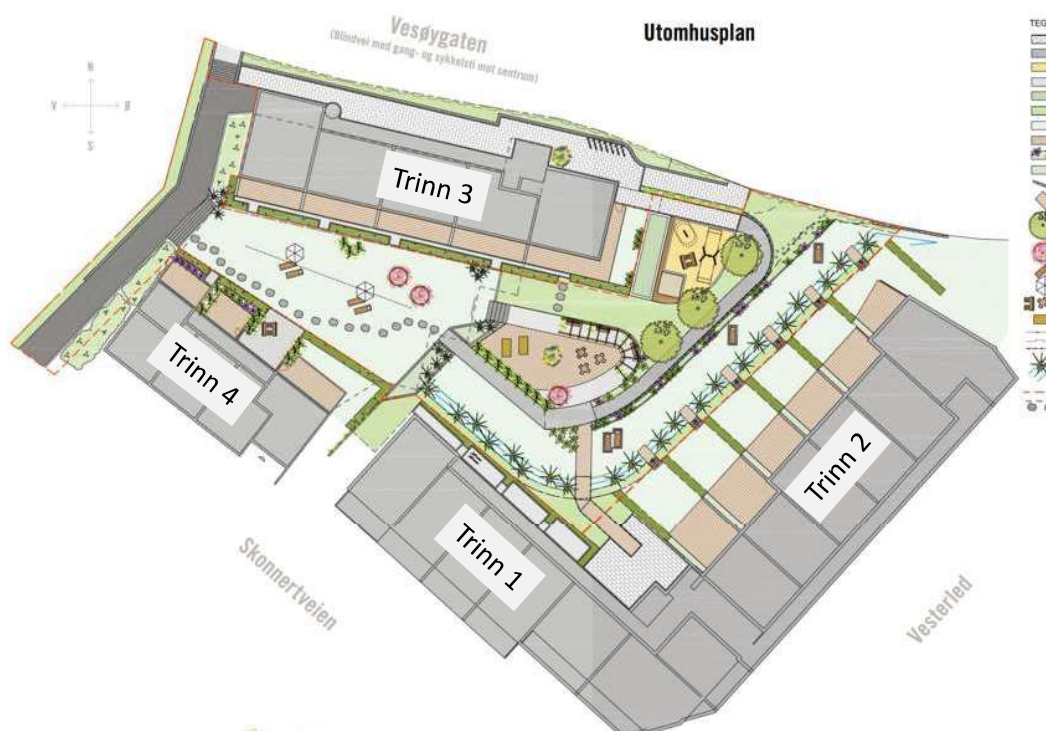
1.12.17



BGM Arkitekter AS, Grimstad

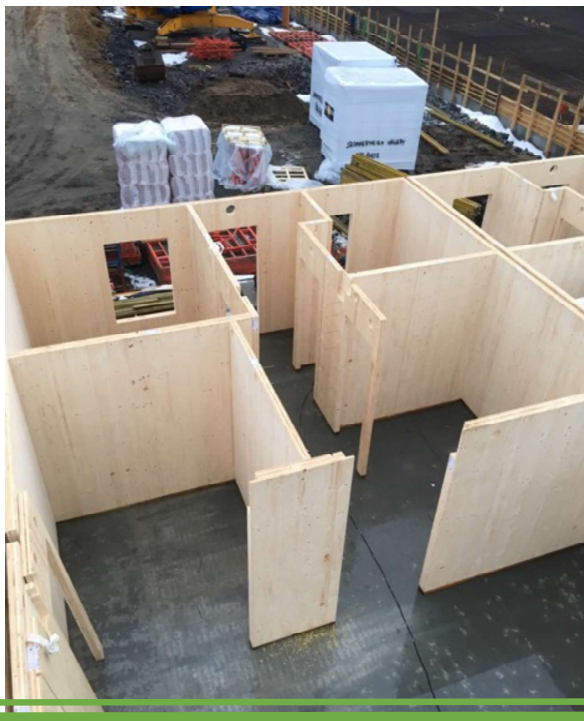
www.bgm.no





Skonnertveien Hageby, Grimstad
Påbegynt montasje
9.3.17





**Skonnertveien Hageby,
Grimstad
Montasje 14.3.17 kl. 0800**





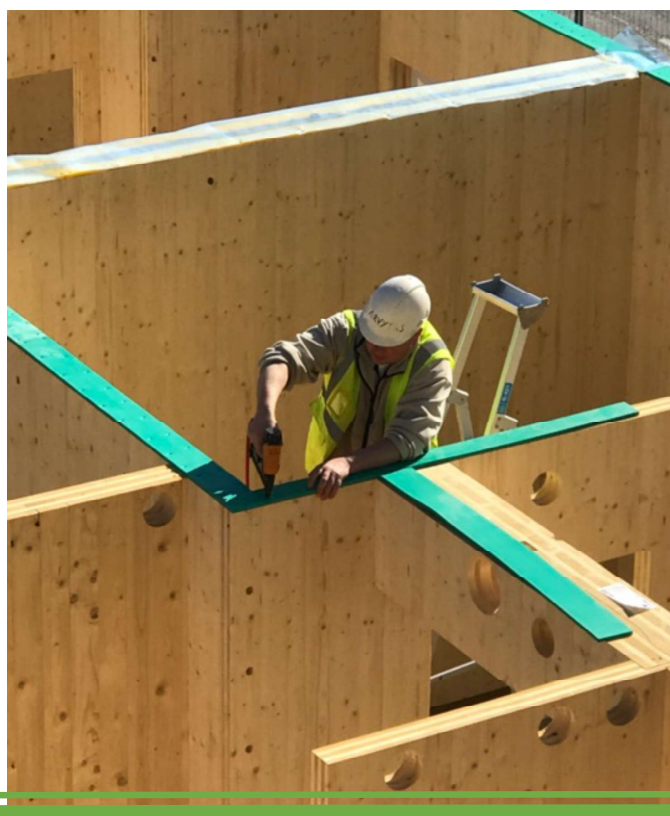
BGM Arkitekter AS, Grimstad

www.bgm.no



- Rekkefølge montasje
- Utstyr på byggeplass, kraner ev. spesielt utstyr, montasjetid etc.
- Montasje bistand fra leverandør?





BGM Arkitekter AS, Grimstad

www.bgm.no





BGM Arkitekter AS, Grimstad

www.bgm.no





BGM Arkitekter AS, Grimstad

www.bgm.no





BGM Arkitekter AS, Grimstad

www.bgm.no





BGM Arkitekter AS, Grimstad

www.bgm.no









BGM Arkitekter AS, Grimstad

www.bgm.no





BGM Arkitekter AS, Grimstad

www.bgm.no





BGM Arkitekter AS, Grimstad

www.bgm.no





**Skonnertveien Hageby,
Grimstad
Montasje 14.3.17**



BGM Arkitekter AS, Grimstad

www.bgm.no





BGM Arkitekter AS, Grimstad

www.bgm.no





BGM Arkitekter AS, Grimstad

www.bgm.no





BGM Arkitekter AS, Grimstad

www.bgm.no





BGM Arkitekter AS, Grimstad

www.bgm.no





BGM Arkitekter AS, Grimstad

www.bgm.no



Montasjestart 15.3.17

Ferdig 1.12.17





Stine Sofie Senter Grimstad



Stine Sofie Senter

5 hytter – 15 boenheter 600m²
Kontorbygg 1000m²





BGM Arkitekter AS, Grimstad

www.bgm.no





BGM Arkitekter AS, Grimstad

www.bgm.no





BGM Arkitekter AS, Grimstad

www.bgm.no





BGM Arkitekter AS, Grimstad

www.bgm.no





BGM Arkitekter AS, Grimstad

www.bgm.no





BGM Arkitekter AS, Grimstad

www.bgm.no





BGM Arkitekter AS, Grimstad

www.bgm.no





BGM Arkitekter AS, Grimstad

www.bgm.no





BGM Arkitekter AS, Grimstad

www.bgm.no





BGM Arkitekter AS, Grimstad

www.bgm.no





**«Verdens nordligste
Plusshus bygget i
Massivtre»**

Kvaløya, Trømsø

BGM Arkitekter AS, Grimstad

www.bgm.no



Blogg: <https://massivtrehusetinord.no>





BGM Arkitekter AS, Grimstad

www.bgm.no







FASADE NORD-VEST



FASADE VEST

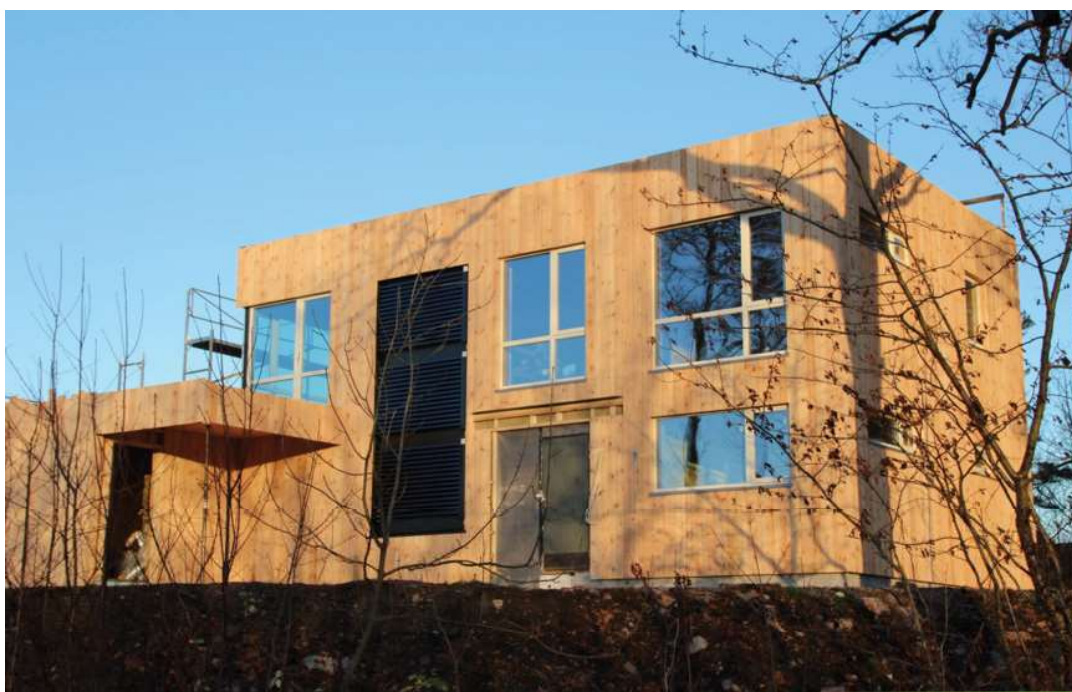


BGM Arkitekter AS, Grimstad

www.bgm.no



3 stk eneboliger, Vessøyveien 87,a,b,c, Grimstad



BGM Arkitekter AS, Grimstad

www.bgm.no

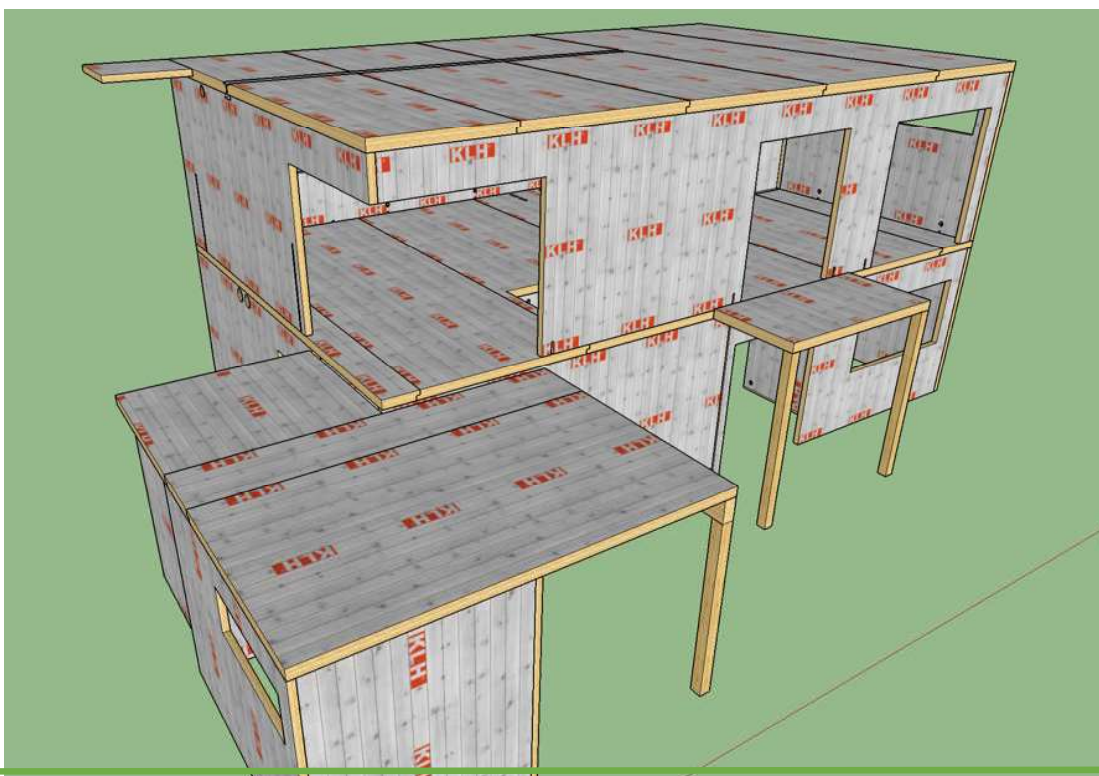


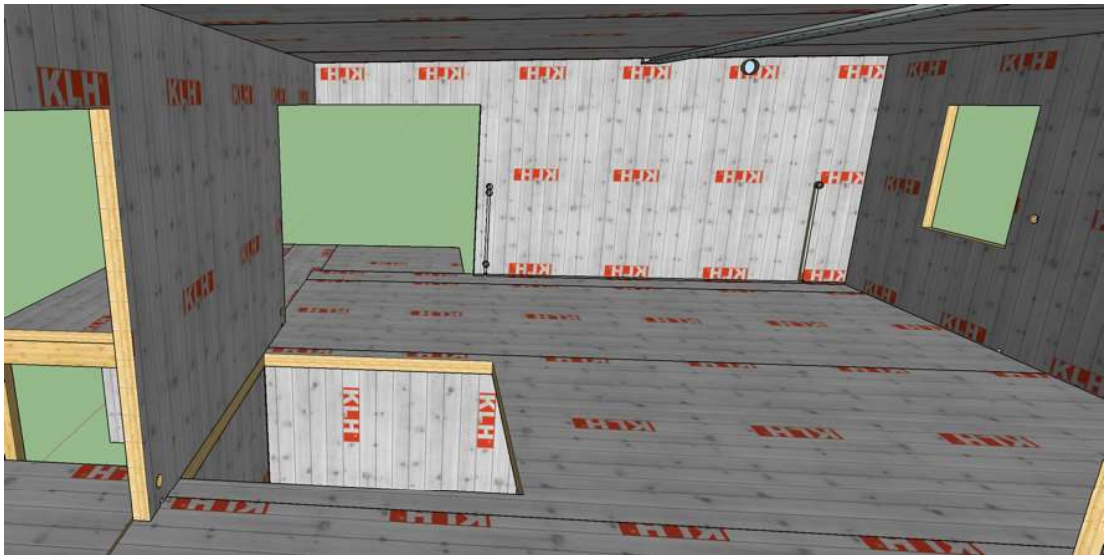


BGM Arkitekter AS, Grimstad

www.bgm.no









BGM Arkitekter AS, Grimstad

www.bgm.no





BGM Arkitekter AS, Grimstad

www.bgm.no





BGM Arkitekter AS, Grimstad

www.bgm.no





BGM Arkitekter AS, Grimstad

www.bgm.no









BGM Arkitekter AS, Grimstad

www.bgm.no





BGM Arkitekter AS, Grimstad

www.bgm.no

