



Trøndelag fylkeskommune  
Trööndelagen fylhkentjielte



# Bærekraftnettverket

## Trøndelag



# Samarbeid for å nå målene

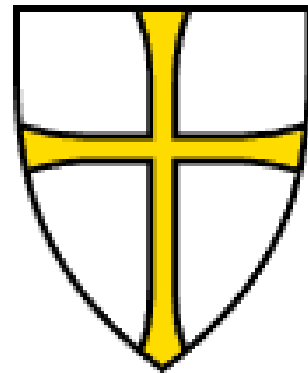


**Bærekraftssenteret i Trondheim  
kommune (FN-senteret)**



**Bærekraftsnettverket**

Bærekraftsnettverket består av kommuner og fylkeskommuner som sammen med KS samarbeider om å bidra til FNs bærekraftsmål innen 2030.



**NÆRINGSALLIANSEN  
FOR TRØNDELAG**



NB! Ikke uttømmende

# Hvordan oppnå bærekraft?



Vite hvor vi er, for å vite hvor vi skal



Et kunnskapsgrunnlag om status bærekraftsmål lokalt



Utvikle planer som viser hvordan vi skal nå bærekraftsmålene



Mobilisere og støtte aktører som bidrar til bærekraftig utvikling



Måle og evaluere effekten av innsatsen



Bærekraftsnettverket en læring- og erfaringsarena



– best sammen!

# Felles kunnskapsgrunnlag / bærekraftprofil



Ungdata  
Snåsa kommune

Resultater fra Ungdata-undersøkelsen i Snåsa kommune 2021  
Ungdomstrinnet

OPPLEKSTPROFIL

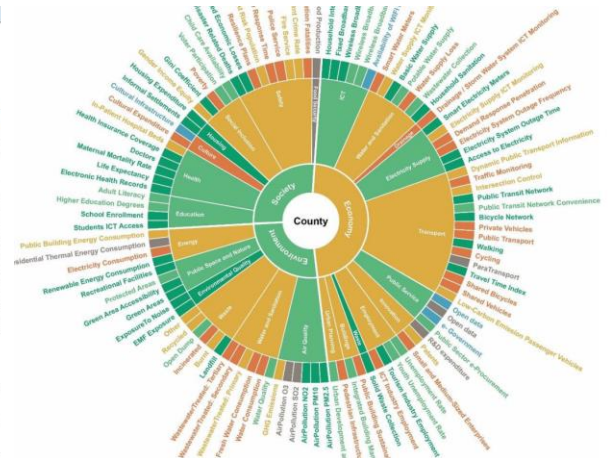
Oppvekstbarometer for kommunen

1. Kommunens oppvekstbarometer er et resultat av en undersøkelse som viser hvordan barn og unge opplever livet i kommunen. Dette er et viktig verktøy for kommunene for å se på seg selv og for å kunne ta grep for å forbedre oppvekstbarometeret.

2. Oppvekstbarometeret er et resultat av en undersøkelse som viser hvordan barn og unge opplever livet i kommunen. Dette er et viktig verktøy for kommunene for å se på seg selv og for å kunne ta grep for å forbedre oppvekstbarometeret.

3. Oppvekstbarometeret er et resultat av en undersøkelse som viser hvordan barn og unge opplever livet i kommunen. Dette er et viktig verktøy for kommunene for å se på seg selv og for å kunne ta grep for å forbedre oppvekstbarometeret.

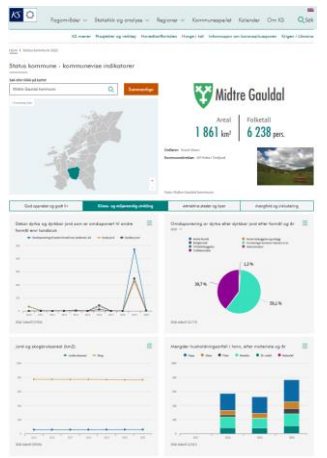
Spørsmål	Andelen som svarer positivt	Andelen som svarer negativt
1. I Snåsa kommune er det gode tilbud for barn og unge	85%	15%
2. I Snåsa kommune er det gode tilbud for ungdom	78%	22%
3. I Snåsa kommune er det gode tilbud for ungdomstrinnet	72%	28%
4. I Snåsa kommune er det gode tilbud for ungdomstrinnet	68%	32%
5. I Snåsa kommune er det gode tilbud for ungdomstrinnet	65%	35%
6. I Snåsa kommune er det gode tilbud for ungdomstrinnet	62%	38%
7. I Snåsa kommune er det gode tilbud for ungdomstrinnet	58%	42%
8. I Snåsa kommune er det gode tilbud for ungdomstrinnet	55%	45%
9. I Snåsa kommune er det gode tilbud for ungdomstrinnet	52%	48%
10. I Snåsa kommune er det gode tilbud for ungdomstrinnet	48%	52%
11. I Snåsa kommune er det gode tilbud for ungdomstrinnet	45%	55%
12. I Snåsa kommune er det gode tilbud for ungdomstrinnet	42%	58%
13. I Snåsa kommune er det gode tilbud for ungdomstrinnet	38%	62%
14. I Snåsa kommune er det gode tilbud for ungdomstrinnet	35%	65%
15. I Snåsa kommune er det gode tilbud for ungdomstrinnet	32%	68%
16. I Snåsa kommune er det gode tilbud for ungdomstrinnet	28%	72%
17. I Snåsa kommune er det gode tilbud for ungdomstrinnet	25%	75%
18. I Snåsa kommune er det gode tilbud for ungdomstrinnet	22%	78%
19. I Snåsa kommune er det gode tilbud for ungdomstrinnet	18%	82%
20. I Snåsa kommune er det gode tilbud for ungdomstrinnet	15%	85%



FOLKEHELSEPROFIL 2022

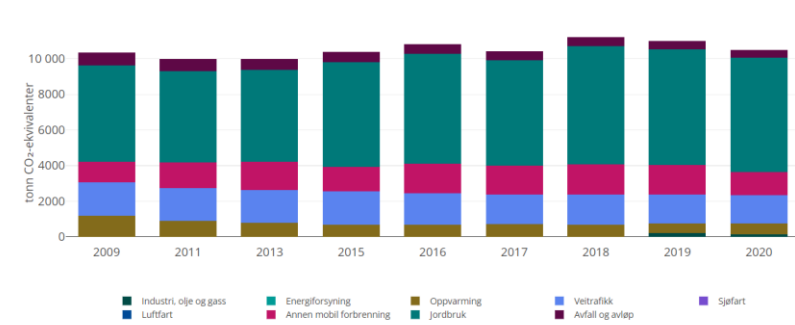
Indikatorer for folkehelse

Indikator	2019	2020	2021	2022
1. Andelen som røyker	18,5	18,2	18,0	17,8
2. Andelen som drikker alkohol	12,5	12,3	12,1	11,9
3. Andelen som er fysisk aktive	35,2	35,5	35,8	36,1
4. Andelen som er psykisk helse	25,8	26,1	26,4	26,7
5. Andelen som er sosialt isolerte	15,3	15,5	15,7	15,9
6. Andelen som er økonomisk ustabile	10,2	10,4	10,6	10,8
7. Andelen som er utdanningsløse	8,5	8,7	8,9	9,1
8. Andelen som er arbeidsløse	7,2	7,4	7,6	7,8
9. Andelen som er i sosialt nettverk	6,8	7,0	7,2	7,4
10. Andelen som er i god helse	5,5	5,7	5,9	6,1
11. Andelen som er i dårlig helse	4,2	4,4	4,6	4,8
12. Andelen som er i svært dårlig helse	3,1	3,2	3,3	3,4
13. Andelen som er i ekstremt dårlig helse	2,0	2,1	2,2	2,3
14. Andelen som er i svært dårlig helse	1,5	1,6	1,7	1,8
15. Andelen som er i ekstremt dårlig helse	1,0	1,1	1,2	1,3
16. Andelen som er i svært dårlig helse	0,8	0,9	1,0	1,1
17. Andelen som er i ekstremt dårlig helse	0,6	0,7	0,8	0,9
18. Andelen som er i svært dårlig helse	0,5	0,6	0,7	0,8
19. Andelen som er i ekstremt dårlig helse	0,4	0,5	0,6	0,7
20. Andelen som er i svært dårlig helse	0,3	0,4	0,5	0,6



KOSTRA nøkkeltall

Indikator	Beskrivelse	Bakgrunnsinformasjon
Budsjetter	Budsjetter	Bakgrunnsinformasjon
Biltryk	Biltryk	Bakgrunnsinformasjon
Grøntrom	Grøntrom	Bakgrunnsinformasjon
Kilde	Kilde	Bakgrunnsinformasjon
Kommunalt anlegg	Kommunalt anlegg	Bakgrunnsinformasjon
Miljøforvaltning	Miljøforvaltning	Bakgrunnsinformasjon
Oppvekst	Oppvekst	Bakgrunnsinformasjon
Utdanningsopplæring	Utdanningsopplæring	Bakgrunnsinformasjon



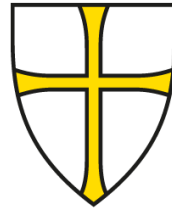
Kilde: Miljødirektoratet

# Oppdal kommune

---



- Hvorfor medlem av bærekraftnettverket?
- Pilot for U4SSC



**Trøndelag  
fylkeskommune**

Trööndelagen fylhkentjielte

[trondelagfylke.no](http://trondelagfylke.no) | [fb.com/trondelagfylke](https://fb.com/trondelagfylke)