



Sårbarhet og samfunnsansvar

« om å tørre å se, - tørre å handle »

Spesialisert habilitering





Hvem er vi? SPESIALISERT HABILITERING

Ålesund – Sunnmøre
Molde – Nordmøre og Romsdal

Vansker knyttet til seksualitet
mennesker med psykisk utviklingshemning, tidlig ervervede hjerneskader og autismspekterforstyrrelser med kognitiv svikt.

- Utredning, somatisk helsevurdering, behandling, miljøtiltak, rådgivning/veiledning og gruppetilbud



 Molde - 11.01.18

Handlingskompetanse

- Kunnskap om lovverk og ansvarsfordeling
- Å kjenne igjen tegn på at en person er eller har vært utsatt for overgrep
- Å kunne iverksette nødvendige tiltak i konkrete overgrepssaker
- Å ha kjennskap til oppfølgingstiltak og behandling etter seksuelle overgrep

Også handlingskompetanse på:

- Hva gjør mennesker med utviklingshemming spesielt sårbare?
 - Kunne iverksette tiltak på **systemnivå** som reduserer sannsynligheten for at overgrep finner sted.
 - Metoder for å analysere og styrke **individets** evne til å unngå risikosituasjoner og –atferd

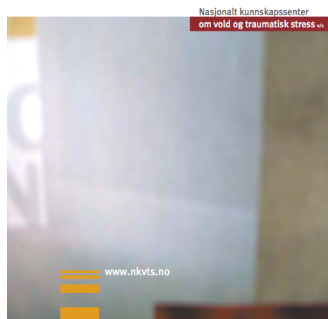
Handlingskompetanse

Kommunale retningslinjer som presiserer tjenestemottakers rett til opplæring, beskyttelse, og mulighet for et seksualliv ut fra egne forutsetninger.

Seksualvennlige miljø

Forekomst og sårbarhet


■ ■ Rapport 2 / 2013
Yagvil Grøvdal
Mellom frihet og beskyttelse?
Vold og seksuelle overgrep mot mennesker
med psykisk utviklingshemming – en kunnskapsoversikt



Mer sårbar – vanskelig å si noe om forekomst.

Overgriperen:

Nære relasjoner
Andre utviklingshemmede
Sjelden meldt av tjenesteytere
Ofte henlagt
STORE mørketall!



BUFDIR 2013
Slik har jeg det i dag

Rapport om levekår for mennesker med utviklingshemming

HELSE MØRE OG ROMSDAL

Molde - 11.01.18

- Større aksept av seksuelle følelser og retten til seksuell liv hos personer med utviklingshemming.
- På andre siden en tvil og en usikkerhet som kan relateres til to viktige områder:

utfoldelse av seksuelt mangfold og fare for seksuelle overgrep.

Kartlegging av risiko

PROSJEKTRAPPORT:
Etablering av rutiner for forebygging, varsling og oppfølging ved overgrep mot mennesker med psykisk utviklingshemming (SUMO-prosjektet)

Oslo Universitetssykehus, Ullevål, Avdeling for nevrohabilitering
Sykehuset Innlandet, Habiliteringsgjestematen i Hedmark
Helse Førde, Voksenhabiliteringa, Sogn og Fjordane
Helse Finnmark, Voksenhabiliteringen Finnmark



Mars 2013

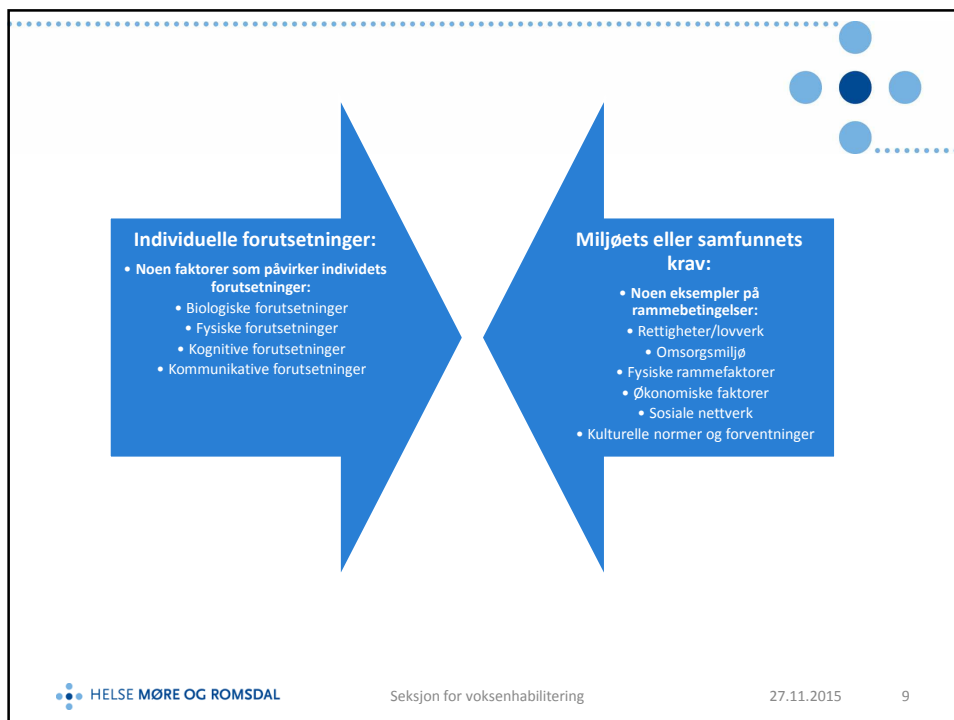
**Sikring av
Utviklingshemmede
Mot
Overgrep**

del 1 – individ/relasjon
del 2 – systemnivå

Vedlegg:
Ulike verktøy som kan benyttes i kartlegging av behov for og utforming av forebyggingstiltak

HELSE MØRE OG ROMSDAL

Molde - 11.01.18



Sårbarhet



Individuelle forutsetninger:

- Noen faktorer som påvirker individets forutsetninger:
 - Biologiske forutsetninger
 - Fysiske forutsetninger
 - Kognitive forutsetninger
 - Kommunikative forutsetninger

Risikofaktorer knyttet til personens funksjonshemming

- Kommunikasjon
- Fysikk
- Kognitive begrensninger
- Tillitsfulle
- Forståelse, kunnskap
- sosioseksuell kompetanse

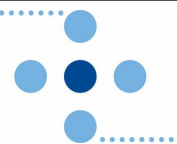


HELSE MØRE OG ROMSDAL Molde - 11.01.18



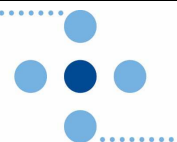
HELSE MØRE OG ROMSDAL Molde - 11.01.18

Sårbarhet



- Risikofaktorer knyttet til relasjoner
 - Avhengig
 - Uklare grenser for intimitet
 - Respekt for autoriteter
 - Lydighet

Sårbarhet



- Andre risikofaktorer
 - Overstrekking
 - Manglende diagnose
 - Ukritisk atferd
 - Seksuell orientering
 - Ulikheter i funksjonsnivå

Sårbarhet

- Faktorer på systemnivå
 - Kvalitet på tjenesteytingen
 - Man jobber alene
 - Boformer

Miljøets eller samfunnets krav:

- Noen eksempler på rammebetingelser:
 - Rettigheter/lovverk
 - Omsorgsmiljø
 - Fysiske rammefaktorer
 - Økonomiske faktorer
 - Sosiale nettverk
- Kulturelle normer og forventninger

Samfunnsansvar


FN's Menneskerettigheter:

grunnleggende rettigheter alle har, uavhengig av kjønn, alder, religion, legning eller nasjonalitet.

(FN: nedfelt i 9 konvensjoner)

Egen konvensjon:

rettighetene til personer med nedsatt funksjonsevne. (ratifisert av Norge 2013)



- Artikkel 14 sier at personer med nedsatt funksjonsevne skal ha rett til frihet og personlig sikkerhet på samme måte som alle andre.
- Artikkel 16 påpeker at personer med nedsatt funksjonsevne skal beskyttes mot utnytting, vold og misbruk.

HELSE MØRE OG ROMSDAL Molde - 11.01.18



«Må jo være lov å ta dårlige valg?»



- Autonomi, selvbestemmelse, dvs. rett til å bestemme over seg selv og sin kropp. Mennesket eier seg selv, sin kropp, sitt liv og har personlig handlefrihet i saker som gjelder en selv.

selvbestemmelse/frihet – rett til omsorg/beskyttelse

HELSE MØRE OG ROMSDAL Molde - 11.01.18

Kommunens omsorgsplikt



Rett til å få omsorg ut fra individuelle behov, ut fra IP og kommunale enkeltvedtak.

Ved «konkret fare for vesentlig skade»,

frivillige alternativ prøvd - Helse og omsorgstjenestelova kap.9, - rom for å bruke tvang.

Tiltaket må stå i forhold til den skade som skal unngås.

Den enkelte tjenesteyters ansvar



Helsepersonell loven kapittel 3, §17 er klar på dette. Den enkelte tjenesteyter har plikt til selv å varsle hvis den som har et vedtak etter helse- og omsorgstjenesteloven §2-1a lever et liv som kan medføre fare for pasientens sikkerhet.

Den enkelte tjenesteyters ansvar

Helse og omsorgstjenesteloven §7-1 og Spesialisthelsetjenesteloven §2-5 er i tillegg dokumentasjon som fører til plikt for tjenesteyteren om å varsle om farlig livsførsel.

Farlig livsførsel kan være utagerende seksuell aktivitet, ukritisk omgang med seksualpartnere og/ eller seksuell omgang med dyr eller gjenstander som kan medføre fare for personens helse og sikkerhet. I tillegg kan slike handlinger komme inn under Straffeloven og må da avverges eller anmeldes.

Forebygging

Individuelle forutsetninger:

- Noen faktorer som påvirker individets forutsetninger:
 - Biologiske forutsetninger
 - Fysiske forutsetninger
 - Kognitive forutsetninger
 - Kommunikative forutsetninger

- Å understøtte en sunn seksuell utvikling for å forebygge overgrep innebærer å sørge for at barn og ungdom med utviklingshemming får **gode kunnskaper om kropp og følelser, og konkret trening i sosiale ferdigheter.**
- Grundig kartlegging for å sikre riktig omfang og type bistand inn i voksenlivet
- Parveiledning?

Forebygging - livsløpsperspektiv

DET KONGELIGE BARN-, LIKESTILLINGS-
OG INKLUDERINGSDEPARTEMENT

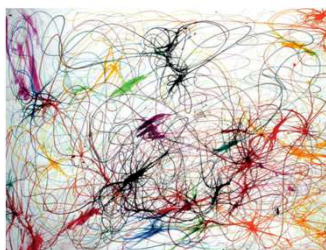
Meld. St. 45

(2012-2013)

Melding til Stortinget

Frighet og likeverd

– Om mennesker med utviklingshemming



«Personer med utviklingshemming har behov for kunnskap og trening knyttet til kropp og seksualitet. Som for barn og unge generelt må opplæringen om kropp, seksualitet og identitet ha et positivt fokus. Det må være tema tidlig i habiliteringsprosessen, tilpasset den enkeltes utviklingsnivå og gjennom oppfølging gjennom de ulike utviklingsfaser».

(kapittel 5.8.9 Seksuell Helse)

- Rett til tilpasset informasjon, veiledning, **opplæring** og trening for å kunne gjøre egne informerte valg & ta egne små og store beslutninger.

Opplæringsloven (av 1998, sist endret 1.1.18)

§1.1 formål: «Opplæringen skal,opne dører mot verden og framtida

§1.3 Tilpassa opplæring og tidleg innsats

- «Opplæringa skal tilpassast den enkelte sine: evner og føresetnader.

Helsekompetanse.no/kis



Til Startsidene



Start kurset

Kurset starter ved å velge "Start kurs her" på knappen nedenfor. Kurset er inndelt i 8 hovedkapitler hvor hvert kapittel er inndelt med underkapitler. Ved hjelp av navigasjonsknappene nede i høyre hjørne kan man navigere fram eller tilbake eller



For kursholder

Her vil du finne informasjon om kurset og kursmateriellet. Blant annet bakgrunn og målsetting med kurset. Du finner også kursmanualen og informasjon om hvordan du tar i bruk den. Manualen er delt inn i de 8 hovedkapitlene som enkel kursrommet er



Informasjon



Opplæringsoptimisme?

- Utfordringer med generalisering krever individuell, kontinuerlig & stabil veiledning
- Opplevelsen av trygghet og allianse, gjennom støttepersoner.
- Læringsgevinsten øker ved å «fange prøveballongene»

Forebygging

- Gode fagadministrative systemer i tjenestene om kan skape vedvarende høy bevissthet rundt temaene seksualitet og seksuelle overgrep.
- Tid til planlegging og evaluering;
- Inn i årshjulet, lp, opplæringspermer osv..
- Seksualvennlige miljø!

Miljøets eller samfunnets krav:

- Noen eksempler på rammebetingelser:
 - Rettigheter/lovverk
 - Omsorgsmiljø
 - Fysiske rammebetingelser
 - Økonomiske faktorer
 - Sosiale nettverk
- Kulturelle normer og forventninger

..og så venter vi på TryggEst



- I den nye opptrappingsplanen mot vold og overgrep har Bufdir fått i oppdrag å utrede en bred modell for vern mot overgrep av risikoutsatte personer.
- Målgruppen er voksne personer som mottar eller burde motta offentlige eller private tjenester, og som i liten eller ingen grad er i stand til å beskytte seg selv. Dette skal blant annet ivareta voksne utviklingshemmedes sikkerhet.
- Modellen kalles TryggEst og bygger på den britiske SOVA-modellen (Safeguarding of Vulnerable Adults). TryggEst vil implementeres som et prøveprosjekt i samarbeid med noen kommuner.

Kilder



Kirsten Eggen • Wenche Fjeld • Siri Malmø • Peter Zachariassen

Utviklingshemning og seksuelle overgrep

– rettsvern, forebygging og oppfølging

WWW.NFSS.NO



NFSS-HMN

(Regionalt nettverk – Helse Midt – for alle med interesse for temaet!)

Tusen takk for oss!

