

Nasjonale forventninger til regional og kommunal planlegging 2023-2027



Statsforvalteren i Nordland

*Nordlaanten Staatehaaltoje
Nordlánda Stáhtaháldadiddje*



— virker til Nordlands beste



Tema for dagen

- Statsforvalteren i Nordland og Nordland fylkeskommune
- Nasjonale forventninger til kommunal planlegging
 - Plassering i plansystemet
- Utfordringer og muligheter for Nordland
- Noen prioriterte oppgaver
- Spørsmål og kommentarer



Innledere

- Egil Johansen og Rune Stigen Kvannli – Kommunal- og beredskapsavdelinga
- Nina Skille og Roger Trygve Solstad - Oppvekst- og velferdsavdelinga
- Renée Fossum - Klima- og miljøavdelinga
- Toril Austvik - Landbruks- og reindriftsavdelinga
- Solveig Hovet – Helse- og vergemålsavdelinga
- Silje Charlotta Wästlund og Liss-Ane Simonsen, Nordland fylkeskommune

– virker til Nordlands beste



Nasjonale forventninger

- Statlig politisk planverktøy pbl. § 6-1
- For å fremme en bærekraftig utvikling skal Kongen hvert fjerde år utarbeide et dokument med nasjonale forventninger til regional og kommunal planlegging.
- Forventningene skal følges opp av fylkeskommunene og kommunene
- Skal legges til grunn ved statens medvirkning

[Nasjonale forventninger til regional og kommunal planlegging 2023–2027](https://regjeringen.no)
(regjeringen.no)

Nasjonale forventninger til regional og kommunal planlegging 2023–2027

Vedtekte ved kongeleg resolusjon 20. juni 2023



Kommunal- og distriktsdepartementet

Foto:

© Statsforvalteren i Nordland 4

– virker til Nordlands beste



Fem overordnede temaområder

1. Samordning og samarbeid i planleggingen
2. Trygge og inkluderende lokalsamfunn
3. Velferd og bærekraftig verdiskaping
4. Klima, natur og miljø for fremtiden
5. Samfunnssikkerhet og beredskap

Nasjonale forventninger til regional og kommunal planlegging 2023–2027

Vedtatt ved kongelig resolusjon 20. juni 2023



Kommunal- og distriktsdepartementet

Foto:



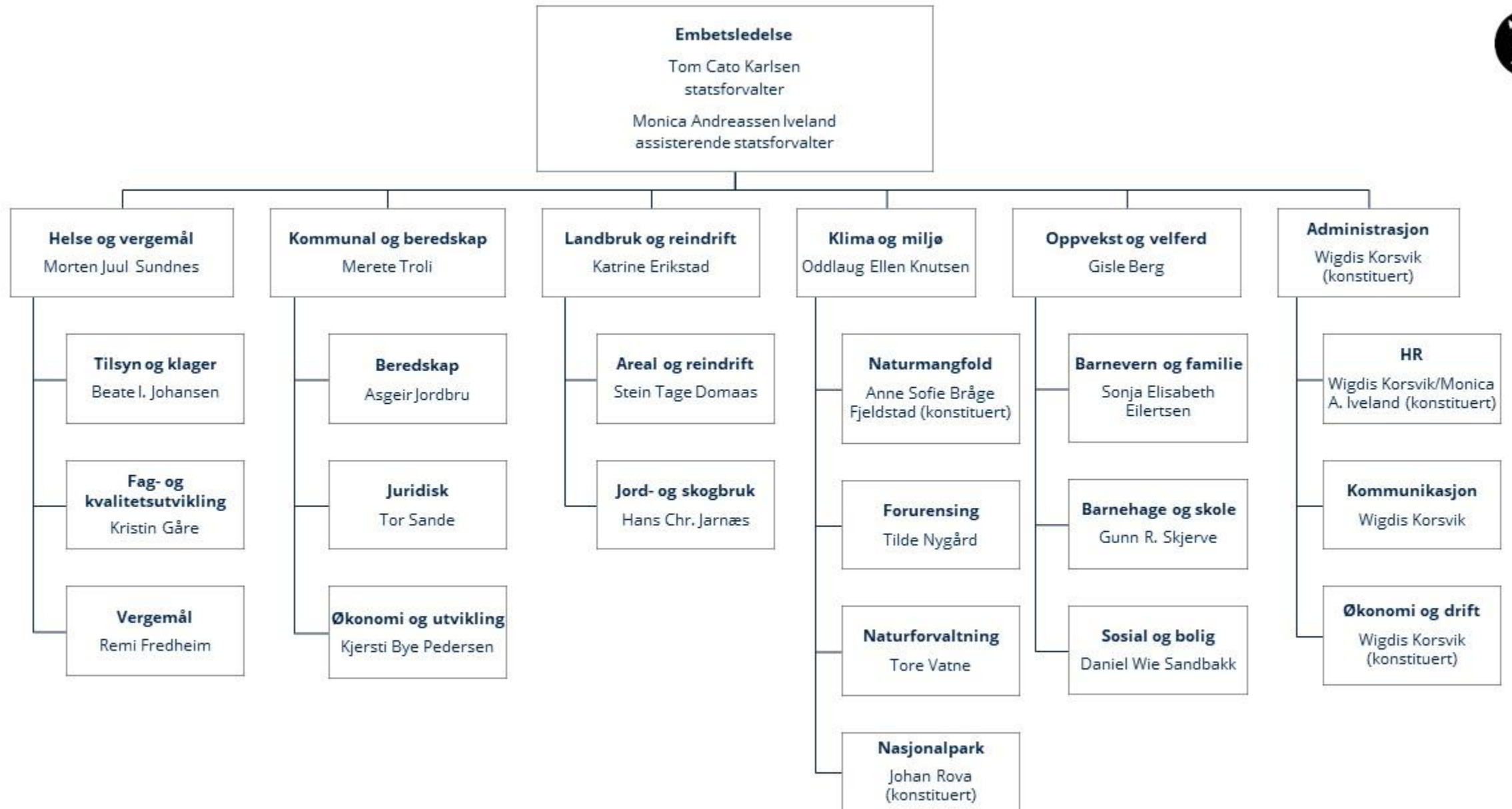
Overordnede mål for planleggingen



“I bunnen for all planlegging skal ligge”:

- Bærekraftsmålene
- De nasjonale klima og miljømålene
- Lokalt folkestyre

- Bidra til bosetting, næringsutvikling og godt tjenestetilbud i hele landet.
- Motvirke sentralisering som svekker lokale tjenester og tilbud.
- Opprettholde levende distrikter for å sikre matproduksjon.
- Ivareta klima, miljø, naturmangfold og jordvern.
- Prioritere de mest sårbare gruppene.





Plansystemet: Plan- og bygningsloven

Nivå	Retningsgivende	Midlertidig båndlegging	Bindende arealplaner
Nasjonalt	Nasjonale forventninger Statlige planretningslinjer	Statlige planbestemmelser	Statlig arealplan
Regionalt	Regional planstrategi Regional plan	Regional planbestemmelse	
Lokalt	Kommunal planstrategi Kommuneplanens samfunnsdel Fag/sector/temaplaner	Inngår i bindende arealplaner	Kommuneplanens arealdel Reguleringsplan

– virker til Nordlands beste



Hvorfor planlegge?

- Utviklingstrekk
- Formål med planlegging
- Ønsket om politisk styring
 - «rød tråd»
- Åpenhet og medvirkning
- Legitimitet/demokratihensyn
- Effektiv styring og ressursbruk

Unike bilder:

**Slik ødelegges
Norge bit for bit**

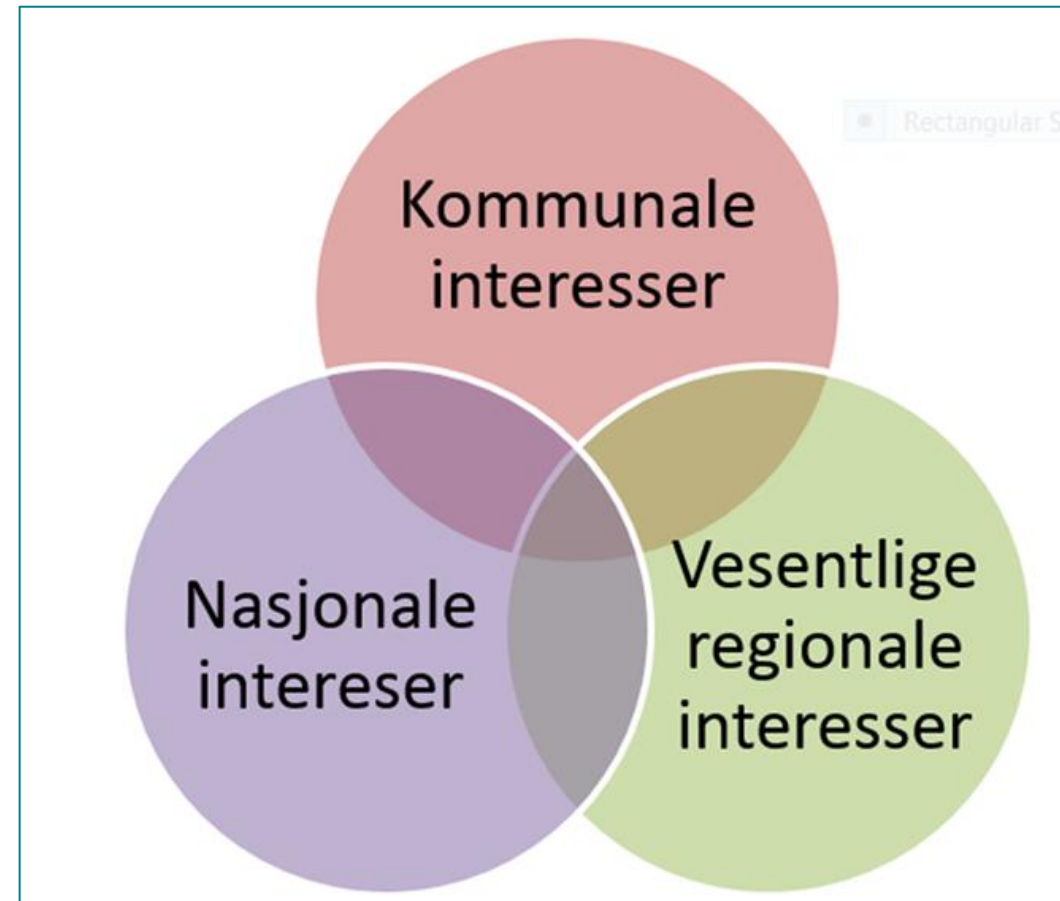
Kritiserer regjeringen etter sjokkbilder:

– Burde vært forbudt



Planprosesser skal:

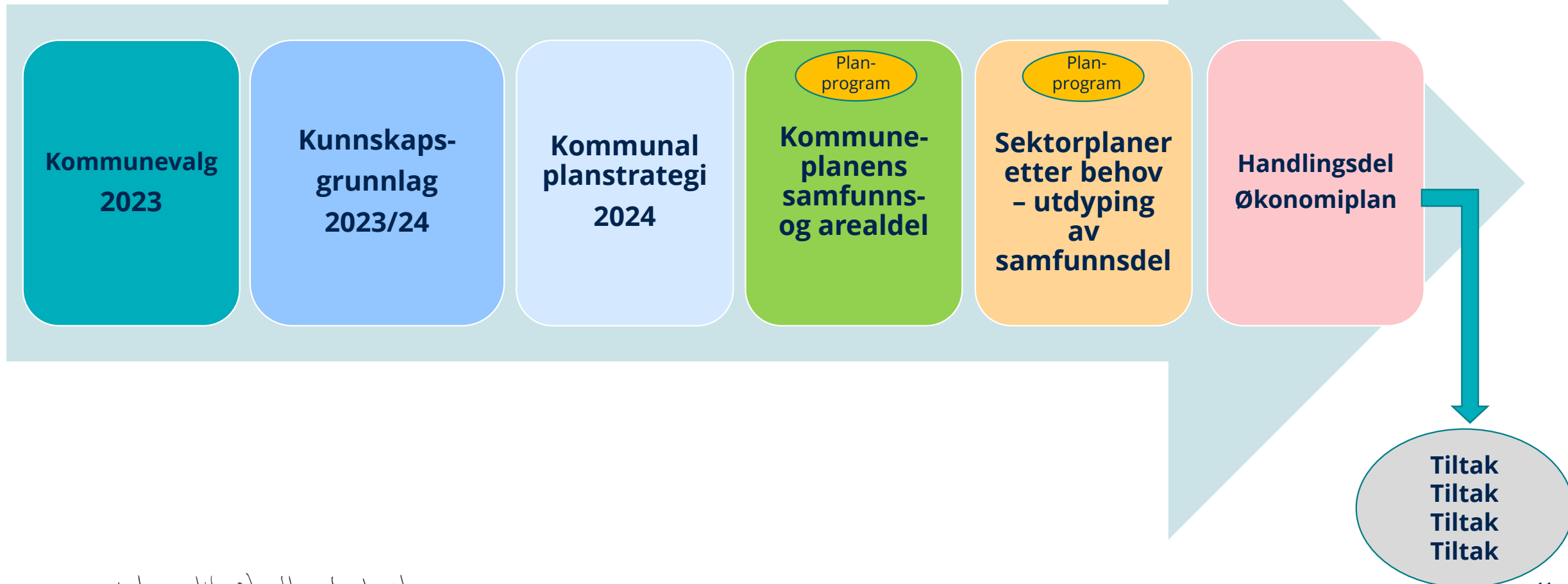
- Samordne stat, region og kommune
- Samarbeidsrett/- og plikt for forvaltningen





Nasjonale
forventninger
2023

4-årig plansyklus



– virker til Nordlands beste

Her vil staten at fleire skal bu

Regjeringa vil at fleire skal bu i distrikta. Andre spør om dei skjermar Bygde-Noreg frå å sjå røyndommen i kvitauget.



– virker til Nordlands beste



Nordland

- Næringslivet går godt:
 - Høy verdiskaping
 - Lav arbeidsledighet
- Store utviklingsmuligheter
- Tunge trender

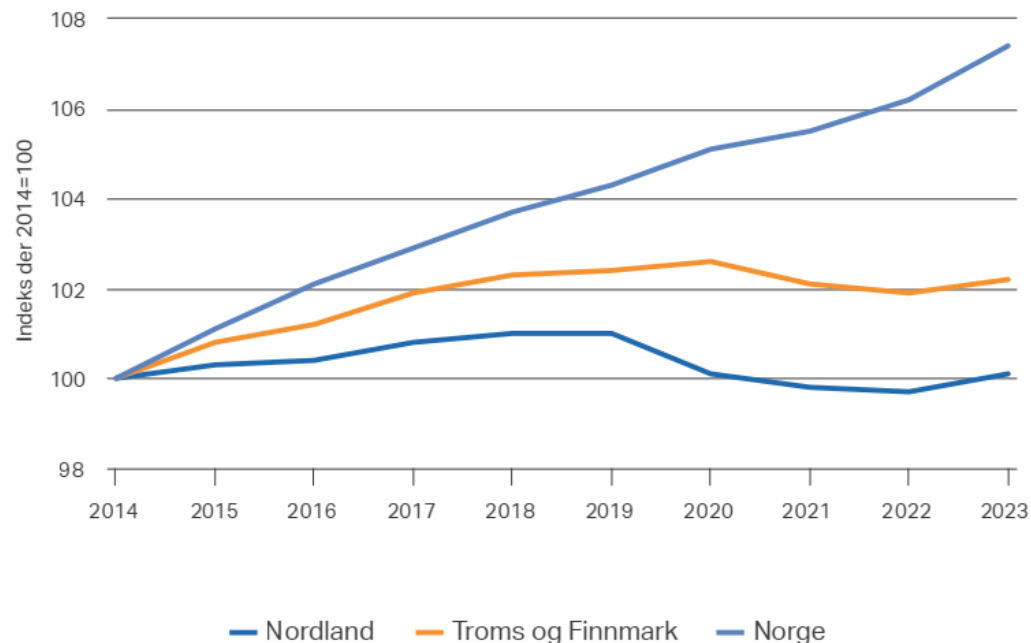


Felles utfordringer

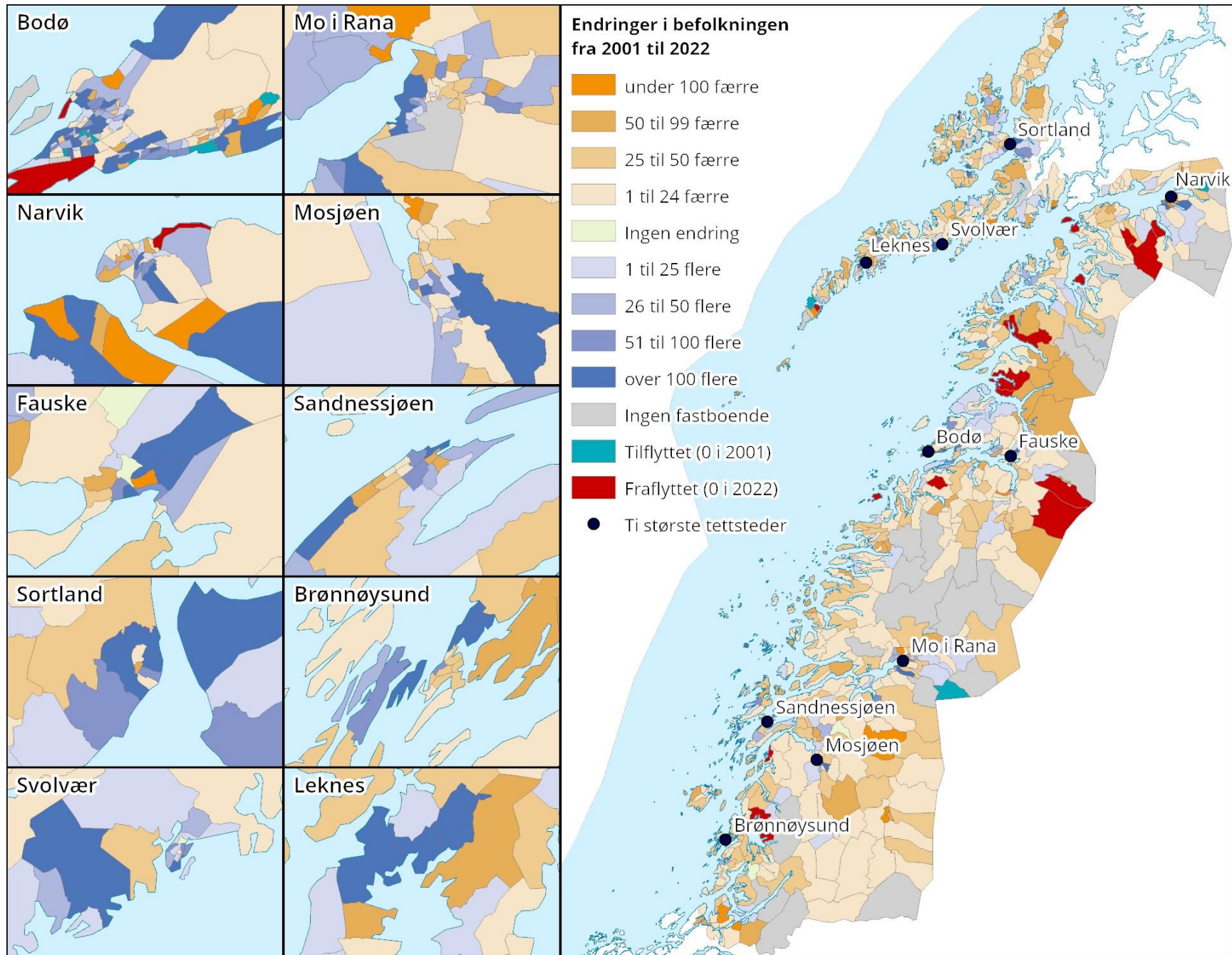
figur 2.1

Endring i befolkning i Nord-Norge og Norge de siste 10 årene

2014–2023

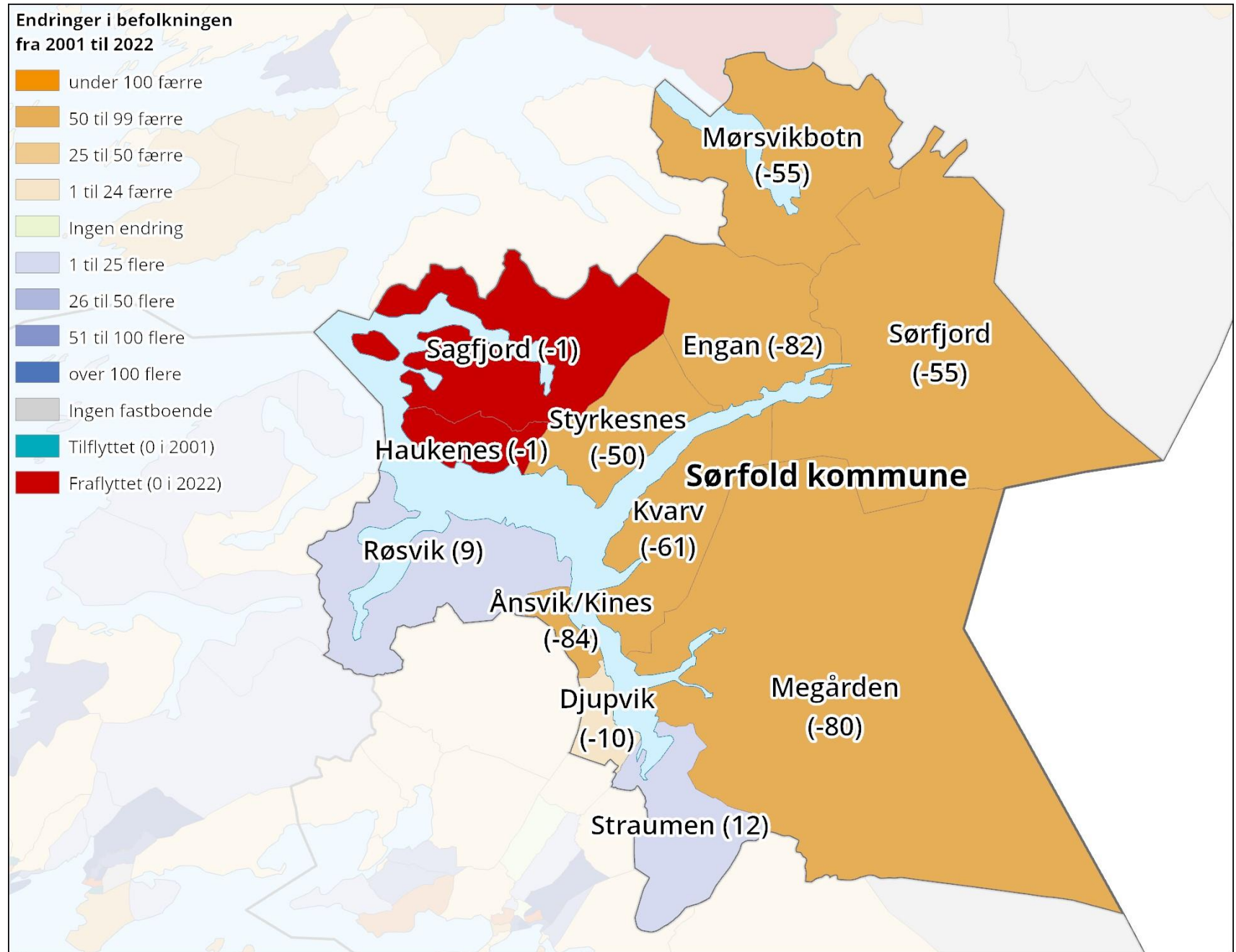


- 241 000 innbyggere
- 41 kommuner:
 - Mange små
 - 3 av 4 har hatt befolkningsnedgang over tid
 - Sentralisering
 - Demografiutfordringer
- 35 kommuner i de to laveste sentralitets-klassene (SSB)
- Store forskjeller mellom kommunene



– virker til Nordlands beste

Sørfold kommune 2001 - 2022



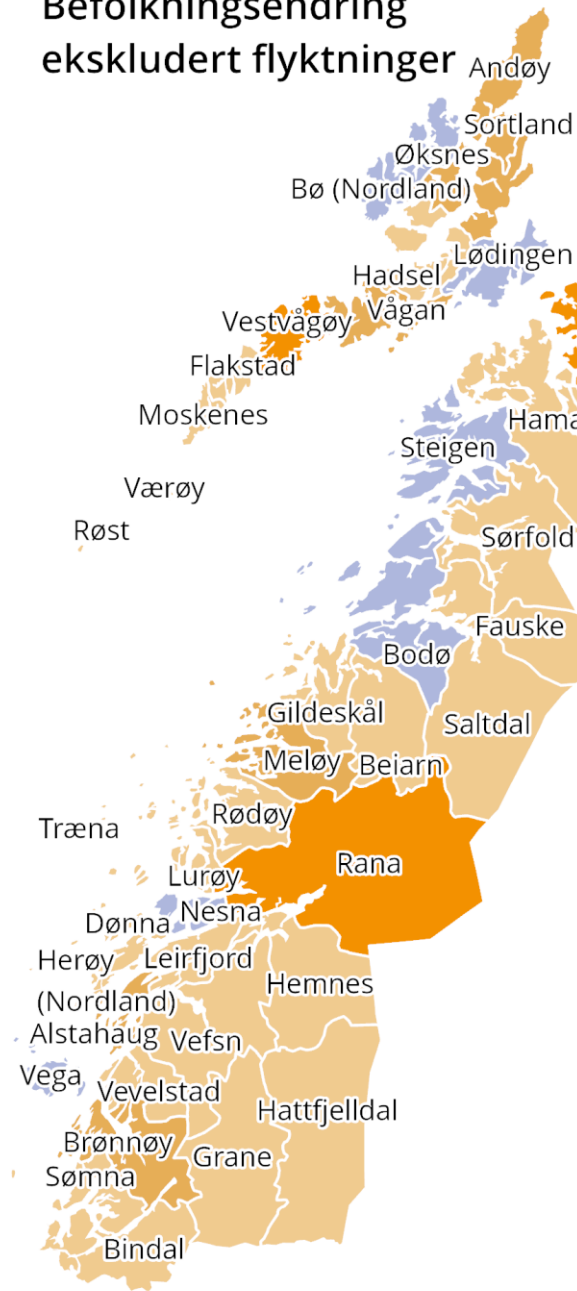
— virker til Nordlands beste

Flyktninger

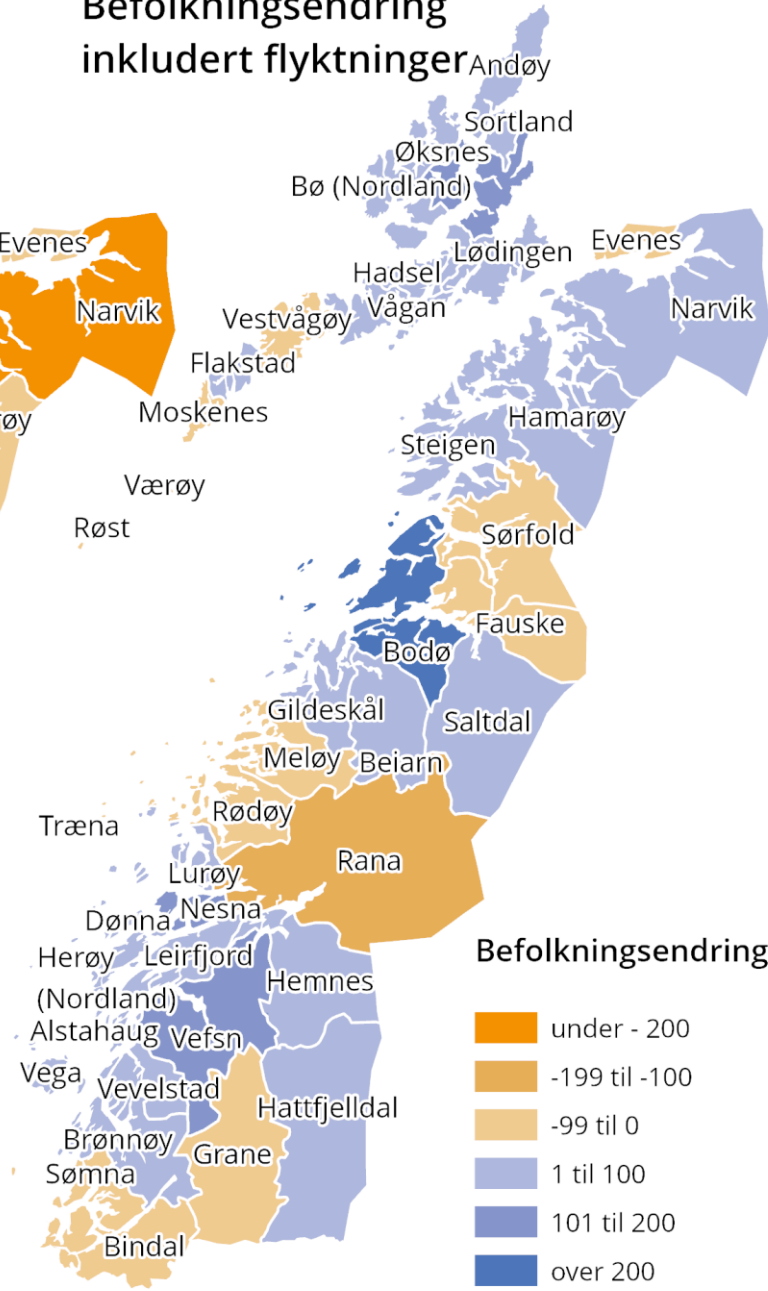
- Flyktninger dekker over befolkningstap
- 2400 færre nordlendinger uten bosetting av flyktninger

– virker til Nordlands beste

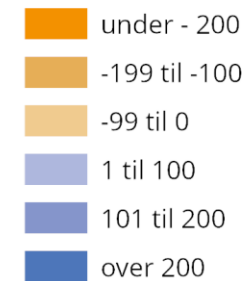
Befolkningsendring
ekskludert flyktninger



Befolkningsendring
inkludert flyktninger



Befolkningsendring





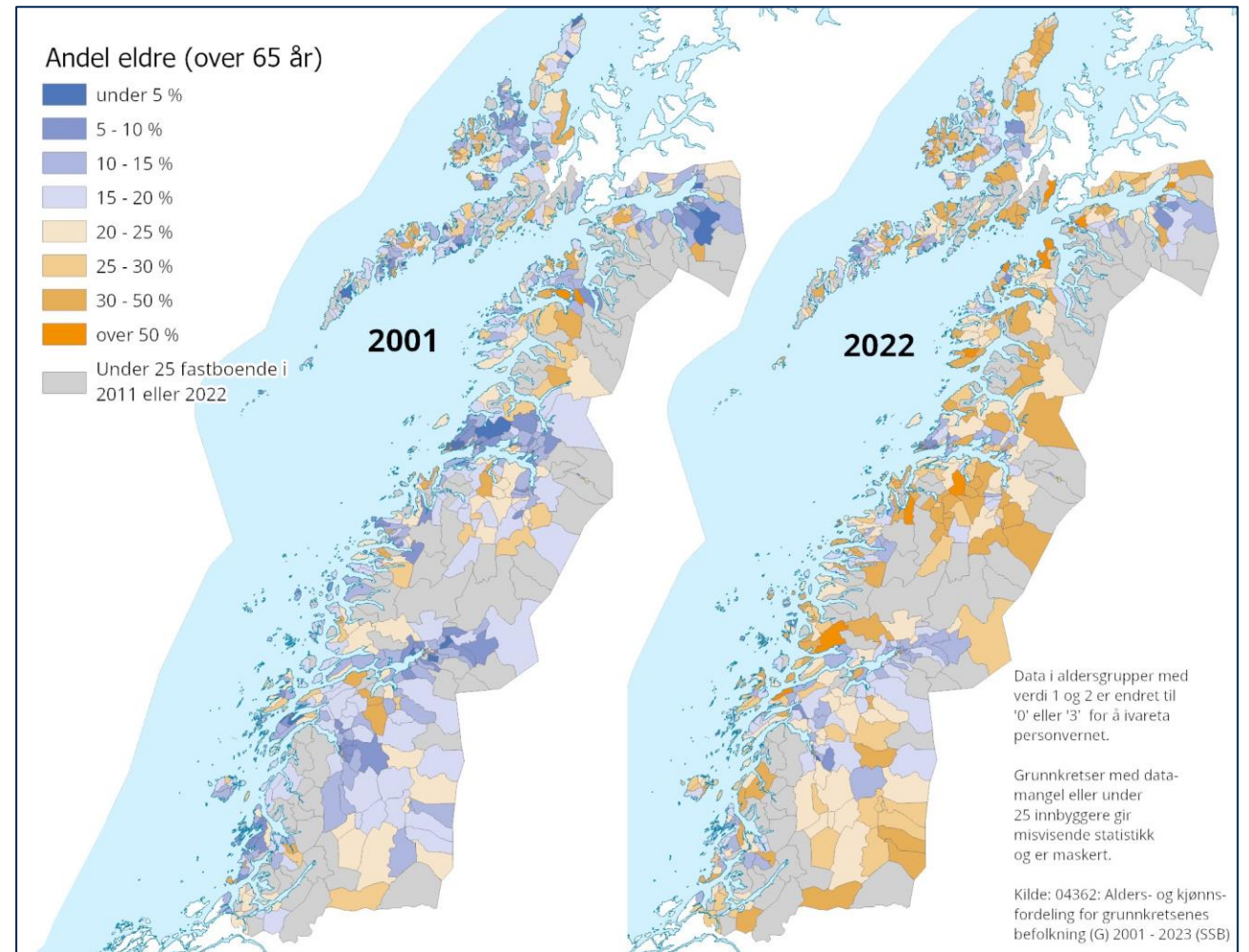
Utfordringsbilde kommunene i Nordland

Overordnet:

Spriket mellom oppgaver, kapasitet og kompetanse i mange kommuner

I praksis:

- Små og sårbare fagmiljø
- Små og sårbare økonomier
- Omstillingsbehov
 - Behov for å ta ned driften
 - Omfordele ressurser (fra barn til gamle)
- Rekruttering (alle kommuner)





Folkehelse

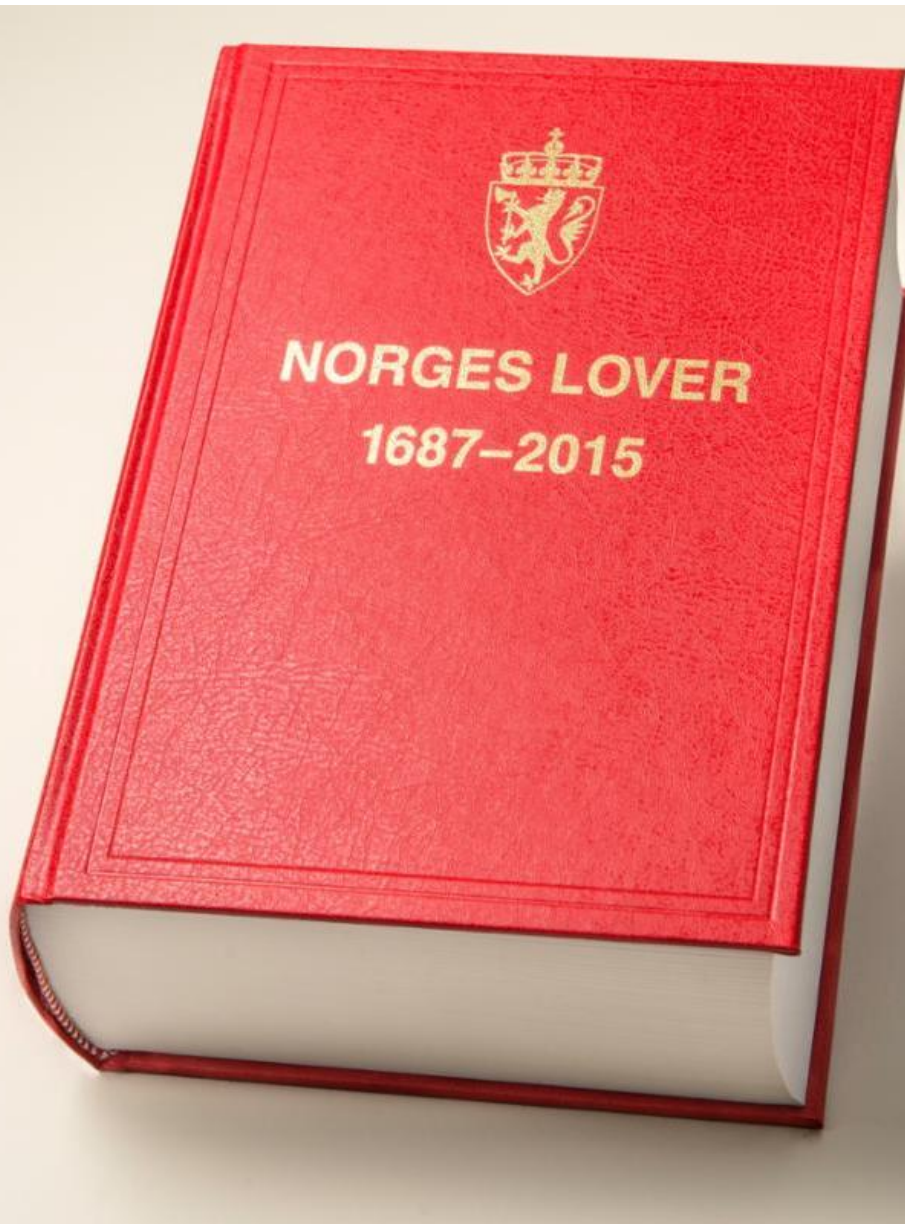
Kommunens oppgaver:

- Planlegging i folkehelsearbeid bygger på et oppdatert kunnskapsgrunnlag
- Hindre utenforskap og ulikhet i helse
- Tilrettelegge for fysisk aktivitet
- Aldersvennlig lokalsamfunnsutvikling



Gode velferdstjenester

- Langsiktig og helhetlig planlegging
 - Allmennlegetjenesten
- Psykisk helse, rus og vold
- Helsefremmende og forebyggende arbeid
- Smittevern og helseberedskapsplaner må oppdateres



– virker til Nordlands beste



Ny boligsosial lov fra 1.juli 2023

Kommunens ansvar og oppgaver:

- Samordning og samarbeid (§ 5)
- Plikt til å gi individuelt tilpasset bistand til vanskeligstilte på boligmarkedet (§ 6)
- Organisering og planlegging (§5)

– virker til Nordlands beste



– virker til Nordlands beste



Ansvar for organisering og planlegging (§ 5)

Kommunens plikt til å ta boligsosiale hensyn i plan (dels presisering og dels skjerping):

- Skal ha oversikt over behovet for ordinære og tilpassede boliger for vanskeligstilte på boligmarkedet.
- Boligbehovet for vanskeligstilte skal inngå i kommunens planstrategi
- En drøfting av kommunens boligsosiale arbeid bør alltid inngå i planstrategien
- Overordnede mål og strategier for det boligsosiale arbeidet skal fastsettes i kommuneplanens samfunnsdel

Bygger på folkehelseloven § 5 og § 6



Reindrift i kommunal planlegging

- Planleggingen skal ivareta arealene til reindriften
- Plikt til å tilby konsultasjon
- Konsekvensutredningene skal vise alternativer, samlede virkninger av foreslått arealbruk og sumvirkninger
- Interkommunalt samarbeid for kommuner innen samme reinbeitedistrikt en mulighet for bedre løsninger



40.000 tonn korn ødelagt i russiske droneangrep

Nye angrep langs elven Donau i Ukraina ødela korn, havneanlegg og viktig infrastruktur. President Zelenskyj sier Russland ønsker å skape en global matkrise.



Million-tap for gårdbruker Henrik etter flommen:
– 1.000 tonn er tapt

FN-varsel: Ekstremvær er den nye normalen

Verdens meteorologi-organisasjon (WMO) advarer fredag om at sommerens ekstremvær er slik været blir i fremtiden. Samtidig er det sendt ut farevarsler om hetebølge over store deler av Europa.

Vannet er tilbake – nå frykter California flom

I tre år har California vært herjet av ekstrem tørke. Nå er innbyggerne reddet for hva som skjer når de ekstreme

Storbritannia må rasjonere på grønnsakene

– virker til Nordlands beste



Forsvarstopp: Norges evne til å overleve, avhenger av aktivt landbruk i hele landet

Norsk landbruk er nesten like viktig for nasjonen Norges overlevelse som forsvarstopp. Generalløytnant Robert Mood. Nå må regjeringa umiddelbart ta-krigen betyr for Norges selvforsyning, mener han.

Generalløytnant Robert Mood. Nå må regjeringa umiddelbart ta-krigen betyr for Norges selvforsyning, mener han.



– virker til Nordlands beste



Et styrket jordvern – ta vare på matjorda

- Jordvern er et overordnet hensyn i arealforvaltningen
- Ny nasjonal jordvernstrategi med nytt nasjonalt mål om redusert omdisponering
- Tilbakeføring av areal til LNFR-formål skal vurderes
- Utarbeide kommunale strategier for jordvern



Helhetlig planlegging for å nå klima- natur- og miljømålene

Viktige tema i kommuneplaner framover:

- Tiltak for å ivareta naturmangfold - ofte også gunstig for å redusere klimaendringene
- Omstilling til et klimarobust lavutslippssamfunn
- Langsiktige arealvurderinger for mindre arealtap i natur
- Helhetlig forvaltning av vannressursene



Forebygge klimagassutslipp og sikre muligheten for karbonopptak

- Nedbygging av natur gir også utslipp av klimagasser
- Skog, våtmark og hav som økosystem
- Bevaring og restaurering av natur
- Planvask: fortetting og transformasjon først
 - Søk midler innen 11. februar: statsforvalteren.no/Nordland
- Konsekvensutredninger og arealregnskap
- Prioritere å legge til rette for utbygging med redusert transportbehov, mer kollektivtransporttilbud og trygt og attraktivt sykling og gange



Fritidsbebyggelse og utbygging i strandsonen

Fritidsbebyggelse

- Heller utbygging i tilknytning til eksisterende byggeområder og infrastruktur
- Unngå viktige natur- og friluftsområder og myr

Statlige planretningslinjer for forvaltning av strandsonen legges til grunn

- Bitvis nedbygging gjennom dispensasjoner unngås
- Ny utbygging til næringsutvikling og arbeidsplasser må skje gjennom overordnet planlegging



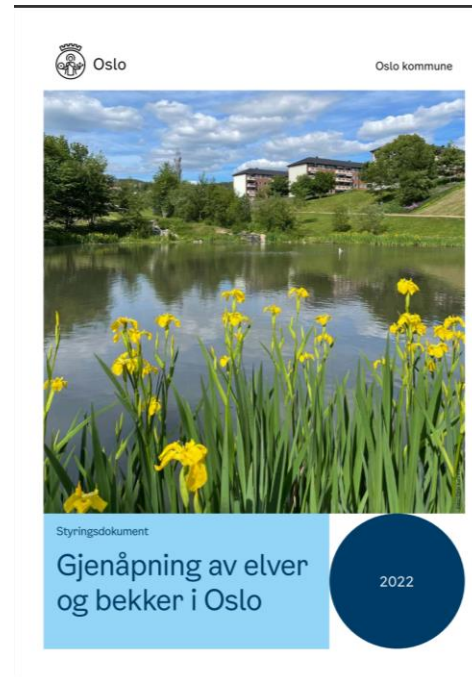
Kilde: NRK.no/dokumentar – Norge i rødt hvitt og grått – Gigante Salmon på Lille indre Rosøya, Rødøy kommune



Samfunns- og arealplanleggingen samordnes med planlegging av vannforsyning og avløp



Kilde: Miljødirektoratet, Hvordan ta hensyn til klimaendringer i plan?



Kilde: Lindeberg bekken, sidebakk til Alna, gjenåpnet forbi Lindeberghjem met i 2020



Naturens skattkiste: klimatilpassning med naturbaserte løsninger

Kilde: Adressa – Kronikk 23. august 2023

– virker til Nordlands beste



Samfunns- og arealplanleggingen samordnes med planlegging av vannforsyning og avløp

- Vannmiljøet påvirkes av ulike kilder
- Stort etterslep: vedlikehold og utbygging av avløpsnett og renskapasitet
- Kommunene må se ansvaret for avløp og planlegging i sammenheng:
 - sikre tilkobling og tilstrekkelig renskapasitet før nye utbygginger settes i gang
 - vurdere overvann og håndtere på helhetlig måte
 - vurdere gjenåpning av lukkede vassdrag og separering overvann og avløpsvann



Samfunnssikkerhet og beredskap - det handler om en trygg hverdag

Planlegging skal gi sikre og oversiktlige lokalsamfunn

Dette er den viktigste rammen for en trygg hverdag:

- Utbygging skal være trygg mot naturfarer - nå og i framtidens klima
- Utbygging skal være trygg mot ulykker og annen samfunnsrisiko

Uværet: - Det var malabarisk. Det verste vi har opplevd



Komm

:

**ifjeldalen er tatt
3 så noe stort som
lover elva i stor
i dette var brua**

Fryktet at brua kom til å gå alvor

Flere fra lokalbefolkninga har vært bekymret for at brua over Badderelva i Kvæningen kunne bli tatt av vårflomme. Men nå har det skjedd, og Norge er delt i to.



Gro og Hege Nicolaisen anser sjåen som tapt. Halve taket ble blåst bort. Foto: Hilde Jørgensen

— virker til No

tunge snømasser.



Hva innebærer dette for kommunene?

Folkevalgte og administrasjon må vurdere:

- Er **samfunns- og arealplan** av nyere dato?
- Har vi oppdaterte **risiko- og sårbarhetsanalyser**?
- Hvordan er «ståa» med tanke på **beredskapsplaner**?
- Kort sagt - hva kan gå galt i vår kommune og hvordan forhindrer vi det?



Nasjonale forventninger presiserer:

- Naturfarer og klimatilpasning
- Forsvarets arealbehov
- Vern av dyrka mark
- Rent og trygt drikkevann
- Risiko- og sårbarhetsanalyser som grunnlag for bedre planer



– virker til Nordlands beste



Vann kan være problematisk:

Det tas hensyn til endret klima i planleggingen.

Mange utfordringer handler om for mye, eller for lite vann

Politiet: 139 bygninger kan ha gått tapt i



For andre
I till
bet **Stor
jord**

Så tørt at graset nesten ikke
gror: – Kan bli avlingssvikt
for mange



**Avlingssvikt: Mange har søkt
erstatning**



– virker til Nordlands beste



Per Hugo:



Per Hugo Sørensen har bodd i nærmeste gate, Hans Berthinussens vei, i over 30 år. Han sier han har aldri sett det slik før:

– Jeg har ikke opplevd det sånn før med så mye issørpe og overvann. Det er et spesielt tilfelle. Vi har hatt det kaldt, og det har skutt is, så det er jo sånt som kan skje. Men det har vært en spesiell høst, sier Sørensen.

– virker til Nordlands beste



Tiden for å tenke beredskap er nå!

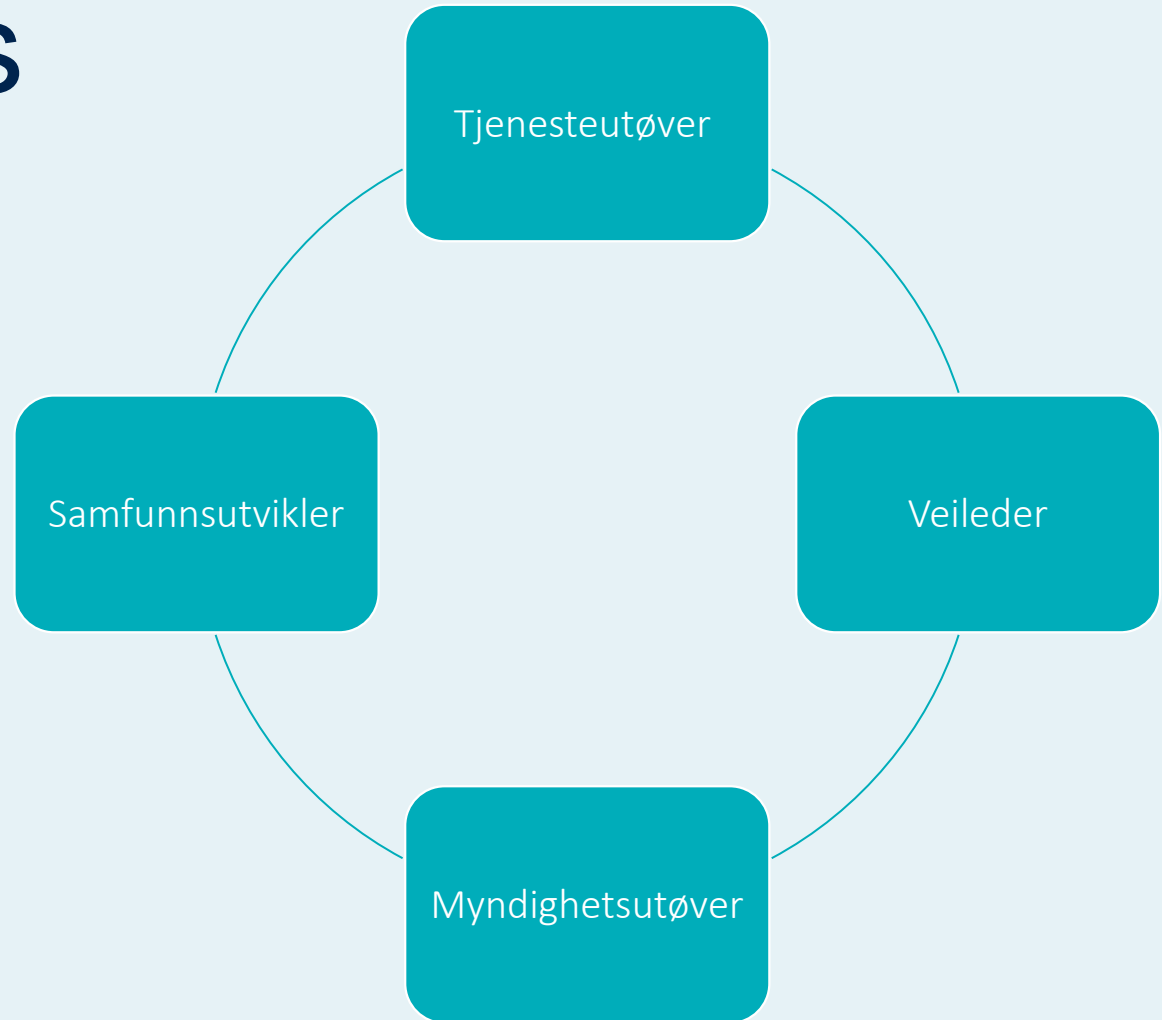


Fylkeskommunens rolle og kap. 4 i nye nasjonale forventninger

Silje C. Wästlund og Liss-Ane Simonsen

Fylkeskommunens roller

- Kulturminnemyndighet
- Akvakulturmyndighet
- Vegmyndighet
- Regional planmyndighet



Regional planlegging

Pågående regionalt planarbeid

- Regional planstrategi 2024-2027
- Regional plan for sosial bærekraft og livskraftige lokalsamfunn
- Regional plan for arealforvaltning

Et bærekraftig Nordland

Planstrategi for samarbeid
og grønn omstilling 2021-2024



Regionalt kunnskapsgrunnlag

- Nordland i tall
- Arealformålsregnskap
- Klimasårbarhetsanalysen
- Samfunns- og ringvirkningsanalyser
- Nordlandsatlas

Kap. 4 Velferd og bærekraftig verdiskaping

- Legge til rette for grønne industrinæringer
- Tilgang på kompetanse, arbeidskraft og gode tjenester
- God infrastruktur som grunnlag for verdiskaping
- Tilrettelegging for natur- og kulturbasert næringsliv
- Verdiskaping i en sirkulær økonomi