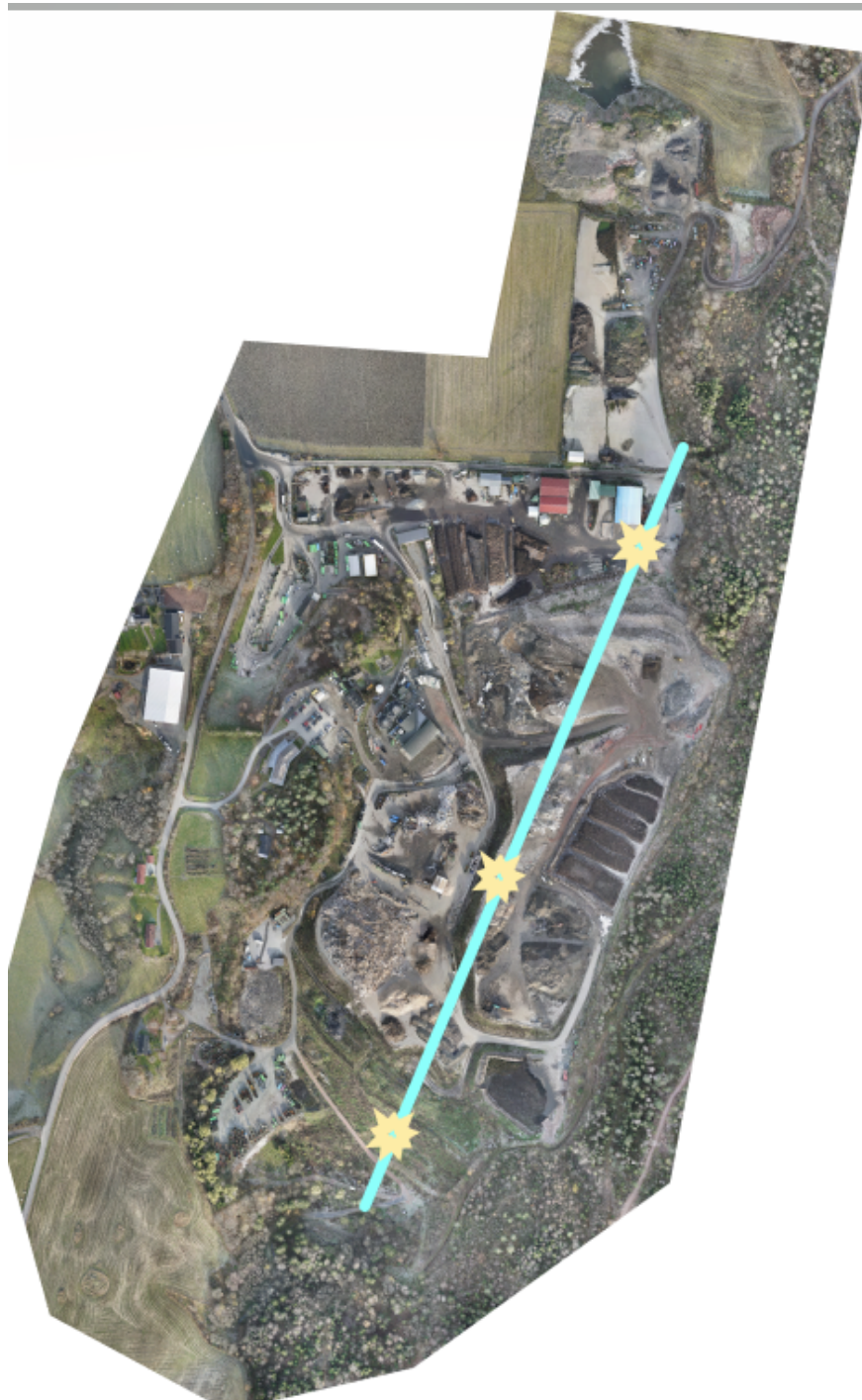


Overvåkningspunkter for setninger

Det er målt inn og merket tre punkter med koordinater på deponiområdet. Hensikten med dette er å følge med på evt setninger som skjer over tid. Høyden måles en gang pr år (Scansurvey). Punktene er lagt på ferdig oppfylt område, utenom planlagt fremtidig oppfylling. Figur 3 viser plassering av punktene.



Figur 1. Tre faste målepunkter. Lindum