

# Måleprogram Veidekke Industri, Lerkehaug Steinkjer

## Omfang:

- Måleprogram
- Utslipp til vann - målepunkter
- Utslipp til luft – Støv - målepunkter
- Utslipp til luft – Støy - målepunkter

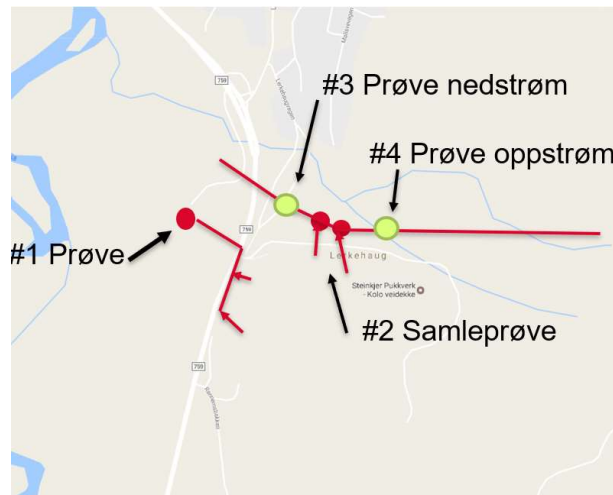
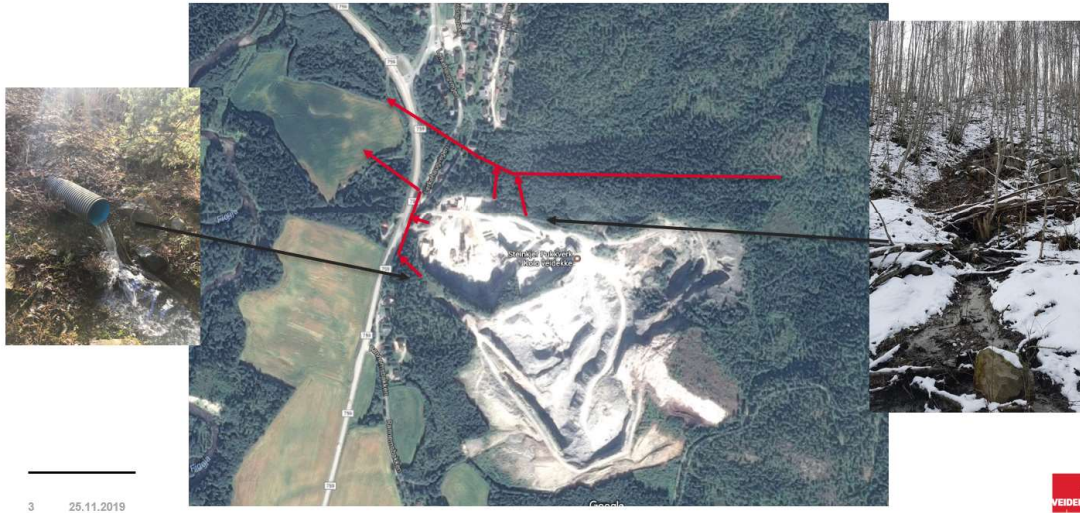
## Måleprogram:

Hva	Ansvarlig	Frekvens	Type	Utførende
Utslipp til vann	Anleggsleder Pukkverk	2 ganger pr år	Suspendert stoff	
Utslipp til vann	Anleggsleder Pukkverk	2 ganger pr år	Miljøfarlig stoff (bla. Nitrat, fosfat)	
Utslipp til luft	Anleggsleder pukkverk	Utført i 2017. ingen måling i 2018	Støv	VTI
Utslipp til luft	Anleggsleder	1 års måling avsluttet 1/3 -18	Støy	NTNU
Utslipp til luft	Anleggsleder asfalt	1 gang pr år	Støvutslipp/skorstein	VTI
Utslipp til luft	Anleggsleder asfalt	1 gang pr år	Støy fabrikk	VTI

- Endringer i drift skal fortløpende vurderes mht endringer i utslippsforhold (vann, støy og støv)
- Alle målerapporter lagres under Ytre miljø –Steinkjer Pukkverk/Miljø – Innherred asfaltfabrikk.
- Avvik fra kapittel 30 skal registreres og behandles i avviks-systemet. Tiltak vurderes umiddelbart
- Måleprogram skal årlig evalueres og oppdateres på ledelsens gjennomgang.

Utslipp til vann – målepunkter:

## UTSLIPP TIL VANN



- Hoveddelen av prosessvann tas opp av grunn og deretter grøfter lang vei – avrenning fra grøft til bekk.
- Prøvetagning tas nær utløp til bekk.
- Tas om mulig i løpet av et regnvær evt når støvdemping foregår

## Utslipp til luft - støv – målepunkter (Pukkverk):



1 måling utføres ved nærmeste nabo pga avvik fra målinger i 2015

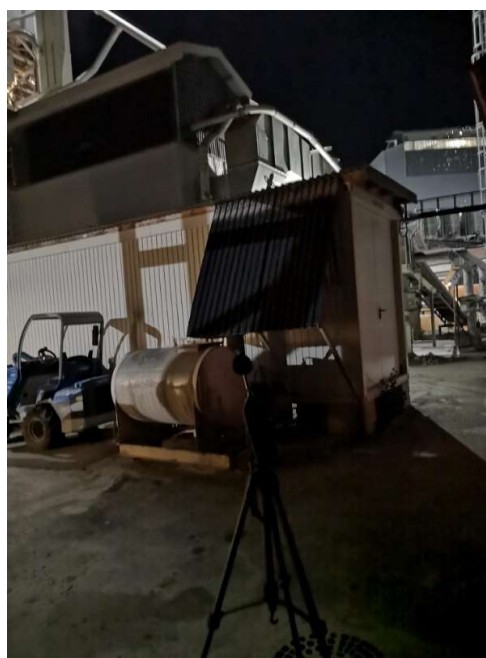
## Utslipp til luft - støv – målepunkter(Asfalt):

- Støvmåling på asfaltfabrikk utføres på utslippet på skorstein. Dette avdekker eventuelle lekkasjer i kanaler, filter og ventiler.

Utslipp til luft - støy – målepunkter(Asfalt og Pukkverk):



1 - Målepunkt fabrikk

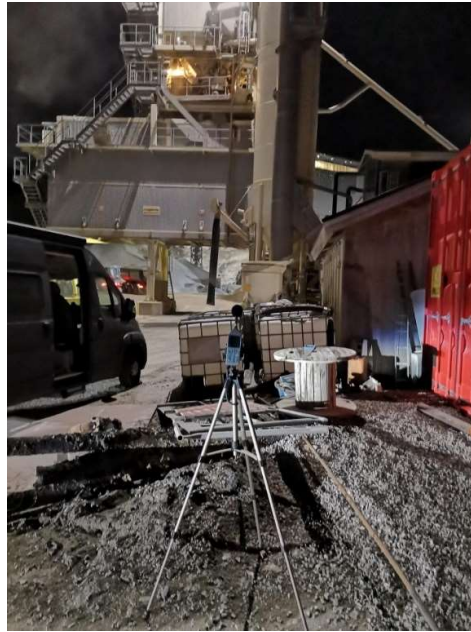


2 - Målepunkt fabrikk





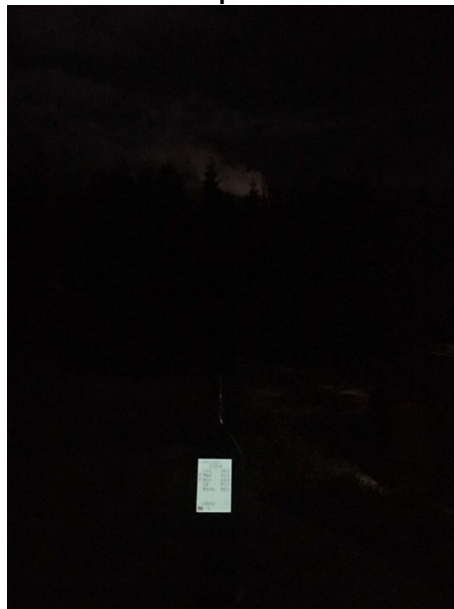
**3 - Målepunkt fabrikk**



**4 - Målepunkt fabrikk**



**5 - Målepunkt nabo(punkt 1)**



**6 - Målepunkt nabo(punkt 2)**