

# **Erfaringer fra praktisk bekjempelse – Mission Impossible???**

**Dag H. Karlsen**



- Hvordan kan vi vinne? Hva må til for å lykkes?
- Hvordan ser de ut
- Hvordan spres de
- Hvordan de kan bekjempes



- **Hvordan kan vi vinne? Hva må til for å lykkes i praksis?**
- «Stayer-evne» – Bekjempelse er et langdistanseløp. Plantene bestemmer tiden.
- Stabil finansiering. Utvikle helhetlig strategi. Definere måloppnåelse. Bygge kompetanse.
- Områdeforståelse gjennom kartlegging.
- Bekjempe i spredningskorridorene.
- Få fram de gode historiene. Vise at vi kan!

# Hagelupin



## **Styrke:**

- Frø kan være spiringsdyktig i 50-70 år.
- Bestander kan ha dannet solide frøbanker.

## **Svakhet:**

- Høy oppdagbarhet.
- Bor ikke i skogen.

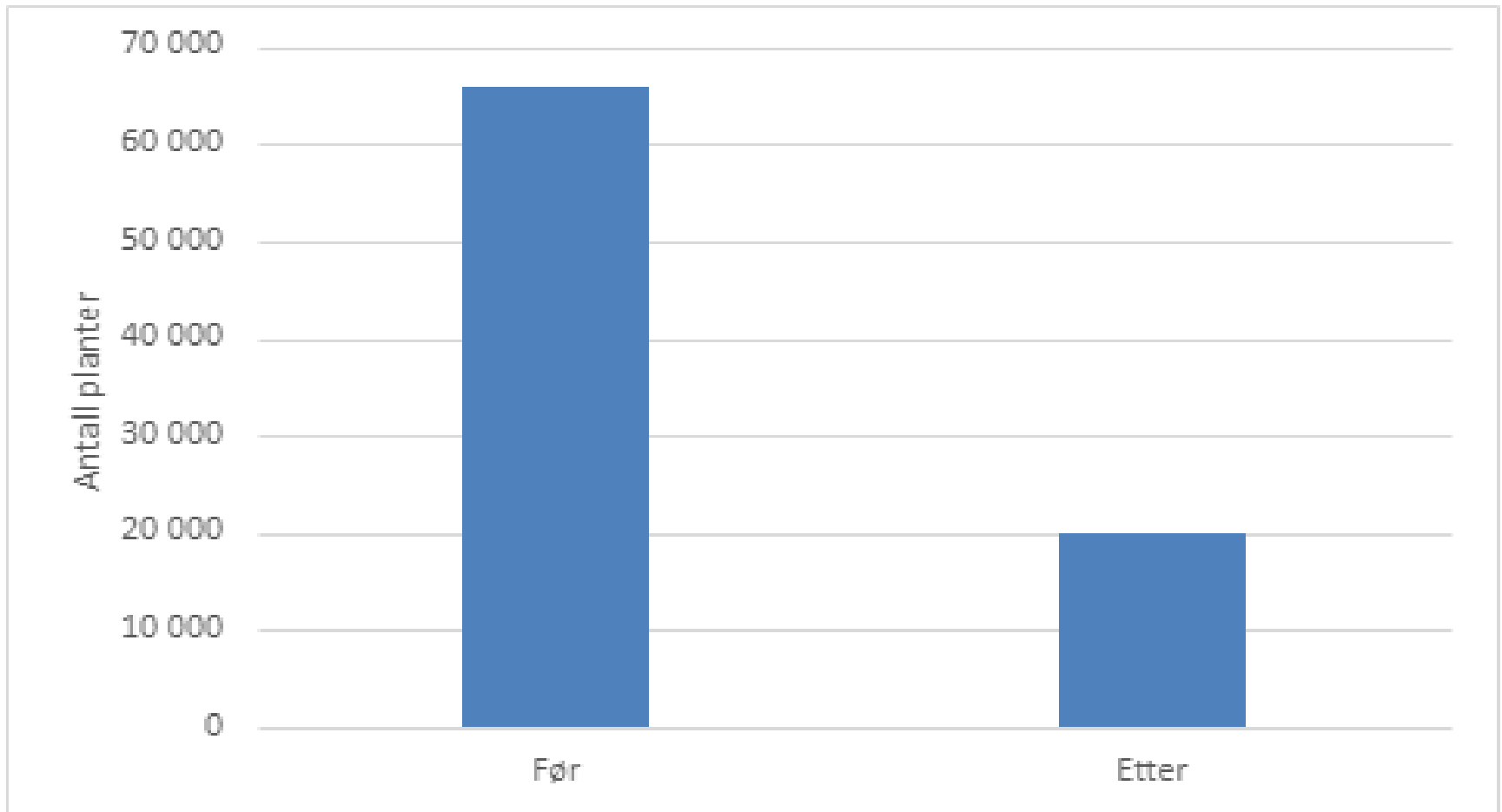
## **Angrepspunkt:**

- Frøa

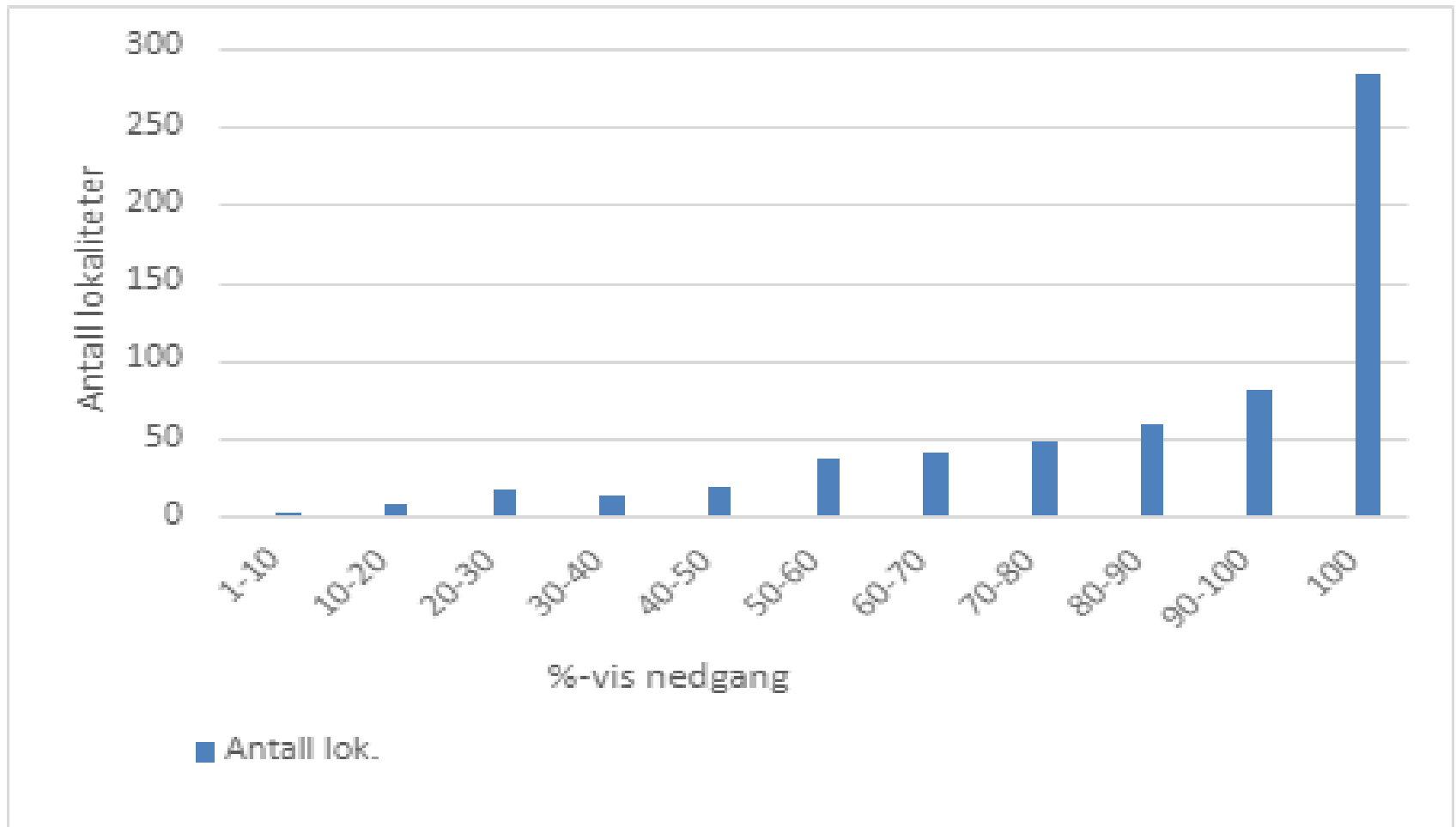
## **Metode:**

- Luking, slå, plukking, sprøyting

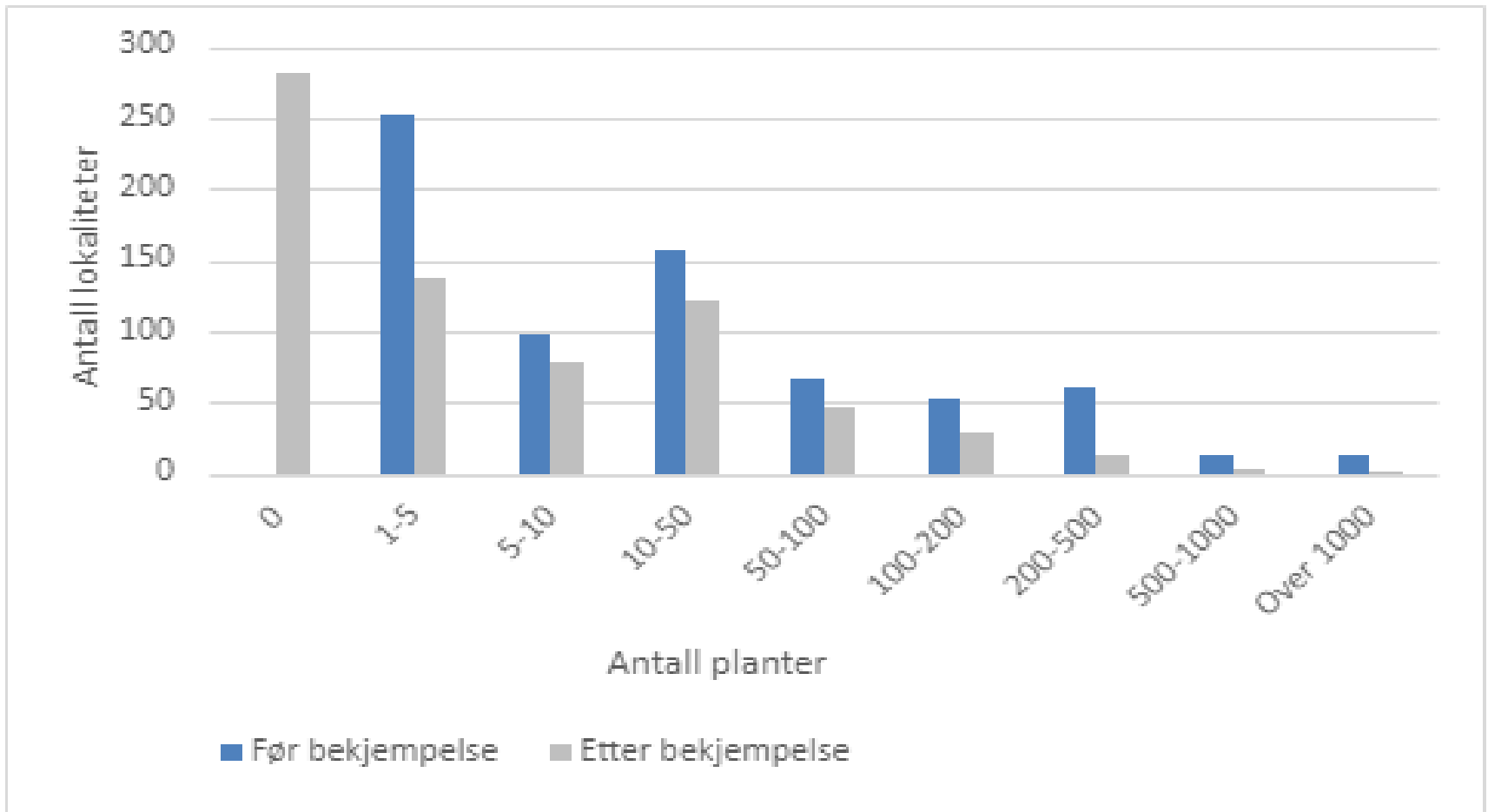
***Antall planter av hagelupin før og etter bekjempelsen.***



**Antall lokaliteter (N = 611) av hagelupin fordelt på %-vis nedgang av antall planter etter bekjempelsen.**

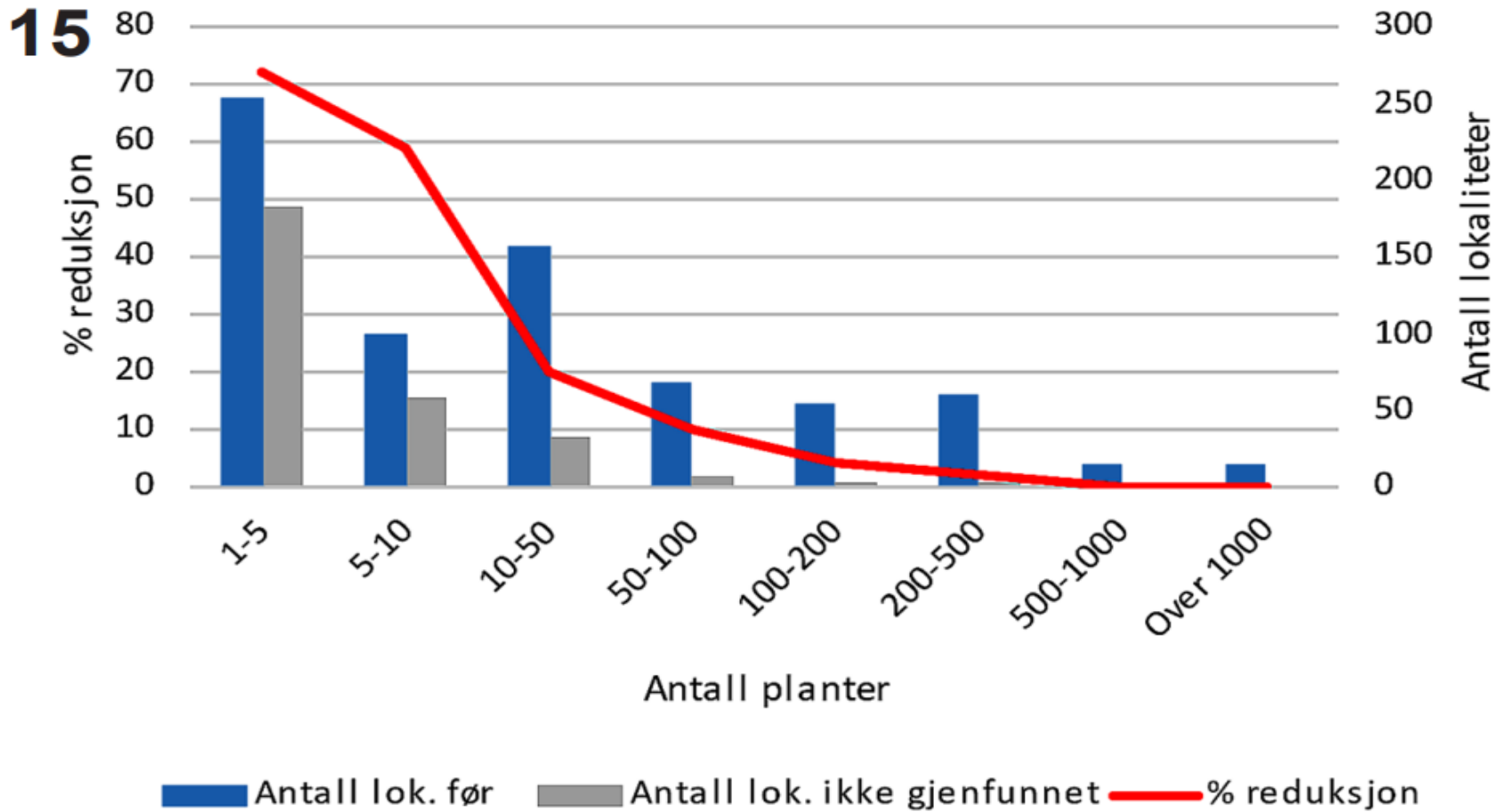


**Fordeling av lokaliteter (N = 611) i ulike størrelsesgrupper (antall planter av hagelupin) før og etter bekjempelse. NB! 282 lokaliteter er uten gjenfunn av planter etter bekjempelsen.**

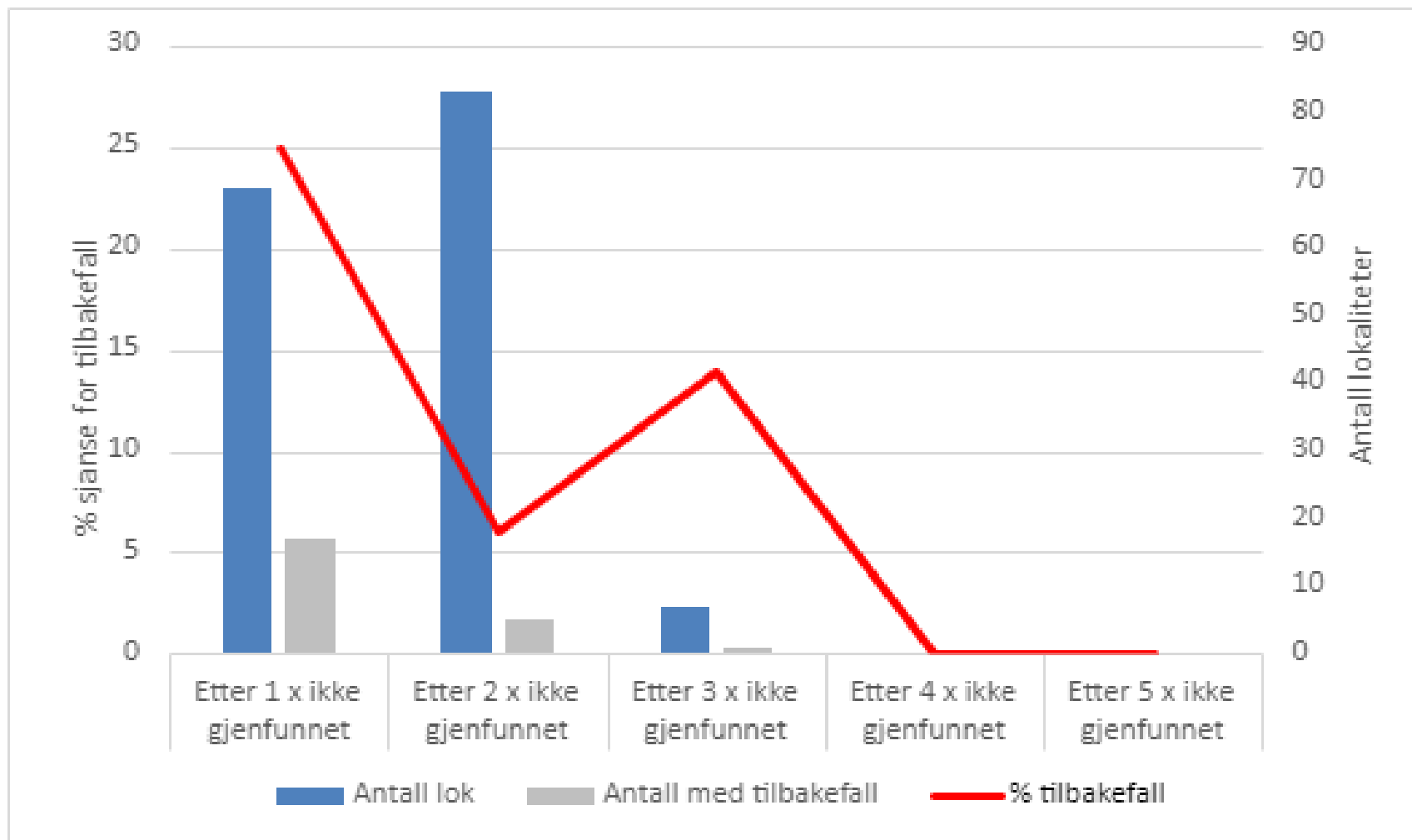




. Hagelupin. Andel og antall lokaliteter (N = 282) uten gjenfunn i ulike størrelseskategorier (antall planter).



**Utryddelse av hagelupin med sannsynlighet for tilbakefall av lokaliteten etter første observasjon «ikke gjenfunnet».**









# Kjempespringfrø



## **Styrke:**

- Springer. Stikker av. Vanskelig å få tak på.
- Forekomsten kan ha svært små planter som er vanskelig å finne.

## **Svakhet:**

- Ettårig
- Danner svak frøbank

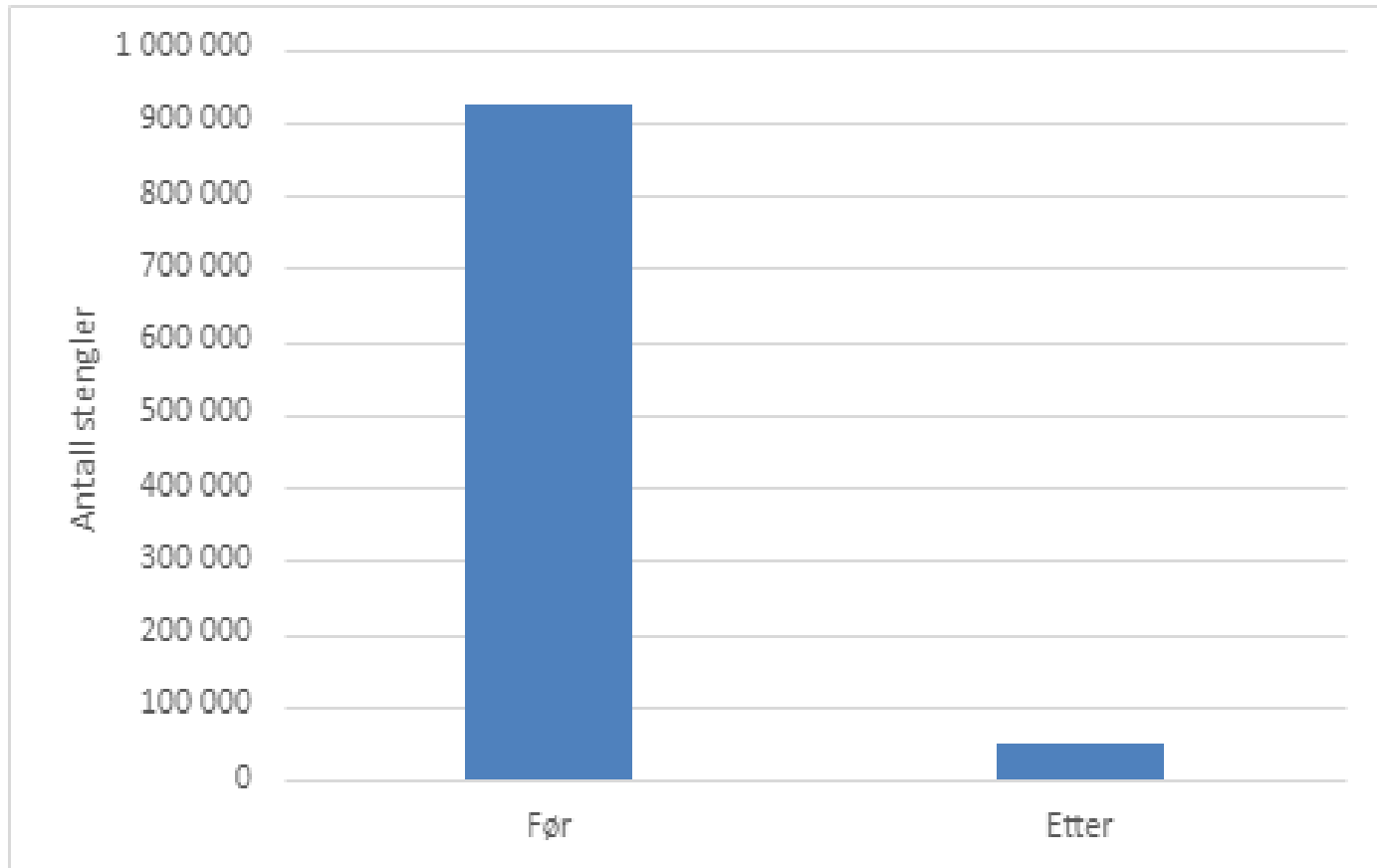
## **Angrepspunkt:**

- Planten før frøa spretter.

## **Metode:**

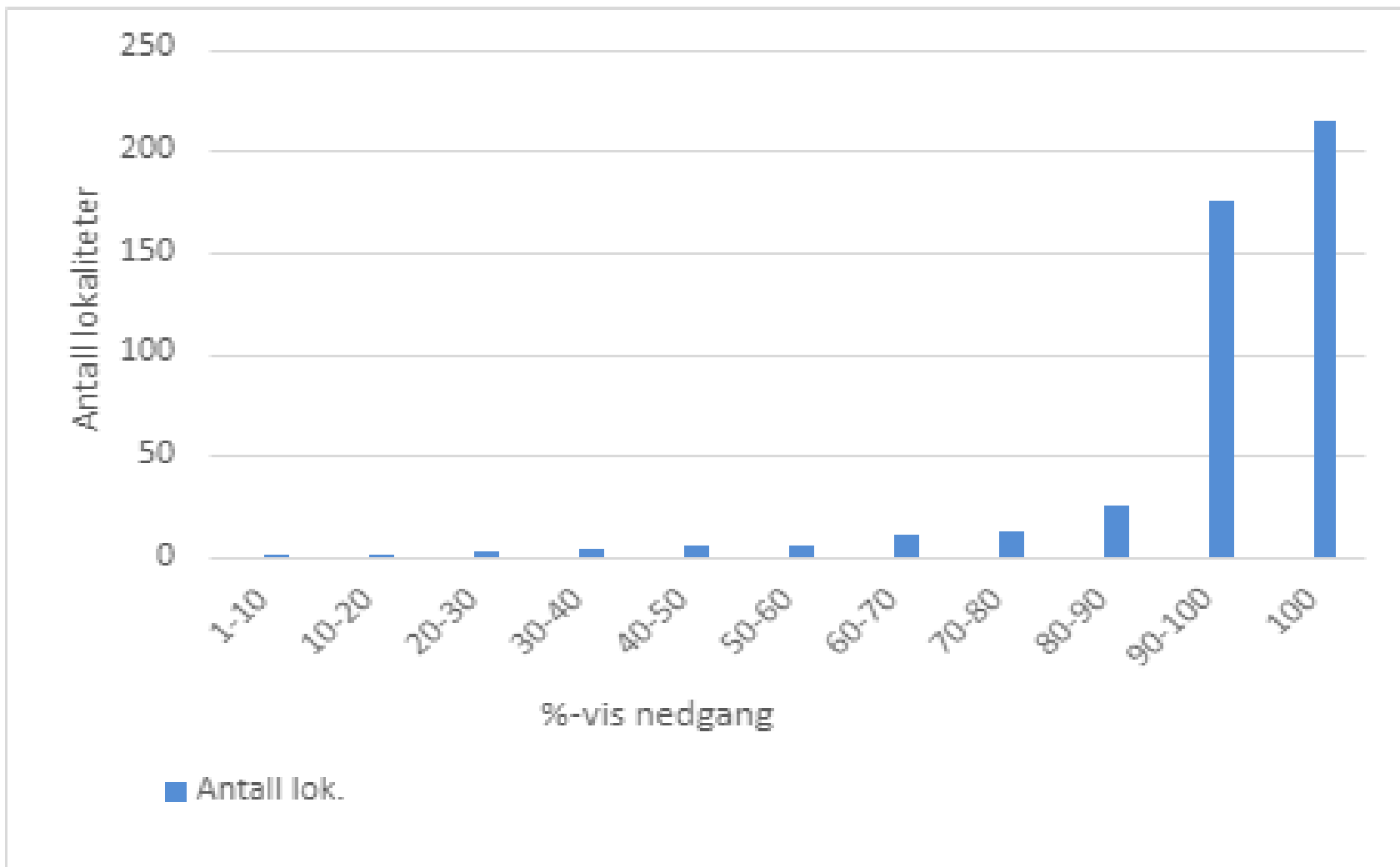
- Luking, slå, plukking, Sprøyting

## ***Antall stengler av slirekne før og etter bekjempelsen.***

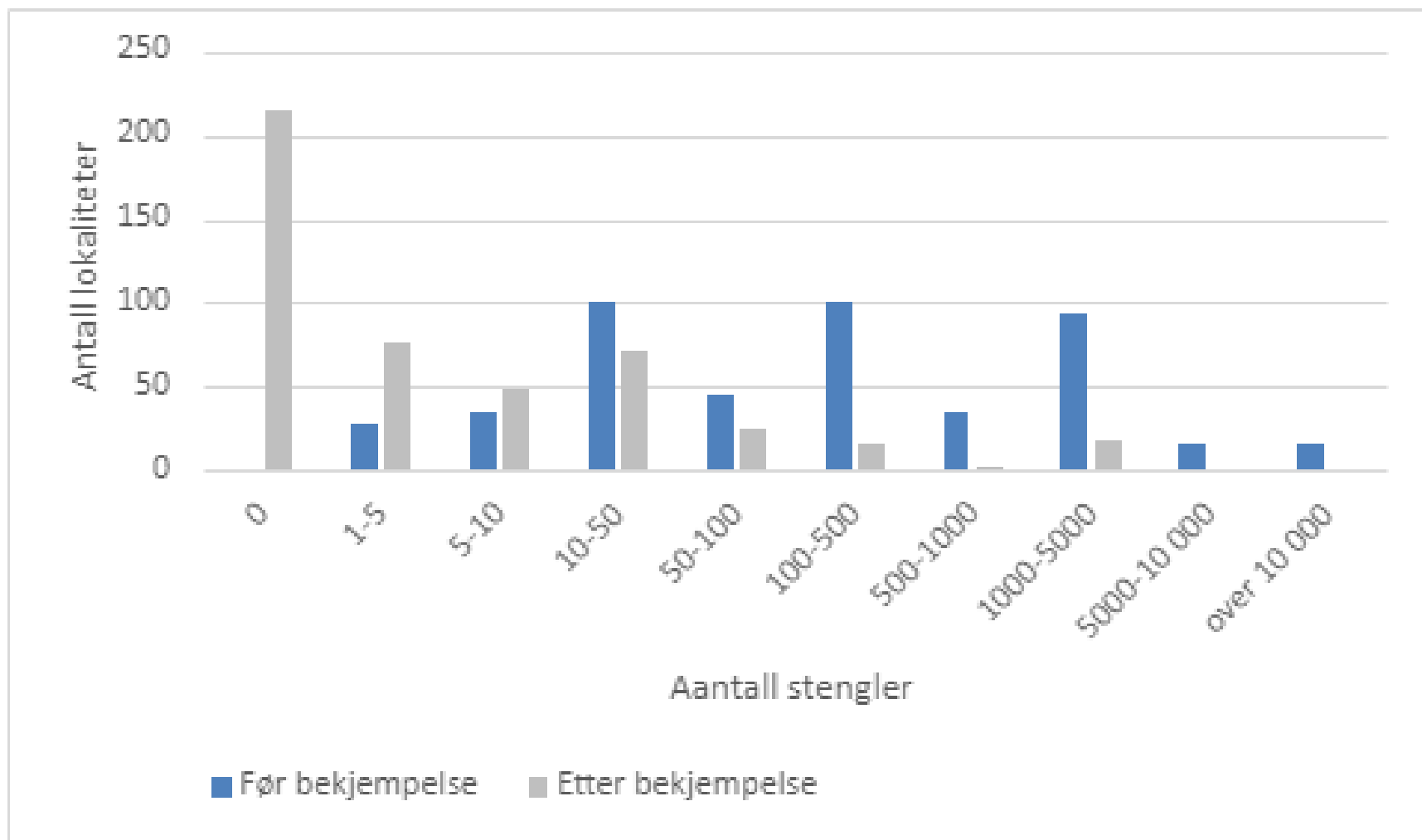




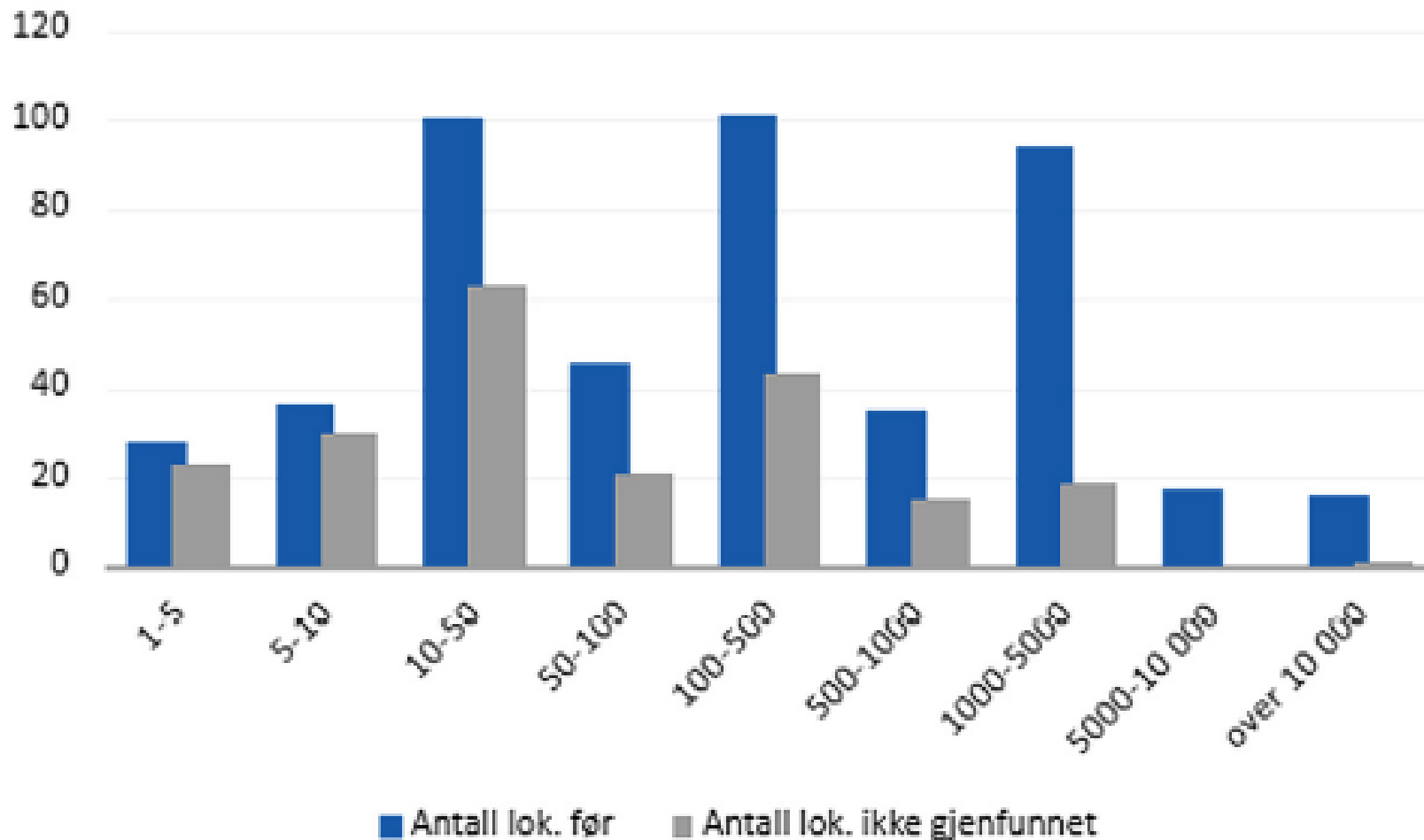
**Antall lokaliteter av slirekne fordelt på %-vis nedgang av stengler etter bekjempelsen. N = 472**



**Fordeling av lokaliteter (N = 472) i ulike størrelsesgrupper (antall stengler av slirekne) før og etter bekjempelse.**



## Slirekne-artene. Andel og antall lokaliteter (N = 215) uten gjenfunn i ulike størrelseskategorier (antall stengler)



**Sannsynlighet for tilbakefall av lokaliteten etter første observasjon «ikke gjenfunnet».**

