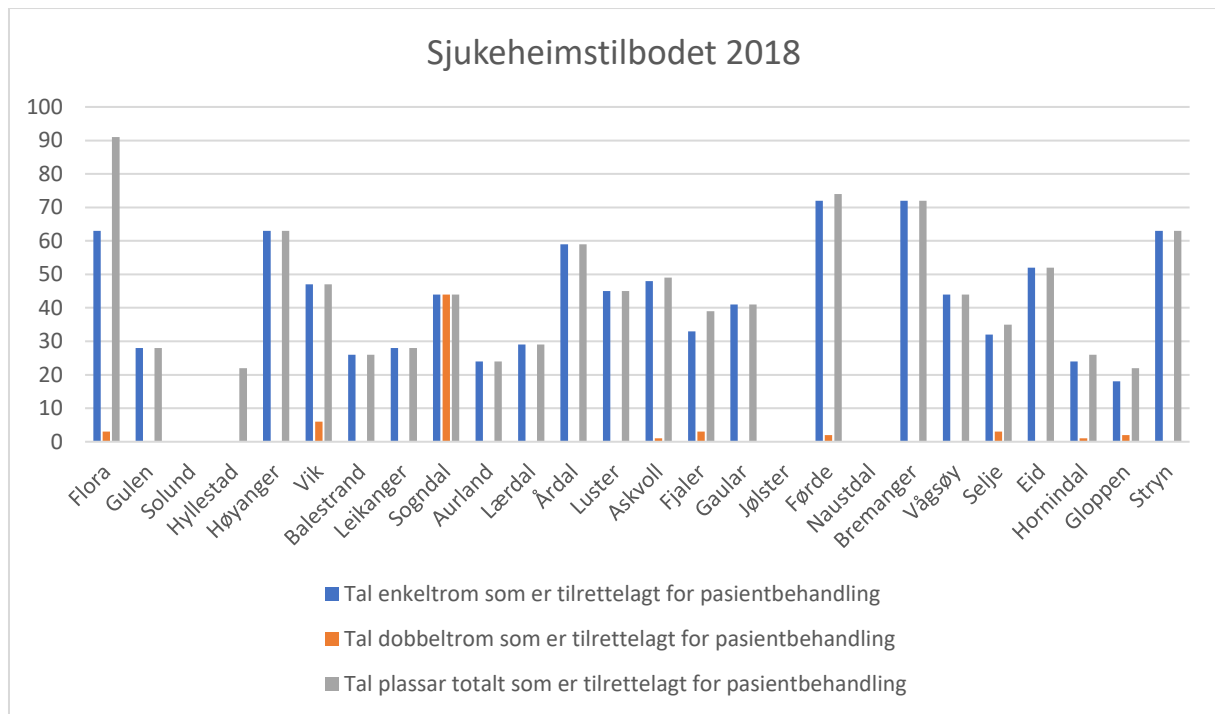
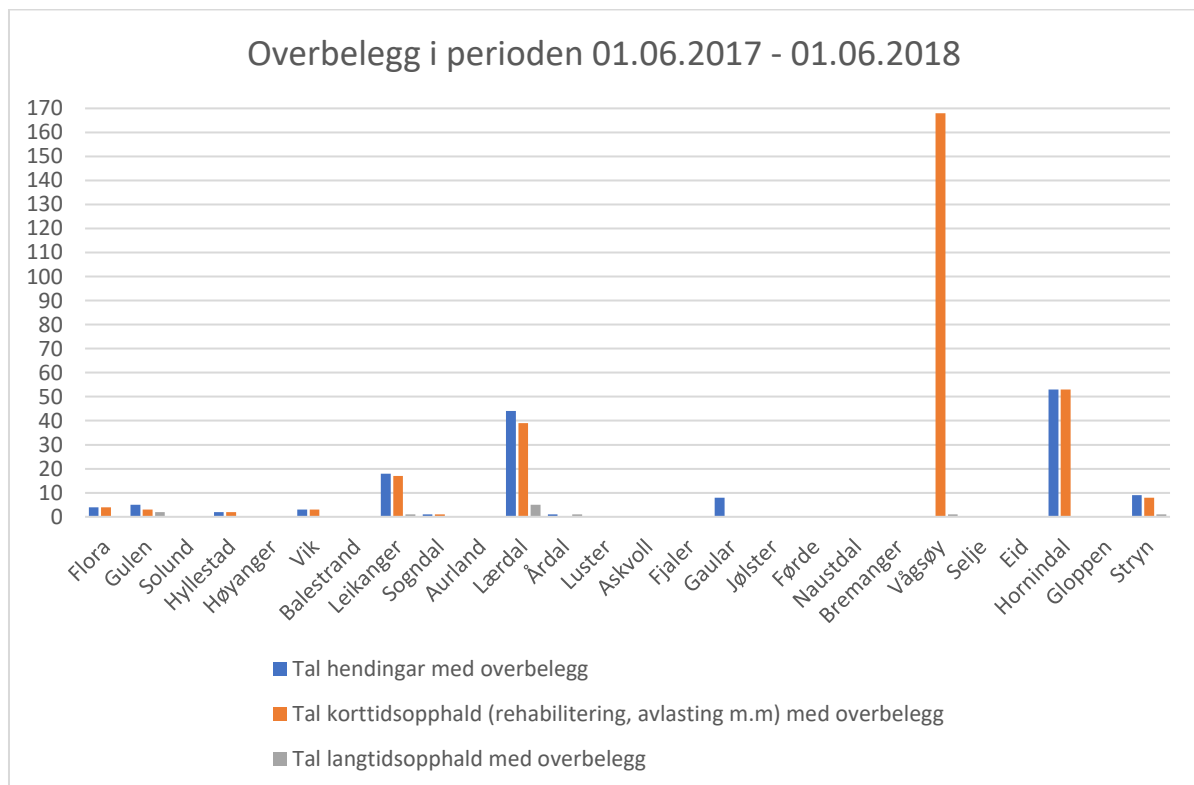


Tabell 1

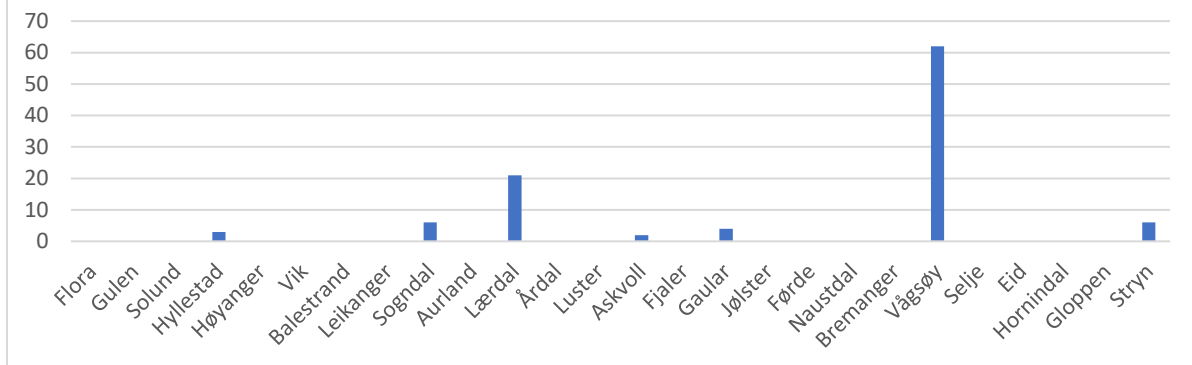


Tabell 2



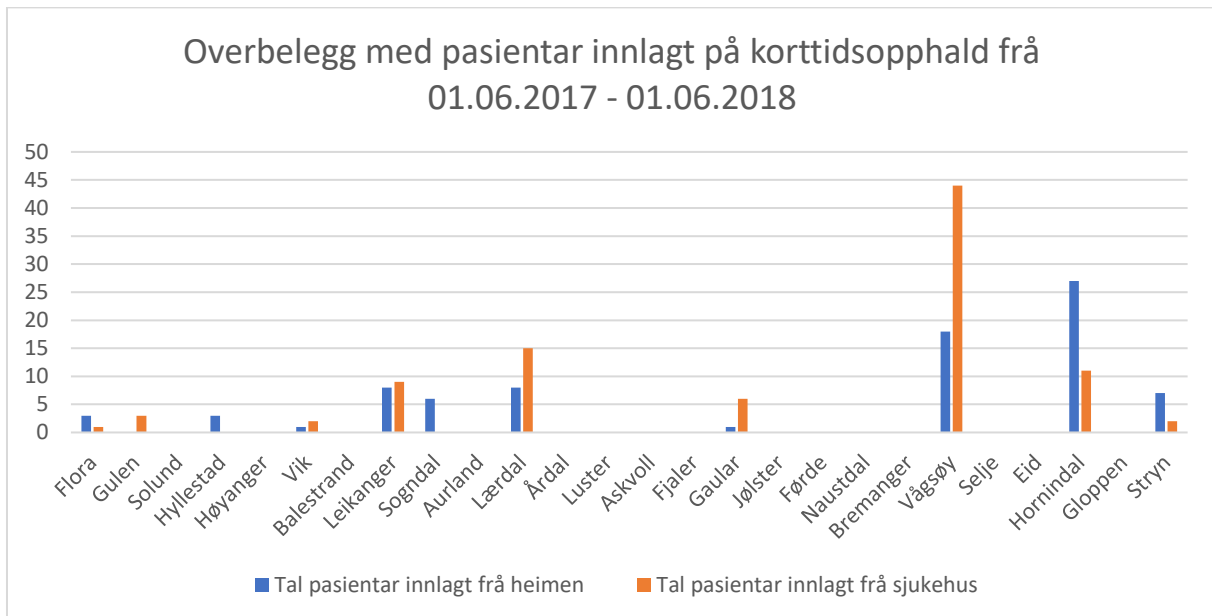
Tabell 3

3. Tal pasientar som har vorte plassert saman med andre på pasientrom som ikkje er tilpassa for to eller fleire pasientar frå 01.06.17-01.06.18

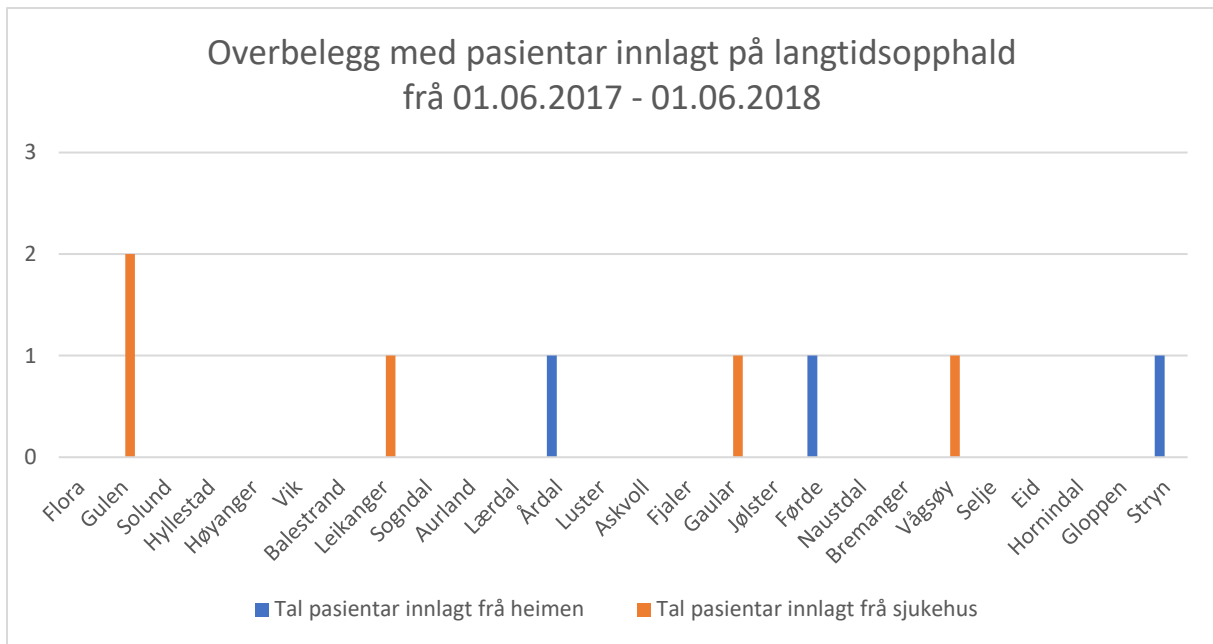


Tabell 4

Overbelegg med pasientar innlagt på korttidsopphald frå 01.06.2017 - 01.06.2018



Tabell 5



Tabell 6

