



«UNDER RADAREN»

Utekontakten i Tønsberg erfarer at unge går «under radaren» når det gjelder å bli sett av hjelpeapparatet.

Ungdom 13-16 år er ikke myndige, de bor hjemme, er i skolepliktig alder, og mange deltar i fritidsaktiviteter.

Det er all mulig grunn til at de skal bli sett.

TØNSBERG KOMMUNE





Disposisjon:

- **Kort presentasjon av Utekontakten i Tønsberg**
- **Funn fra rapporten «Under radaren»**
- **Hurtig Karlegging og Handling (HK&H)**

Still gjerne spørsmål underveis



Disposisjon:

- **Kort presentasjon av Utekontakten i Tønsberg**
- Funn fra rapporten «Under radaren»
- Hurtig Karlegging og Handling (HK&H)

Still gjerne spørsmål underveis



HKH

Oppsøkende sosialt arbeid

- Utekontakten driver systematisk oppsøkende arbeid på arenaer som er behandlet i HKH-rapporten, målgruppe 13 – 23 år.
- Utekontakten er ute tre kvelder i uka og besøker offentlige ungdomsskoler og vgs. i kommunen hver 14. dag
 - Utekontakten har ingen vedtaksmyndighet.
 - Kontakt med Utekontakten er basert på frivillighet
 - Utekontakten har faste samarbeidsmøter med skoler, barnevern og seksjon forebyggende politi.
 - Utekontakten mottar bekymringer for miljøer fra samarbeidspartnere, frivillige lag og befolkning for øvrig.



HKH

Oppsøkende sosialt arbeid

- **Oppfølging og veiledning** av ungdom, foreldre og familier.
 - Utekontakten tilbyr hasjavenningskurs og samarbeider med politiet om gjennomføring av ruskontrakter.
 - Alle ansatte ved Utekontakten er kurset i motiverende intervju (MI) for oppfølgings- og endringsarbeid.
- **Utekontakten driver kartlegging** av ungdomsmiljø og trender
 - Utekontakten har god innsikt i ungdoms forhold til rusbruk.



Disposisjon:

- Kort presentasjon av Utekontakten i Tønsberg
- **Funn fra rapporten «Under radaren»**
- Hurtig Karlegging og Handling (HK&H)

Still gjerne spørsmål underveis



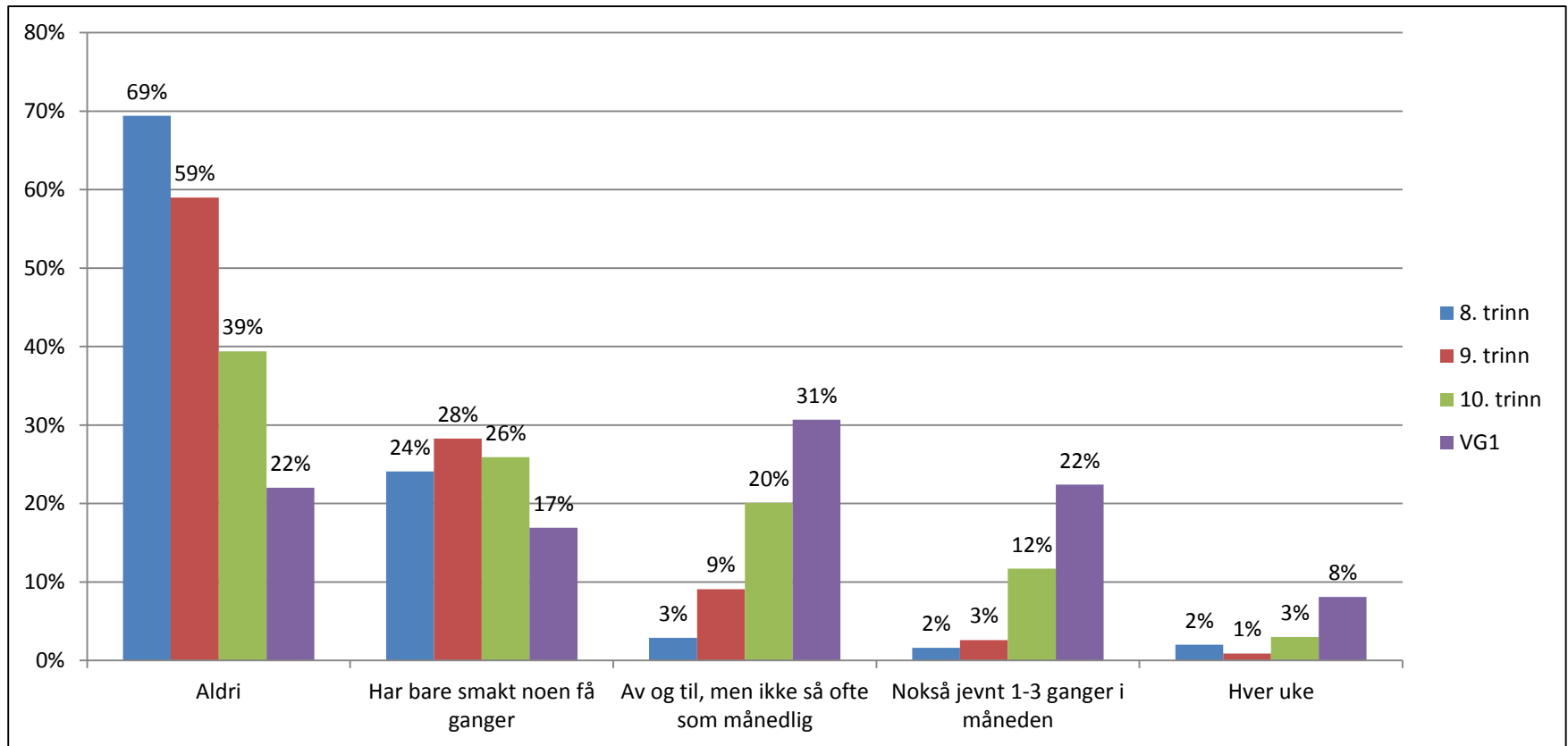
HKH

Relativ stabil bruk av rusmidler (*data før2018!*)

- Rusbruk har ligget stabilt og lavt over år, med en økning.
- Fagmiljøene har tiltro til funn fra Ungdata.
- Ungdom viser også tiltro til tallene, men en av tre gruppeintervju mener det underrapporteres for rusmidler.
- *Etter vår HKH har Ungdata Oslo sett økning, noe vi ser fra sommer 2018, og som flere ser i ulike kommuner.*

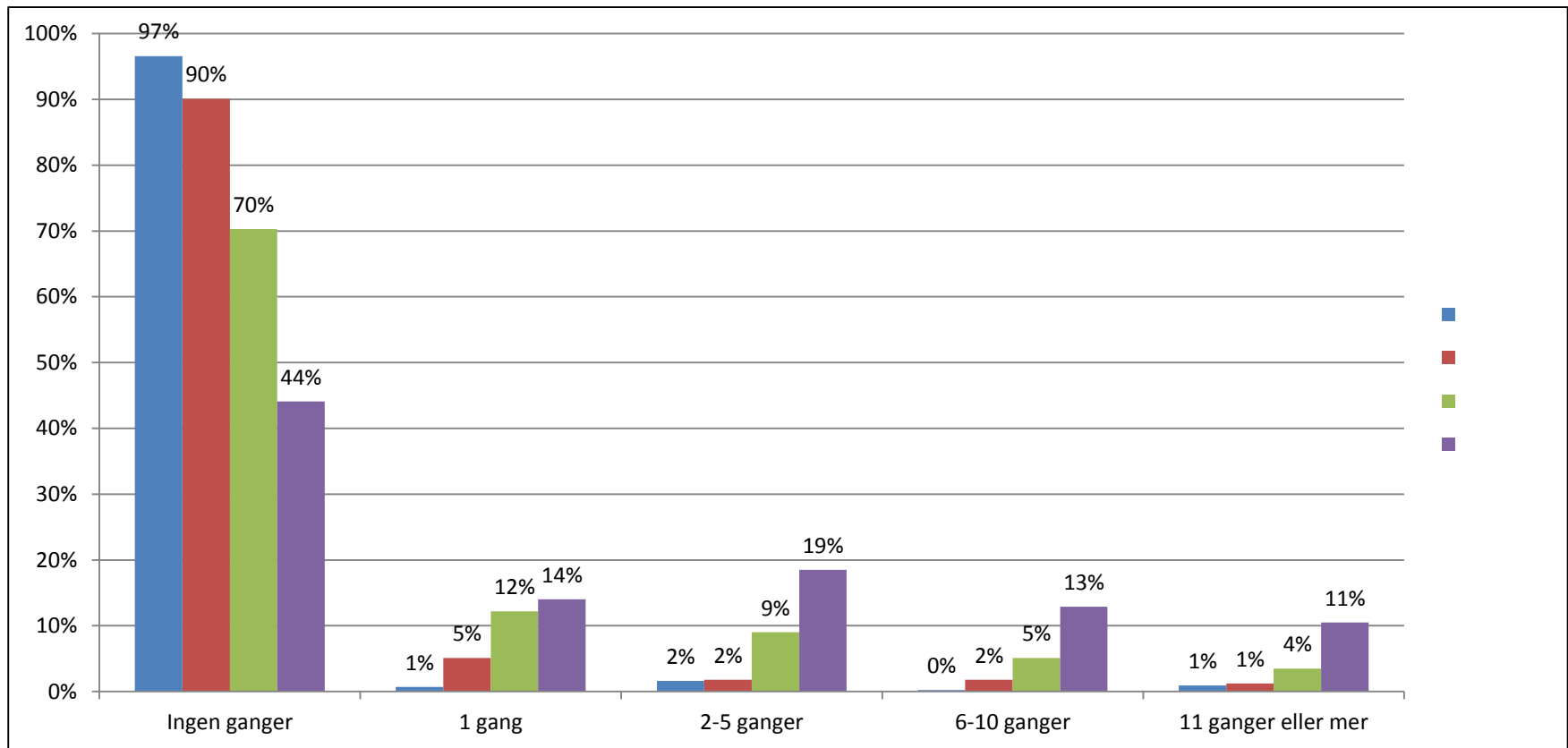


Hender det at du drikker noen form for **alkohol**?



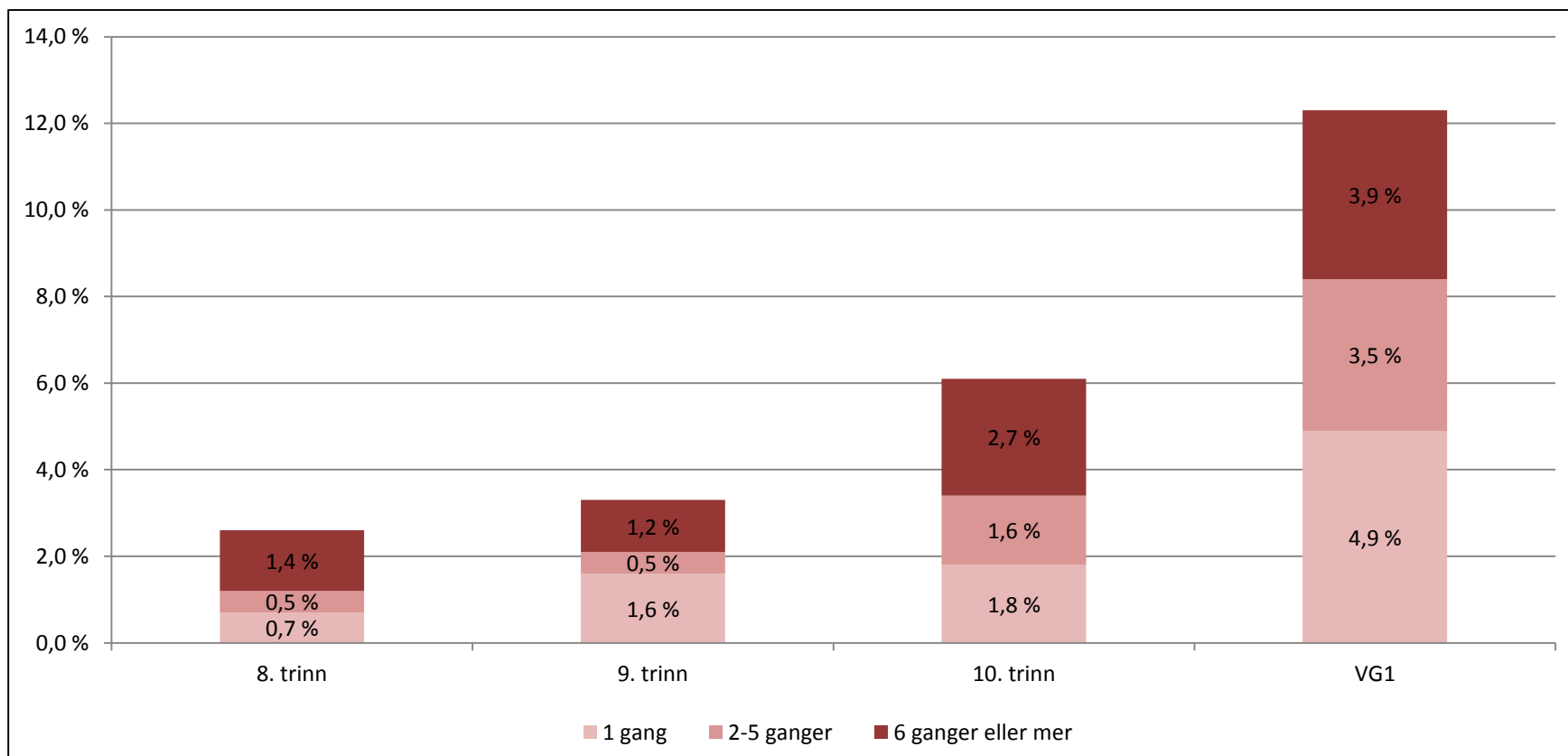


Hvor mange ganger har du drukket så mye at du har følt deg **tydelig beruset** det siste året?



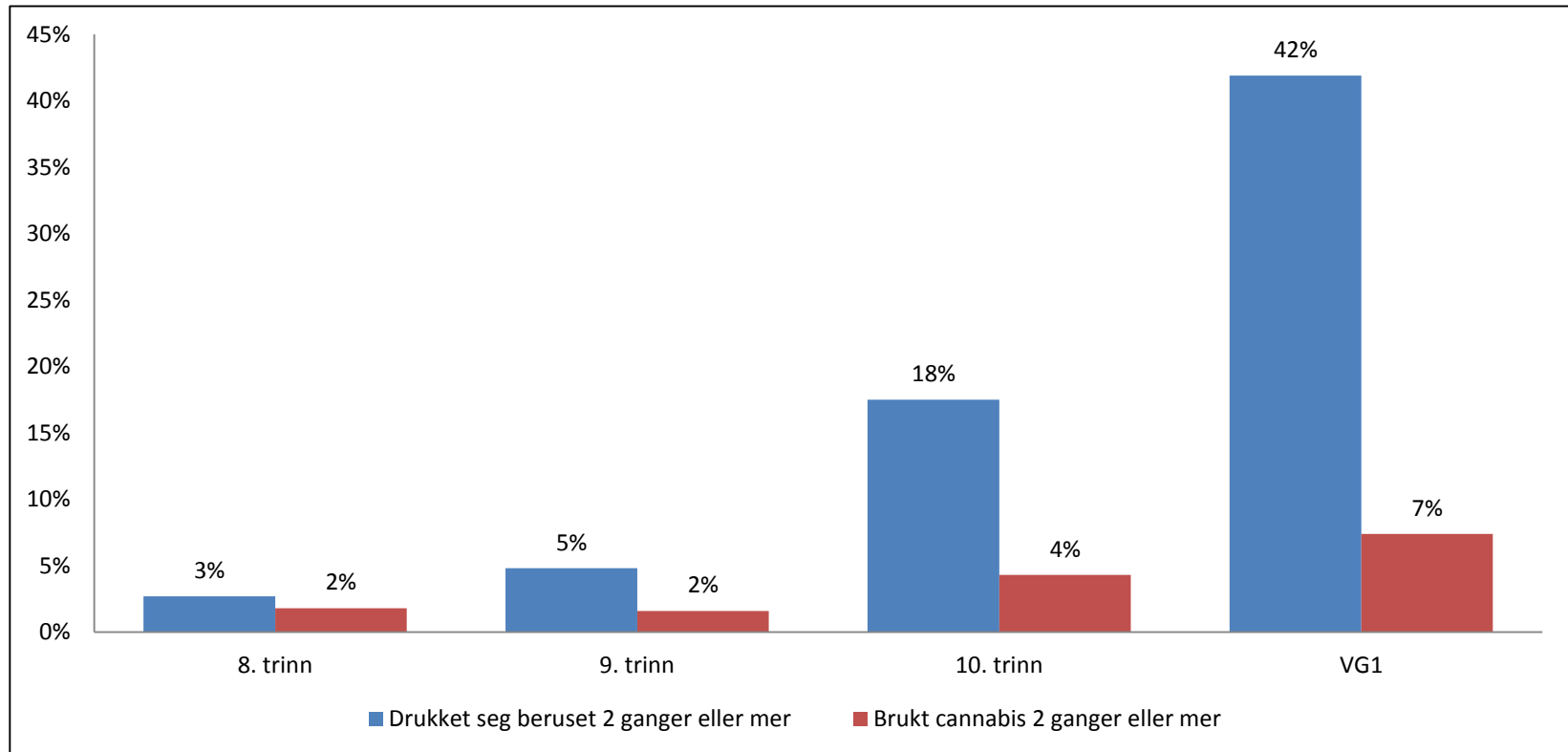


Hvor mange ganger har du gjort noe av dette det siste året - Brukt hasj/marihuana/cannabis



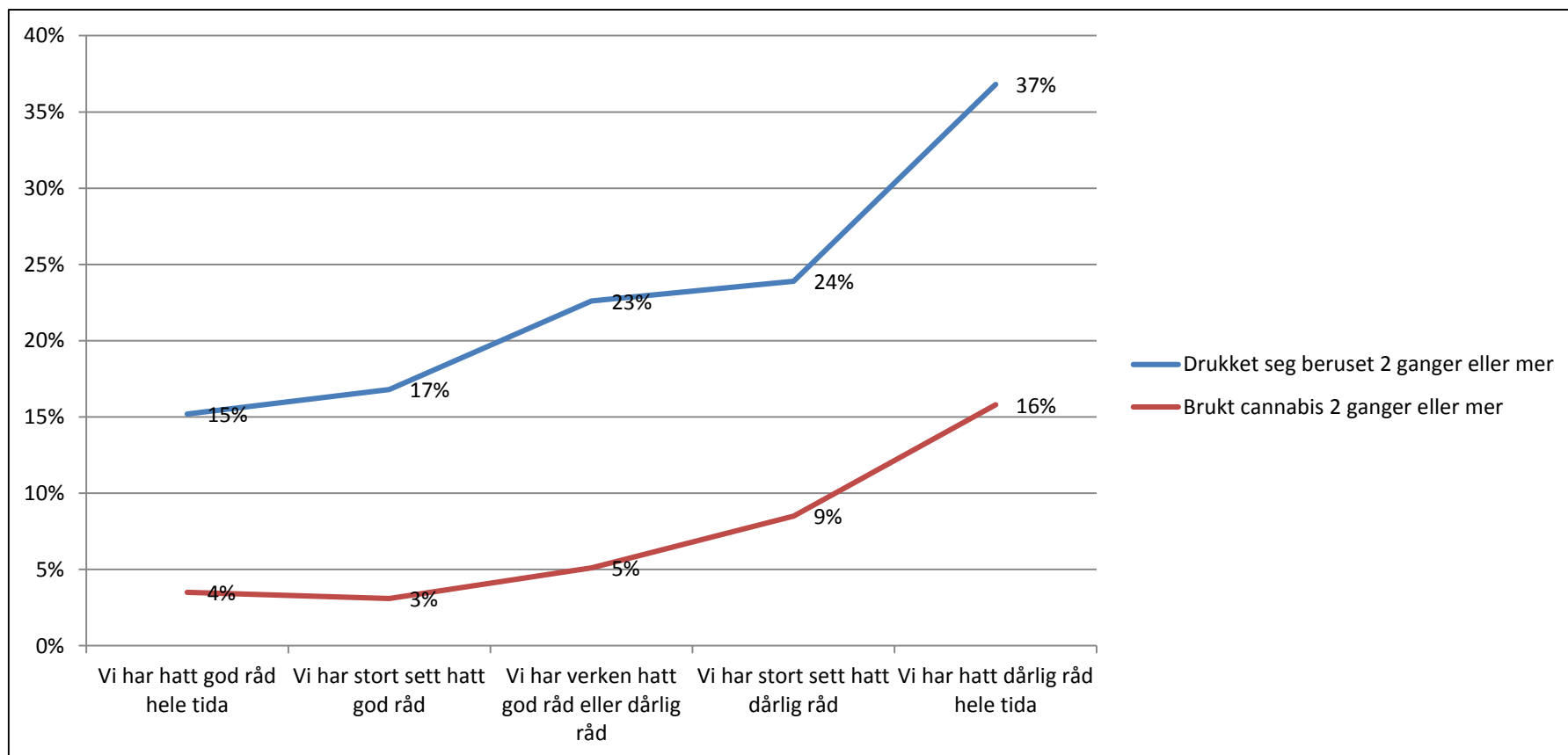


Andel som har drukket seg beruset 2 ganger eller mer eller brukt cannabis 2 ganger eller mer fordelt på trinn



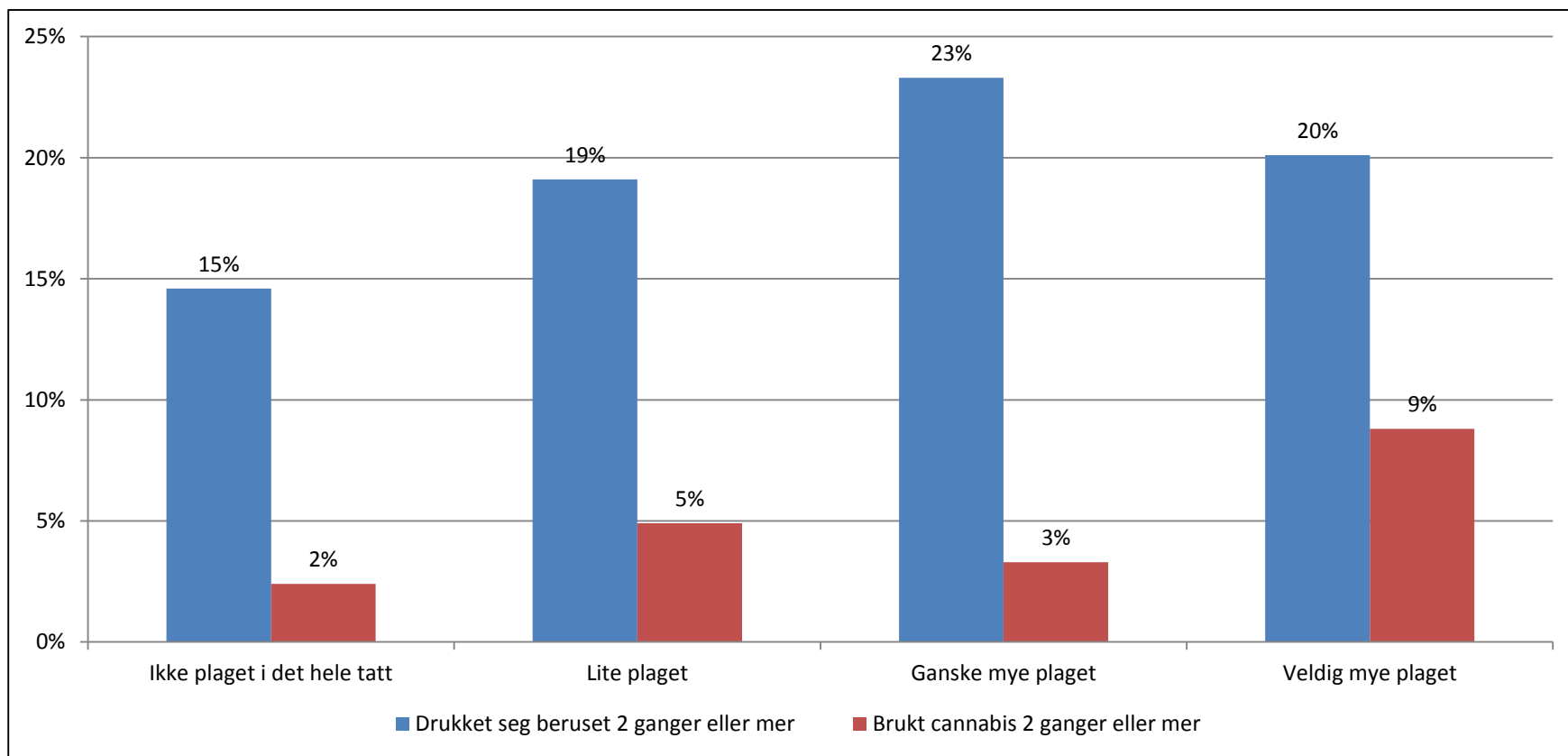


Rusbruk sett opp mot egenrapportert familieøkonomi



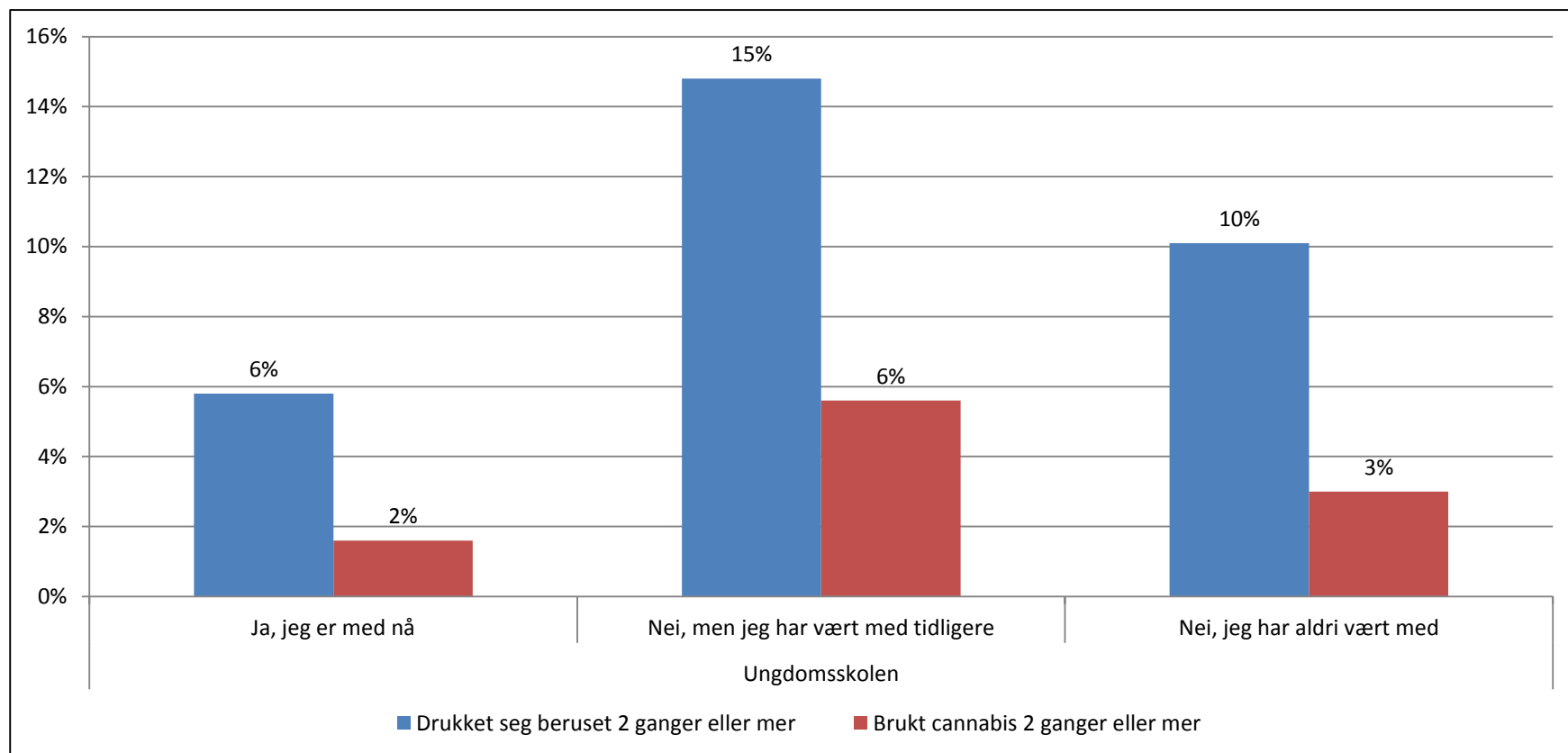


Rusbruk sett opp mot om man opplever å være plaget av **ensomhet**



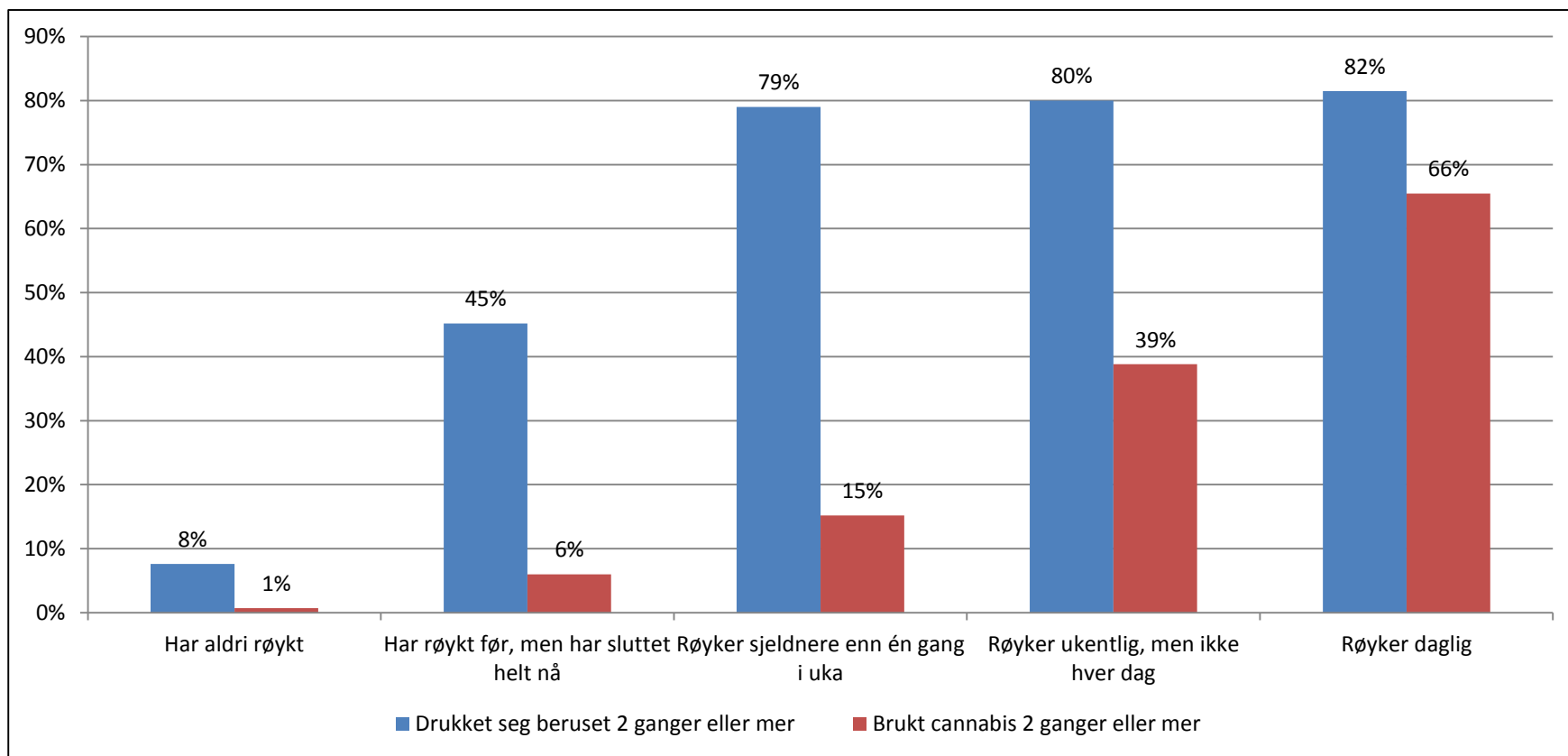


Rusbruk opp mot om man er du, eller har vært, med i noen organisasjoner, klubber, lag etter fylte 10 år



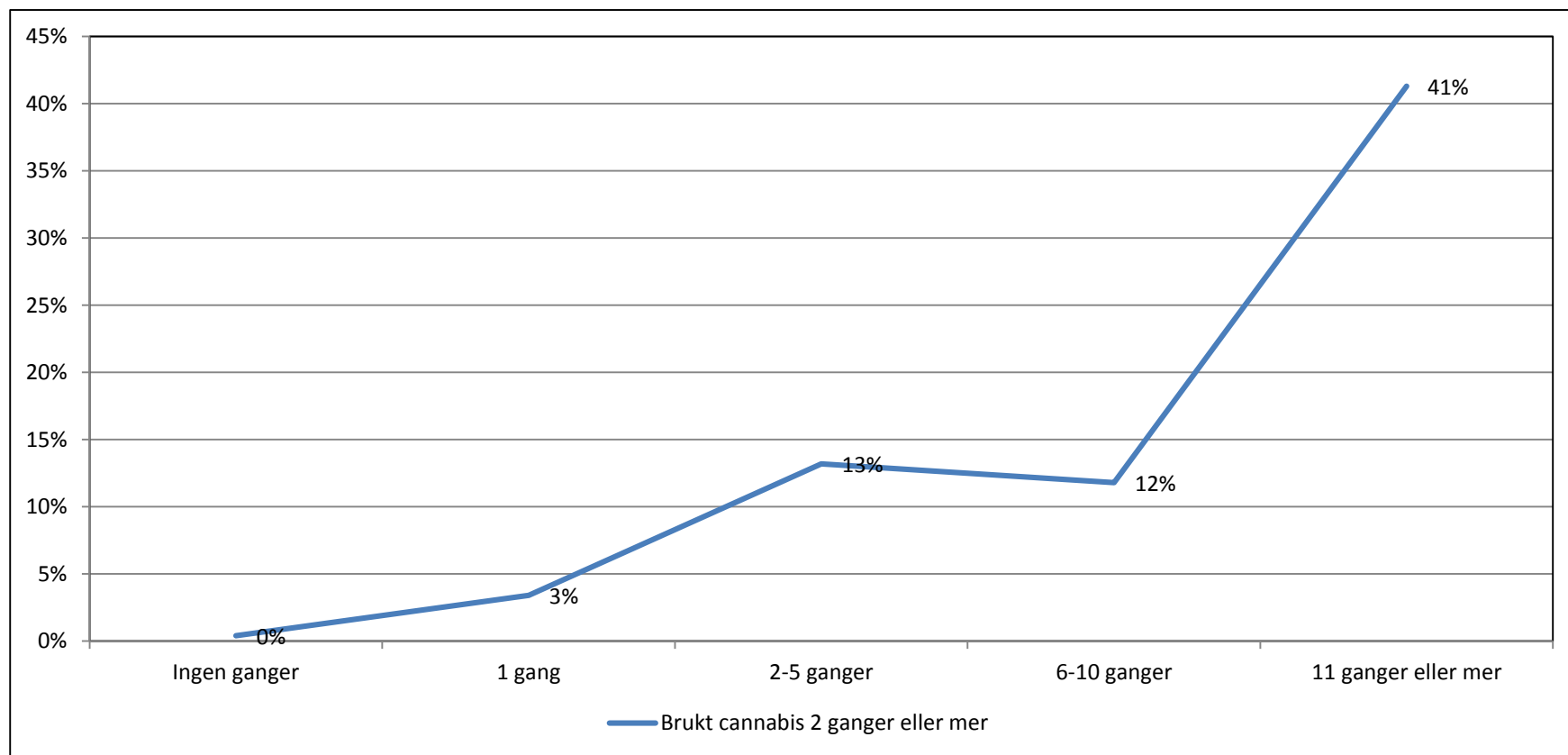


Røyking og annen rusbruk



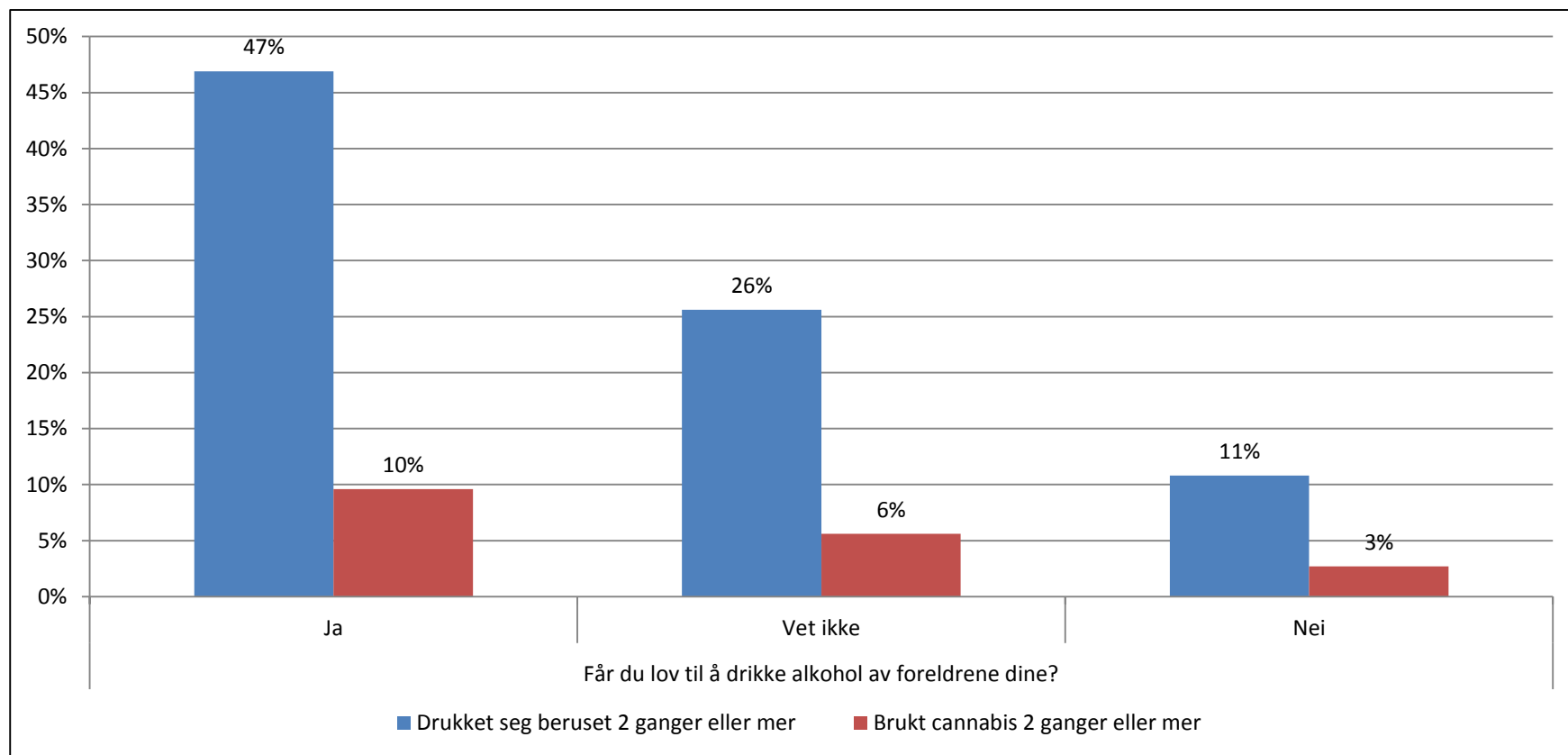


Cannabisbruk opp mot antall ganger vært beruset



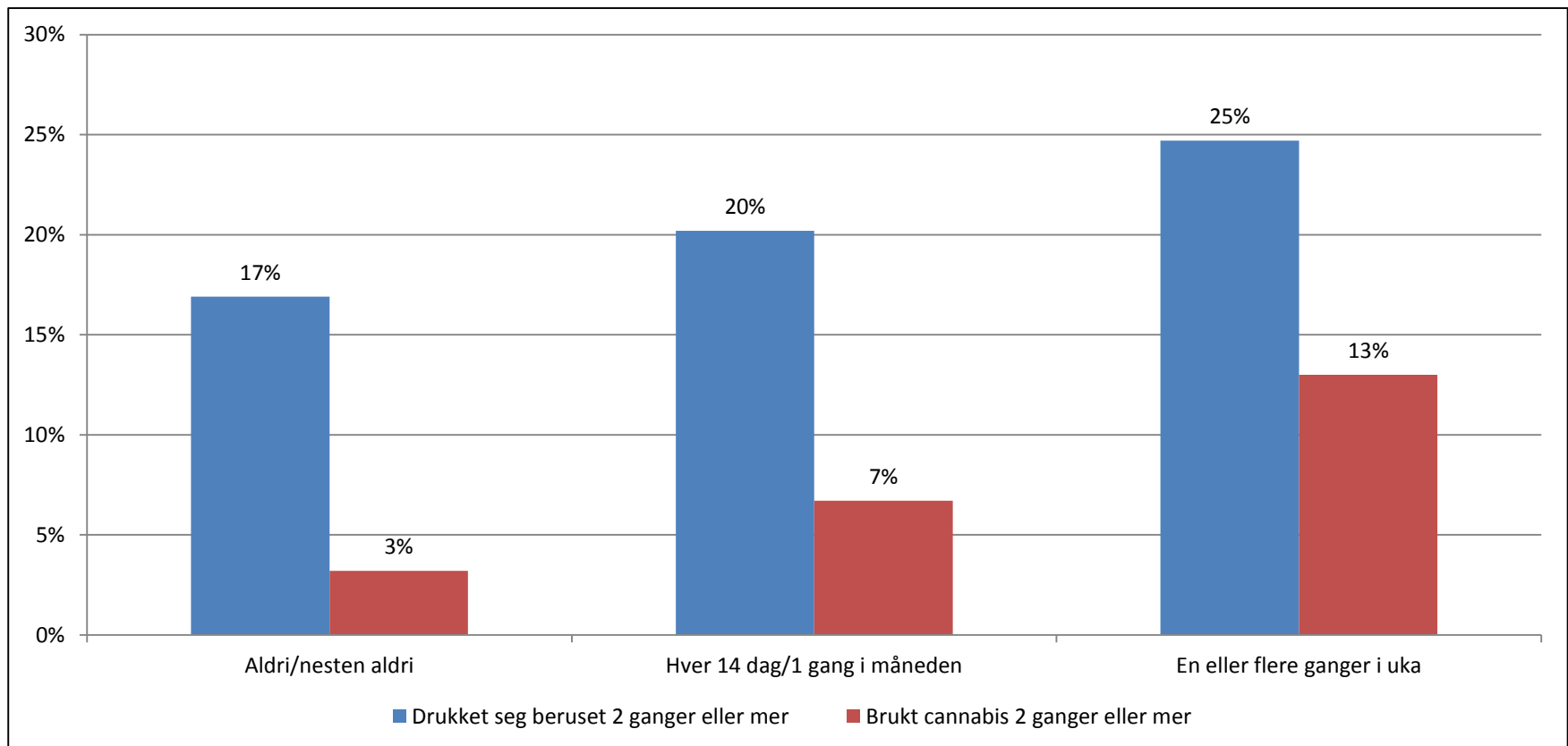


Foreldreregler sett opp mot rusbruk





Rusbruk opp mot om man blir utsatt for plaging, trusler eller utfrysing av andre unge på skolen eller i fritida





HKH

I tillegg til Ungdata-tall har vi med ungdoms vurdering

Kartleggingsteamet har hatt tre gruppeintervju med ungdom.

- 12 unge ved en ideell fritidsklubb, 14 – 23 år, likt fordelt mellom gutter og jenter.
- 8 unge ved en kommunal fritidsklubb, 13 – 18 år, overvekt gutter.
- 4 unge ved UngInfo, 17 – 21 år, fra risikoutsatte miljø i sentrum, tre jenter og en gutt.

Videre hadde vi fire ungdommer som nøkkelinformanter.



HKH

I tillegg har vi med fagfellers vurdering, fra stormøter og intervju:

- Kommunes rusteam og tjenester for barn og unge som helsestasjon, barnevern, fritidsklubber og tiltak for enslige mindreårige asylsøkere.
- Ungdomsskoler og videregående skoler møtte med ulike funksjoner, som rektorer, inspektører og sosiallærere.
- Oppfølgingstjenesten, politiet, vektertjeneste fra kjøpesenteret og enkelte nabokommuner med ungdom som sogner til Tønsberg.
- Frivilligheten ved Røde Kors og Barne- og ungdomsrådet i Vestfold.
- Det ble valgt ut 5 nøkkelinformanter (politi, bv.tj, skole, BOU, SLT)



HKH

Hvorfor bruker unge rusmidler

- Fordi det er spennende og gøy, fordi man vil ta bort noe ubehagelig, eller ved press fra venner.
- Det dreier seg om utprøving av nye ting, oppleve seg selv som voksen, eller for å demonstrere/opponere overfor voksne.
- Informantene påpekte at mønsteret alltid har vært slik.
- Det var viktig for HKH-arbeidet å se denne motivasjonen som et grunnlag for å forstå rusbruk.



HKH

Hvor og når møter unge rusmidler

- Alkohol oppleves som vanlig fra slutten av ungdomsskolen
- Det drikkes alkohol ved hjemme-alone-fester, i ferier , ved skulk.
- Noen har vært på «dagsfylla» i helger og ferie.
- Ungdom får tak i alkohol via eldre ungdommer.
- Noen får drikke hjemme, eller får med hjemmefra (vgs.).
- De får tak i smuglersprit, ofte på flasker som likner originalvarer.
- Ungdom forteller om venner som stjeler i butikker.



HKH

Cannabis er ulikt fra alkohol

- Cannabis er billig, lett å få tak i, lettere nå enn tidligere (sies det).
- Vanlig å få tilbud på fest, gjerne samtidig med alkoholbruk.
- Unge forteller om «feil folk» og «sårbar ungdom»
 - *Feil folk: «De som får deg til å gjøre noe du ikke burde».*
 - *Sårbar ungdom: «ungdom som sliter», som ikke liker seg på skolen hverken i timene eller friminuttene, få venner, utsatt for mobbing, lav selvtillit og mangler et sted å gå.*
- Ungdom som bruker hasj har en klarere negativ forventning til egen framtid enn øvrig ungdom (Møller & Bentsen, 2015).



HKH

Hva med hjelpeapparatet

- Der barnevernet starter undersøkelser avdekker de ofte at rusbruken har vedvart, og at ungdommene er del av et jevnaldermiljø som bruker rusmidler.
- Når politiet tar ungdom for bruk eller besittelse av cannabis, er dette ofte ungdom politiet kjenner fra tidligere, eller som tilhører miljøer politiet kjenner.



HKH

Hva med skolen

- Skolene berører rus gjennom mål i lærerplanen.
- Skolene har sosiallærere, mellom 30 og 65 % stilling.
- Helsesøster mellom 30 og 50 % stilling på hver ungdomsskole.
- Alle ungdomsskoler har tverrfaglig team der bv.tj., PPT og HFU.
- Grunnskolen har årlig oppfølgingssamtale med elev og foresatte.
- Ungdomskolene i Tønsberg driver rusforebygging og benytter «Mitt valg» (Lions) med og overnattingstur ved oppstart 8. trinn.



HKH

Hva med skolen

- Ungdommene sier at lærere ikke forventer rusbruk hos elever i ungdomsskolen og har lite kunnskap om rusmidler/rusbruk.
- Ungdom vil både skryte og ikke bli sett. «Se etter han som står midt i gruppa i storefri mandag, han har noe å fortelle».
- Røykereglene gjør det vanskelig for skolen å ha oversikt
- Av de som røyker daglig har 82 % drukket seg beruset to ganger eller mer og 66 % har brukt cannabis to ganger eller mer.



HKH

Hva med Tønsberg sentrum

- Alle informanter: *(Vektore, ungdom, barnevern, politi, skole, frivillige og fritidssektor)* peker på VKT som sentral arena for kontakt og tilbud om rus.
- I sentrum ser vi rusbruk i parker, barnehager, gravlund o.l
- Utekontaktens tiltak her er observasjon og kartlegging av miljø, kontaktetablering og støttesamtaler på stedet, invitasjon til ytterligere oppfølging og/eller veiledning til andre hjelpetiltak som barnevern, OT/elevtjeneste, helse- og psykiatri eller NAV.



HKH

Hva med boligområdene i Tønsberg?

- En idrettsleder Utekontakten møter på feltrunde forteller om ungdom 14-15 år som kommer når aktiviteten slutter, de drikker, røyker og virker skumle, foreldre bekymres for miljø og forsøpling.
- Andre steder nevnes, som tomme hus eller barnehager.
- Utekontakten oppsøker slike steder, og treffer unge.
- Kommunale fritidsklubber benyttes av unge fra 13-18 år og gir kommunen en kontakt mot uorganisert og risikoutsatte unge.



HKH

Har vi problemskoler i Tønsberg?

- Det er samstemthet blant ungdom, fagfolk og funn fra Ungdata om at det ikke finnes enkelte «problemskoler» i Tønsberg.
- Ungdata 2011, 2013 og 2017 bekrefter dette
- Ungdomsskolene har en forholdsvis lik elevsammensetning, både i forhold til kjønn og sosioøkonomiske forhold.
- Problemer med rus vil oppstå ved de ulike skolene.



HKH

Hva ønsker ungdommene?

- Voksne med kunnskap om rus, om ungdom og om hjelpetiltak
- Voksne som tør å spørre – som går der de er
- Barnevernet og utekontakten må gå inn i alle klasser på ungdomsskolen og fortelle hva de driver med
- Det må være lett å gå dit hjelpen er, så lett at en kan gå alene
- Kontaktinfo på plakater på skoler og steder ungdom er, ikke gjem informasjon på nettsteder som ungdom ikke ser



Noen sentrale funn fra HKH rapporten:

- Ungdom må ha noen å gå til
 - Kunnskap om og forståelse av unges rusbruk
 - Tverrfaglig samarbeidet må forbedres
-
- Alle informanter, ungdom, fagfolk, frivillige og familie, påpeker dette
 - Skole, sentrum og VKT nevnes spesielt for vår målgruppe.
 - Kommunen har mange tiltak, men bildet er uoversiktlig.
 - Hvem kan vi/de som møter unge drøfte uro/bekymringer med.
 - De som treffer unge må ha kunnskap, se risikofaktorer, kjenne tiltak og spørre ungdom om forhold til rusmidler. Ungdommene vil at vi er direkte.



Hovedproblemstillingen:

*Hva kan gjøres annerledes i **Tønsberg kommune** for at **ungdom 13-16 år** som har begynt å bruke rusmidler, fortrinnsvis alkohol og cannabis, og som kan utvikle en problematferd, **kan oppdages tidligere og møtes av gode forebyggende tiltak?***



TILTAK	FORMÅL	HVEM	KOSTNAD	NÅR
Skole Miljøterapeut i skolen. Med sosialfaglig utdanning og med kunnskap om målgruppa	Ungdommen får økt kontakt med voksen ved behov	Vurderes, evt. som del av folkehelseplan	En større kostnad, vil kreve mye planlegging	Vurderes i tråd med plan for folkehelse 2017/2027
«Kjentmann» som metode implementeres i alle ungdomsskoler. Kan kobles mot sosiallærer.	Økt kunnskap om rus-, og samtaleteknikk	Skolene vurderer behov	Gratis kurs fra KoRus, vikarutgifter til kursdager	Det foreslås kurs for en kjentmann/skole pr år
Tverrfaglig team utvides med en ansatt fra Utekontakten	Drøfte bekymringer ved mistanke om rus	Skolene Rektormøtet Kommunal-direktør	Interne prioriteringer	Innen rimelig tid
Barnevern og Utekontakt inn i alle klasser	Kunnskap om hjelpetjenester	Barnevern Utekontakt	Interne prioriteringer	Innen rimelig tid



TILTAK	FORMÅL	HVEM	KOSTNAD	NÅR
Ungdomskontoret Fritidsklubb i sentrum som er åpen hele året	Rusfritt tiltak for ungdom som bor eller er i sentrum	Virksomhets-leder og kommunal-direktør	En større kostnad, vil kreve planlegging	Ikke definert
Utekontakten bruker mer tid til oppsøkende virksomhet i sentrum/VKT.	Avdekke bruk av rusmidler hos ungdom og tilby endringstiltak	Ungdoms-kontoret og Utekontakt	Interne prioriteringer	Er allerede igangsatt
Gjøre Ruskontrakt og hasjavenningskurs mer tilgjengelig	Lavterskel-tilbud til ungdom som ønsker endring	Utekontakt og ungdoms-kontoret	Interne prioriteringer	Er et tilbud i dag, men bør gjøres bedre kjent
Bekymringsveiledning for ungdom og foresatte	Ungdom og familie kan drøfte uro og bekymring og få veiledning	Ungdoms-kontoret	Interne prioriteringer	Er et tilbud i dag, men bør gjøres bedre kjent
Helsestasjon Vurdere screening ved kartlegging av ungdom med psykososiale utfordringer, som også tar med rusbruk	Sikre at bruk av rusmidler kartlegges for risikoutsatte ungdommer	Helse-tjeneste for ungdom vurderer slikt tiltak	Interne prioriteringer Screenings-verktøy er tilgjengelige på nett gratis	Vurderes innen rimelig tid



TILTAK	FORMÅL	HVEM	KOSTNAD	NÅR
SLT Skolering av foresatte med bakgrunn i at ungdommene skjuler seg, og at de ser «mamma» som viktigst	Gi foresatte kunnskap om rus og rusbruk, bygge nettverk	SLT legger til rette, med skolene og politiet	Interne prioriteringer Politiet holder kurset gratis	Innen rimelig tid
Stormøter på skolene med ungdom/ foreldre/ hjelpe-tjenester og politi	Kunnskap om hjelpeapparat og melde bekymring	SLT legger til rette, med skole og tjenestene	Interne prioriteringer	Innen rimelig tid
Spre informasjon via kommunens nettsider. Plakater på offentlige kontorer/skole. Hvem kontaktes ved bekymring eller behov	Informasjon mot ungdom, fagfolk og befolkning som helhet	SLT-koordinator og/eller folkehelse-rådgiver	Kostnader vil avhenge av omfang	Ved sammen-slåing av kommunene i 2020
Oppfølging av rapport Vurdere HKH-rapporten og handlingsplan	Vurdere forslag og sørge for fremdrift	Kommunal-direktør og virksomhets-ledere	Vurderes i forhold til tiltak	Ved sammen-slåing av kommunene i 2020



Disposisjon:

- Kort presentasjon av Utekontakten i Tønsberg
- Funn fra rapporten «Under radaren»
- **Hurtig Karlegging og Handling (HK&H)**

Still gjerne spørsmål underveis



HKH

Hurtig Kartlegging og Handling

- Utviklet etter WHO's metode for rask oversikt og innsats overført til norske forhold av KoRus Vest og Utekontakten i Bergen. I bruk i Norge fra 2002.
- KoRus kurser og veileder i denne metoden
<https://www.korus-sor.no/verktoy-old/hurtig-kartlegging-handling-hkh/>
- Rapid Assessment and Response,
http://www.who.int/hiv/pub/prev_care/guide/en/



HKH

Hurtig Kartlegging og Handling

- Metoden (HKH) er å samle info om hva vi vet fra ulike kilder
 - *Faglitteratur og UngData*
 - *Nøkkelinformanter/intervju*
 - *Gruppeintervju*
 - *Arenaobservasjoner/oppsøkende virksomhet*
- Kontrollert ved kontakt med informanter gjennom prosessen
- Faglig og metodisk veiledning og konsultasjon

Hurtig Kartlegging og Handling – HKH

HKH er en kartleggingsmodell som er utviklet for å innhente informasjon som gir oversikt over et avgrenset problemområde eller en problemgruppe. Det legges til rette for utvikling av formålstjenlige tiltak og hurtige intervensjoner, og målet med kartleggingen er en oversikt over problemområdet og en handlingsplan for hvordan man skal håndtere dette.

+ Mål og målgruppe

+ Sentrale tema

+ Vi tilbyr

+ Praksiseksempel



Asle Bentsen

SPESIALRÅDGIVER

[Mer informasjon om Asle](#)



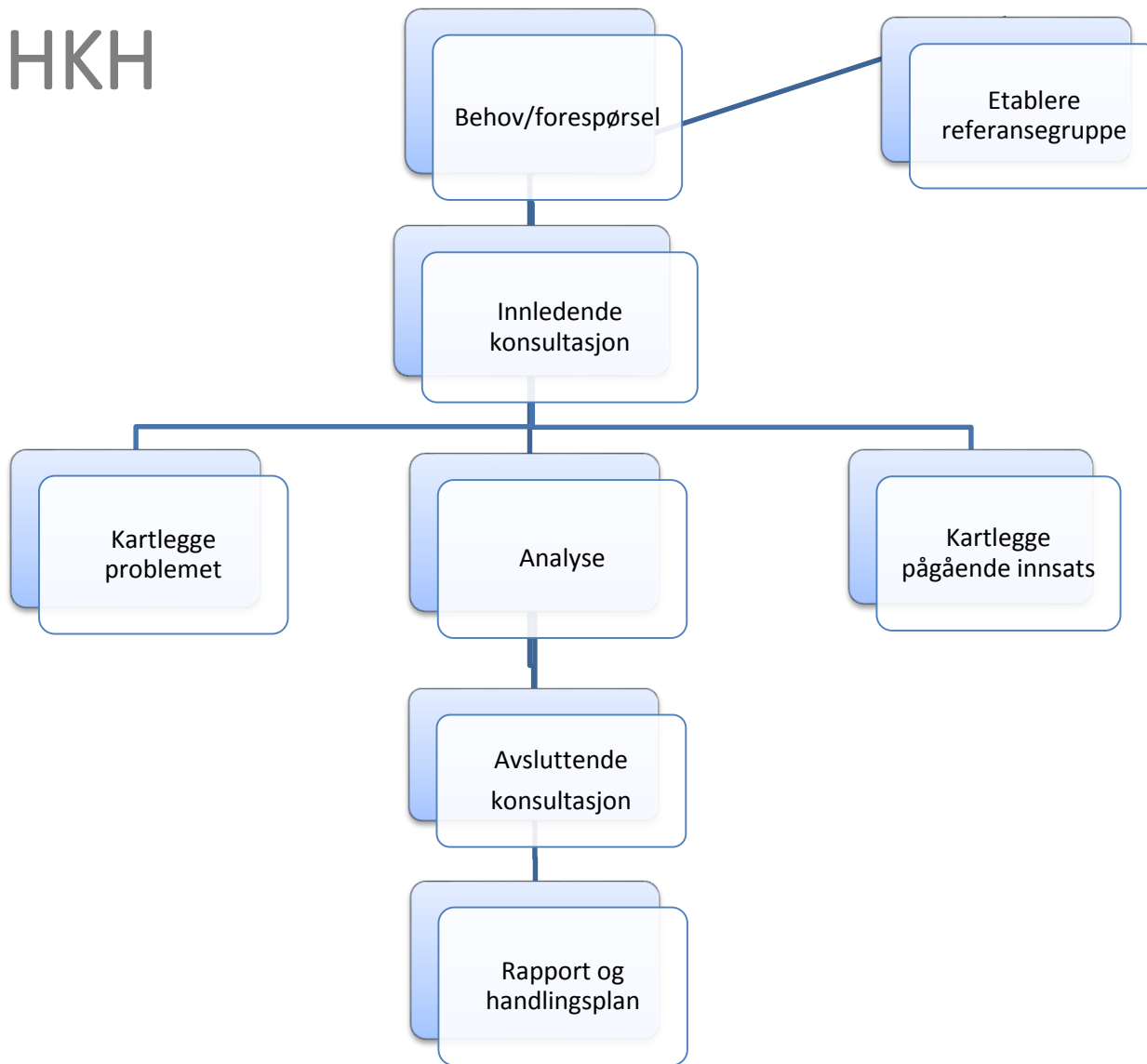
Rosanne Kristiansen

SPESIALRÅDGIVER

[Mer informasjon om Rosanne](#)



HKH





HKH

Hurtig Kartlegging og Handling

- Prosessen starter med **problemopplevelse**. Fra Utekontakten kom en bekymring rundt ungdom som går «under radaren» i forhold til rusbruk. En foreløpig **problemstilling** ble formulert.
- Deretter inviterte vi et bredt utvalg samarbeidspartnere til en **innledende konsultasjon**. Målet var å **klargjøre problem** og hvilke **tiltak som eksisterer**, og resurspersoner vi bør kontakte.



HKH

Hurtig Kartlegging og Handling

- **Hovedproblemstillingen ble:**
- *Hva kan gjøres annerledes i **Tønsberg kommune** for at **ungdom 13-16 år** som har begynt å bruke rusmidler, fortrinnsvis alkohol og cannabis, og som kan utvikle en problematferd, **kan oppdages** tidligere og møtes av gode forebyggende tiltak?*



HKH

Hurtig Kartlegging og Handling

- Vi innhentet **informasjon om problem** fra Ungdata, faglitteratur, gruppesamtaler, intervju med nøkkelinformanter og observasjon.
- Parallelt **kartla vi eksisterende tiltak** i kommunen. Hvilke tjenester har kommunen i dag, og hvordan vurdere ungdom og fagfeller at «problemet» håndteres.
- Vi så etter «**hull**» mellom problem og tiltak.



Du er her: [Hjem](#) — Aktuelt

Ungdom som bruker rus oppdages ikke tidlig nok, skriver Ungdomskontoret i ny rapport

Den ferske kartleggingen viser at noen ungdommer ikke oppdages tidlig nok selv om tjenester som helsetjeneste, sosiallærer og utekontakt i praksis er åpne alle hverdager. Ungdommene sier selv at de ønsker et sted å ta kontakt uten avtale. Videre ser vi at flere voksne mangler kunnskap om rusmiddelbruk og intervensjonsmetoder, samt at vi ser mangler i forhold til samarbeid.

Målet med kartleggingen har vært å få kunnskap om hvordan tjenesteapparatet kan nå ungdom som begynner å eksperimentere med rusmidler på et tidligere tidspunkt enn i dag. Rapporten er ment som et innspill og et kunnskapsgrunnlag som flere tjenester kan dra nytte av.

Kartlegging, analyse og rapportskrivning er gjort med veiledning fra KoRus Sør.

[Hele rapporten "Under radaren" kan lastes ned her \(PDF, 768 kB\)](#)



Illustrasjonsbilde



Takk for oppmerksomheten



Utekontakten



HKH

Intervjuguide for fagfeller og ungdom

- **Debutsituasjon.** Alder, sted, tid på dag, hvem man er sammen med, forventninger og faktorer som er viktige.
- **Vedvarende bruk.** Hva gjør at det går over til vedvarende bruk?
- **Usynlig bruk.** Hvordan skjules rusbruk. Hva skal man se etter, og hvordan adressere det? Hva sier etterpåklokskapen.
- **Tiltak.** Hvilke tiltak finns i kommunen? Hvilke tiltak kjenner ungdom og fagfolk til? Hvilke tiltak burde kommunen hatt?