

# Motorferdsel i utmark i Norge – vanligste hjemler/kjøreformål

Webinar om motorferdsel i grenseområdene Trøndelag/Jämtland

Teams 11.03.2026

John Haakon Stensli, Reindriftsavdelingen (Klima- og miljøavdelingen)



**Statsforvalteren i Trøndelag**

*Trööndelagen Staatehaaltoje*





# Generelt - innledning

Regelverket er under revisjon

Dagens regelverk: Uoversiktlig

Motorferdselloven (L) – lov 1977-06-10-82

Motorferdsselforskriften (F) – FOR-1988-05-15-356



Utgangspunkt: Motorferdsel i utmark er forbudt (L § 3)

– med mindre annet følger av motorferdselloven eller motorferdsselforskriften

Aktsomhetsplikt for all motorferdsel: *Skal foregå aktsomt og hensynsfullt for å unngå skade og ulempe for naturmiljø og mennesker (L § 8)*



# Direktehjemler (viktigste)

- Poli-, ambulanse- og redningstjeneste (L § 4)
- Offentlig oppsyns- og tilsynstjeneste (F §2)
- Nødvendig transport i jordbruks-, skogbruks- og reindriftnæring (L § 4)
- Innsjøer > 2 km<sup>2</sup> (L § 4)
- Transport av jaktutbytte (elg og hjort) (F § 2)
- Elektriske sykler (F § 2a)

Alle disse gjelder både barmark og snøføre



Foto: John Haakon Stensli



# Direktehjemler (viktigste)

## – som kun gjelder snødekt mark

- Drift til turistanlegg
- Transport i forbindelse med byggetillatelse
- Preparering av skiløyper
- Vitenskapelige undersøkelser

(alle disse er hjemlet i F § 3)





# Tillatelser kommunen kan gi

Kun snødekt mark (F § 5):

- • Leiekjøring for f.eks. transport mellom bilveg og hytte
- Funksjonshemmede
- • Transport til egen hytte
- Kjøring i utmarksnæring
- Gruppeturer

Både barmark og snødekt mark:

- Tillatelse når særlige grunner foreligger (F § 6)

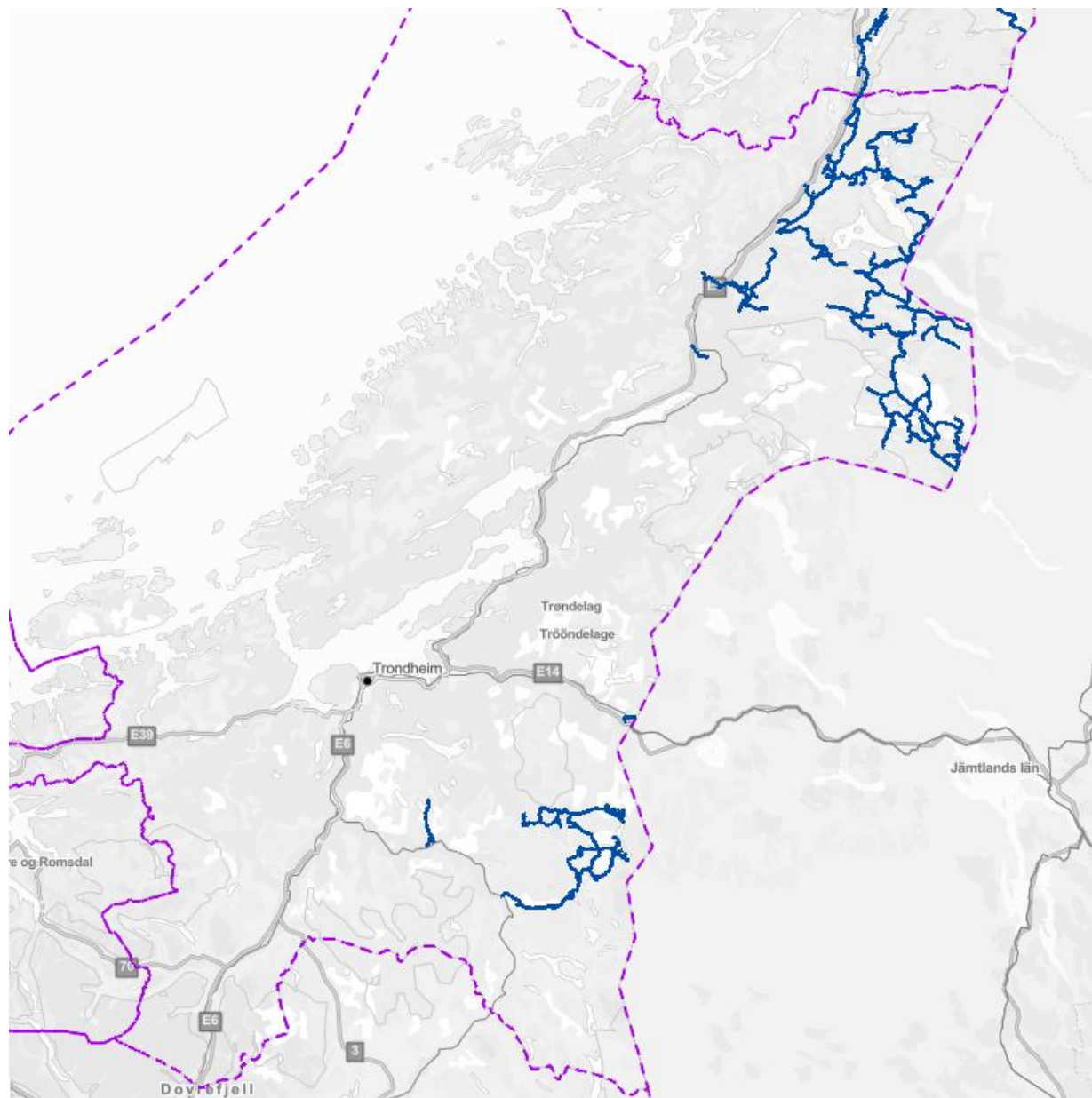




## I tillegg:

- Snøskuterløyper (F § 4a) - kommunen
- Områder for snøskuteropplæring (F § 3 bokstav h) - statsforvalteren

# Snøskuterløyper - Trøndelag



# Snøskuter- løyper – Lierne kommune

