



Ernæringsbroen - samhandling mellom sykehus og kommuner om underernæring

- Nytte for den enkelte pasient
- Nytte for helsetjenestene / samfunnet



Prosjektsamarbeid om underernæring Alta, Sør-Varanger og Kirkenes sykehus



Prosjektmål:

Styrke samhandling mellom sykehus og kommuner

- ▶ Etablere strukturer for samhandling.

Prosjektmål

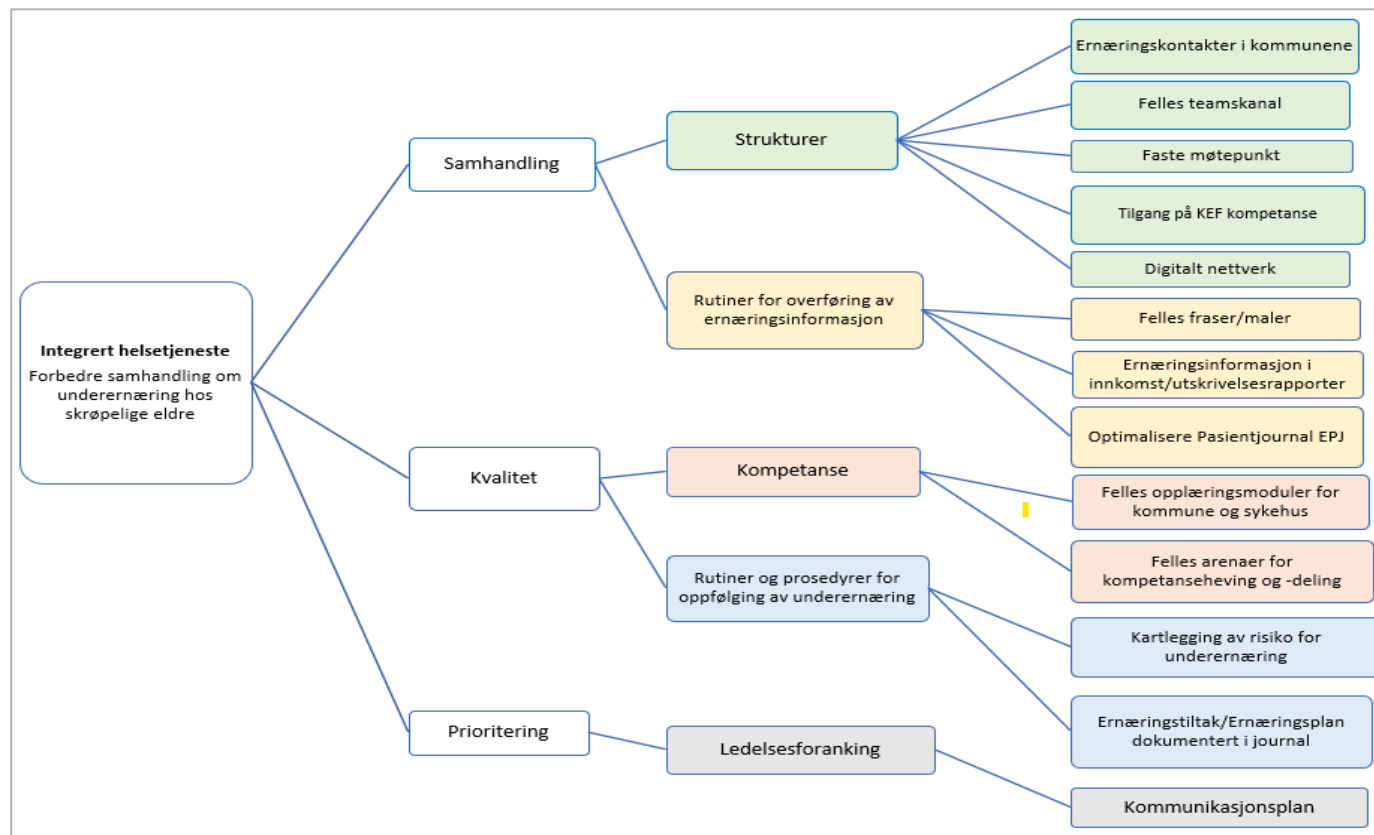
Økt kompetanse om underernæring

- ▶ Øke kompetanse om underernæring i sykehus og kommune.

Gi kommunene tilgang på kompetanse fra klinisk ernæringsfysiolog (kef)

- ▶ Tilgang på kompetanse fra klinisk ernæringsfysiolog (Kef) til kommunene i Finnmark.

Driverdiagram



Ernæring må være fokus når folk skal *Bo trygt hjemme!*

God ernæring:

- ▶ Opprettholder fysisk funksjonsnivå
- ▶ Reduserer fare for sykdom og skade

Konsekvenser av underernæring 1

Underernæring medfører:

- ▶ Redusert muskelstyrke = risiko for fall og brudd hos de eldre
- ▶ Svekket immunforsvar

- ▶ Svekket organfunksjon;
 - ▶ Redusert pumpefunksjon i hjertet
 - ▶ Svekket respirasjonskraft

Konsekvenser av underernæring 2

- ▶ **Psykiske og kognitive konsekvenser**
- ▶ **Funksjonelle konsekvenser**

Ernæring er viktig for å *Bo trygt hjemme*

Hva kan dere bidra med?

Dere kan bidra til at:

- ▶ kunnskap om behovet for god ernæring kommer finnes hos dem som skal *Bo trygt hjemme*
- ▶ resultater etterspørres
- ▶ kommuner og sykehus tar i mot kompetanse og vil i samarbeide med oss

Takk for oss

