

Detaljert høydemodell for hele Norge



Regjeringen.no

Tema **Dokument** Aktuelt Departement Regjering

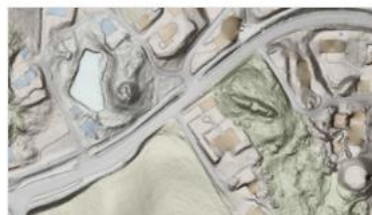
Du er her: Forsiden • Tema • Plan, bygg og eiendom • Kart og eiendomsdata • Geodata •
Nytteverdi ved bruk av nasjonal detaljert høydemodell

Del/tips Skriv ut

Kommunal- og distriktsdepartementet

Nytteverdi ved bruk av nasjonal detaljert høydemodell

Den nasjonale detaljerte høydemodellen inneholder høydedata for hele Norge, og ble ferdigstilt i 2022. På denne siden får du en innføring i noen av bruksområdene.



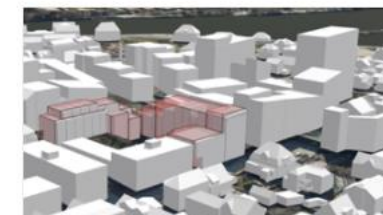
Kulturminneforvaltning

Høydemodellen gir flere fordeler i arbeidet med å registrere og forvalte kulturminner. Høydedata bidrar også til mer effektiv og bedre saksbehandling. Her kan lese mer om dette og hvordan høydemodellen brukes i kulturminneforvaltning.



Klimatilpasning

Som følge av klimaendringer, må vi planlegge og tilpasse bebyggelse og infrastruktur. Den nasjonale detaljerte høydemodellen er et nyttig for å tilpasse samfunnet til havnivåstigning, flom og overvann. Her kan du lese mer om hvordan høydemodellen kan brukes.



Arealplanlegging

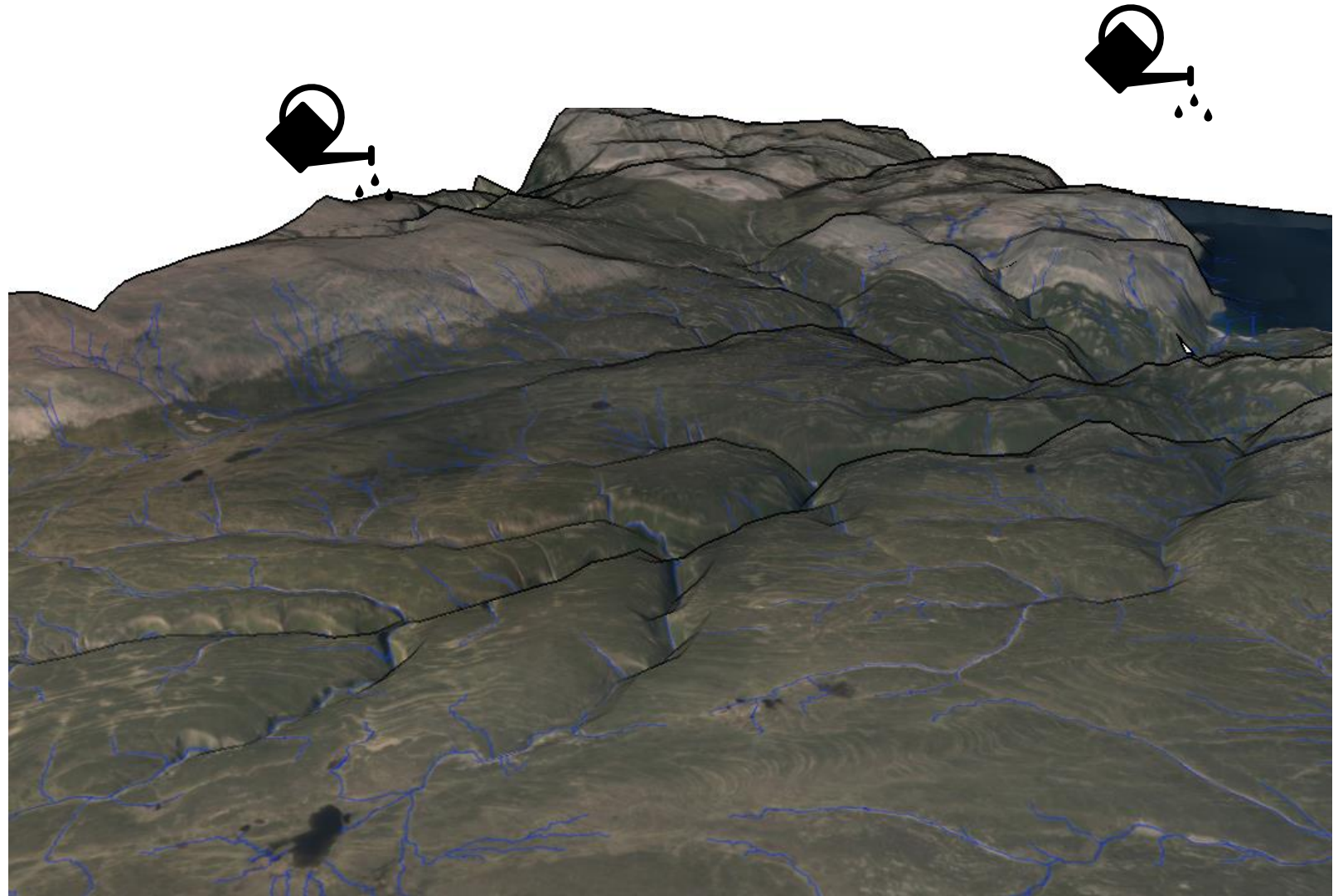
For å sikre helhetlig og bærekraftig arealplanlegging kan nasjonal detaljert høydemodell brukes i flere faser i planprosessen. Her kan du lese mer om hvordan flere kommuner har tatt i bruk høydemodellen i arealplanlegging.

https://www.regjeringen.no/no/tema/plan-bygg-og-eiendom/kart/geodata/nasjonal_detaljert_hoydemodell/id2927382/

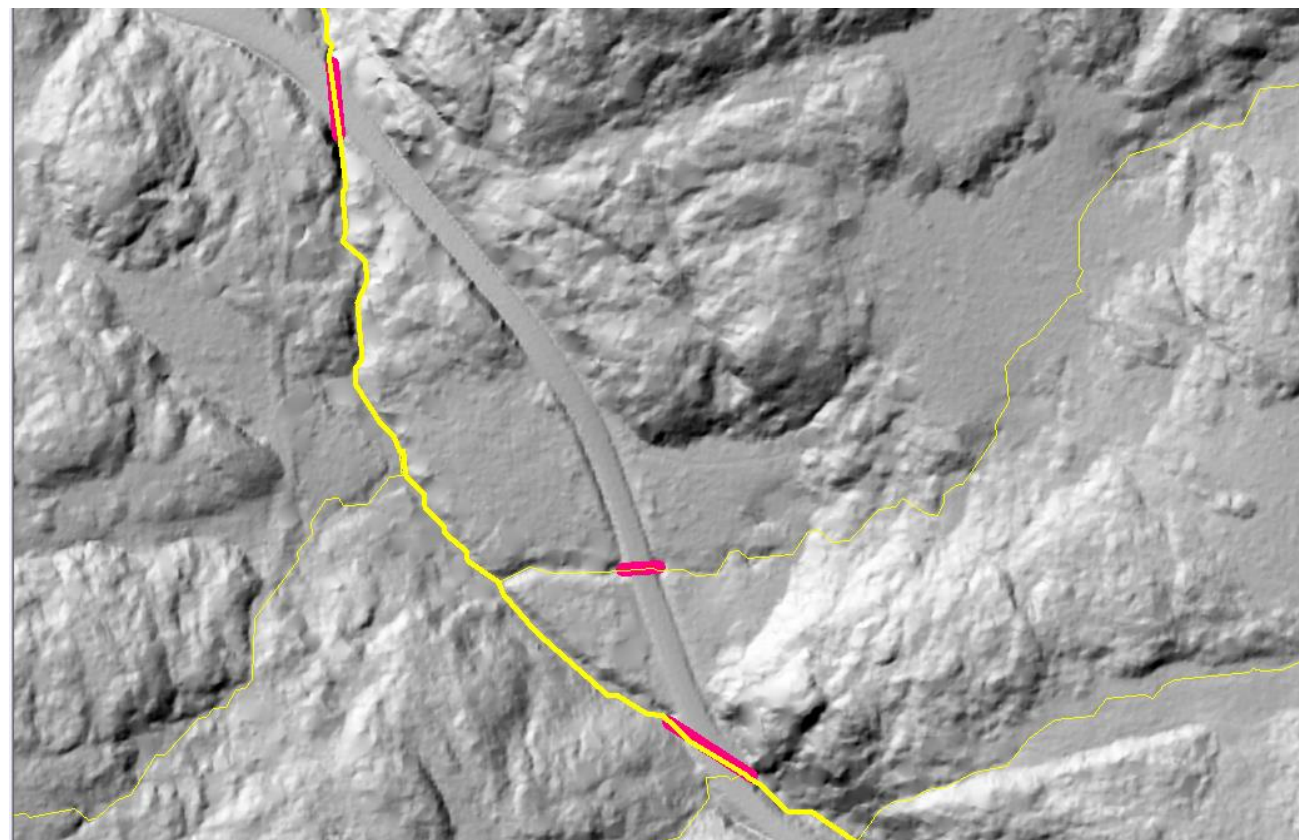
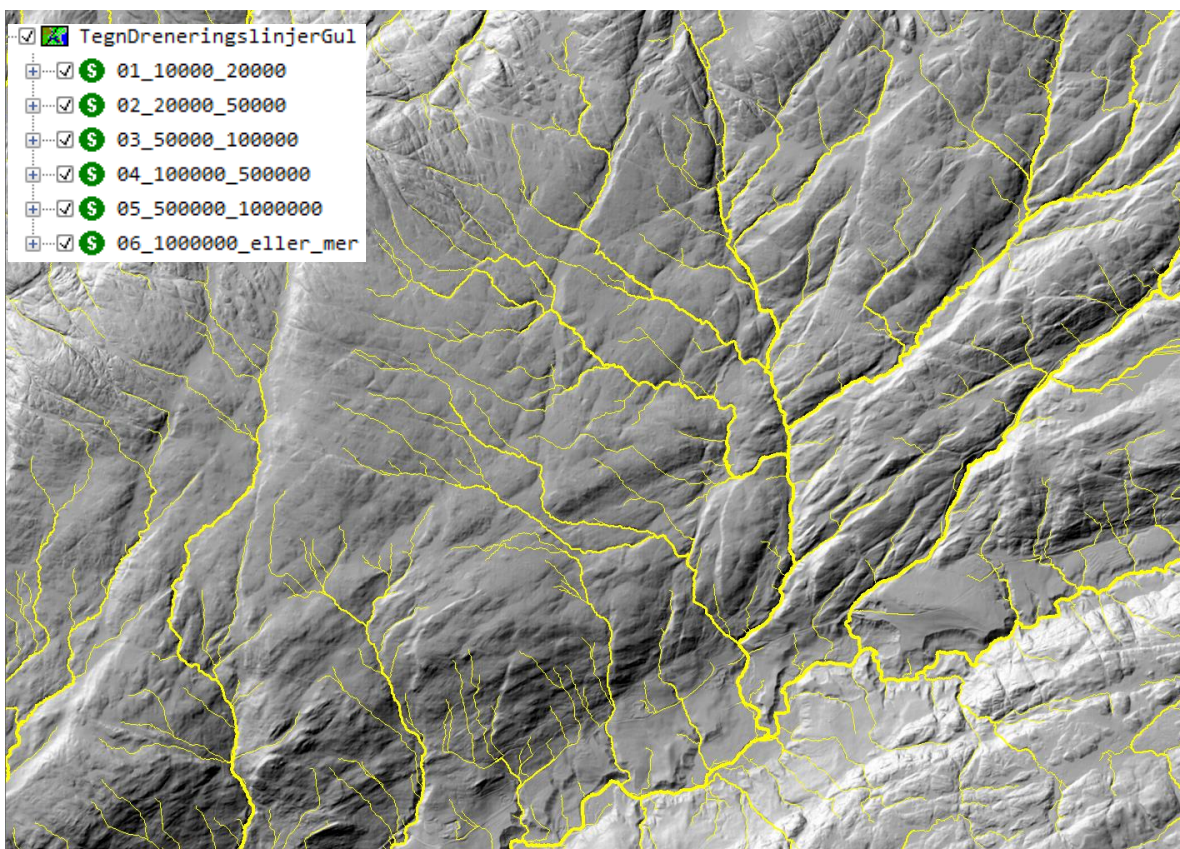
Beregning av dreneringslinjer

Datagrunnlag:

- Regine (register over nedbørfelt)
- Nasjonal detaljert høydemodell
- Registrerte kritiske punkt (for eksempel stikkrenner, kulverter) og bekkelukkinger
- Bygninger

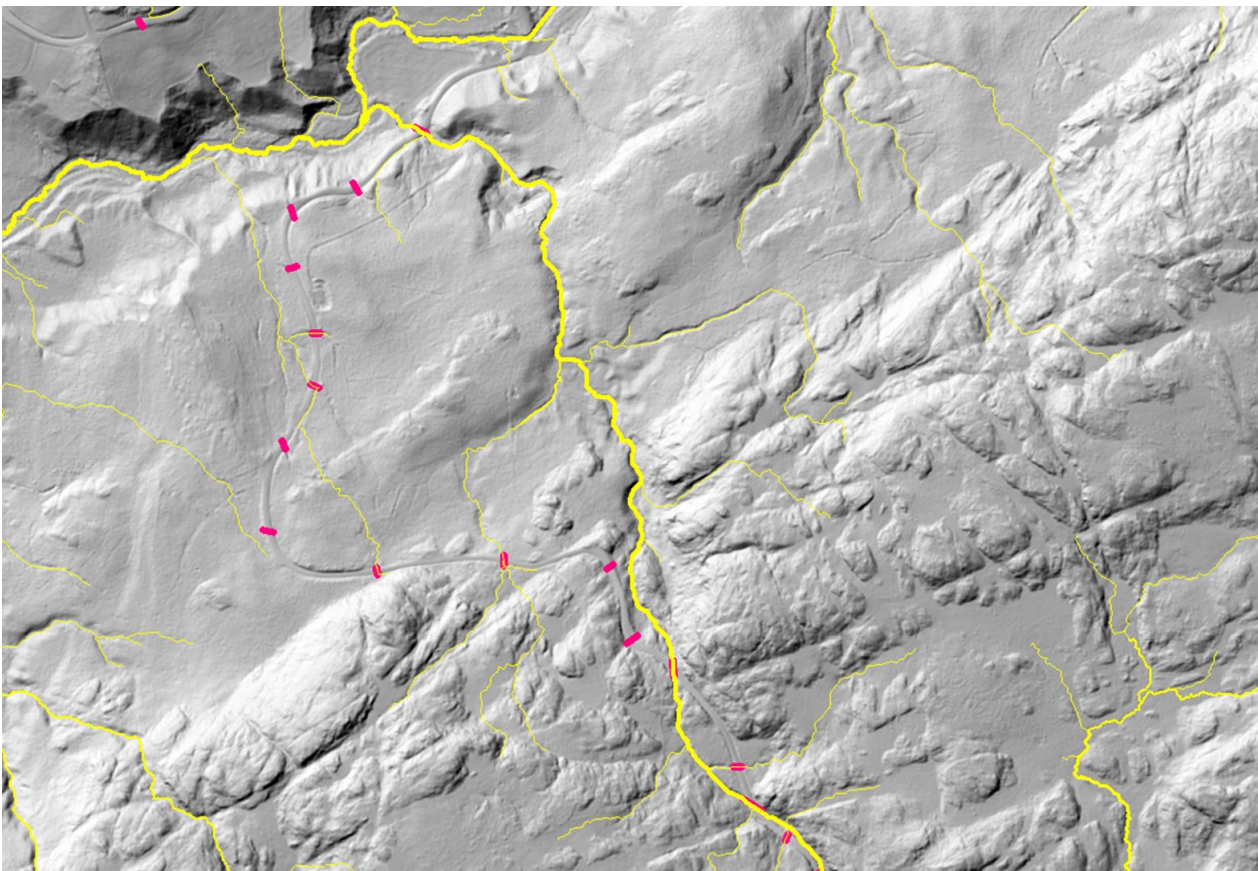


Resultat av beregningen

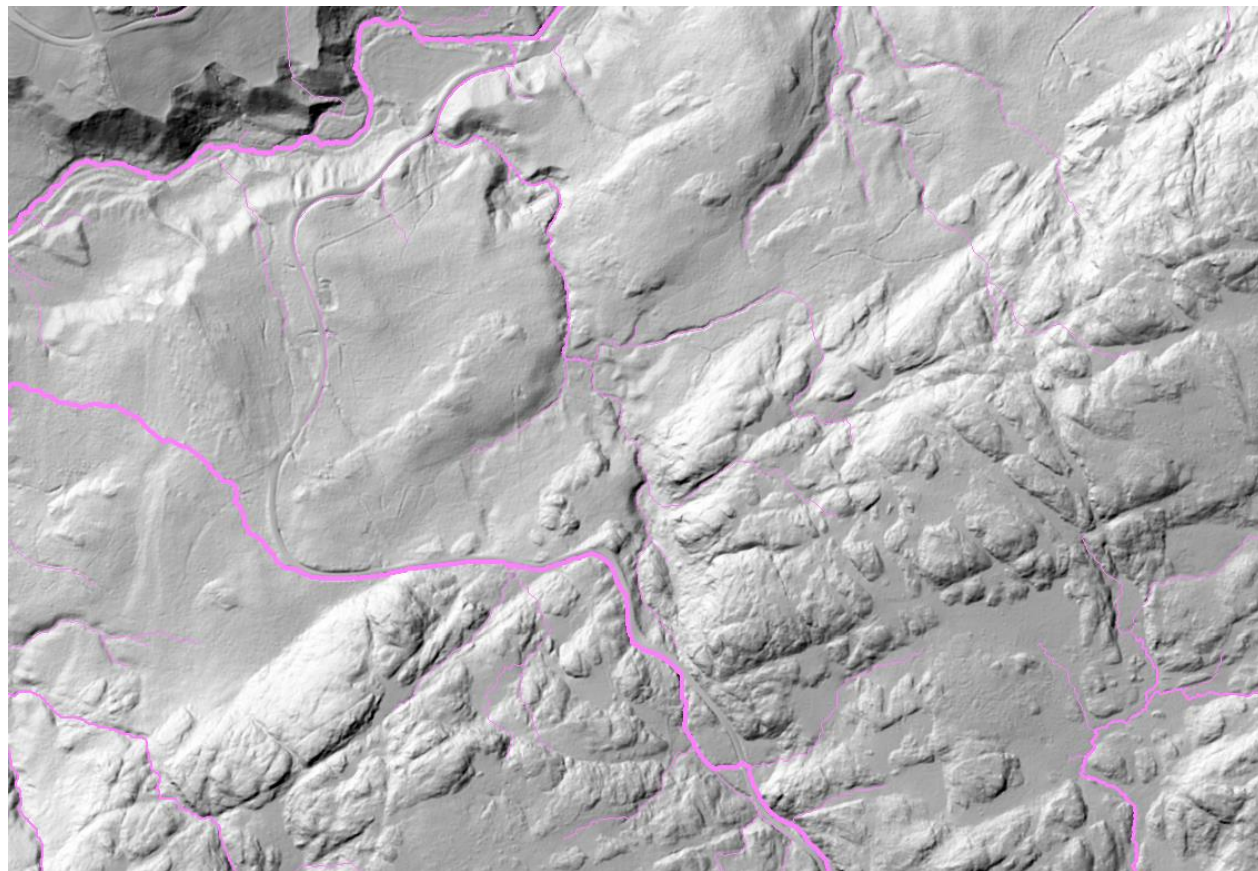


Kritiske punkt, stikkrenner i rødt, er kritisk for å få et godt resultat

To datasett



Kritiske punkt (stikkrenner) er åpen



Kritiske punkt (stikkrenner) er tett

Eksempel på visualisering



Klimatilpasning

Havnivåstigning i Bodø

Modellering av havnivåstigning

Flomveier i Skien kommune

Overvann i Innlandet

Bruksområder for høydemodellen

Visualisering av vannveier i terrenget er nyttig for overvannshåndtering og i arealplanlegging.

Det kan også brukes til å forklare skader etter flom og ekstremnedbør.

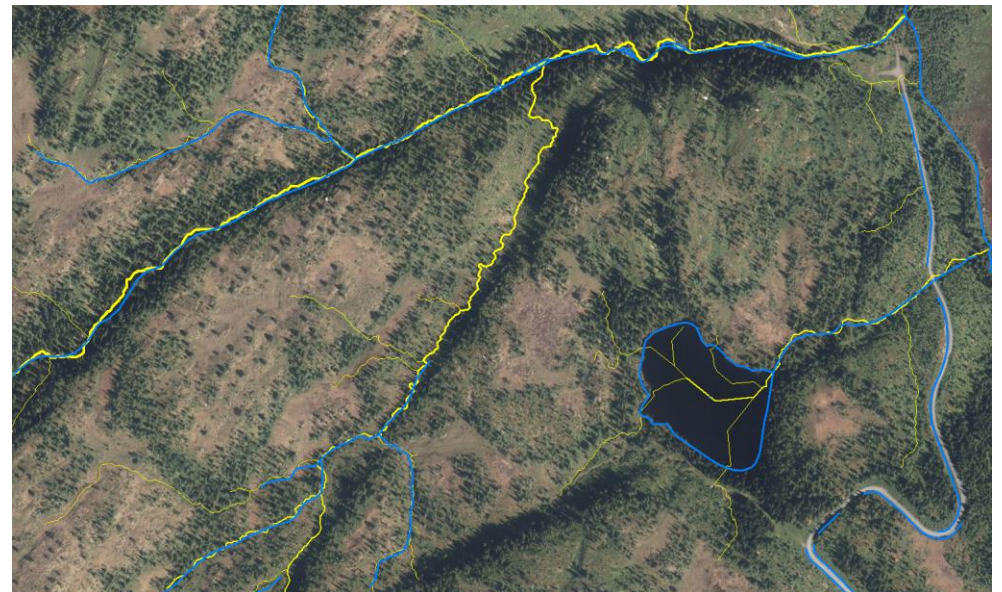
1

Eksempel på bruk

- Supplement til andre fagdata (for eksempel flomkart, VA-data)
- Visualisering av potensielle problemområder
- Analyser i planprosess og byggesaksbehandling (DOK-analyser)
- Finne tørrlagte bekkedrag og bekkelukkinger
- Kvalitetsforbedring av bekker i kartgrunnlaget

Svakheter i datasettet:

- Høydemodellen kan være utdatert
- Ikke finmasket nok modell (grid 1*1 m) til bruk i enkelte områder
- Tar ikke hensyn til infiltrasjonsevne
- Manglende kritiske punkt



Datasettet er tilgjengelig for nedlasting



The screenshot shows the Geonorge website interface. At the top left is the Geonorge logo. In the center is a search bar containing the text 'Dreneringslinjer'. To the right of the search bar are icons for location, download, and a menu. Below the search bar is a large aerial photograph of a snowy landscape with trees and a road. Overlaid on this image is a white box with an orange border containing the text 'Kartkatalogen' and a link to go to the catalog.

GEONORGE

Dreneringslinjer

Kartkatalogen

Bruk Geonorges kartkatalog til å søke etter, se på og laste ned norske offentlige kartdata

[Gå til kartkatalogen >](#)



Spørsmål?

Kontaktinfo

→ Lars Mardal

→ Lars.mardall@kartverket.no



Kartverket

1773 - 2023

Samfunnsnytte gjennom

250 år



Kartverket

Et karttips til slutt



Historiske kart

Søk etter stedsnavn



Vis hele kartet

Fjern valgt kart

Skjul info

Vis filter

Fra Hovin til Fornes

Kartserie Veikart - Norge 240
Område Sør-Trøndelag
Årstall 1820
Målestokk 1:20000
Teknikk Håndtegnet
Karttegner/Oppmåler J. H. Reichborn

Last ned

Last ned [kart i trykk-](#) eller [webkvalitet](#).

Bestill

Bestill [kart i høgare oppløysing](#) eller [trykk](#).

Vilkår for bruk

Les meir om Kartverkets [vilkår for bruk av historiske kart](#).

Kartverkets historiske arkiv

[Les mer om kartseriene våre](#).

Kontakt oss

Telefon: [32 11 80 00](tel:32118000)

E-post: post@kartverket.no

[Kontaktinfo og adresser](#)



<https://kartverket.no/om-kartverket/historie/historiske-kart/kart/>