



Trondheim kommune - Erfaringer med håndtering av overvann i planverket

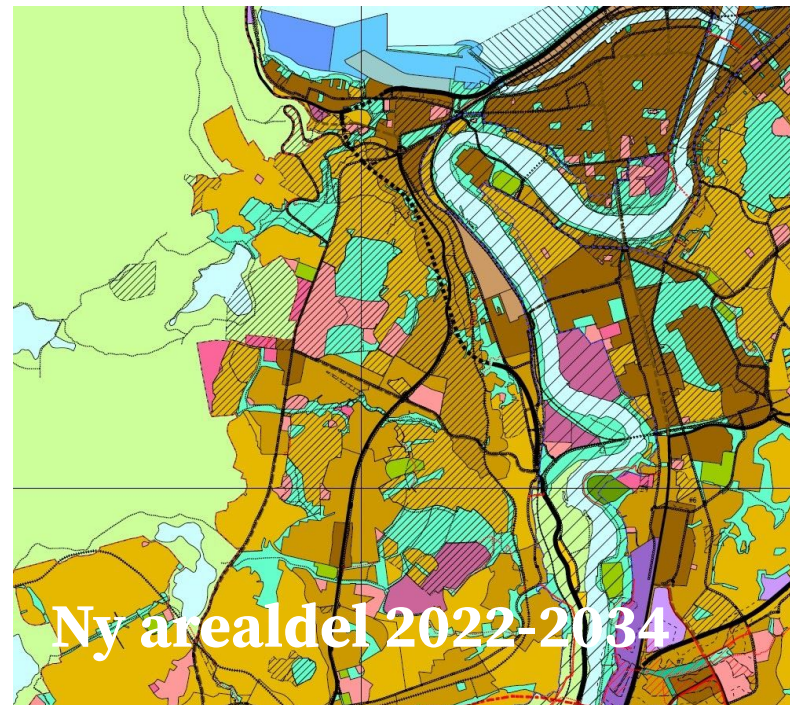


Relevante planer



Trondheimsløftet Ny samfunnsplan 2020-2032

[Kommuneplanens samfunnsdel](#) ble vedtatt i bystyret 17. november 2022.



[Kommuneplanens arealdel](#) har nylig vært på høring

Kommunedel... Vann i Trondheim

Kommunedelplan Vann i
Trondheim

Sammendrag

Innledning

Rammebetingelser



[Kommunedelplan Vann i Trondheim](#) ble vedtatt i bystyret 20.10.2022



Utfordringsbildet i Kommunedelplan Vann

- Mer og kraftigere nedbør

Utvikling av et dimensjonerende regn i Trondheim:



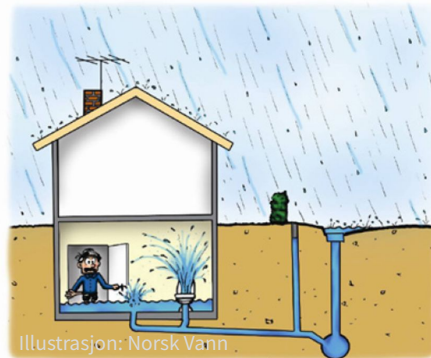
- Byen vokser og fortettes
 - Mer tette flater
 - Mindre natur/ vegetasjon

Kloakk flyter i Nidelva

Utrivelig syn ved Trondheim Spektrum.



Overløpsutslipp



Kjelleroversvømmelser



Terrengoversvømmelser



Konsekvenser vannmiljø



Hovedstrategier i kommunedelplan Vann

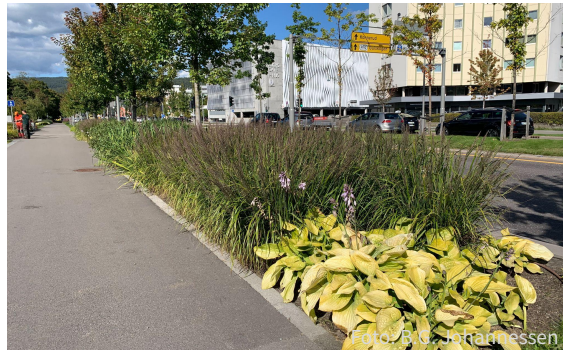
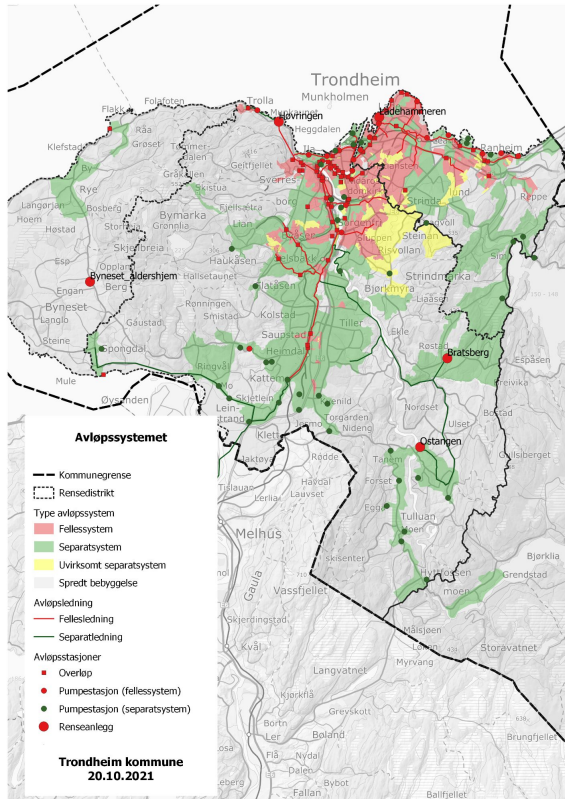


Foto: B.G. Johannessen

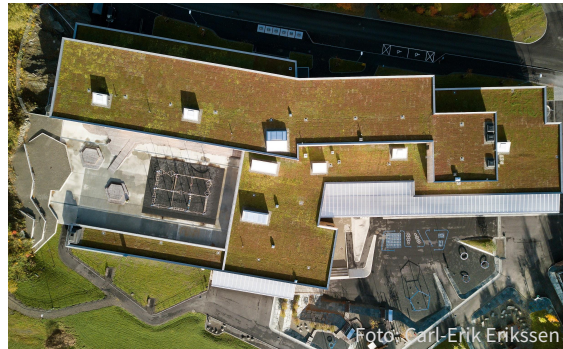


Foto: Carl-Erik Erikssen



Foto: B.G. Johannessen



Foto: Carl-Erik Erikssen



Foto: B.G. Johannessen

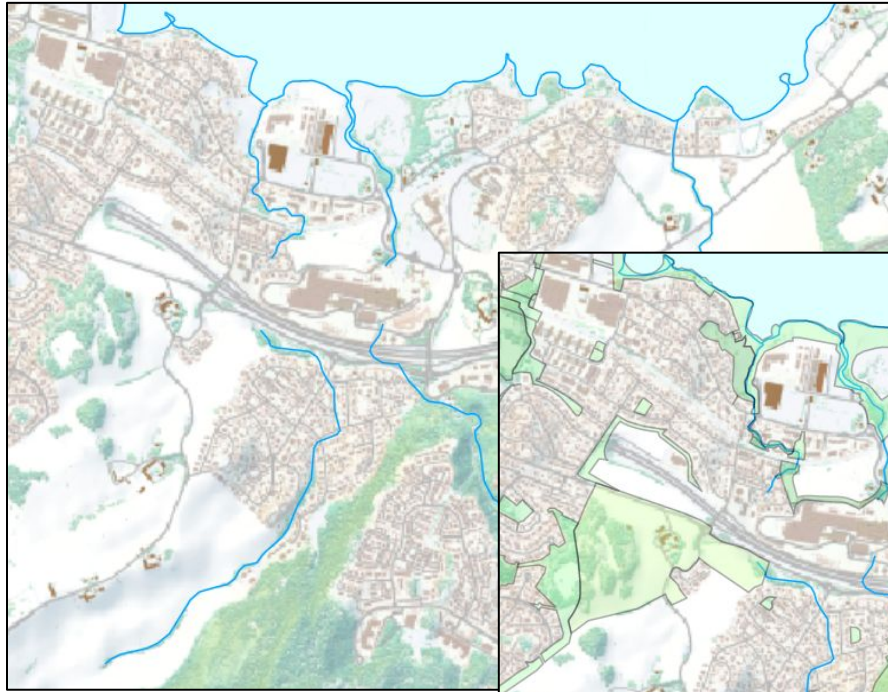
Bygge om fra felles avløpssystemer til separatsystemer

Økt bruk av lokale og naturbaserte løsninger for håndtering av overvann

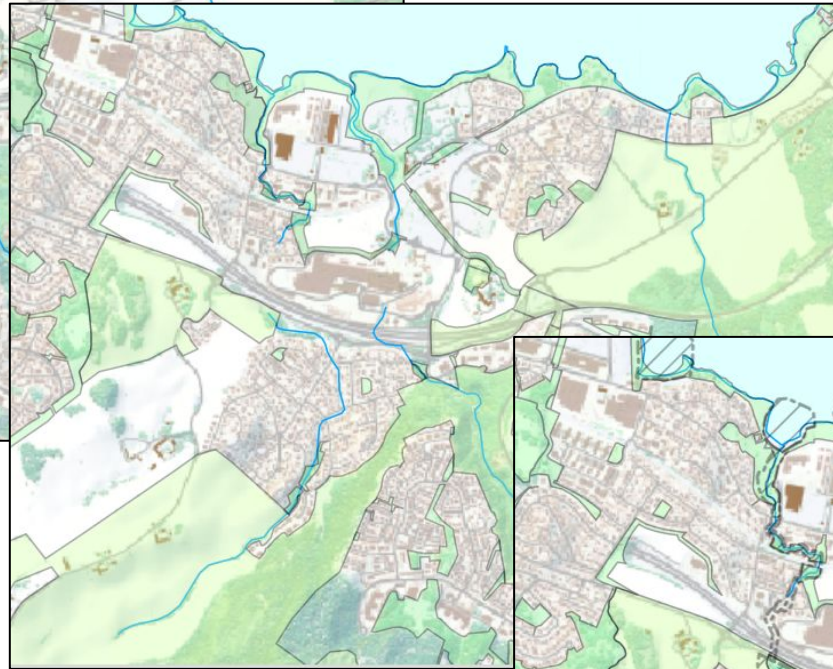
Kartlegge, sikre og etablere flomveier



Kommuneplanens arealdel

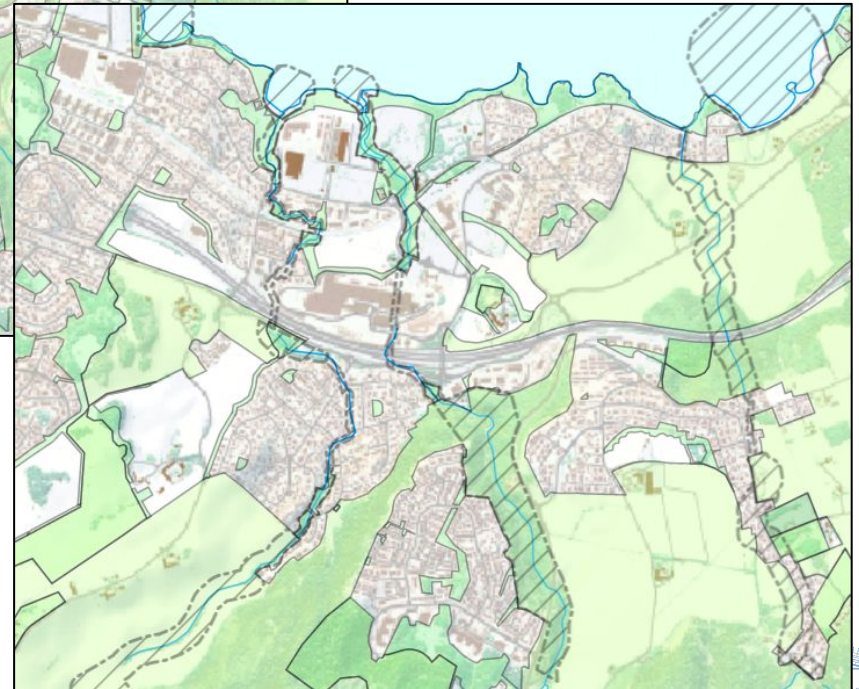


Dagens situasjon



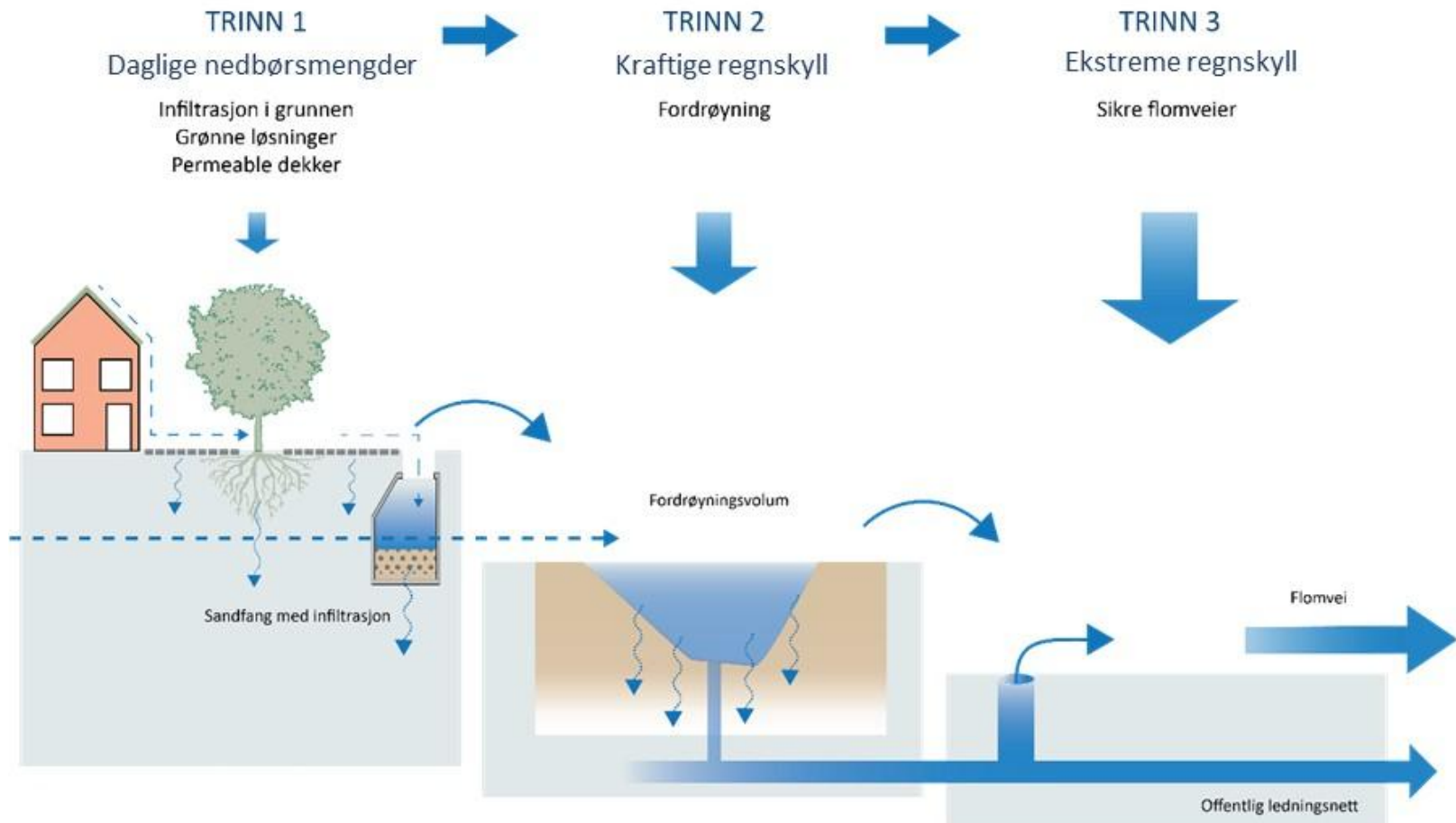
KPA 2012-2023

Blågrønne strukturer styrkes med
hensynssone bevaring naturmiljø.



Forslag KPA 2022-2034

§ 12.1 Overvannshåndtering



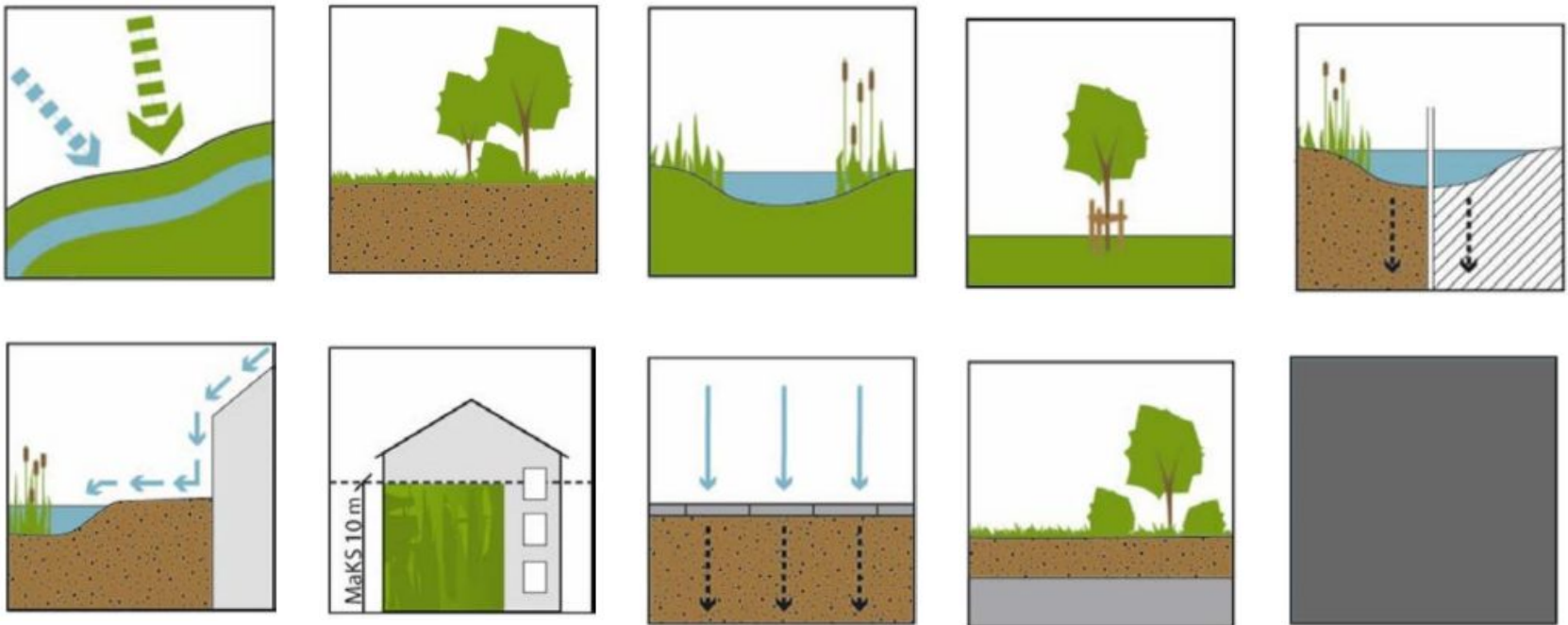
Planforslag og søknad om tiltak skal identifisere, dimensjonere og sikre arealer for overvannshåndtering og flomveier i tre trinn i tråd med Trondheim kommunes VA-norm og sanitærreglement.

Ytterligere bestemmelser knyttet til hvert trinn.....

§ 12.2 Blågrønn faktor

Alle planforslag skal dokumentere at [Trondheim kommunes norm for blågrønn faktor](#) kan oppfylles ved gjennomføring av planen.

Ved tiltak som er omfattet av pbl § 20-3, søknadspliktige tiltak med krav om ansvarlige foretak, skal Trondheim kommunes norm for blågrønn faktor oppfylles.

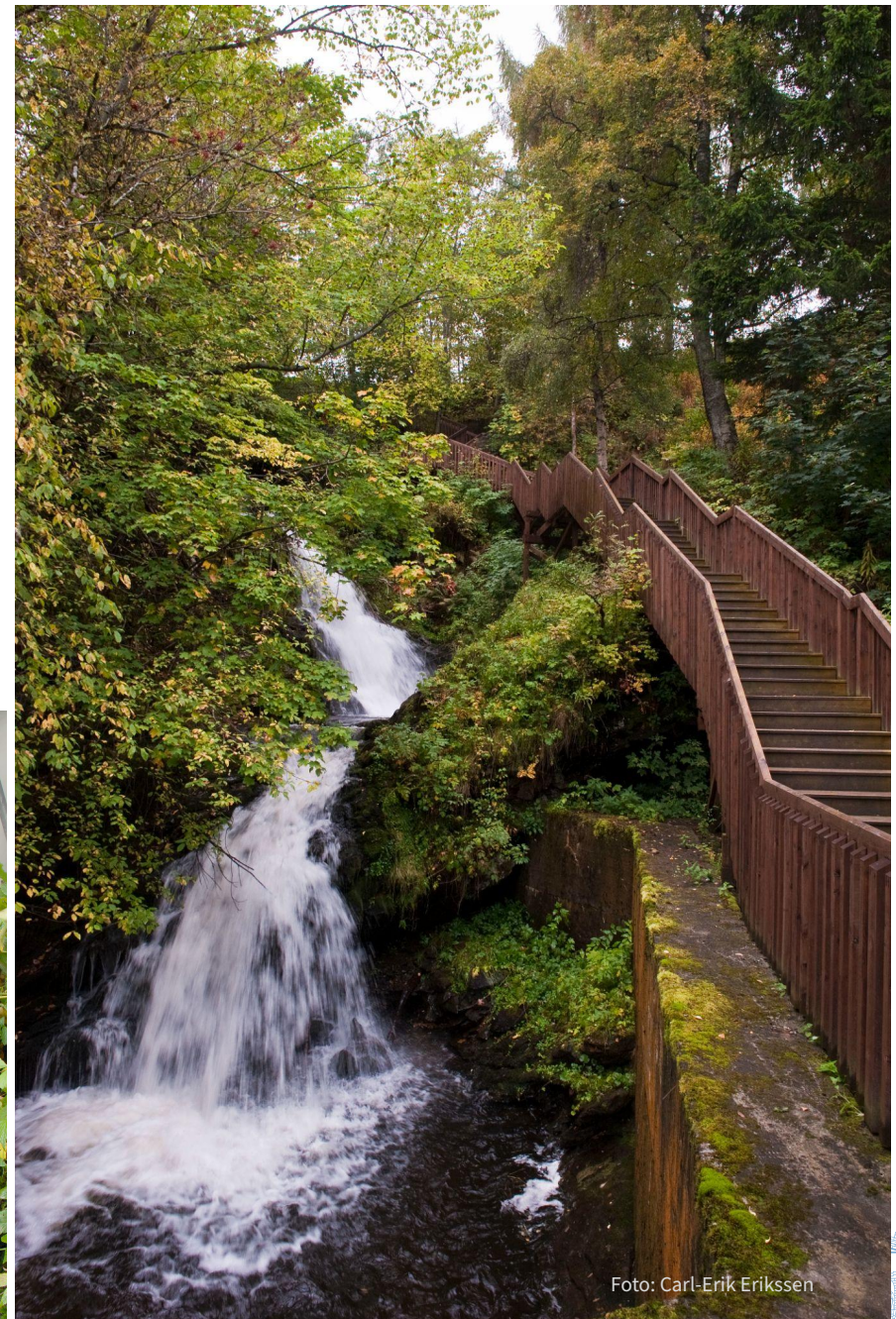


Arealbasert regnestykke hvor det gis poeng for arealtyper, tilleggskvaliteter og områdetiltak. Normtall som skal oppfylles settes ut fra type bebyggelse og sone



§ 12.3 Vassdrag

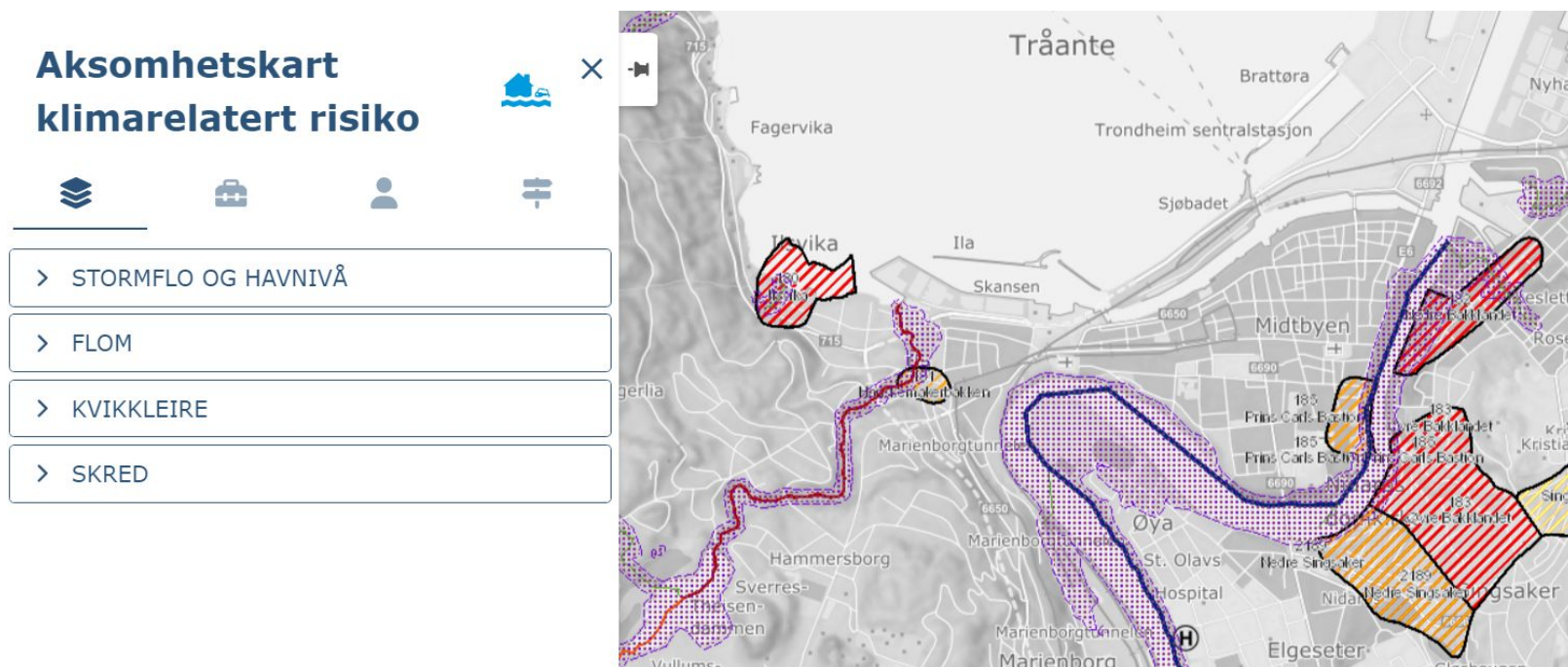
- Økologisk funksjon skal ivaretas.
- Lukking av vassdrag tillates ikke.
- Gjenåpning og restaurering skal sikres.
- Kantvegetasjon skal ivaretas og reetableres (minimum 10/ 50 meter).



§ 16.1 Klimarelatert risiko

Ved planforslag og nye byggetiltak innenfor arealer markert i Trondheim kommunes aktsomhetskart Klimarelatert risiko skal ROS-analysen alltid omfatte klimarisiko.

Planforslag og byggesøknader skal sikre nødvendige avbøtende tiltak mot klimarelatert risiko. Tiltakene skal ivareta og styrke naturmangfold, økologiske funksjoner og opplevelseskvaliteter.



Nytt aktsomhetskart er under utarbeidelse





Takk for meg

birgitte.johannessen@trondheim.kommune.no

Foto: Terese Samuelsen