



Ny veileder om pårørende i helse- og omsorgstjenesten

liv

forneoyd

glad

omsorg

helse

aktivitet

Hvorfor en ny veileder om pårørende?



Forrige pårørendeveileder 2008

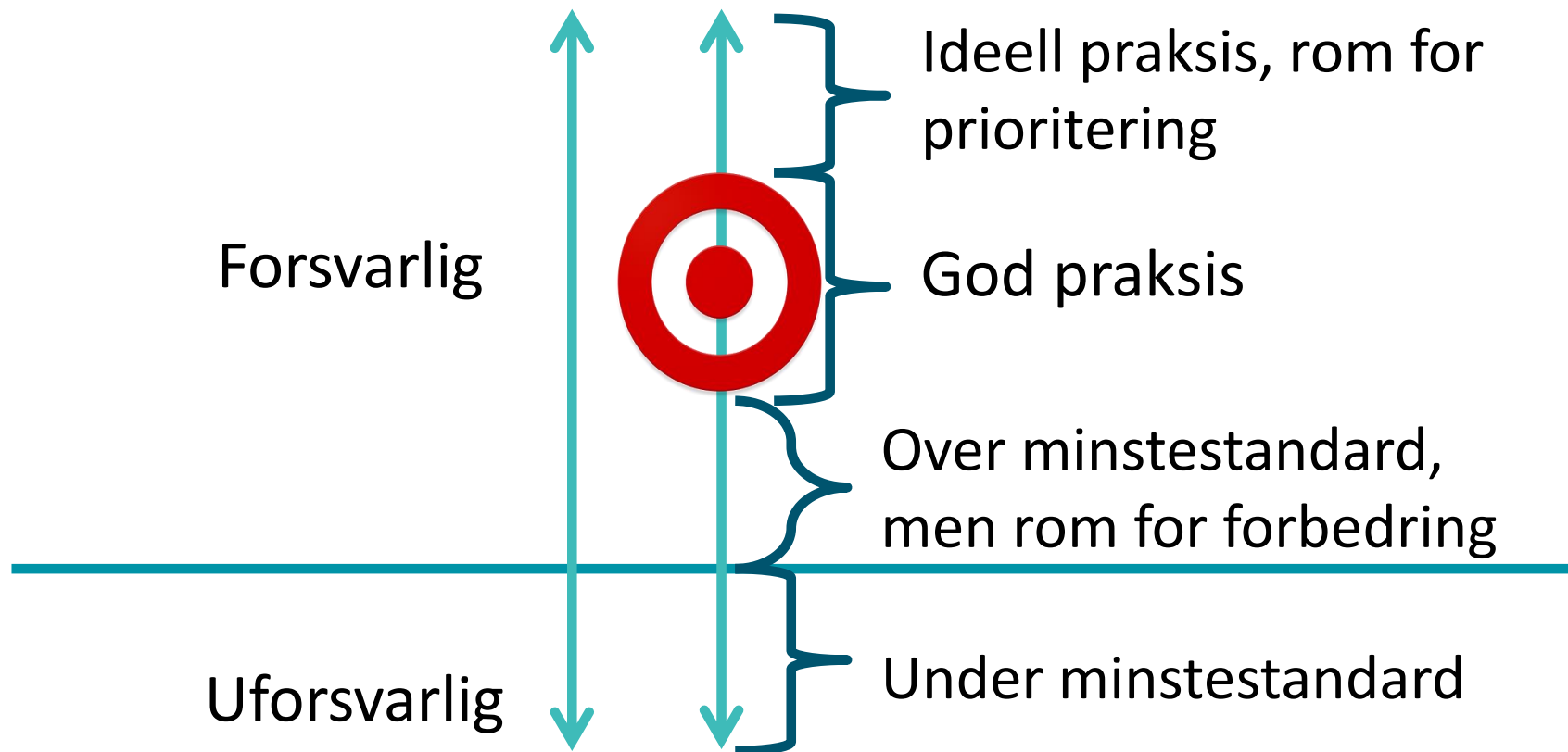


Regelverk om barn som pårørende 2010



Program for en aktiv og fremtidsrettet pårørendepolitikk 2013

Målet med veilederen



Hovedmålgrupper



- Ansatte som møter pasienter, brukere og pårørende
- Ledere og fagansvarlige med ansvar for rutiner og opplæring
- Elever og studenter innen helse- og sosialfag

Søk i veilederen



Helseforetak og kommuners plikter overfor pårørende >

Avklare hvem som er pårørende, deres rolle, og føre journal >

Involvere pårørende i utredning, behandling og oppfølging av pasient eller bruker >

Informasjon og støtte til barn som pårørende >

Støtte familie og andre pårørende >

Etiske dilemmaer i møte med pårørende >

Arbeidsprosess og kunnskapsgrunnlag >

Viktige begreper

Skal og må	Lov- eller forskriftsfestet, eller så klart faglig forankret at det sjelden vil være forsvarlig ikke å gjøre som beskrevet.
Bør	Sterk anbefaling fra Helsedirektoratet.
Kan	Eksempel eller anbefalt forslag til hvordan man kan handle for å oppnå et lovkrav eller en sterk anbefaling

*”Vi vet nok om ”hva” og ”hvorfor”.
Veilederen må si noe om ”hvordan”*

Pårørendes rettigheter

Jo mindre pasienten er i stand til å ivareta seg selv, jo flere rettigheter har pårørende. Pårørendes rettigheter gjelder både i spesialisthelsetjenesten og den kommunale helse- og omsorgstjenesten.



FOTO: JOHNÉR BILDBYRÅ AB

INNHold

- > Pårørendes rett til veiledning og informasjon
- > Foreldres rettigheter ved helsehjelp til barn
- > Rett til å representere en pasient som ikke kan ivareta seg selv
- > Rett til avlastningstiltak for å lette omsorgsbyrden
- > Rett til involvering ved tvungen helsehjelp
- > Pårørendes rett til å uttrykke sin mening

Pårørendes rett til veiledning og informasjon



SnaKketØyet
For å trygge voksne og barn
når foreldre er syke

SnaKketØyet





Film om pårørende – 2 minutter (Youtube)

Eksempler – fra innholdet i pårørendeveilederen

Legg til rette for en forutsigbar dialog



- Avklare forventninger og søke felles forståelse
- Gjensidig informasjonsflyt
- Fast kontaktperson, faste møtepunkter
- Avtale om kontakt utover faste møtepunkter

Snakk med pasienten om å dele informasjon med sine pårørende

Helsepersonell bør:

- lytte til og forstå pasientens grunner til ikke å dele sykdomsinformasjon
- fortelle om mulighetene til å dele enkelte opplysninger uten å dele alt
- oppfordre pasienten til selv å informere sine pårørende
- tilby felles samtale med pasient og pårørende eller å informere på vegne av pasienten

Involver pårørende når pasient/bruker mottar tjenester i deres felles hjem



Aktuelle temaer i dialogen med pasient og pårørende:

- Praktiske forhold som utstyr og tilrettelegging av boligen
- Tidspunkt for hjemmetjenester
- Følelsesmessige aspekter, hva er viktig for familien
- Hva kan redusere belastningen
- Veiledning ved uenighet – hva er en god løsning for familien som helhet?

Legg til rette for medvirkning når pasienten ikke kan ivareta interessene sine selv



- God tid til dialog med nærmeste pårørende
- Hva er pårørendes vurderinger av hva pasienten ville ha ønsket?
- Hva er erfaringer med f.eks. undersøkelser og behandling?
- Hva er erfaringer med andre tjenester?

Eksempler dilemmaer

- Uenighet mellom pasienten og pårørende
- Uenighet mellom ulike pårørende om hva som er det beste for pasienten
- Når helsepersonellens faglige vurderinger går på tvers av pårørendes vurderinger
- Når helsepersonellet vurderer at nærmeste pårørende ikke er en ressurs for pasienten

Kartlegg pårørendes behov for støtte

Momenter i kartleggingen:

- Omfanget av samlede oppgaver
- Fysiske og psykiske belastninger
- Ressurser, som kunnskap og nettverk
- Opplevelsen av mestring og motivasjon

Tilby pårørende veiledning i pleie- og omsorg

- Må fange opp endringer i situasjonen
- Bør tilby opplæring og veiledning til pårørende som er omsorgsgiver
- Tilby økte tjenester til pasienten/brukeren ved behov
- Bør avtale evaluering av samarbeidet.
- Kan ikke pålegge pårørende å ta på seg pleie og omsorgsoppgaver

Tilby pårørende veiledning i kommunikasjon med pasient/bruker



Aktuelle temaer:

- Kunnskap om sykdom og behandling
- Kommunikasjon i familien
- Hvordan støtte den som er syk og eventuelt motivere til å følge opp behandling
- Hvordan håndtere symptomer og avvikende atferd i familien
- Hvordan forebygge tilbakefall
- Problemløsningsstrategier og krisehåndtering

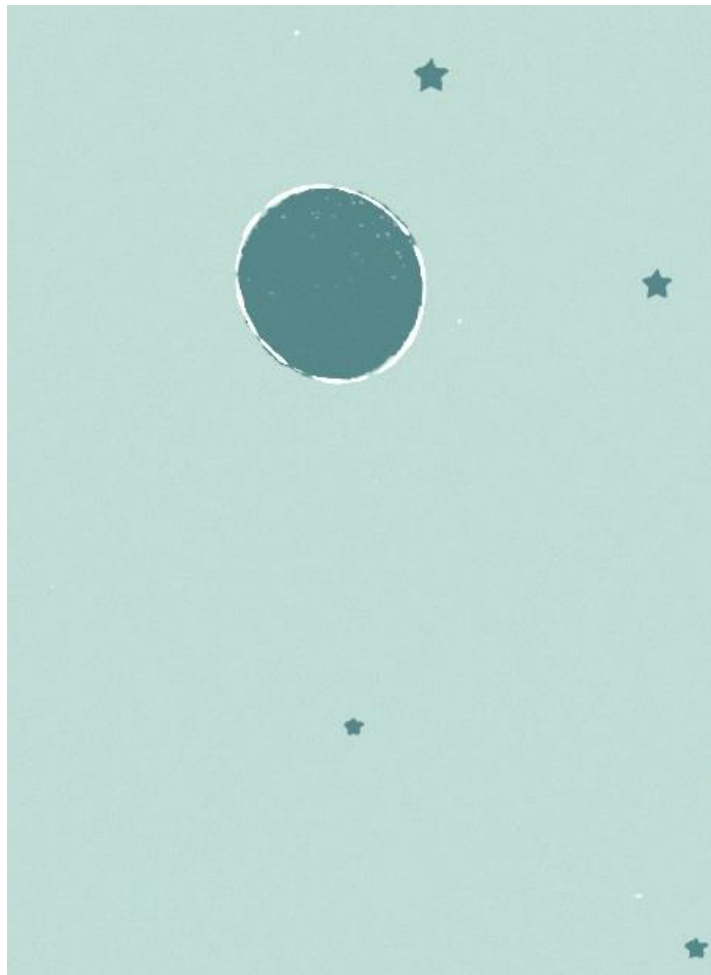
Snakk med pårørende om sammenheng mellom ressurser, belastninger og helse



Helsepersonell bør snakke med pårørende om:

- Vanlige fysiske og psykiske helseutfordringer ved det å være pårørende over tid.
- Hva pårørende selv kan gjøre for å ivareta egen helse og forebygge egen helsesvikt
- Å ta kontakt med egen fastlege ved behov

Støtte til pårørende ved livets slutt



- Veilederen foreslår samtaletemaer
- «Sjekkliste» for omsorg og praktisk støtte
- Hvordan legge til rette for at pårørende får snakke om åndelige og eksistensielle spørsmål
- Hvordan involvere pårørende når pasienten ønsker å dø hjemme
- Hvordan følge opp etterlatte i forbindelse med dødsfallet

Veiledning til familien – barn som pårørende

- Å støtte til barnet
- Å snakke om sykdom/behandling
- Hverdagen i barnehage og på skolen
- Fritidsaktiviteter og sosialt nettverk
- Gi mulighet til besøk på institusjonen
- Snakk om situasjonen til søsken



Enkle støttetiltak – barn som pårørende



- Sørg for at barn får møte andre som har opplevd det samme
- Tilby samtaler hos f.eks. helsesøster
- Lag en plan for krise eller sykdomsforverring sammen med familien
- Lytt alltid til erfaringer og bekymringer fra barn/unge som bor alene med en pasient
- Bidra til å ivareta barnet også når samtykke ikke oppnås

Implementering

Veilederen beskriver god praksis i pårørendearbeidet

- Hjelpemiddel for tjenestene
- Ved gjennomgang av rutiner og systemer i tjenesten
- Ved opplæring og kompetanseutvikling
- Fylkesmannen kan den som en målestokk ved tilsyn

Kontaktperson i Helsedirektoratet

Therese Opsahl Holte

E-post: therese.opsahl.holte@helsedir.no

Telefon: 24 16 31 24

