

# Gjødselbruksforskrifta

Våronnmøte NLR 18. mars 2026

Kjellfrid Straume og Solfrid Mygland



Statsforvalteren i Agder





# Noen viktige endringer



**Forskrift om lagring og bruk av gjødsel mv.**

**Dato** FOR-2025-01-29-115

**Departement** Helse- og omsorgsdepartementet, Klima- og miljødepartementet, Landbruks- og matdepartementet

**Ikrafttredelse** 01.02.2025, 01.01.2026, 01.01.2027, 01.01.2030

**Endrer** FOR-2003-07-04-951

**Hjemmel** LOV-1981-03-13-6-49, LOV-1981-03-13-6-491, LOV-1981-03-13-6-492, LOV-1995-05-12-23-83, LOV-1995-05-12-23-831, LOV-2003-12-19-124-43, LOV-2003-12-19-124-46, LOV-2003-12-19-124-47, LOV-2003-12-19-124-49, LOV-2003-12-19-124-51, LOV-2003-12-19-124-511, LOV-2003-12-19-124-512, LOV-2003-12-19-124-513, LOV-2003-12-19-124-514, LOV-2003-12-19-124-515, LOV-2003-12-19-124-517, LOV-2003-12-19-124-518, LOV-2003-12-19-124-523, LOV-2003-12-19-124-533, FOR-2003-12-19-1790, LOV-2011-06-24-29-48

**Kunngjort** 04.02.2025 kl. 14.35

---

**Hjemmel:** Fastsatt av Klima- og miljødepartementet, Landbruks- og matdepartementet og Helse- og omsorgsdepartementet 29. januar 2025 med hjemmel i lov 13. mars 1981 nr. 6 om vern mot forurensninger og om avfall (forurensningsloven) § 9, § 81 og § 82, lov 12. mai 1995 nr. 23 om jord (jordlova) § 3 og § 11 første ledd, lov 19. desember 2003 nr. 124 om matproduksjon og mattrygghet mv (matloven) § 5, § 6, § 7, § 9, § 11, § 12, § 14, § 15, § 17, § 18, § 23 og § 33, forskrift 19. desember 2003 nr. 1790 om myndighetsfordeling etter lov om matproduksjon og mattrygghet mv. og lov 24. juni 2011 nr. 29 om folkehelsearbeid (folkehelseloven) § 8 andre ledd.

**EØS-henvisninger:** EØS-avtalen vedlegg XX kap. II nr. 13b (direktiv 91/676/EØF) og kap. V nr. 32 (direktiv 86/278/EØF som endret ved forordning (EU) 2019/1010).

---

**Kapitelloversikt:**

Kapittel 1. Innledende bestemmelser (§§ 1 - 3)

Kapittel 2. Krav til oppsamling og lagring av organiske gjødselvarer (§§ 4 - 13)

Kapittel 3. Krav til bruk av gjødselvarer (§§ 14 - 21)

Kapittel 4. Særlige bestemmelser om bruk av gjødselvarer med avløpslam (§§ 22 - 23)

Kapittel 5. Særlige bestemmelser om bruk av gjødselvarer der bruken reguleres ut fra gjødselvarens tungmetallinnhold (§§ 24 - 25)

Kapittel 6. Krav til plan og dokumentasjon (§§ 26 - 29)

Kapittel 7. Tilsyn, klage, straff mv. (§§ 30 - 34)

Kapittel 8. Ikrafttredelse, overgangsregler og endring av forskriften (§§ 35 - 37)

- Tidligere spredefrist på høsten
- Fosforgrenser som gradvis strammes inn (medfører økt arealbehov)
- Regelverket gjelder nå alle gjødselslag, inkl. mineralgjødsel
- Trenger godkjenning for å gjødsle innmarksbeite også med mineralgjødsel
- Gjødseljournal og dokumentasjon
- Kommunen har mindre myndighet til å gi dispensasjoner mm.



# Frist for spredning fra 2027

- Agder: frist 15. september.
- Hovedregelen er å høste eller etablere plantevekst etter siste spredning.
- Frist om våren 1. mars.

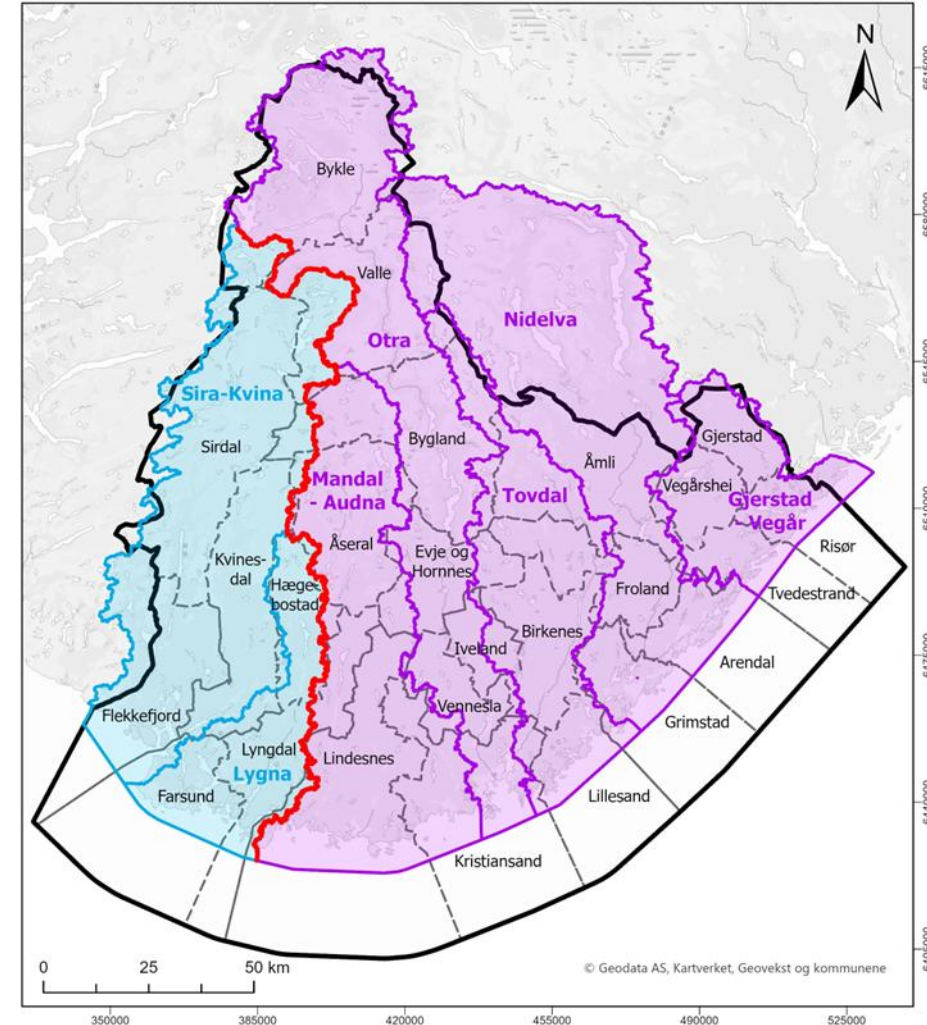


# Frist for spredning 2026

Frem til 2027 gjelder følgende frister for Agder (§ 36):

- Østre og midtre områder av Agder (§ 36,1 a)\*: frist 1. november for nedmolding, 1. september for overflatespredning
- Vestre områder av Agder (§ 36,1 c)\*: frist 1. november for nedmolding, 15. september for overflatespredning

NB: lengre overgangstid for foretak som har for lite lagerkapasitet til å overholde nye frister



Målestokk: 1:1 100 000 i A4  
Koord.sys: ETRS 1989 UTM sone 32  
Kartdata: Miljødirektoratet og Kartverket  
Grunnkartdata: Geodata AS, Kartverket,  
Geovekst og kommunene  
Kartproduksjon: Statsforvalteren i Agder



# Lagerkapasitet

- Krav om lagerkapasitet for minimum 8 mnd produksjon, og frem til lovlig spredning



# Fosforgrense

	Fra 2025	Fra 2027	Fra 2030	Fra 2033
Agder	3,5 kg P/daa	2,8 kg P/daa	2,5 kg P/daa	2,3 kg P/daa
Innmarksbeite	2 kg P/daa			

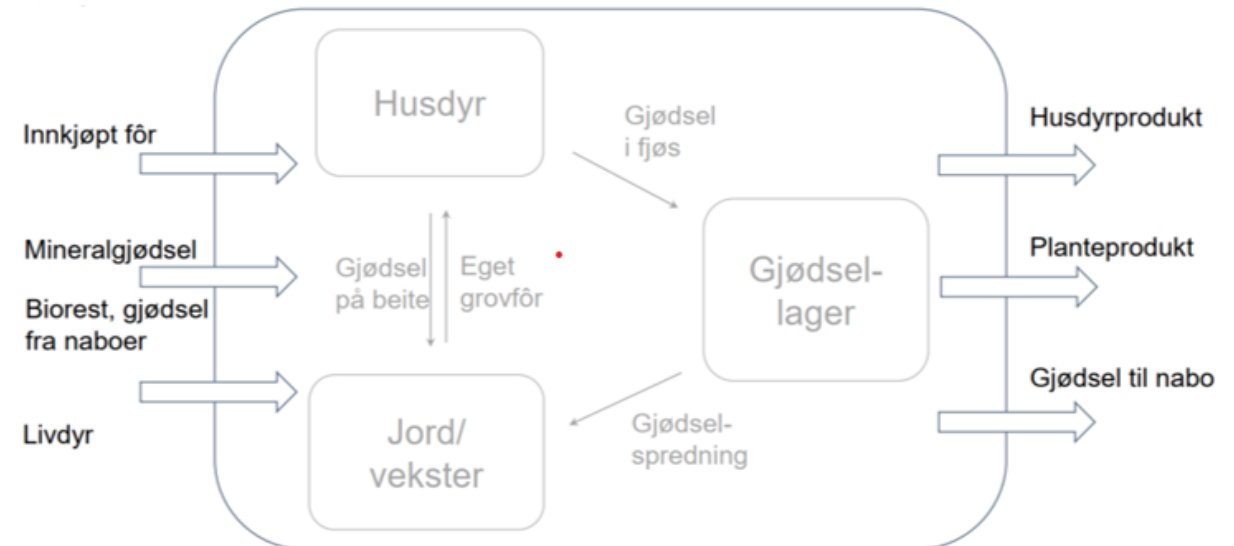
- som felles grense for alle gjødselslag, inkl. mineralgjødsel
- valgmulighet mellom å rette seg etter grenser eller etter krav om balanse
- adgang til høyere fosfortilførsel for særlig fosforkrevende vekster (potet og grønnsaker)
- SF kan etter søknad gi tillatelse til tilførsel av mer enn grensene dersom foretaket dokumenterer reelt behov ut fra
  - avlingens fosforopptak
  - lave fosfornivåer i jord, f.eks. på nydyrka areal



# Valgmulighet – balanse gjødsling

Følge fosforgrensen, eller rette seg etter krav om fosforbalanse

- Fosforstrømmer inn til gårdsdriften må ikke være større enn fosforstrømmer ut (forhold 1:1 eller bedre)
- Skal gjelde for en 3-årsperiode av gangen
- Meldeplikt





# Valgmulighet – balanse gjødsling

Landbruksdirektoratet og Miljødirektoratet skal utrede et alternativ:

- Fosforbalanse på jordet
- Krever i tilfelle forskriftsendring



# Noen aktuelle tilpasninger for berørte foretak

- Balansegjødsling
- Overgang til lavfosfat-gjødsel og mineralgjødsel uten fosfor
- Skaffe større arealgrunnlag – nydyrking, gjenoppta areal ute av drift, opparbeide mer innmarksbeite (må bli godkjent som spredeareal)
- Omfordeling til ledig areal i mindre eller større avstand
- Storskalaløsninger for omfordeling av husdyrgjødsel



# Diverse aktuelle krav

Se mer i forskriften om:

- dyrehold utendørs (§ 6)
- bakkelagring av faste gjødselslag (§ 8)
  - organisk gjødsel som blir omdanna i lagringsperioden kan lagres i 3 år – hestegjødsel og talle
- rundballer og annen midlertidig lagring av fôr (§ 9)
  - rundballer kan lagres direkte på bakken, men de kan ikke ligge i mer enn 3 år.



# Gjødsling på innmarksbeite krever godkjenning som spredeareal

- Godkjenning av kommunen kreves:
  - legge til rette for gjødsling der det er ønskelig
  - skjerme mot gjødsling der det er uønsket
- Todelt løsning for søknad:
  - beite godkjent bare for mineralgjødsel (og ev. kalk)
  - beite med godkjenning generelt for alle gjødselslag (også husdyrgjødsel)
- Generelt:
  - Maks 2 kg fosfor per dekar
  - Avstand til vassdrag: minst 6 meter



# Spreddeareal på innmarksbeite

## Husdyrgjødsel:

- All bruk av husdyrgjødsel på innmarksbeite krever godkjenning av kommunen.
- De som har dokumentasjon med tidligere godkjenning slipper ny godkjenning



# Spreddeareal på innmarksbeite

## Mineralgjødning:

- Krav om godkjenning også for bruk av mineralgjødning på innmarksbeite.
- Overgangsperiode frem til ut 2027: Det er tillatt å spre mineralgjødning på beite som hittil er tilført mineralgjødning.
- Fra 2028: Alle innmarksbeiter må ha godkjenning av kommunen for å kunne spre mineralgjødning der.



# Spredeareal på innmarksbeite



Foto: Kjetil Fadnes, NIBIO

- Godkjenning av innmarksbeiter som spredeareal skal være tuftet i fôrbehov og ikke gjødseloverskudd.
- Kommunen skal innrapportere godkjent areal i offentlig register

	2025	2026	2027	2028	2029	2030	2031	2032	2033-->
<b>Krav til spredetidspunkt</b>	Omtrent samme krav som tidligere, se veiledning		Kravene i ny forskrift gjelder. Se veiledning for hva som gjelder ditt område.						
<b>Innmarksbeite som spredeareal for husdyrgjødsel</b>	Søknadspliktig. Godkjenninger gitt før 1.feb. 2025 gjelder fortsatt, såfremt arealet oppfyller definisjon av innmarksbeite i § 3 bokstav i. Tidligere godkjenninger kan oppheves.								
<b>Innmarksbeite som spredeareal for mineralgjødsel</b>	Tillatt så lenge du har gjødslingsplan fra 2022 eller 2023 som viser at det ble brukt mineralgjødsel før 1. feb. 2025			Søknadspliktig					
<b>Gjødslingsplan</b>	Som før	Kravene i ny forskrift gjelder.							
<b>Gjødslingsjournal, inkl. oversikt over mottatt gjødsel &gt; 75 kg P</b>	Ikke krav	Kravene i ny forskrift gjelder.							
<b>Innrapportering av opplysninger om bortskaffelse av gjødsel &gt;75 kg P</b>	Kravet gjelder fra det tidspunkt Landbruksdirektoratet bestemmer								
<b>Jordprøver</b>	Jordprøver tatt før 2025 er godkjent såfremt de er kartfestet og gir informasjon om jordart, pH, P-AL og moldinnhold.					Jordprøver skal tilfredsstillere krav i ny forskrift			
<b>Innrapportering av analyseresultat fra jordprøver</b>	Kravet gjelder fra det tidspunkt Landbruksdirektoratet bestemmer								
<b>Bruk av gjødselvarer med avløpslam</b>						Ikke tillatt hvis P-AL $\geq 14$ . Siste jordprøve maks 2 år gammel. Det kan maks tilføres 25 kg P/daa over en tiårsperiode.			



# Gjødslingsplan – frå 2026

- Krav om gjødslingsplan ved > 25 daa (> 5 daa ved potet og grønsaker)
  - innhald i plan mykje likt som tidlegare (sjå § 26)
- Unntatte frå krav om gjødslingsplan (< 25 eller 5 daa) har likevel krav om
  - å gjødsle etter behov
  - å føra gjødseljournal



# Flerårig gjødslingsplan

- Treng ikkje godkjenning frå kommunen – føretaket må sjølv vurderer om same planen kan nyttast over fleire år.
- Kriteria er mykje likt som tidlegare: Enkel driftsform, lite variasjon i arealbruken eller ekstensiv driftsform som gjer at gjødslingsbehovet varierer lite på dei ulike skifta frå år til år. Døme:
  - einssidig grasproduksjon med mykje varig grasmark eller frukt- og bærfelt
  - ekstensiv driftsform < 75 % av normgjødsling
- Ny plan må lagast ved endra gjødsling, nye jordprøvar, osv.



# Jordprøver

Differensiering i krav til maks. alder:

< 8 år (§ 26), unntatt:

< 4 år (balanse gjødsling § 20 og poteter og grønnsaker § 21)

< 2 år (avløpsslam § 22)

§ 29 har krav til uttak og analyser:

- Jordprøver skal vera representative etter jordvariasjon, storleik og form på arealet.
- Analyseresultat for P-AL-verdi, pH, jordart, moldinnhald.
- Resultat skal inn i offentleg register (frå tidspunktet Ldir bestemmer).



# Journal over bruk av gjødselvare

- kvar det er gjødsla (kart)
- når det er gjødsla (dato)
- kva for type og mengde gjødsel som er brukt
- kor mykje fosfor og nitrogen som er tilført kvart areal/skifte
- kor mykje fosfor og nitrogen totalt på arealet til føretaket i kalenderåret
- klar til eventuell kontroll 1. november og oppbevarast i 5 år





# Journal over mottak av gjødselvare og levering/bortskaffing av organisk gjødselvare

Krav til journal/dokumentasjon ved mottak eller levering/bortskaffing > 75 kg fosfor.

- type og mengde
- mengde totalfosfor  
(dersom avløpsslam også plantetilgjengeleg fosfor)
- dato for mottakinga/leveransen
- mottakar/leverandør
- klar til eventuell kontroll 1. november og oppbevarast i 5 år





# Korleis rekna ut fosformengde i husdyrgjødsel?

Rekna total mengde i husdyrgjødsel etter normtal per dyr:

- Sjå vedlegg 1 i [forskrifta](#).
- Fosforkalkulator – lenke i teksta i rettleiinga:  
[Kor mykje gjødsel \(fosfor og nitrogen\) kan du spreie – Landbruksdirektoratet](#)
- $P/m^3 = \text{mengde fosfor totalt} / \text{totalt volum husdyrgjødsel}$
- Eventuelt bruka P-tal frå eigne analysar i gjødseljournal.



# Oppfølging av krav til gjødslingsplan m.m.

Kommunen fører tilsyn og kan fatta vedtak.

- Ikkje lenger avkorting i produksjonstilskot for manglande gjødslingsplan.
- Framleis avkorting i regionalt miljøprogram – oppdatert rundskriv kjem i mai/juni.
- Oppfølging etter forurensningslova? Under avklaring mot Miljødirektoratet.



# Hjemler til strengere og mer lempelige krav eller dispensasjon, utdrag relatert til Agder

- SF kan stille strengere krav til lagring og spredning (§ 31 bokstav a og g).
- SF kan stille krav til gjennomføring av avbøtende tiltak ved dyrking av radkulturer (§ 31 bokstav e).
- Kommunen kan gi tidsbegrenset dispensasjon til gjødsling utenom godkjent spredeareal ved etablering av nye innmarksbeiter (§ 32)
- SF kan i særlige tilfeller og etter søknad gi dispensasjon fra krav i forskriften (§ 32)

Slike enkeltvedtak/ dispensasjoner skal innrapporteres til offentlig register.



# Regelverk og veiledning

- [forskrift om lagring og bruk av gjødsel mv. – Lovdata](#)
- [forskrift om lagring og bruk av gjødsel mv. – kommentarer til regelverk – Landbruksdirektoratet](#)

Veiledning for bonden:

- [Rettleiing til gjødselbrukforskrifta – Landbruksdirektoratet](#)
- [Fosforkalkulator - Landbruksdirektoratet](#)

# Spørsmålsrunde



Statsforvalteren i Agder

Facebook Statsforvalteren i Agder  
Nettside [statsforvalteren.no/agder](https://statsforvalteren.no/agder)