

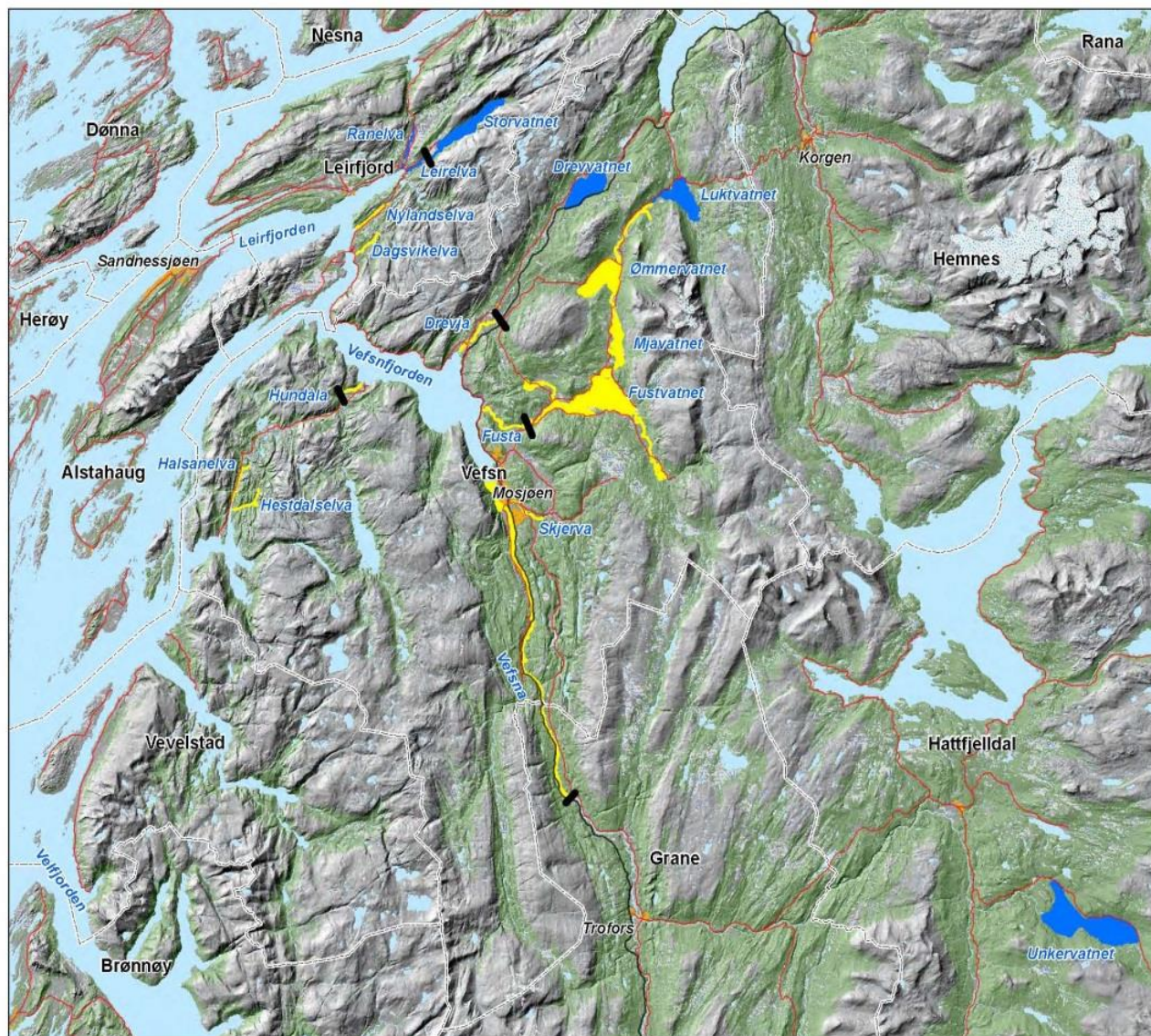


Bevaring og reetablering av fiskebestandene i Vefsnaregionen fram til friskmelding (2017)

- Laks
- Sjørørret
- Sjørøye (Leirelvvassdraget/Storvatnvassdraget)
- Innlandsørret og innlandsrøye (innsjøene i Fustavassdraget)

Målsetting for arbeidet

- Minimere effekten av lakseparasitten *G. salaris* og bekjempelsesaksjonene på berørte fiskebestander
- Tre hovedaktiviteter:
 - Bevaring og reetablering av laksebestandene i Vefsna, Fusta, Drevja, Halsanelva og Hestdalselva
 - Bevaringstiltak for sjøørretbestandene i Vefsna, Fusta og Drevja samt bestandene av sjøørret og sjørøye i Leirelvvassdr./Storvatnvassdr.
 - Bevaringstiltak for stasjonær ørret og røye i Fustavassdraget



Smitteregion Vefsna

G. salaris påvist (10 vassdr.)

Vefsna 1978

Fusta og Drevja 1980

Hundåla 1992

Leirelva 1996/2006

Ranelva 2006

Halsanelva 2002/2004

Hestdalselva 2002/2006

Innsjøer Fusta 2009

Dagsvikelva og

Nylandselva 2010

Status

— Kunstig etablert sperre

■ *G. salaris* påvist

■ *G. salaris* ikke påvist



0 5 10 Km

Organisering av arbeidet

- Miljødirektoratet har det overordna nasjonale av ansvaret
- Plan utarbeidet 2008, revidert 2013 og 2017 (til 2023)
- Koordineringsgruppe (styringsgruppe):
Miljødirektoratet, Fylkesmannen, Mattilsynet, Veterinærinstituttet (sekretær)
- Arbeidsgruppe (reetableringsgruppe):
Veterinærinstituttet (prosjektleder), Fylkesmannen, Miljødirektoratet, regulantene, elveeiere/grunneierlag, MON, JFF, interesseorg., kommunene
- Frivillige fra lag og foreninger har bidratt i det praktiske arbeidet ute i vassdragene - en «kjempestor dugnad»

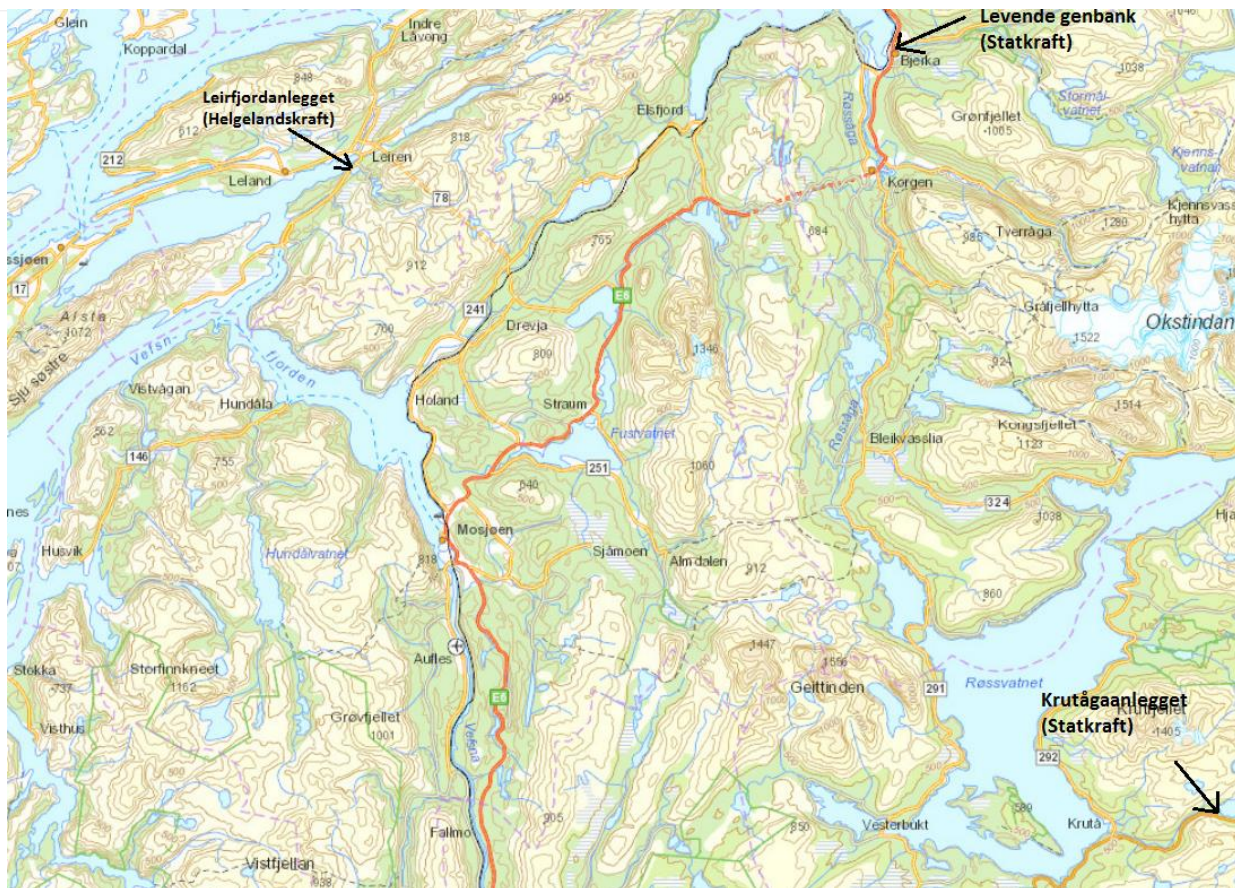
Bevaring og reetablering av laks

- Laksestammene i Vefsna, Fusta, Halsanelva og Hestdalselva er bevart i levende genbank (Statkraft Bjerka). Stamfiske 1994 - 2012.
Halsanelva/Hestdalselva 2008 - 2011.

Familier i produksjon per 01.01.2013: Vefsna 110,
Fusta 56, Halsanelva 40, Hestdalselva 25

- Melke i «frossen genbank».
Stamfiske 1986 - 2011.

Beholdning per 01.01.2013: Vefsna 373, Fusta 241,
Halsanelva 26, Hestdalselva 24



Sentrale anlegg

Levende genbank på Bjerka: Genetisk materiale fra laksestammene i Vefsna, Fusta, Halsanelva og Hestdalselva. Produksjon av rogn for overføring til Leirfjordanlegget og for utplanting direkte i elvene.

Leirfjordanlegget: Produksjon av smolt, ungfisk og yngel av laks for utsetting i elvene. Ufora yngel av sjørret for utsetting i Fustavassdraget i 2011 og 2012.

Krutåganlegget: Produksjon av yngel og settefisk av røye og ørret fra innsjøene i Fustavassdraget for utsetting i 2013 og 2014.

Gjennomført og planlagt utsetting av laks

Elv/år	2013	2014	2015	2016	2017	2018	2019	2020	2021	2022	2023
Vefsna											
Smolt	17 325	109 625	88 743	96 705	108 120	60 000	30 000				
Yngel og settefisk	193 732	55 424	148 047	83 115	323 145	400 000	500 000	500 000	Nødv. ant.	Nødv. ant.	Nødv. ant.
Rogn	66 278	100 000	100 000			200 000	200 000	200 000	Nødv. ant.	Nødv. ant.	Nødv. ant.
Fusta											
Smolt	3 051	15 327	12 753	11 367	5 453	15 000	10 000	10 000			
Yngel og settefisk		240 323	384 408	12 876	66 018	100 000	100 000	100 000	Nødv. ant.	Nødv. ant.	Nødv. ant.
Rogn		187 584			129 000				Nødv. ant.	Nødv. ant.	Nødv. ant.
Drevja											
Smolt	8 006		4 945	5 499	8 872	6 000	6 000	6 000			
Yngel og settefisk	21 331	3 691	45 294	25 750	53 935	25 000	25 000	25 000	Nødv. ant.	Nødv. ant.	Nødv. ant.
Rogn		62 528							Nødv. ant.	Nødv. ant.	Nødv. ant.
Halsan											
Smolt			3 756	2 663	2 336	5 000					
Yngel og settefisk			71 938	2 423	59 199	50 000					
Rogn		130 688	95 680	134 485	145 000						
Sum individer	309 723	905 180	967 371	374 883	602 038	861 000	963 000	933 000			

Bevaringstiltak for sjøørret og sjørøye

- Oppflytting av sjøørret forbi stengte fisketrapper i Vefsna, Fusta og Drevja. 1992 - 2001 kun visuell kontroll. 2008 - 2017 genetisk artstest og dobbel saltbehandling
- Oppflytting av sjøørret og sjørøye forbi fiskesperra i Leirelva (2008 - 2017). Visuell sortering og saltbehandling.
- Oppfisking av sjøørret i Fusta, Drevja og Vefsna før rotenonbehandlingene i 2011 og 2012 – oppbevaring i sjømerder + stryking (Fusta)

Oppflytting av sjørret og sjørøye 1992 - 2001, 2008 - 2017

År	Sjørret				Sjørøye
	Vefsna	Fusta	Drevja	Leirelva	Leirelva
1992	2 400	5 563			
1993	2 300	5 510	3 200		
1994	1 518	3 784	2 135		
1995		1 983	900		
1996		830	400		
1997	140 000 yngel + 10 000 1-somrig	728	950		
1999		511	543		
2000		1 001	1 200		
2001			1 627		
Sum 1992-2001	6 218	19 910	10 955		
2008	329	297	264	2045	529
2009	864	994	372	1246	914
2010	313	134*	304	722	309
2011	639	191*	236	865	707
2012	150	134*	21	219	565
2013	50	18		150	550
2014	103	61	30	153	258
2015	439	188	184	508	213
2016	314	333	173	536	208
2017	260	299	244	387	184
Sum 2008-2016	3 461	2 649	1 828	6 831	4 437

Bevaringstiltak for stasjonær ørret og røye i Fustavassdraget

- Gyro påvist på røye i Fustvatnet i 2009
- Bestandskartlegging og gentesting i 2011 (Ferskvannsbiologen AS og UNIT)
- Innsamling av stamfisk av ørret og røye i 2011 og 2012. Fra innsjøene og tre tilløpselver
- Stryking og innlegging av rogn i Statkrafts anlegg ved Krutåga i Hattfjelldal
- Bekjempelsesaksjon høsten 2012 (Ømmervatn, Mjåvatn og Fustvatn med elver)
- Utsetting i 2013 og 2014

Stamfiske og utsetting av stasjonær røye og ørret i Fustavassdraget

Type fisk	Antall stamfisk	Antall rogn	Stadium ved utsetting	Utsettingssted	Tidspunkt
Røye	257	60 000	Settefisk 1+/2+	Innsjøer	Sommer 2014
Ørret	390	95 000	0+/1+/2+	Innløpselver Innsjøer	Sommer 2013 og 14 Vår 2014
Totalt	647	155 000			

Evaluering av tiltak

- **Gytedefisktellinger (dykking) på høsten**
- Overvåkingsfiske i Vefsna, Fusta og Drevja - registrering av andel utsatt fisk
- Yngel- og ungfiskundersøkelser
- Fiskeundersøkelser på stasjonær ørret og røye i Fustavassdraget - bestandsstatus, rekruttering

Gytefisktellinger inkl. oppslipp - 2017

Elv	Små-laks	Mellom-laks	Storlaks	Sum laks	Sum sjørørret	Sum sjørøye
Vefsna	1 330	1 919	1 025	4 274	2 686	
Oppgang Laksfors	503	726	388	1 616	664	
Sum Vefsna (til Fellingfors)	1 833	2 645	1 413	5 890	3 350	
Fusta*				353	604	
Drevja**				457	378	
Leirelva***	54	7	3	64	749	184
Ranelva	177	19		196		
Halsanelva	91	45	4	140	7	

Fusta*: Svært dårlig sikt. Strekingen mellom utgangen av Jomfrurenna og Årem ble ikke svømt.

Drevja**: Brukbar sikt. Kun 1,3 km elv ble svømt.

Leirelva***: Svært liten vannføring. Fisk hadde trolig forlatt vassdraget.

Vurdering: GBM for laks i Vefsna, Fusta, Drevja, Ranelva og Halsanelva ble nådd med god margin i 2017.

