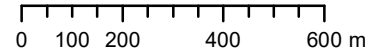


Svingervann naturreservat

Kristiansand kommune, Vest-Agder

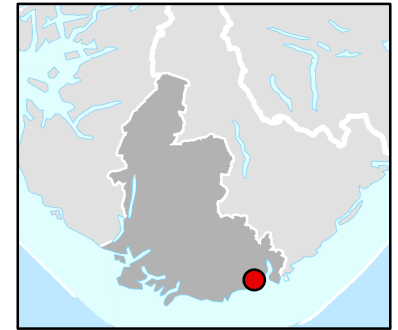
— Grense for verneområde

- - - Sti, jf. verneforskrift

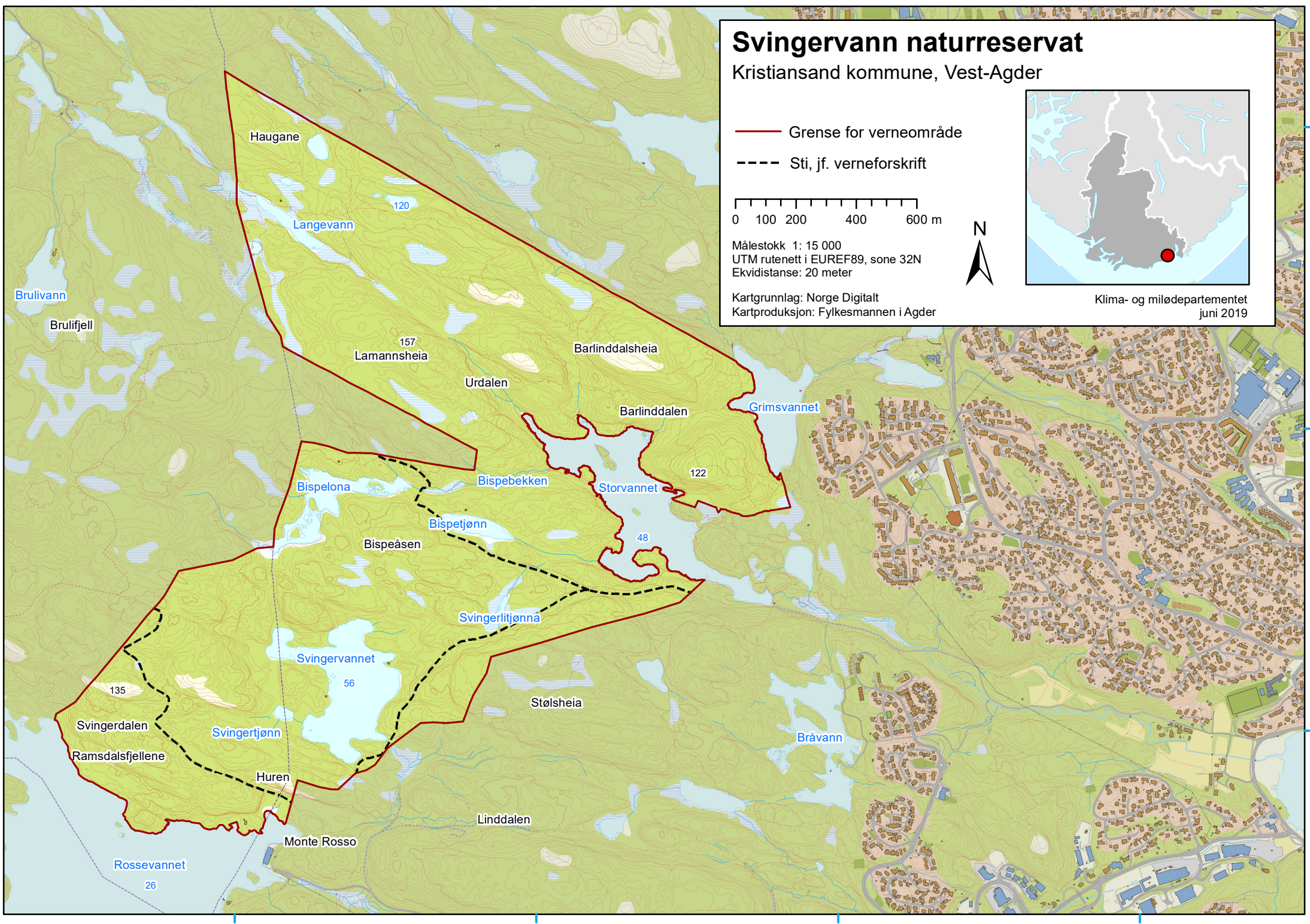


Målestokk 1: 15 000
UTM rutenett i EUREF89, sone 32N
Ekvidistanse: 20 meter

Kartgrunnlag: Norge Digitalt
Kartproduksjon: Fylkesmannen i Agder



Klima- og miljødepartementet
juni 2019



Brulivann

Brulifjell

Haugane

Langevann

120

157
Lamannsheia

Urdalen

Barlinddalsheia

Barlinddalen

Grimsvannet

Bispelona

Bispebekken

Storsvannet

122

Bispetjønn

Bispeåsen

48

Svingerlitjønn

Svingervannet

56

Stølsheia

135

Svingerdalen

Svingertjønn

Ramsdalsfjellene

Huren

Monte Rosso

Linddalen

Rossevannet

26

435000

436000

437000

438000

6444000

6443000

6442000