



Nettmøte 3 8. november



Statsforvaltaren i Vestland



Facebook @SFVestland

Twitter @SFVestland

www.statsforvaltaren.no/



Tema for timen

- ❖ Grovfôrutrekning (kode 540 og 541)
- ❖ Produksjons- og avløysartilskot til hestehald
- ❖ Driftsoverdraging midt i søknadsåret
- ❖ Tilskot til avløysing
- ❖ Tema frå dykk





Fastsetjing av grovfôrareal med rett på tilskot




- Tal dyr føretaket disponerar og kilo selt grovfôr vert lagt til grunn for kor stort innmarksbeiteareal og kor stort anna grovfôrareal føretaket maksimalt kan få tilskot til
- Forklart i *Produksjonstilskudd og avløsertilskudd – beregningsveiledning* [9. Areal- og kulturlandskapstilskudd – Landbruksdirektoratet](#)

Grovfôrbergning



Grunnopplysninger	Behandling
Areal - eiendommer	
Areal - vekster	
Antall dyr	
Dyr på beite	
Bevaringsverdige husdyrraser	
Solgt grovfôr	
Frukt, bær, grønt og potet	
Avløsning	
Egenerklæringer	
Avkortinger	
Dokumentasjon og dialog	
Behandling	

Beregningsgrunnlag 

Beregningene utføres på grunnlag av foreløpige satser frem til endelig satsfastsettelse.

Produksjonstilskudd og avløsertilskudd i jordbruket

Tilskudd for husdyr
Tilskudd til små og mellomstore melkebruk
Driftstilskudd til melkeproduksjon
Arealtilskudd
Kulturlandskapstilskudd
Tilskudd for dyr på utmarksbeite
Brutto tilskudd:

Reduksjoner

Bunnfradrag:

Netto tilskudd

Beregnet tilskudd
Beregnet utbetaling

Avløsertilskudd

Maksimalt tilskuddsgrunnlag:
Faktiske avløserutgifter (oppgitt i søknaden):
Foreløpig beregnet tilskudd:

[Se beregningsgrunnlag](#)

Kommentarfelt for saksbehandler (vises ikke i vedtaksbrevet, men arkiveres som eget dokument - eventuelle taushetsbelagte opplysninger må kommunen skjerme i arkivsystemet)

Sum arealtilskudd

	daa	Kroner
Sone 5B	336,2	136 161
Sum arealtilskudd	336,2	136 161

Kulturlandskapstilskudd

Tilskuddsberettiget areal (daa)	Sats	SUM
336,2	285	95 817

Sum tilskudd kulturlandskapstilskudd: 95 817 kroner

Tilskudd for dyr på utmarksbeite

	Intervall	Sats pr. dyr	Søknad	Godkjent	Kroner
Storfe og hest					
420 Utmarksbeite, øvrige storfe	alle	1 442		26	37 492

Sum tilskudd dyr på utmarksbeite: 37 492 kroner

Grovförberegning





Skjønnsmessig fastsetjing av grovfôrareal

I enkelte tilfelle kan grovfôrarealet fastsetjast med skjønn:

- «Ved oppstart eller utvidelse av grovfôrbasert husdyrproduksjon med kjøp av dyr etter telledato
- Ved oppstart eller utvidelse av grovfôrproduksjon for salg
 - Søkere som starter opp eller utvider grovfôrproduksjon for salg, kan få lagt til grunn grovfôrsalg i perioden 1. juli – 31. mars for beregning av tilskudd.
- Der foretak ikke har levert del 1 av søknad om produksjonstilskudd
- For andre dyregrupper enn de som framgår av jordbruksavtalen»

Bruk grovfôrutrekning (kode 540 og 541) under fane *Areal - vekster*

Jordbruksavtalen tabell 7.11 og 7.12 [jordbruksavtale-2023-2024.pdf \(regjeringen.no\)](#)

Sjå også [§ 4. Tilskudd til jordbruksareal - Landbruksdirektoratet](#)



Grovfôrutrekning med kode 540 og 541

- Skal brukast når grovfôrareal må fastsetjast med skjønn
- Det kan ikkje leggest inn meir areal enn det føretaket disponerer og driv aktivt i søknadsåret
- Kan også brukast når husdyrproduksjonen ikkje er vanleg jordbruksproduksjon, men dyra likevel gir grunnlag for beitetilskot og areal- og kulturlandskapstilskot

Sjå også: [6. Saksbehandling og kontroll – Landbruksdirektoratet](#)



Produksjons- og avløysartilskot til hestehald

Skal hest førast i søknaden?

- Ja, viss ein driv areal eller har produksjonsdyr

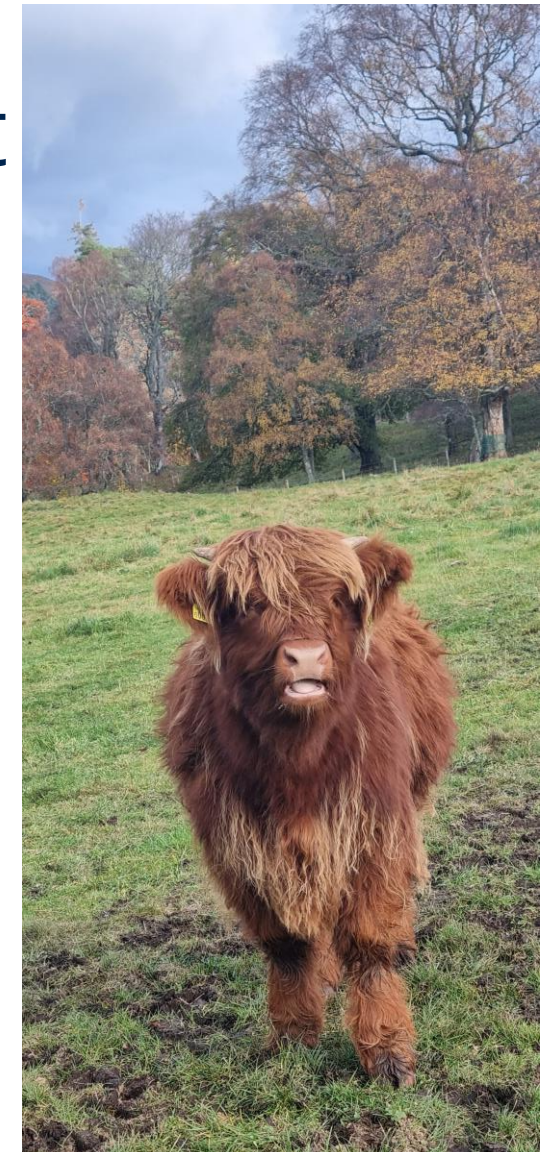
Frå rundskrivet:

- *"For at et foretak som disponerer hester skal anses å drive vanlig jordbruksproduksjon, må foretaket i tillegg til hester disponere tilskuddsberettigede produksjonsdyr og/eller arealer.*
- *Dersom et foretak bare disponerer hester, driver det ikke vanlig jordbruksproduksjon og er ikke berettiget produksjons- og avløsertilskudd."*



Driftsoverdraging midt i søknadsåret

- ❖ Kven søker om tilskot til kva
 - ❖ Husdyrtilskot
 - ❖ Areal- og kulturlandskapstilskot
 - ❖ Beitetilskot
 - ❖ Avløysartilskot
- ❖ Viktig å hugse på
 - ❖ Ikkje slett det gamle føretaket!





Tilskot til avløyning, § 6

- ❖ Må ha disponert dyr på teljedato
- ❖ Må ha hatt faktiske utgifter til avløyning
- ❖ Må vere knytt til husdyrdrifta
- ❖ Kva er rekna som avløyning
- ❖ Kven kan vere avløyssar

Formålet med tilskudd til avløyning er å legge til rette for at foretak med husdyr skal kunne ta ferie og få ordnet fritid og hjelp til avlastning, gjennom å bidra til finansiering av leid arbeidskraft.

The background features a grey gradient with white line art. On the left side, there are several stylized faces and leaves. One face is prominent, looking towards the right. Another face is partially visible above it. There are also several leaves of various shapes and sizes scattered around. The overall style is minimalist and artistic.

Spørsmål?



eStil – PT: Viktig informasjon

30.10.2023

Forsendelser til kommunenes arkiv

Det vil ikke bli sendt foreløpige søknader fra eStil PT til kommunenes arkiv i november og desember. Neste forsendelse til arkiv blir 15. januar 2024 når søknadene er endelige.



Viktige datoar

23. desember

- Frist for saksbehandler å sette søknad til foreløpig godkjent/avvist/avslått

19. januar

- Frist for saksbehandler å sette søknad med etterregistrerte opplysninger til foreløpig godkjent/avvist/avslått for søknader som skal være med i hovedutbetalingen.

4. februar

- Frist for å endelig godkjenne søknader (fatte vedtak). Søknader som ikke er endelig godkjent i løpet av 5.2. vil ikke bli med i hovedutbetalingen.

14. februar

- Hovedutbetaling

[2. Viktige datoer - Landbruksdirektoratet](#)



Neste nettmøte 22.
november

Kom med innspel til tema

Takk for i dag!

Foto: Kyr på Hardangervidda, Silje Anette Lyhammer



Statsforvaltaren i Vestland



Facebook @SFVestland

Twitter @SFVestland

www.statsforvaltaren.no/

