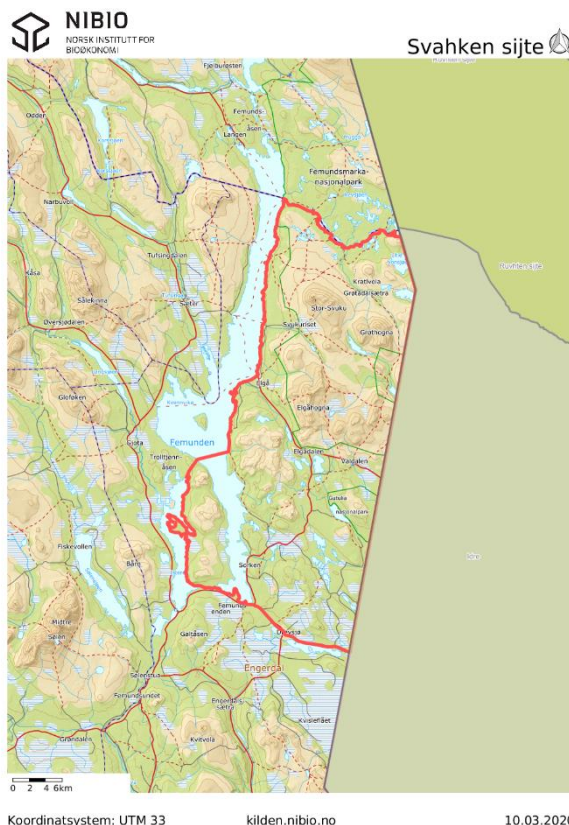


Svahken Sijte (Elgå reinbeitedistrikt)

Svahken sijte består av 6 siidaandeler som i hovedsak driver samlet hele året. Distriktet er et helårsdistrikt, uten klare geografiske skiller mellom årstidsbeitene. Svahken sijte ligger i sin helhet innenfor Engerdal kommune i Innlandet fylke, og er det sørligste samiske reinbeitedistriktet i landet.

Vinterbeitene er i hovedsak i Femundsmarka og Bjønnbergan, mens kalvingsområder og sommerland er i fjellområdene sentralt i reinbeitedistriktet, delvis helt inn til svenskegrensa. Sørligste delen av distriktet benyttes i hovedsak som høstbeiter.

Nabodistrikt er Femunden vinterbeitedistrikt i nord. Svahken sijte grenser også mot Idre sameby på svensk side. Det er statlig eid sperregjerde helt sør i distriktet, mesteparten har Svahken vedlikeholdsansvar for, nord i distriktet har Idre og Ruvhten samebyer ansvar for gjerdet.



Nøkkeltall	Svahken	ST/HRBO	Landet
Antall siidaandeler	6	30	539
Antall reineiere	27	163	3291
Antall rein pr 31/3 2023	2948	13956	215481
Høyeste reintall	3000	14300	
Totalareal (km ²)	1007	8598	146451
Slakteuttak – inkludert privat (tonn) (2022/23)	39,9	194,4	1594,7
Antall rein slaktet – inkludert privat (2022/23)	1610	7777	64787
Beiteøkologiske indikatorer	Snitt siste 5 år (2018/19 – 2022/23)		Norm
Slaktevekt kalv	19,8	20,8	17-19 kg
Slaktevekt ung bukk	30,3	32,4	25-27 kg
Slaktevekt simler over 2 år	32,9	35	27-29 kg
Produksjon (kg pr livrein) (2018/19 - 2022/23)	12,1	13,1	8-9 kg
Variasjon i kalvprosent	31%	12%	10-15%

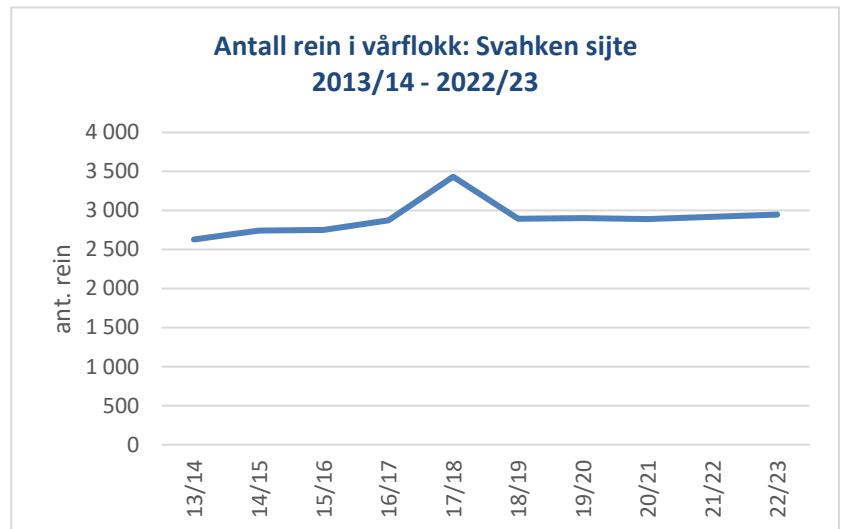
Beiteøkologiske indikatorer er et sett av kriteriene som er et hjelpemiddel både for næringen og myndighetene i arbeidet med å fastsette et bærekraftig reintall. For de ulike kriteriene følger det normer for måloppnåelse ved et økologisk bærekraftig reintall.

Antall siidaandeler og reineiere er for samisk reindrift.

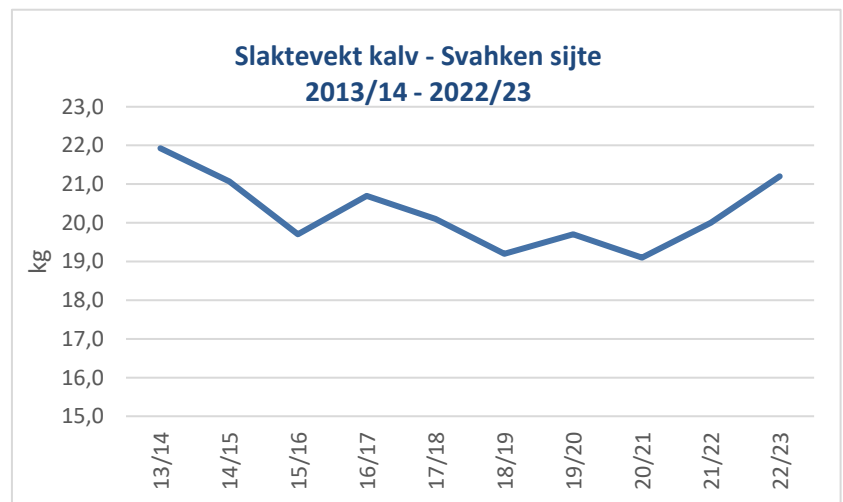
Reintall og slaktevekter over tid



Figur 1. Antall rein i vårflokk (sluttstatus pr 31.03) for perioden 2014 - 2023. Kilde: Landbruksdirektoratet.



Figur 2. Gjennomsnittlig slaktevekt for kalv for perioden 2013/14 – 2022/23. Kilde: Landbruksdirektoratet.



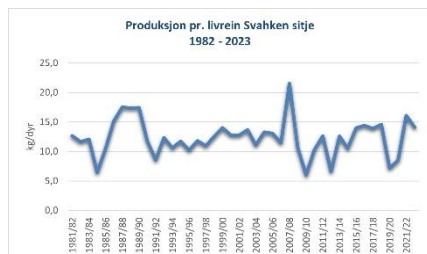
Slaktekvantum



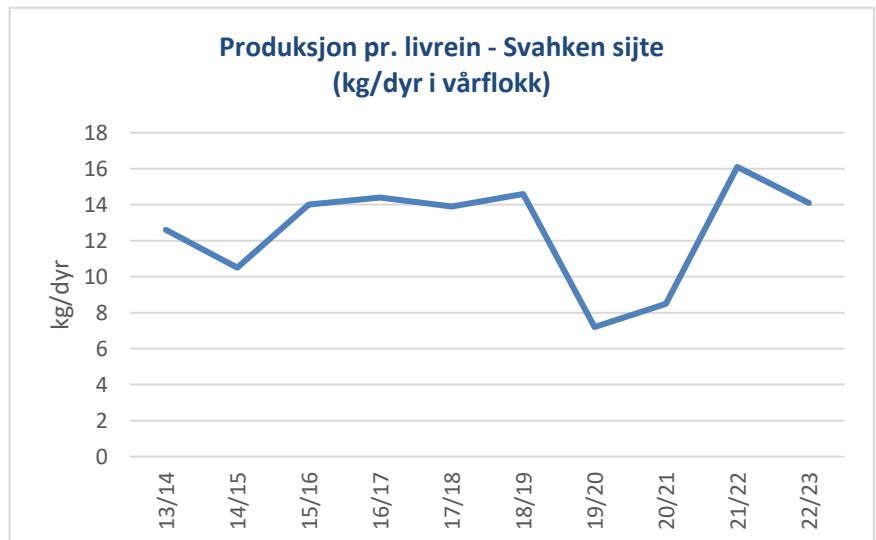
Figur 3. Antall kg rein slaktet årlig i perioden fra 2013/14 – 2022/23. Omfatter all rein slaktet på slakteri og privat.
Kilde: Landbruksdirektoratet.



Produksjon



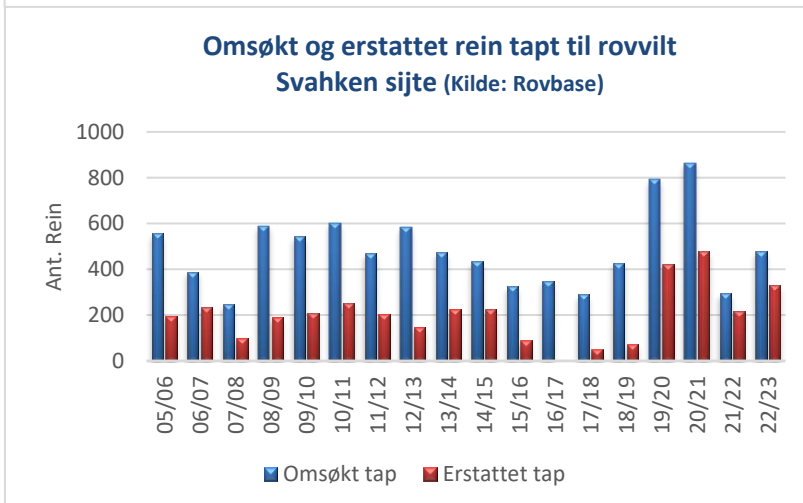
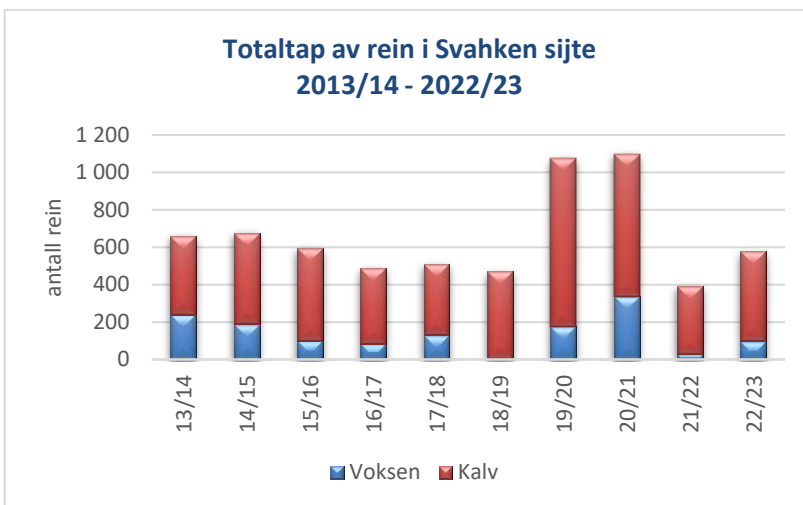
Figur 4. Produksjon i reinflokken i perioden 2013/14 – 2022/23. Med produksjon pr livrein menes slakteuttak og reintallsending omregnet til kg per rein i vårflokk.
Kilde: Landbruksdirektoratet.



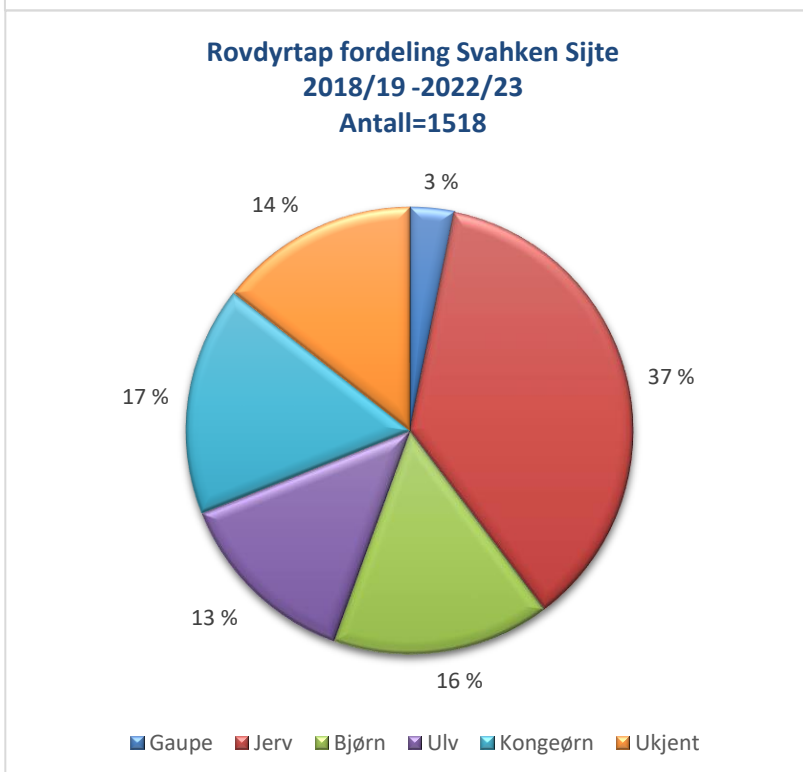
Tap



Figur 5. Totaltap av rein i perioden 1987/88 – 2022/23. Totaltaper er hentet fra reineierne melding om reindrift og inkluderer alle tap, uavhengig av årsak. Det ble ikke innhentet tall for tap av kalv før driftsåret 1996/97. Kilde: Landbruksdirektoratet.



Figur 6. Utviklingen i antall rein omsøkt og erstattet som tapt til rovvilt i perioden 2005/06 – 2022/23. Kilde: Rovbase



Figur 7. Tapt rein de siste 5 årene fordelt på skadegjørere. Kilde: Rovbase.