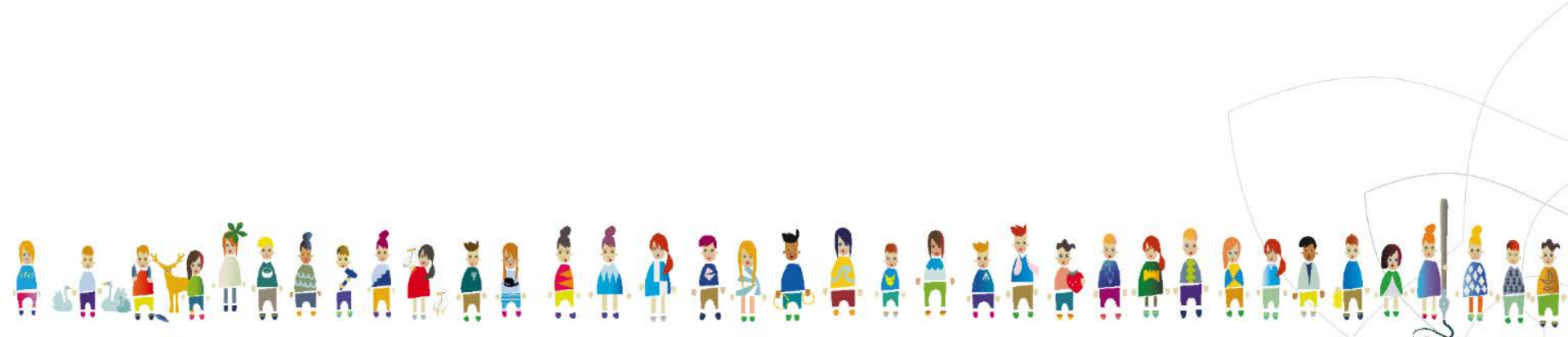


# Fellesnemndas funksjon og oppgaver

Norddal og Stordal, 10. februar 2017



# Fellesnemnd etter inndelingslova § 26

Lovkrav:

Fellesnemnd skal opprettes...

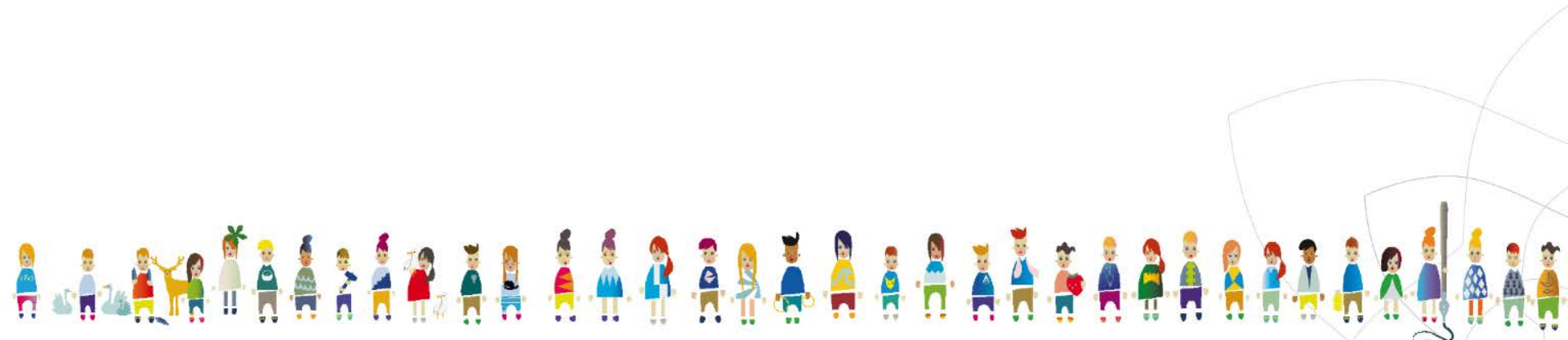
Fellesnemnda skal:

**planlegge, forberede og samordne aktivitet i samband med iverksetting av ny kommune**



Perioden fram til sammenslåingsvedtak i Stortinget:  
**Førebels fellesnemnd (etter kommuneloven)**

Perioden etter sammenslåingsvedtak i Stortinget:  
**Fellesnemnd etter inndelingslova § 26**



# Førebels fellesnemnd

- Aktuelt i perioden fram til Stortinget sitt vedtak om sammenslåing
- Førebels fellesnemnd må opprettast etter kommuneloven sine reglar
- Førebels fellesnemnd kan ikkje tilsette administrasjonssjef og revisor
  - Følger av koml. §§ 22 og 78 og inndelingslova § 26
- Ei førebels fellesnemnd har heller ikkje fullmakt til å inngå avtaler for den nye kommunen.



# Førebels fellesnemnd

- Viktige oppgaver for førebels fellesnemnd er å planlegge og førebu fellesnemnda sitt arbeid
- Førebels fellesnemnd som **saksførebua**nde organ
- Ved prinsipielle og viktige avgjerder:
  - Førebels fellesnemnd legg fram si innstilling for dei to kommunestyra
  - Begge kommunestyrer behandlar saka og treff likelydande vedtak



# Frå førebels fellesnemnd til fellesnemnd

Etter Stortinget sitt vedtak om samanslåing:

- FM kaller inn til felles kommunestyremøte. I møtet skal mellom anna fellesnemndas samansetting og oppgåver drøftas.
- **Begge kommunestyra treff vedtak om å opprette fellesnemnd etter inndelingslova § 26.**
- Begge kommunestyra treff vedtak om reglement for fellesnemnda.
- Funksjonsperioden for fellesnemnda opphører når den nye kommunen er konstituert (jf. inndelingslova § 27)



# Fellesnemndas samansetting

Kven og kor mange?

- Minimum tre medlemmer frå kvar kommune i nemnda
- Like mange frå kvar kommune eller forholdsmessig fordeling?
- Storleik: fellesnemnda skal vere eit effektiv organ
- Medlem (og varamedlem) til fellesnemnda velges av og blant medlemmar i kommunestyra.
- Fellesnemnda vel sjølv leiar og nestleiar.



# Fellesnemnda som folkevalt organ

- Fellesnemnda er å sjå som eit folkevalt organ jf. inndelingslova § 26, 1. ledd og koml. § 29
- Reglane for val og saksbehandling i kommunelova kapittel 6 gjeld
- Val kan skje som forholdsvalg etter lister (jf.koml. § 36) eller avtalevalg (jf. koml. § 38a)
- Kravet om kjønnsmessig balanse gjeld





# Møte- og talerett i fellesnemnda

- Ordfører jf. koml. § 9
- Administrasjonssjef jf. koml. § 23
- Tilsette koml. § 26
- Leiar av kommuneråd koml. § 77

Ovanfor nemnte frå begge kommuner har møte- og talerett i fellesnemnda jf. inndelingslova § 26, 7. ledd

Møter er i utgangspunktet åpne for publikum (jf. koml. § 31)



# Forholdet mellom fellesnemnda og kommunestyret

## **Kommunestyra avgjer kva oppgåver og fullmakter fellesnemnda skal ha**

- Fellesnemndas fullmakter skal drøftes i felles kommunestyremøte jf. inndelingslova § 25.
- Arbeidsoppgaver og fullmakter fastsettes i reglement som vedtas av begge kommunestyra.
- Førebuande arbeid for iverksetting av den nye kommunen
- Fellesnemnda skal ikkje gripe inn i drifta til dei eksisterande kommunane



# Fellesnemndas arbeidsoppgaver

Oppgaver etter inndelingslova § 26:

- Førebuande arbeid med **økonomiplan og budsjett** for første driftsår i den nye kommunen
- Fellesnemnda skal gje fråsegn til departementet om årsbudsjett og økonomiplan for kommunane



# Fellesnemndas arbeidsoppgaver

Andre arbeidsoppgaver for fellesnemnda:

- Kommunestyra avgjer kva andre oppgåver og fullmakter nemnda skal ha
- Praktisk å avklare korleis og kor ofte fellesnemnda skal orientere kommunestyra om sitt arbeid
- Budsjett for fellesnemnda



# Fellesnemndas fullmakter

## Omfang av fellesnemnda sine fullmakter

- Treffe vedtak i enkeltsaker/saker somikkje er av prinsipiell art?
- Adgang til å delegere vidare slik mynde til arbeidsutval?
- Mynde til å inngå avtaler på vegne av ny kommune?
  - F.eks reforhandle avtaler om interkommunalt samarbeid
  - Kan først skje etter at sammenslåing er vedtatt ved kongelig resolusjon (høsten 2017)



# Fellesnemdas fullmakter

- Tilsette personale i den nye kommunen
- Gjelder også administrasjonssjef og revisor jf. inndelingslova § 26, 5. ledd



# Arbeidsutval

- Inndelingslova § 25, 1. ledd bokstav e jf. § 26, 6. ledd
- Fellesnemnda avgjer kor store fullmakter eit arbeidsutval skal ha
  - Fellesnemnda kan gje arbeidsutvalet mynde til å gjere vedtak i enkeltsaker/saker av ikkje prinsipiell karakter
- Arbeidsutvalet:
  - behandler saker før dei vert lagt fram i fellesnemnda
  - har ansvar for løpende koordinering av politiske og administrative prosessar



## Partssammensatte utval (PSU)

- Inndelingslova § 25, 1. ledd bokstav e jf. § 26, 2. ledd
- Kan til dømes bestå av medlemmar frå fellesnemnda og tillitsvalte
- PSU skal handsame/gje uttale til saker som gjeld forholdet mellom den nye kommunen som arbeidsgivar og dei tilsette, til dømes:
  - Prosess for tilsetting av ny rådmann/øverste administrative ledelse
  - Hvordan tillitsvalgte skal involveres på en god måte i prosessen, utarbeidelse av retningslinjer, planer

