



## A3 Vassforvaltning og miljø KI 0900 - 0945

- Korleis motivere og engasjere bønder til arbeid med tiltaksplan?  
Praktisk døme frå Myklebustdalen i Gloppen.  
*Bernt Reed, landbrukskontoret for Eid og Gloppen*
- Ny rettleiar frå NVE om naturleg kantvegetasjon.  
*Gry Walle, Fylkesmannen i Vestland*
- Gjødselintensitet og vassforureining,  
- ny kartløyning for kommunen.  
*Øyvind Vatshelle, Fylkesmannen i Vestland*

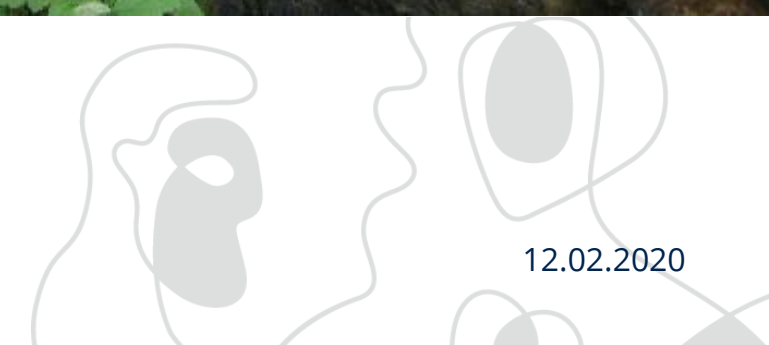


# Kantvegetasjon langs vassdrag

Gry Walle  
Fiskeforvaltar



Fylkesmannen i Vestland



12.02.2020



# Vassressurslova § 11 - Kantvegetasjon

Viktig natur – sterkt vern!

- Ikkje lov å fjerne kantvegetasjon utan løyve frå Fylkesmannen
- Funksjonen som er verna
- Kommunen fastset breidda på kantvegetasjon
- 2001 – VRL
  - Ulovleg fjerning – Pålegg om retting, bøter

## § 11. Kantvegetasjon

«Langs bredden av vassdrag med årssikker vannføring skal det opprettholdes et begrenset naturlig vegetasjonsbelte som motvirker avrenning og gir levested for planter og dyr.

Denne regelen gjelder likevel ikke for byggverk som står i nødvendig sammenheng med vassdraget, eller hvor det trengs opning for å sikre tilgang til vassdraget.

... Vassdragsmyndigheten kan i særlig tilfeller fritta for kravet i første ledd»

- Vegetasjonssone
- Kantsone (i eng)
- PEFC
- OSV





# Kantvegetasjon - Funksjon

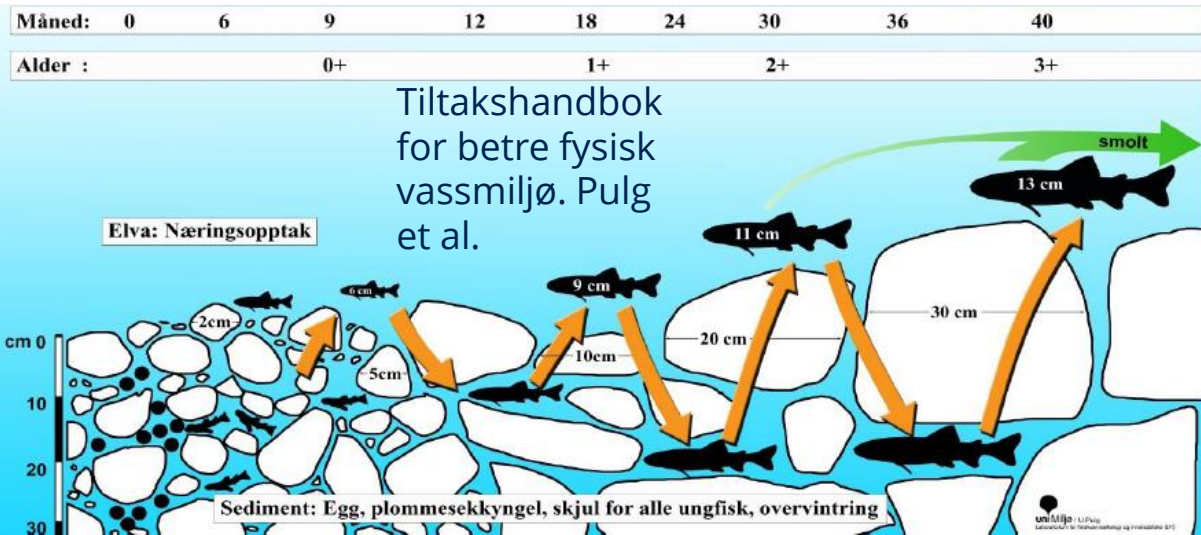
- Rik natur - Viktig for dyreliv og planter
- Leveområde, korridor
- Næringsgrunnlag
- Skjul og skugge
- Bidreg til å fange opp avrenning
- Erosjonsvern
- Landskapselement



Foto: Lars Johan Fjelde



Foto: Sven Helge Pedersen



Magnus Johan Steinsvik



## Du kan

- Plukkhogst og lett rydding – skånsamt, oppretthalde funksjonen
- Rydde tilgang til fiskeplassar, brygger, oppretthalde stiar langs vassdrag
- Sikre tilgang til naust, pumpehus
- Fjerne tre som står på dreneringsrøyr
  
- IKKJE for å betre utsikt for hus og hytte!



# Løyve etter vassressurslova

FM kan i særlege tilfelle gje dispensasjon til fjerning av kantvegetasjon

- Hogst av omsyn til trafikktryggleik, oppnå god sikt
- Hogst i samband med erosjonssikring eller flaumvoller
- Hogst for å betre kantvegetasjonen, som td. fjerning av framande treslag
- Utsiktsrydding på avgrensa strekkjer, td. rasteplass eller turistsamlingsplass



NVE rettleiar – [www.nve.no](http://www.nve.no)

Takk for meg!

**Gry Walle**  
fiskeforvaltar  
fmhogwa@fylkesmannen.no  
55 57 23 32



**Fylkesmannen i Vestland**

Facebook FMVestland  
Twitter FMVestland  
Nettside fylkesmannen.no/vl



Nr 2/2019

## Kantvegetasjon langs vassdrag

---

Inger Staubo, Kjell Carm, Bente Ågren Høegh,  
Jan Henning L'Abée-Lund og Silje Akre Solheim



# Gjødselintensitet og vassdrag – ny kartløysing for kommunen

Øyvind Vatshelle



Fylkesmannen i Vestland

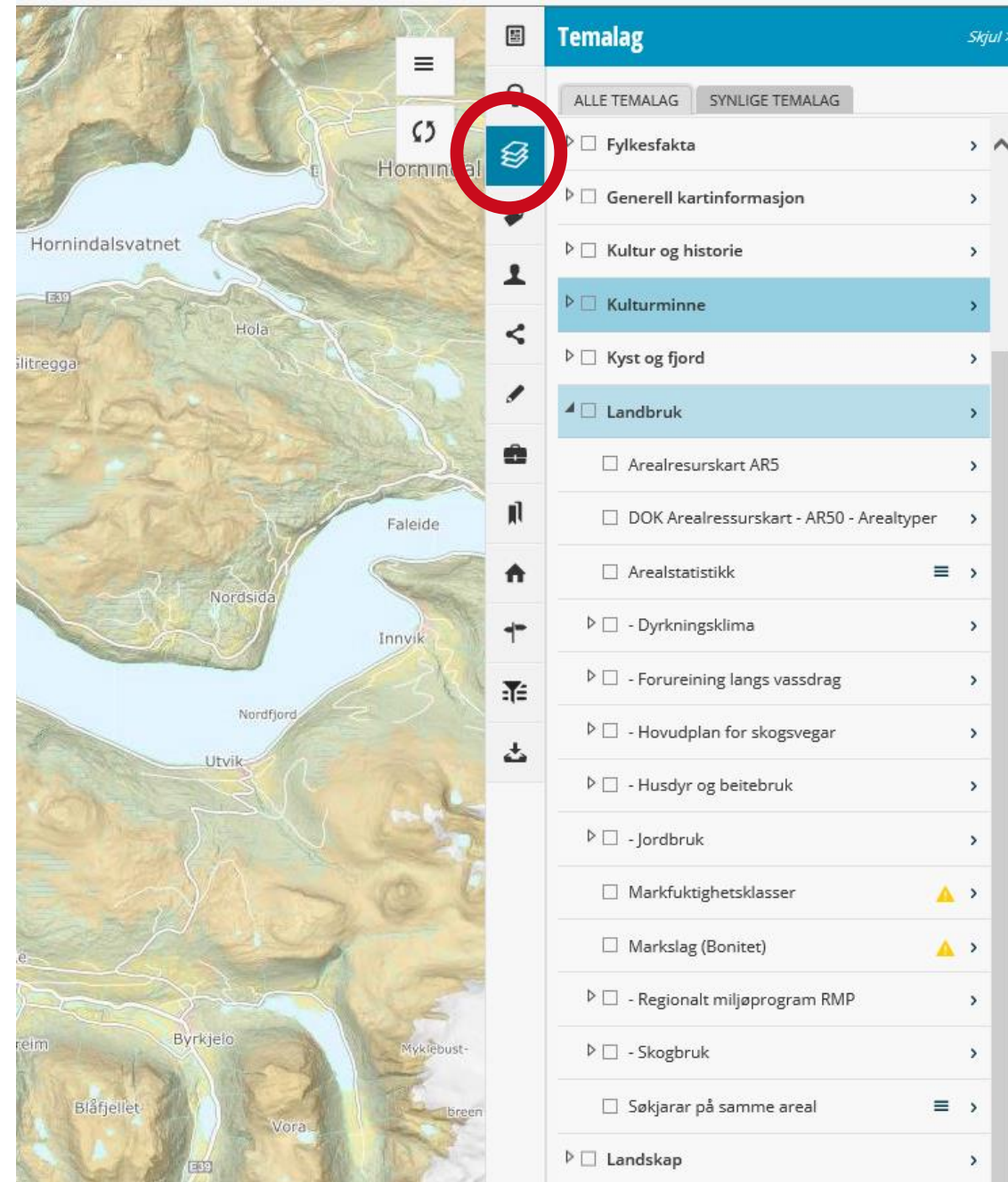


4. sept 2019

# Kopling av informasjon

- Arealressurskart AR5 (Kjelde: Nibio)
- Informasjon om husdyr i PT, per føretak (Kjelde: Landbruksdirektoratet)
- Informasjon om gards- og bruksnummer i PT, per føretak (Kjelde: Landbruksdir.)
- Vassførekomstar og vasskvalitet (Kjelde: Vann-Nett)

Presentert på [www.fylkesatlas.no](http://www.fylkesatlas.no)  
Gå inn på temalag / Landbruk



# Aktuelle nye kartlag i fylkesatlas

- ❖ Jordbruksareal nær vassdrag, 400 m  
(Kartlag: *Forureining langs vassdrag*)

The screenshot displays a web-based map application. The main map area shows a topographic view of a region in Norway, with a cyan rectangle highlighting a specific area near a watercourse. The map includes various geographical features like roads, rivers, and terrain. The legend on the right side of the screen lists various map layers, with 'Jordbruksareal langs vassdrag (400...)' selected. The status bar at the bottom indicates 'Totalt: 78241, Filtret: 434, Valde: 0'.

**Temalag** Skjul

ALLE TEMALAG SYNLEGE TEMALAG

- Arealplanar nasjonal base >
- Arealplanar frå kommunane >
- Elv og innsjø >
- Energi >
- Friluftsliv og reiseliv >
- Fylkesfakta >
- Generell kartinformasjon >
- Kultur og historie >
- Kulturminne >
- Kyst og fjord >
- Landbruk >
  - Arealressurskart AR5 >
  - DOK Arealressurskart - AR50 - Arealtyper >
  - Arealstatistikk ≡ >
  - Dyrkningsklima >
  - Forureining langs vassdrag >
    - Jordbruksareal langs vassdrag (40... ≡ >
    - Hovudplan for skogsvegar >
    - Husdyr og beitebruk >
    - Jordbruk >
    - Markfuktighetsklasser ⚠ >
    - Markslag (Bonitet) >
    - Regionalt miljøprogram RMP >
    - Skogbruk >
    - Søkjarar på samme areal ≡ >

Developed by [Asplan Viak Internet](#)

Utval Minimer

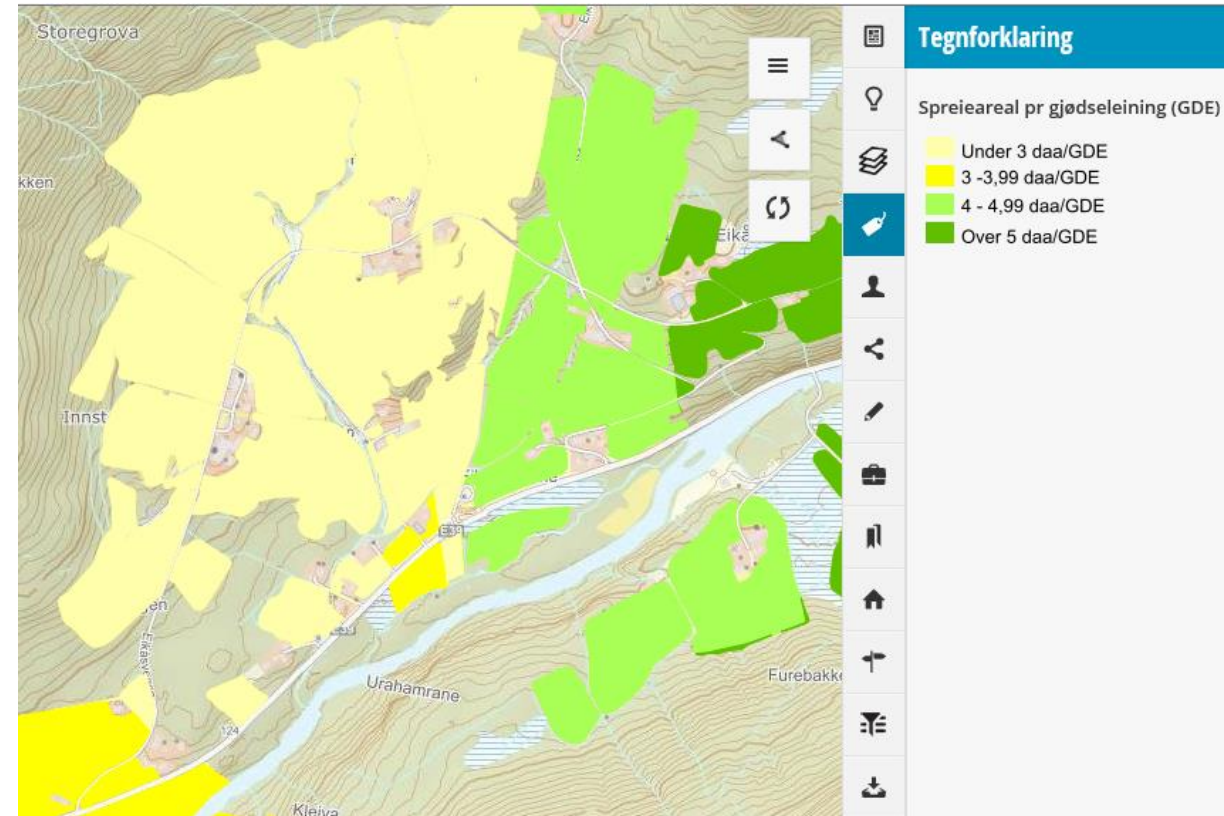
Totalt: 78241, Filtret: 434, Valde: 0



# Aktuelle nye kartlag i fylkesatlas

## ❖ Spreieareal (Husdyr og beitebruk / Spreieareal pr GDE)

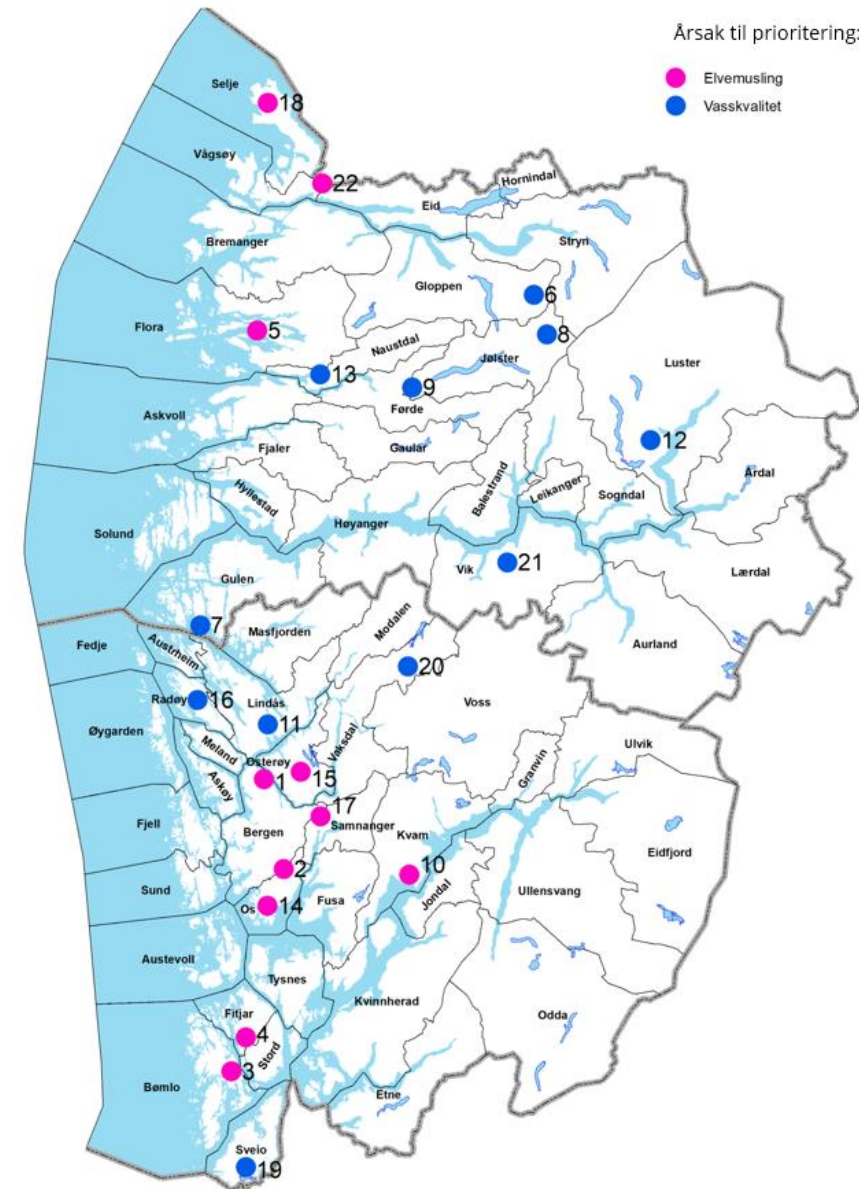
Krav: min 4 daa spreieareal per  
gjødseldyreining (GDE).



NB! Kartet viser kun automatisk godkjent spreieareal. Anna godkjent spreieareal t.d på innmarksbeite kjem i tillegg.

# Aktuelle nye kartlag i fylkesatlas

- ❖ Utvalde vassdrag for RMP-tilskot 2019:
  - Kantsone i eng (alle)
  - Spreiing av husdyrgjødsel vår / vekstsesong (elvemusling)(Kartlag: Regionalt miljøprogram RMP)

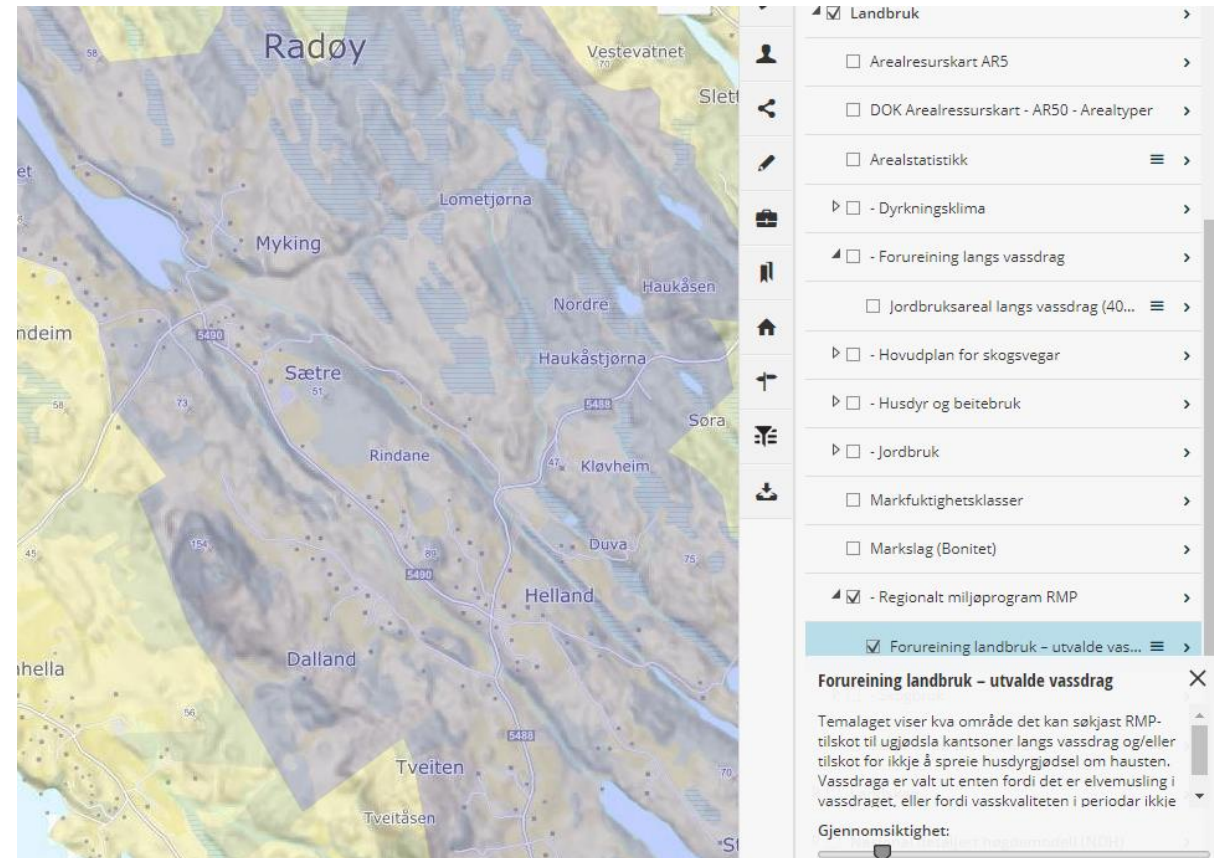


Kart 1: Vassdrag med tilskot til kantsone i eng og/eller tilskot til spreiiing av husdyrgjødsel om våren eller i vekstsesongen. Kjelde: Fylkesmannen i Vestland



# Aktuelle nye kartlag i fylkesatlas

- ❖ Utvalde vassdrag for RMP-tilskot 2019:
    - Kantsoner i eng (alle)
    - Spreiing av husdyrgjødsel vår / vekstsesong (elvemusling)
- (Kartlag: Regionalt miljøprogram RMP)







# Moglege bruksområde

- ✓ Meir målretta kontroll med vasskvalitet
- ✓ Meir målretta tilsyn med lagring og bruk av gjødsel
- ✓ Meir målretta forvaltning, til dømes:
  - Dispensasjon spreiefrist gjødsel
  - Tilskot til SMIL
- ✓ Arbeid med vasstiltak: Grunnlag for informasjonsarbeid og forbetring av kunnskapsgrunnlag.
- ✓ Bidrag til innspel for nye vassdrag i RMP.

