

Oppdragsgiver: **Kystverket**

Oppdragsnr.: **52404520** Dokumentnr.: **Kystteknikk 01**

Til: Louise Viketun Skjøndal

Fra: Athul Sasikumar

Dato: 2024-10-10

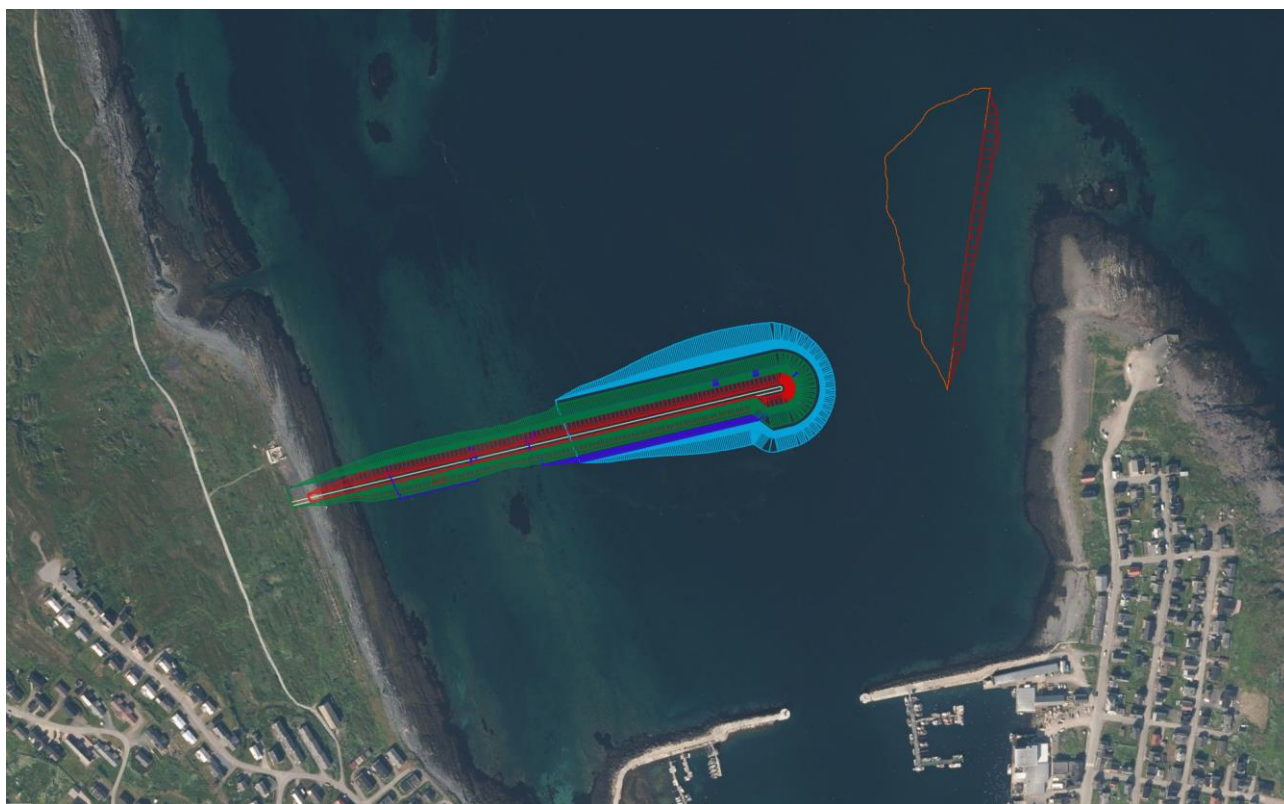
► Mengdeoversikt for ytre molo og utdypning - Vardø

Ytre molo

Kystverket har planer om å konstruere en ytre molo utenfor Vardø havns innseiling med mål om å forbedre bølgeforldene i havneområdet. Plassering av moloen er vist i Figur 1 og estimerte mengder for moloen er gitt i Tabell 1.

Utdypning

Den planlagte moloen sperrer deler av dagens farled for Hurtigruten inn til Vardø. For å utvide innseilingsbredden og dermed sikre en trygg innseiling for Hurtigruten til Vardø fiskerihavn skal det gjøres en utdypning ned til -10,3 sjø0 (Figur 1). Utdypningen ned til kt. -10,3 sjø0 består av mudring av rene løsmasser og sprengning av berg under. Mudringsrennen etableres med en skråningshelning på 1:2,5 i løsmasser med en hylle på min. 3,0 m og 10:1 i fjellet. Estimerte mengder for mudring er gitt i Tabell 2.



Figur 1 Oversiktskart – Ytremolo og utdypning

Tabell 1 Mengdeoversikt – Ytremolo

Item	Volum
Areal sjøbunn	52 000 m ²
Sprengstein	688 000 m ³
Filter	38 000 m ³
10 tonn	49 000 m ³
5 tonn	89 000 m ³
3 tonn	35 000 m ³
Avrettingslag (under betongdekket)	1200 m ³
Total sprengstein og blokker	900 200 m³
Brystvern og betongdekk (betong)	2 100 m³

Tabell 2 Mengdeoversikt - Utdypning

Item	Mengde/Areal
Areal sjøbunn	24 100 m ²
Rene løsmasser	30 000 am ³
Berg, utvidelse faktor =1,4	15 500 fm ³ = 21 700 am ³
Total mudring løsmasser og mudring	51 700 am³