

Mattilsynet - ny organisering fra 1.mai 2025

Katja Stærk Barkhage



Mattilsynet kort fortalt

21 år




1200
ansatte



Statens tilsyn
for planter,
fisk, dyr og
næringsmidler

 Fra fjord og jord til bord

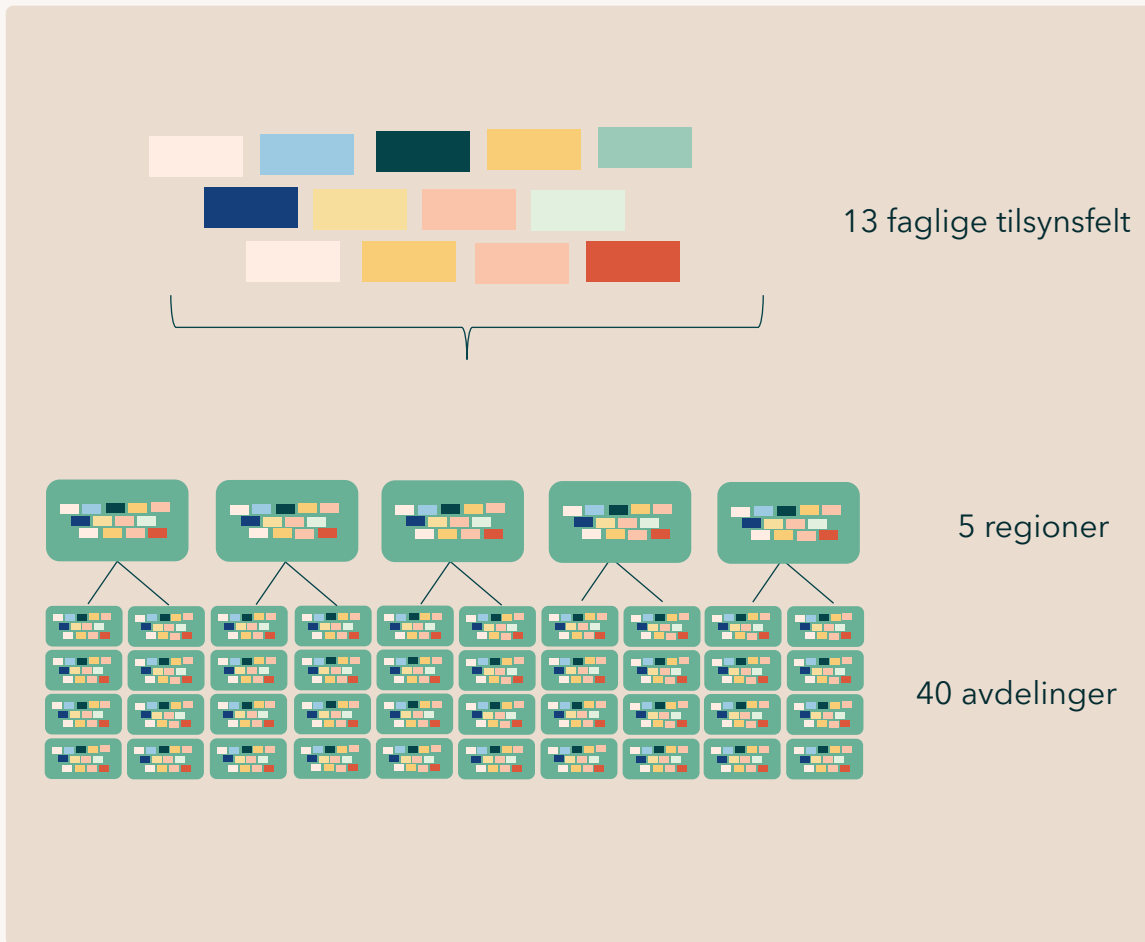
 En vennlig hjelper



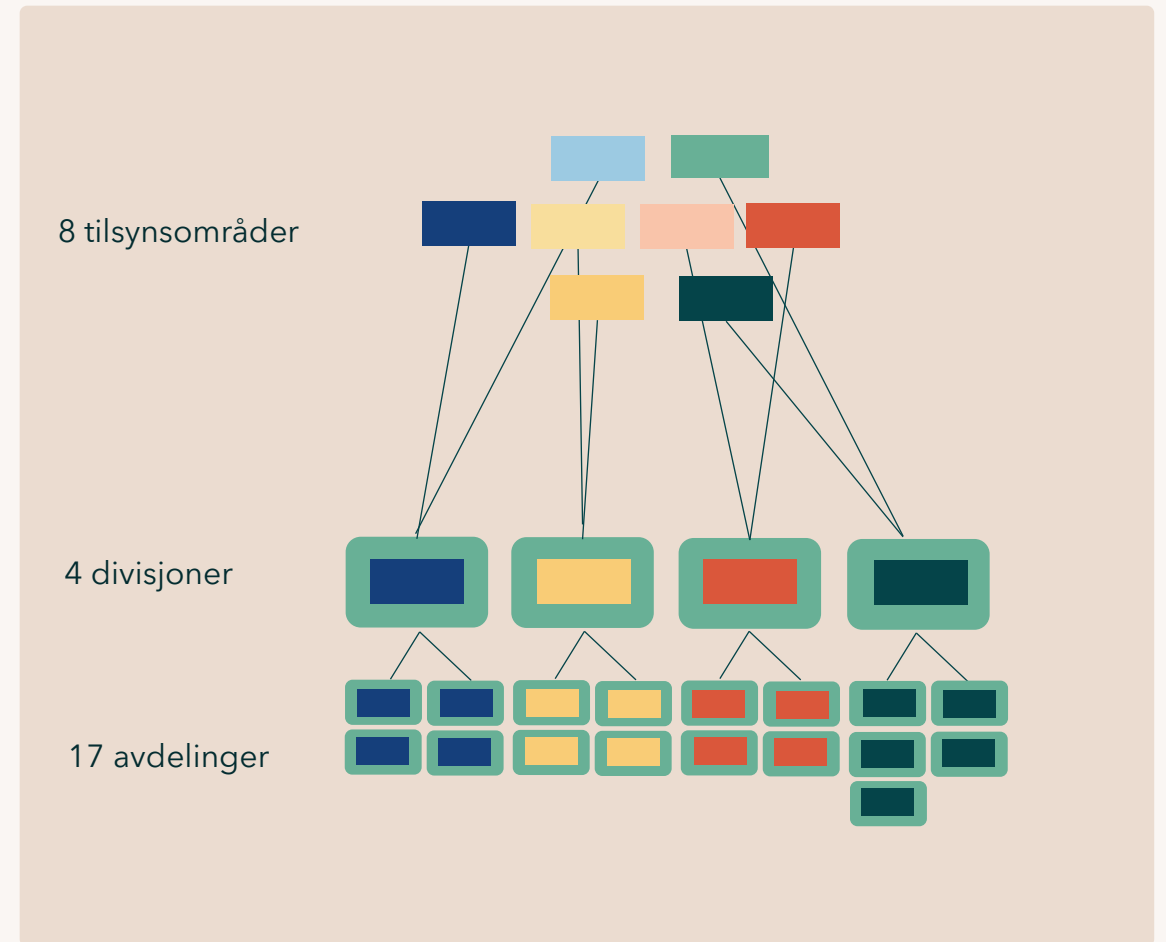
 Kontorsteder
i hele landet

Mattilsynet har endret organisering:

Før 1. mai 2025



Etter 1. mai



Tilsynet

Akvakultur (90)

Innovasjon, metode og analyse (A)	Nord	Sør	Fagstøtte
-----------------------------------	------	-----	-----------

Operativ fra 01.09.2024

Landdyr og slakteri (403)

Innovasjon, metode og analyse (L)	Landdyr	Slakteri	Innsyn og søknader
-----------------------------------	---------	----------	--------------------

Produksjonsdyr nord	Rødt kjøtt nord
Produksjonsdyr midt	Rødt kjøtt midt
Produksjonsdyr øst	Rødt kjøtt øst
Produksjonsdyr vest	Rødt kjøtt vest
Produksjonsdyr Innlandet	Rødt kjøtt Innlandet
Produksjonsdyr sør	Rødt kjøtt sør
Selskapsdyr og sportsdyr	Hvitt kjøtt

Mat og grensek kontroll (226)

Innovasjon, metode og analyse (M)	Matproduksjon og eksport	Servering og omsetning	Grensekryssende varer
-----------------------------------	--------------------------	------------------------	-----------------------

Matprod. nasjonale aktører	Servering og omsetning nasj.aktører	Grensek kontroll
Matprod. nord	Servering og omsetning nord	Import og kriminalitet **
Matprod. sør *	Servering og omsetning sør	Kosmetikk og kosttilskudd

Tverrgående oppgaver innen **eksport**

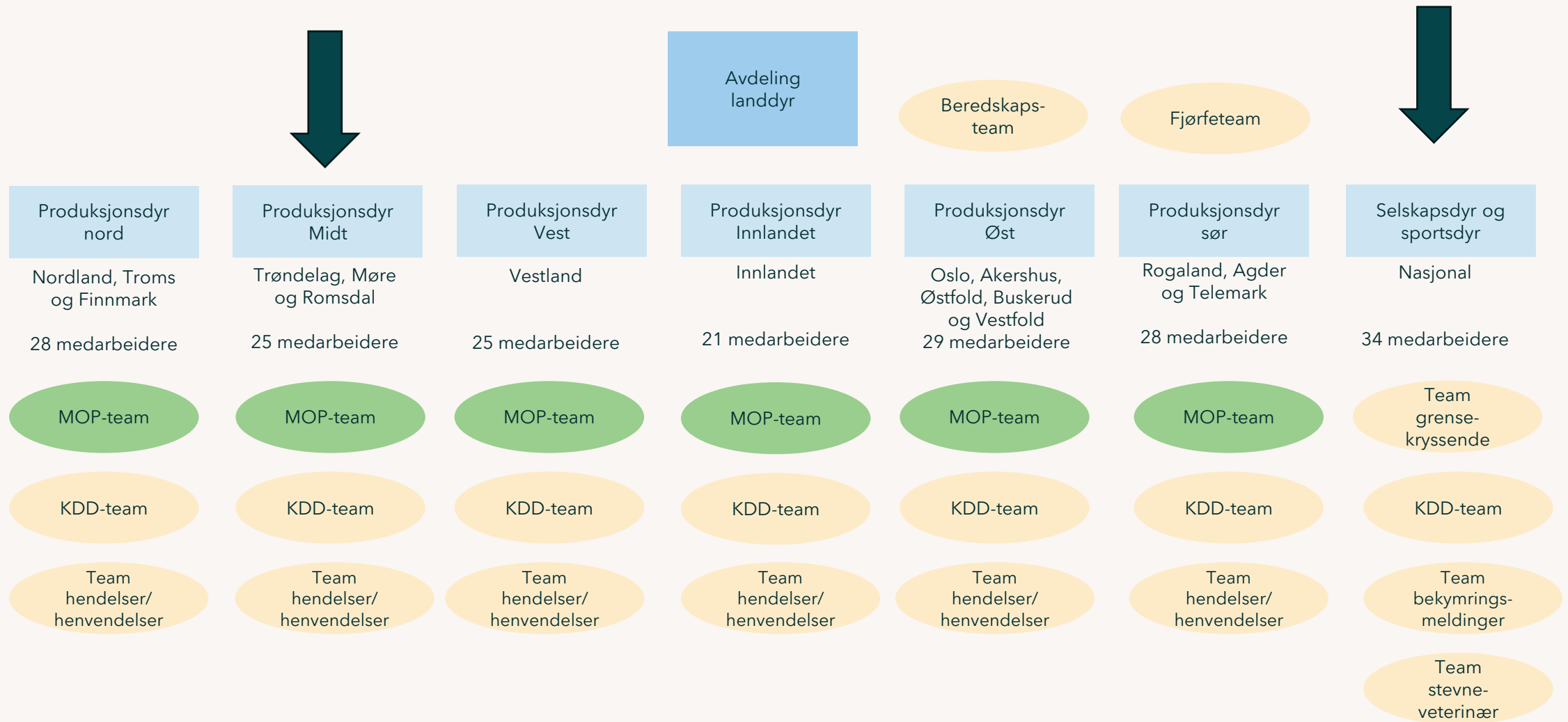
(* seksjon matproduksjon sør har koordinerende ansvar) (** seksjon import og kriminalitet har koordinerende ansvar)

Tverrgående oppgaver innen **import** og **kriminalitet**

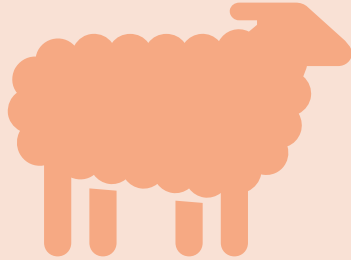
Planter, fôr og drikkevann (112)

Innovasjon, metode og analyse (P)	Planter	Fôr og sirkulær bioøkonomi	Drikkevann nord	Drikkevann sør	Godkjenninger
-----------------------------------	---------	----------------------------	-----------------	----------------	---------------

Teamstruktur avdeling landdyr

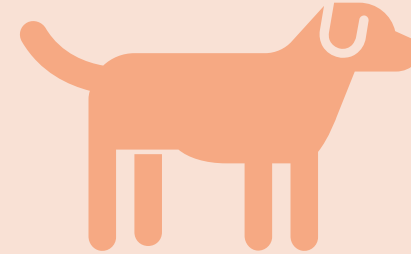


Oppgaver i divisjon landdyr og slakteri



Produksjonsdyr

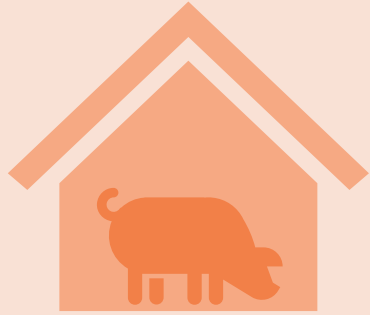
- Overvåking- og kontrollprogrammer
- Hendelseshåndtering, dyrehelse
- Akutte dyrevelferdssaker
- Kronisk dårlige dyrehold
- Tilsynskampanjer



Selskaps- og sportsdyr

- Oppfølging bekymringsmeldinger (12.500, 85%)
- Forvaringssaker politi
- Eksport hest, hund og katt
- Ulovlig innførsel hund
- Mye rus/ psykiatri ➤ HMS-utfordringer

Oppgaver i divisjon landdyr og slakteri forts.



Slakteri

- Regelkrav om Mattilsynets tilstedeværelse. Kontroll av hvert dyr før og etter slakting
- Sikre trygg mat, god dyrevelferd
- Overvåking- og kontrollprogrammer
- Tilsyn slakteri, transport



Innsyn og søknader

- Innsyn
- Dyrehelsepersonell
- Veterinære søknader



Innovasjon, metode og analyse

- Innovasjon
- Analyse
- Jus og styring

Varsle

mattilsynet.no/varsle

Hva vil du varsle om?

→ Mishandlede eller vanstelte dyr

→ Fugleinfluenza på ville fugler eller andre ville dyr

→ Døde produksjonsdyr

→ Smittsom dyresykdom

→ Veterinær eller annet dyrehelsepersonell

→ Varsle om dyrefôr

→ Ulovlig importerte dyr

→ Resistente bakterier

Varsling akutte situasjoner og lokalkontakt

- **22 40 00 00, betjent 24/7, ringesløyfe utenom normal arbeidstid, vær tålmodig.**
- Betjent 24/7: hendelser@mattilsynet.no. Dette er direktoratets, hovedkontorets, varslingspostkasse.
- postmottak@mattilsynet.no
- Seksjonssjef: **Kristin Ness**
- Team hendelser, henvendelser og interessentarbeid: Ingeborg Østerås (teamkoordinator), Margrete Inderberg, Ingeborg Stavne, Katja Barkhage, Sherryl Lynn Spencer og Kjersti Kavka Dahl (permisjon)
- Teamkoordinator MOP-team, herunder bekymringsmeldinger: Arnhild Gorsetbakk
- Teamkoordinator team KDD: John Bjarne Falch
- Team beredskap: Elisabeth Schei- Berg
- Team fjørfe: Marit Silset- Solberg

Spørsmål?

