



Kristiansund kommune

Kjetil Tore Fjalestad
Miljøvernkoordinator
Enhet for samfunnsutvikling



Kommunalt klimagassregnskap.

- Kan ha nytteverdi i ulike former, omfang og detaljeringsgrad, fra enkle hjemmelagde regneark til ferdigproduserte kalkulasjons og presentasjonsprogram.
- Men felles er det at regnskapet skal gi et bilde av hvordan klimagassutslippene endrer seg over tid, og på den måten være et godt beslutningsgrunnlag i kommunalt klimaarbeid.
- I Kristiansund er klimaregnskapet et av flere dokument som er grunnlag for kommunens klimaarbeid.

STYRENDE DOKUMENT

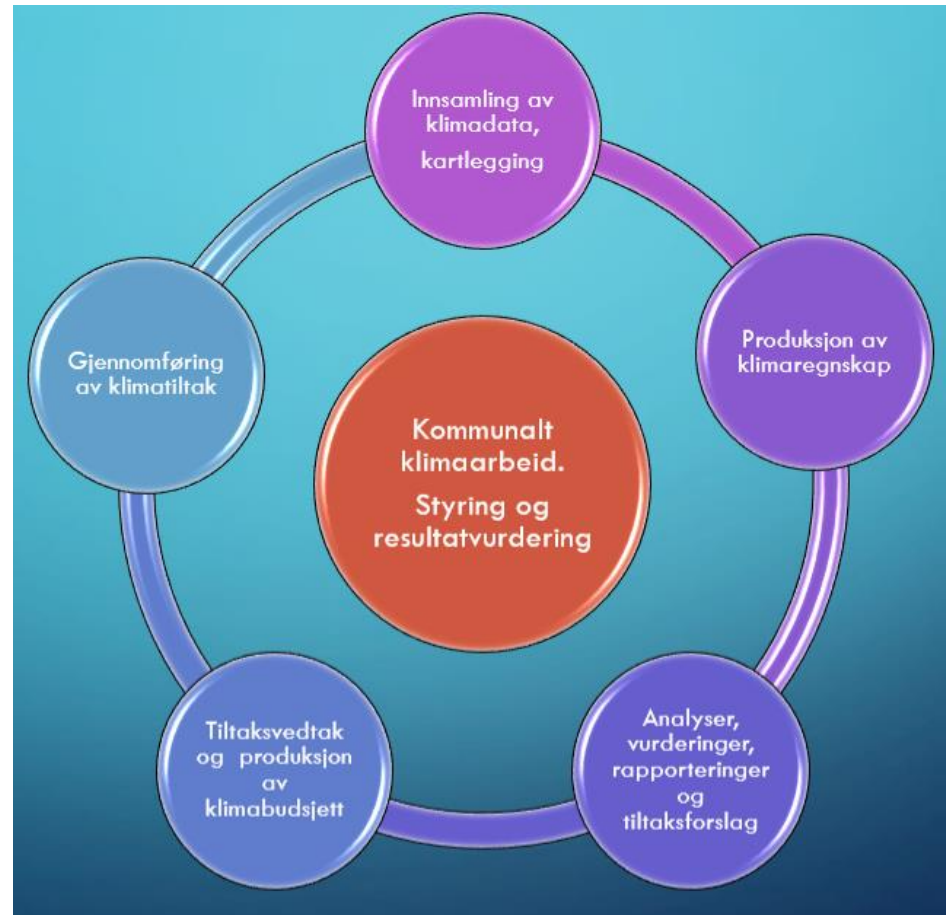
- Overordnede nasjonale føringer.
- Prosedyrer for kommunens plan- og klimaarbeid
- Kommunalt planverk med klimabudsjett
- Innkjøpstrategi: Klima- og miljøvennlig anskaffelser.
- Resultatoppfølging: Stratsys, kommunens virksomhetsstyringssystem

KUNNSKAP- OG BESLUTNINGSGRUNNLAG for kommunalt klimaarbeid.

- Klimaregnskap og årsrapporter for kommuneorganisasjonen.
- Tiltaksmatriser med prioriteringsforslag av klimatiltak for kommuneorganisasjonen.
- Miljødirektoratets utslippsstatistikk, klimaregnskap for kommunesamfunnet.
- Bærekrafts rapport fra U4SSC, for kommunesamfunnet.
- Avfallsstatistikk for kommunesamfunnet.
- Annen utslippsrelatert statistikk

Vi skal her omtale klimaregnskapet i kommuneorganisasjonen.

- Klimaregnskapets års hjul



I motsetning til samfunnsregnskapet har vi her kontroll og direkte påvirkningskraft på utslippene.

Tallene i regnskapet er i liten grad estimerte eller tall bygd på statistiske modeller.

Effekten av gode klimatiltak vil vise resultat direkte i målbare tall i regnskapet.

Sammen med klimabudsjett er dette **beslutnings og styringsverktøy** for organisasjonen.

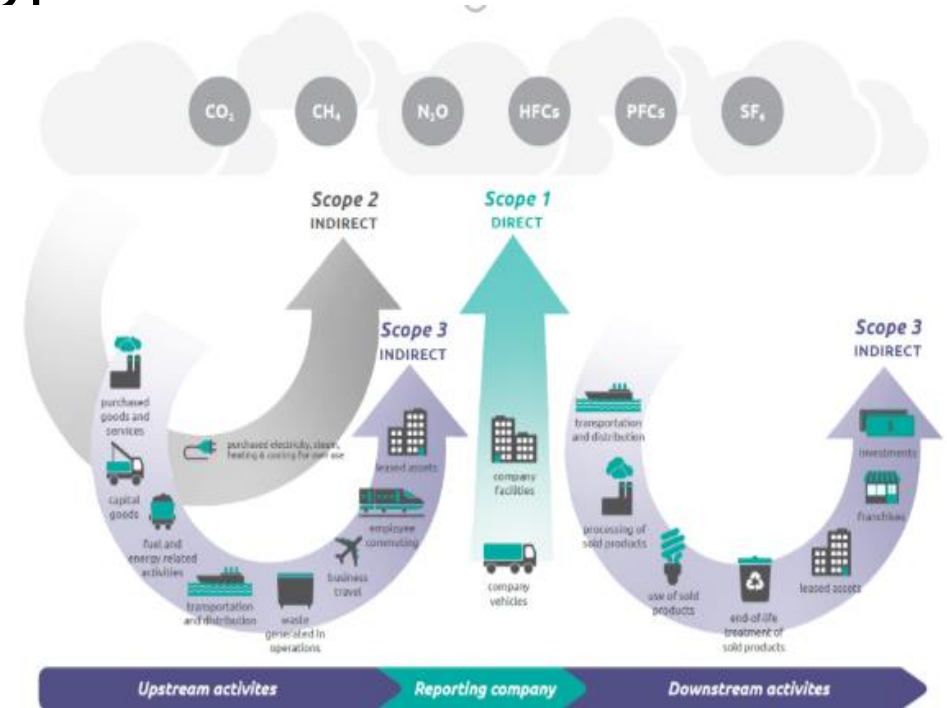
Klimaregnskapsprogram.

- Kristiansund har brukt CEMAsys som programleverandør. Programmet bygger på en standard internasjonal modell (GHG-protokollen) for beregning av klimagassutslipp.
- Modellen deler utslippene i tre kategorier (Scope):
 1. Direkte utslipp : eks utslipp fra kjøretøy, stasjonær forbrenning.
 2. Indirekte utslipp fra innkjøpt energi : Strøm , fjernvarme
 3. Indirekte utslipp knytt til varer og tjenester. Eks. flyreiser, avfall, diverse forbruk.

Klimaregnskap og årsrapport for kommuneorganisasjonen

Utarbeides årlig av kommunens tverrsektorielle klimagruppe. Rapporten består av innsamlet og bearbeidet klimadata fordelt i henhold til kommunens organisering omregnet til CO₂- e. Dessuten inneholder rapporten analyser og vurderinger av årsaker og sammenhenger av årlige endringer i regnskapet.

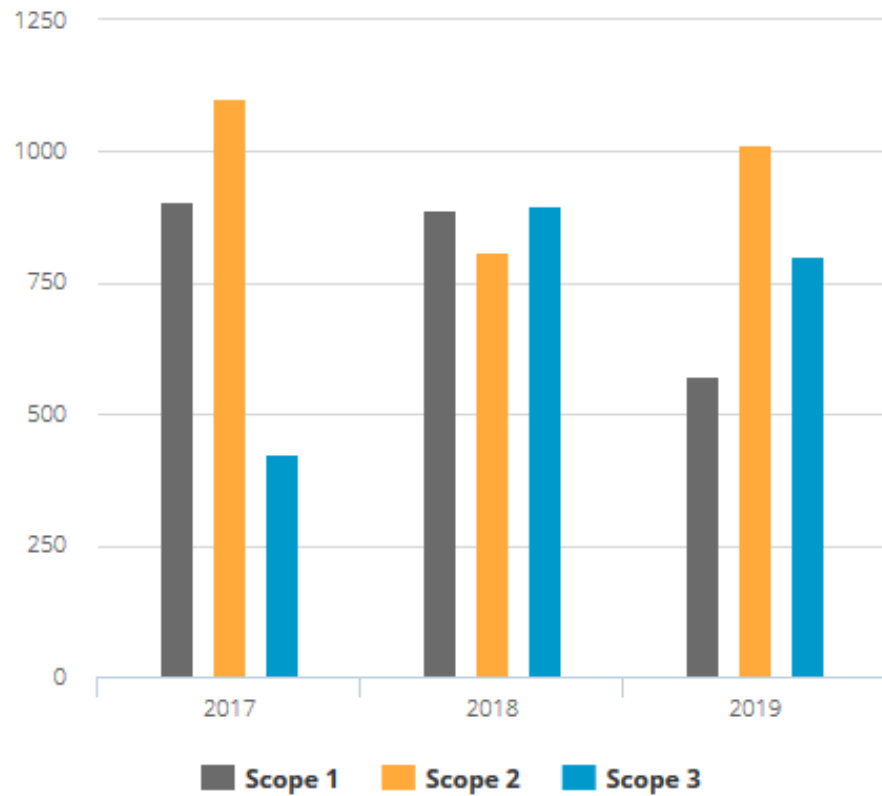
Rapporten presenteres årlig for politikerne. Dessuten rapporteres resultatet i kommunens årsrapport



Klimaregnskap 2019

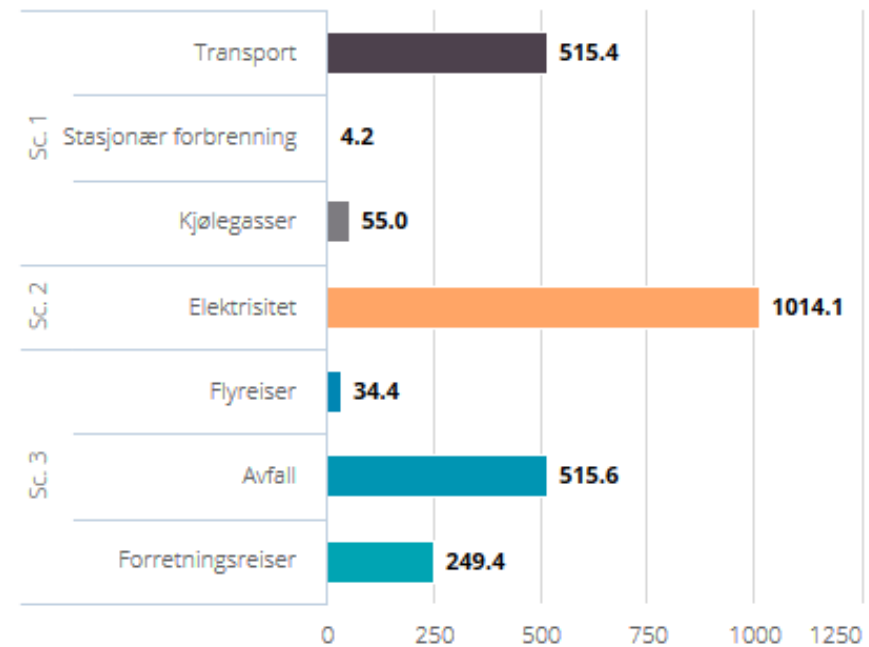
Klimagasser (årlig)

UTSLIPP PER SCOPE (TCO2E)



Klimagasser (per kategori)

UTSLIPP PER SCOPE & KATEGORI (TCO2E)



Støy og usikkerhet i registreringer.

Feilkilder de første årene med klimaregnskap må påregnes.

- Mangler og feil ved datainnhenting
- Omfang og detaljeringsnivå vil endre seg fra år til år.
- Stor usikkerhet i Scope 3, Estimat. Kun et svært lite utvalg av klimafotavtrykk fra kjøpte varer og tjenester er med.
- Støy på grunn av organisasjonsendringer

Støy og usikkerhet i registreringer.

Feilkilder de første årene med klimaregnskap må påregnes.

- Direkte nedlasting av forbruksdata fra strømmålere, kommunale dieselpumper o.l. gir best kvalitet på datagrunnlaget.

Utfordringer i Kristiansund:

- Øke antallet gjennomførte effektive klimatiltak
- Riktig prioritering av klimatiltak.
- Finne egnede modeller for klimabudsjett for både organisasjon og samfunn.
- Felles kunnskapsnivå og forståelse av kommunens klimaarbeid i politikk og organisasjon.
- Klimaperspektiv i kommunens planverk fra overordnet plan til økonomibudsjett
- Kommunens som aktiv påvirker mot befolkning og næringsliv
- Styrke arbeidet med klimavennlige offentlige anskaffelser

KLIMANETTVERK

- Gir en møteplass for å dele ideer og kunnskap.
- Felles utfordringer:
 - Forankring i administrasjon, faglig og politisk
 - Klimakommunikasjon
 - Legaliserer bruk av tid til klimaarbeid i en ellers travel hverdag med mange «hatter»
 - Gir mulighet for felles klimatiltak
- Potensiale for benchmarking

ARBEIDSDOKUMENT FOR Å PRIORITERER ULIKE KLIMATILTAK.

Vektet klima tiltaksmatrise: Stasjonær forbrenning, Elektrisitet, flyreiser, Transport, forretningsreiser mm

Kristiansund kommuneorganisa sjon 2019	1 Svært liten innsats	2 Liten innsats	3 Noe innsats	4 Stor innsats	5 Svært stor innsats
1 Svært stort potensial	Bør prioriteres				Kostbart, arbeidskrevende og/ eller kompetansekrevende. Gjennomføres på litt lengre sikt
2. Stort potensialet					
3 Noe potensial					
4 Lite potensial					
5 Svært lite potensial	«Lavhengende frukt» Bør gjennomføres				Bør ikke prioriteres

Utarbeides etter faglige og politiske innspill og medvirkning.