



Trygg framtid for folk og natur.



Eit aldersvennleg Norge – planlegging av gode og trygge lokalsamfunn

Leve heile livet – kommunedialogmøte Ulsteinvik 30.01.2019

Sveinung Parr Dimmen

Samordnar/seniorrådgivar Fylkesmannen i Møre og Romsdal



1. Livsløp og velferd – det gode liv og det gode samfunn

- Eit aldersvennleg samfunn
- Gode levekår for alle - livskvalitet og trivsel
- Demografiske nøkkeltal
- Kunnskapsgrunnlag
- Tverrfagleg og tverrsektoriell innsats; samordning, samhandling, samskaping
- Fylkesmannens samfunnsoppdrag

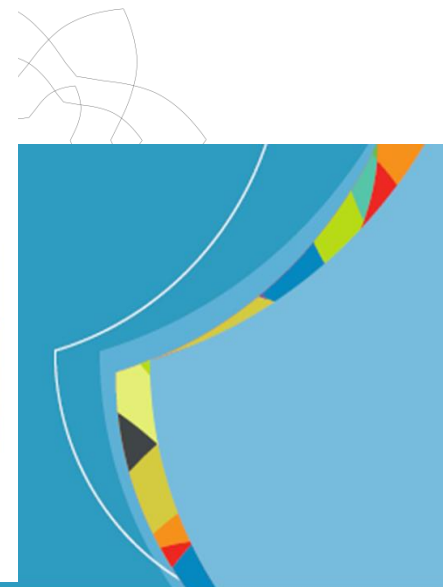
Meld. St. 15

(2017–2018)

Melding til Stortinget

Leve hele livet

En kvalitetsreform for eldre



Notat 3/2018
Eldre
- ein viktig ressurs



Møre og Romsdal
fylkeskommune

FYLKESSTATISTIKK 2018
MØRE OG ROMSDAL



Møre og Romsdal
fylkeskommune



Et aldersvennlig Norge

De nærmeste tiårene vil endre den demografiske sammensetning av Norge betydelig:

- Det blir **flere eldre**, det blir **en høyere andel eldre i befolkningen** og det blir **flere av de eldste eldre**.
- **De regionale og lokale forskjellene i alderssammensetning vil forsterkes innenlands** på grunn av endringer i bosettingsmønsteret.
- Den demografiske utviklingen vil påvirke og ha konsekvenser for de fleste av samfunnets institusjoner, sektorer og markeder, og vil **kreve nye løsninger og skape endringer** på en rekke områder.
- Samtidig ser vi at store **nye generasjoner eldre vil ha høyere utdanning, bedre helse, bedre boliger og bedre økonomi**. Det kan bli av avgjørende betydning at de tar i bruk sine ressurser for å møte alderdommens utfordringer og muligheter.

Meld. St. 15

(2017–2018)

Melding til Stortinget

Leve hele livet

En kvalitetsreform for eldre



kap 4 Et aldersvennlig Norge

kap. 9 Plan og gjennomføring



Lokalpolitisk behandling og forankring

- *Reformen legger opp til at kommuner og fylkeskommuner gjennom politiske vedtak, skal **ta stilling til hvordan tiltakene i Leve hele livet kan utformes og gjennomføres lokalt, og deretter innarbeide dem i sitt planverk og sette reformen ut i livet...***



Meld. St. 15

(2017 - 2019)

Melding til Stortinget

Leve hele livet

En kvalitetsreform for eldre



Planverk betyr i kommunal sammenheng først og fremst

- **kommuneplanens handlingsdel med økonomiplan**, som skal revideres årlig og som gjelder for fire år
- eventuelt en **kommunedelplan for helse- og omsorg**

Spørsmålet om aldersvennlige kommuner og fylker bør

- drøftes i den **kommunale og fylkeskommunale planstrategien**
- bli en prioritert sak i arbeidet med **kommuneplan og fylkesplan**

Reformen legger opp til endringsprosesser med **sterk medvirkning**



Bakteppe/refleksjon

Demografi og Livsløp

- livsfase
- ulike behov og føresetnader
- meistring
- Inkludering
- tilpassing og tilrettelegging...

Levekår og livskvalitet

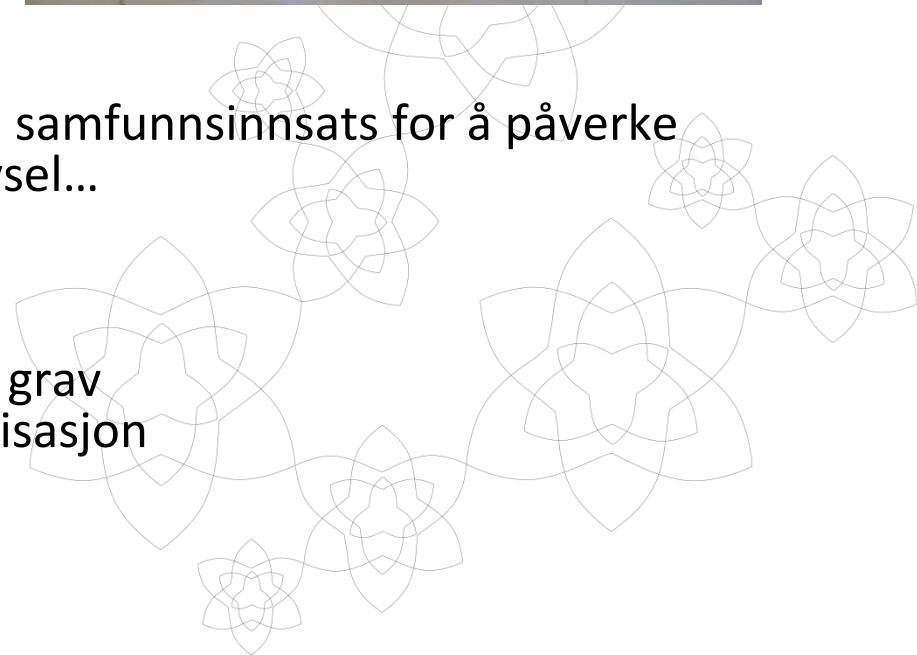
- det gode liv
- trivsel, lykke, velferd

Folkehelse

- samla tverrfagleg og tverrsektoriell samfunnsinnsats for å påverke faktorar som fremmer helse og trivsel...

Lokalsamfunn

- det gode samfunn
- ramme for kvardagsliv frå vogge til grav
- kommunen som samfunn og organisasjon





Jakta på «det gode liv» og «det gode samfunn»

Frå «teori» til praksis med
samfunnsplanlegging som verktøy;

- kommunen som samfunn og organisasjon; gode og likeverdige levekår og velferd for alle...
- søkelys på mål og prioriteringar: I vi vil/ikkje vil, ulike interesser, aktørar, verdiar...
- kunnskapsbasert planlegging; forholdet mellom fag og politikk
- vekt på gode planprosessar; deltaking og medverknad
- tverrfagleg og tverrsektoriell tilnærming...





Gode levekår for alle?

Sentrale omgrep:

- Levekårskomponentar
- Sosiale indikatorar

Aktuelle levekårskomponentar med ref. til norske levetårsundersøkingar:

- inntekt/pensjon m.m.
- arbeidsforhold
- bustadforhold
- fysisk miljø/ nærmiljø
- sosialt miljø/sosial kontakt
- utdanning
- helse
- anna tenesteyting



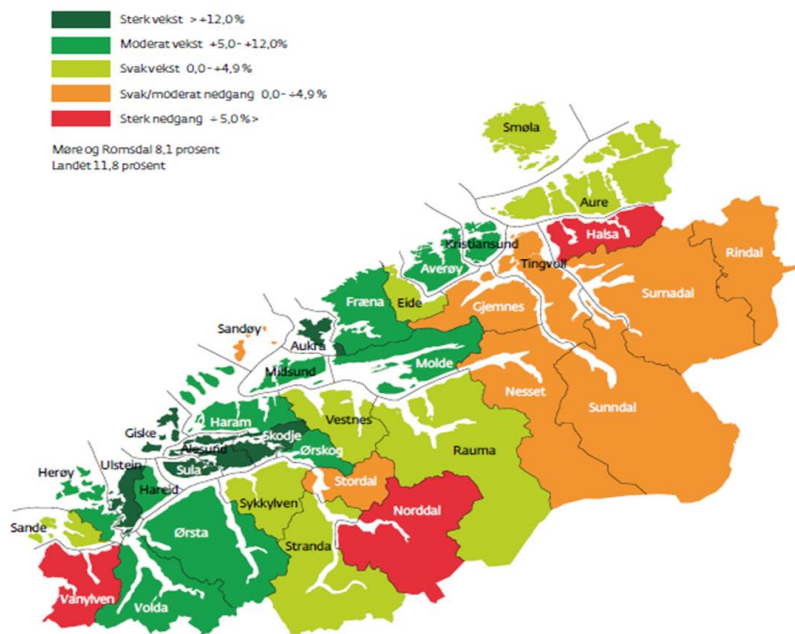
Folketalsutvikling Møre og Romsdal

historisk utvikling 2008 – 2018 / forventa utvikling 2018 - 2028



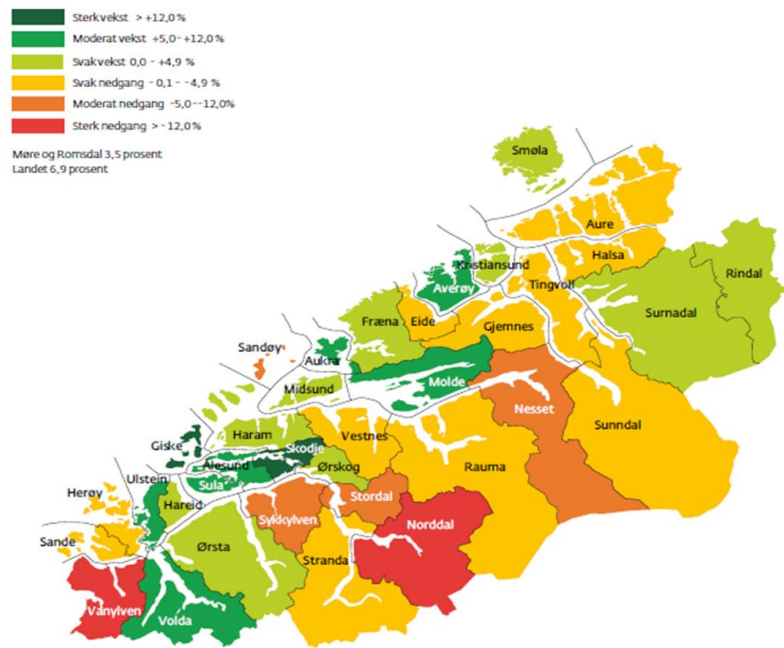
Folketalsutviklinga i Møre og Romsdal 2008–2018

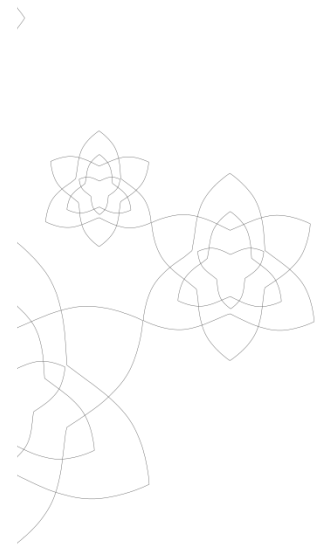
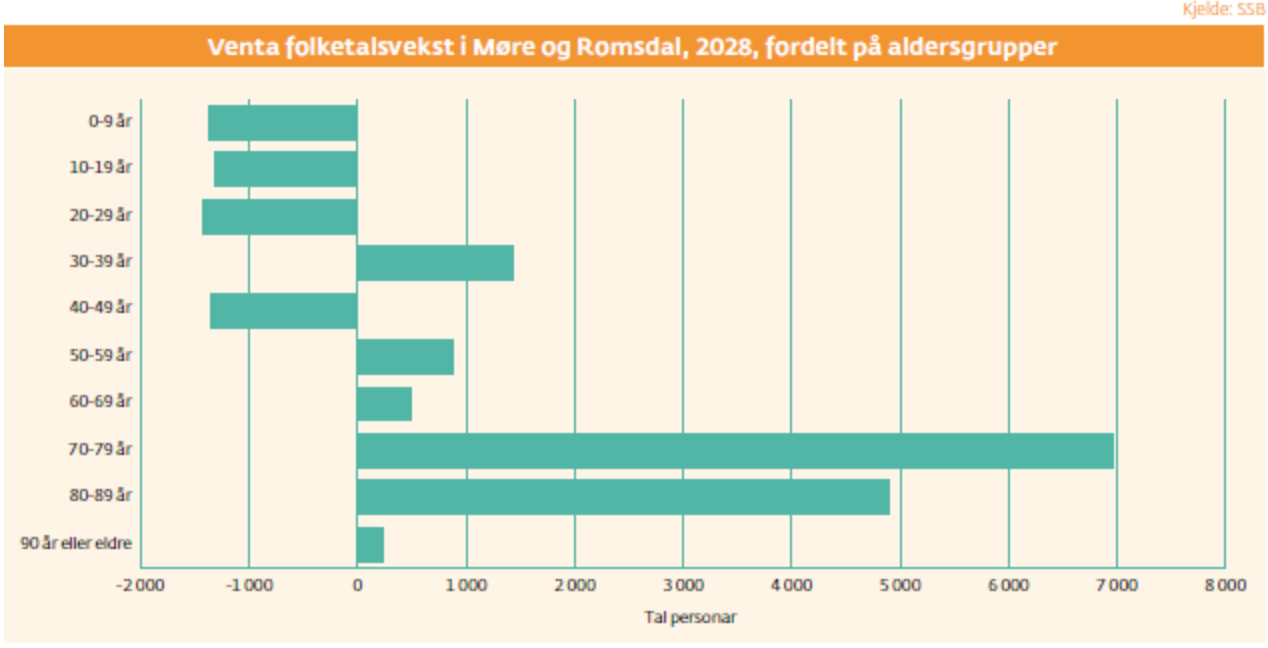
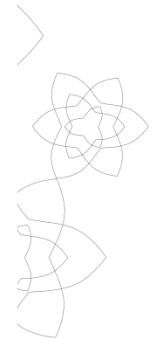
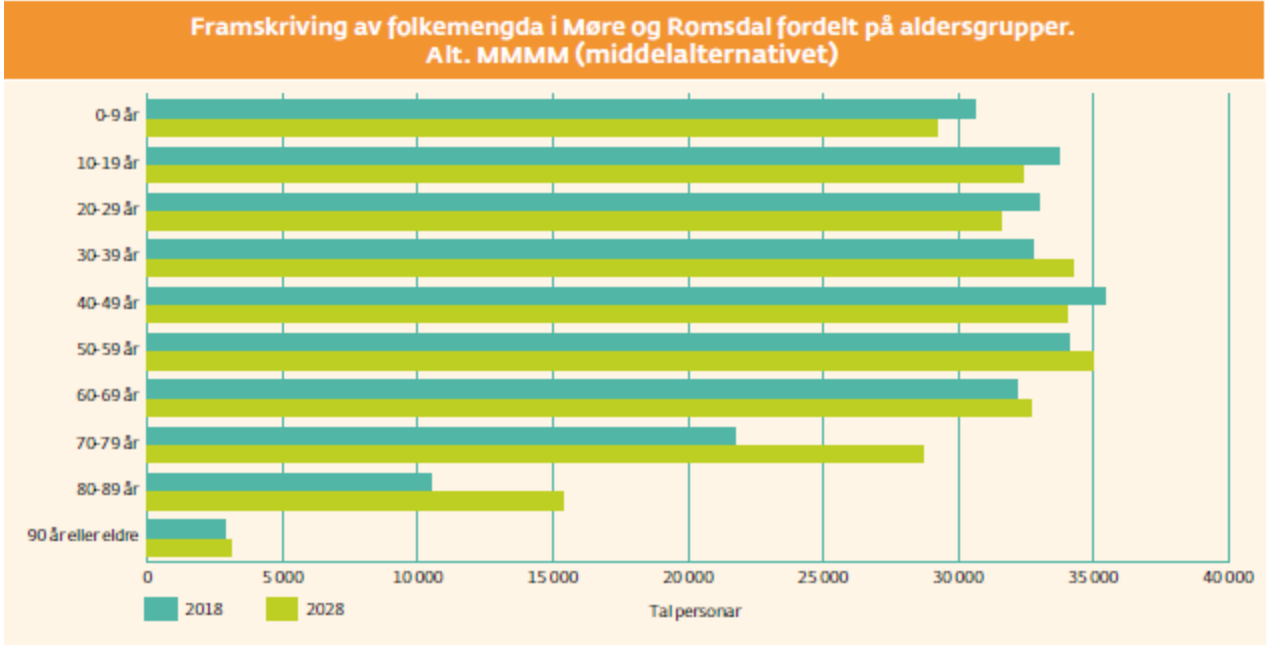
Kjelde: SSB



Venta folketalsvekst i Møre og Romsdal 2018–2028
framskrivingsalternativ MMMM (middelalternativet)

Kjelde: SSB

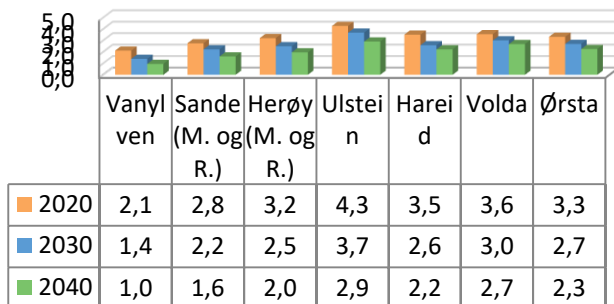






Omsorgsevne

Aldersbæreevne 2020-2040



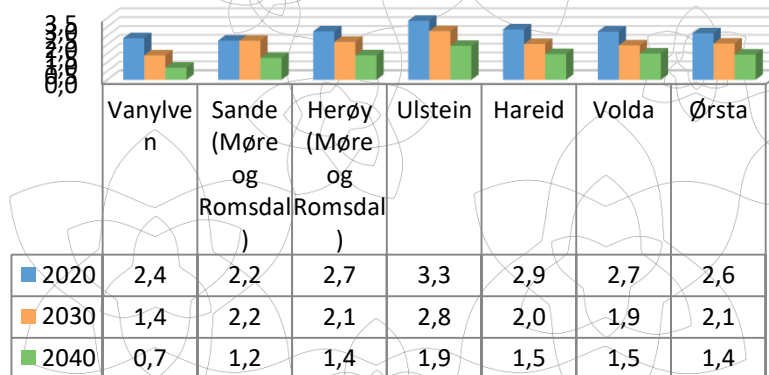
- Endringer i alderssammensetningen i kommunene vil også ha betydning for hvor mange familieomsorgsgivere de aller eldste kan støtte seg på.
- Omfanget av den uformelle omsorgen er anslått til å være av samme størrelsesorden som de offentlige helse- og omsorgstjenestene
 - En reduksjon i omsorgsbæreevnen kan føre til en alvorlig utfordring for den offentlige omsorgen.

Stortingsmelding nr 15 (2017-2018)

- Fremskrevet demografi kan by på utfordringer i å rekruttere nok arbeidskraft til helse- og omsorgssektoren
- Selv om økt helse og mestring blant eldre skulle resultere i økt selvstendighet vil prognosen by på utfordringer for mange kommuner

SSB

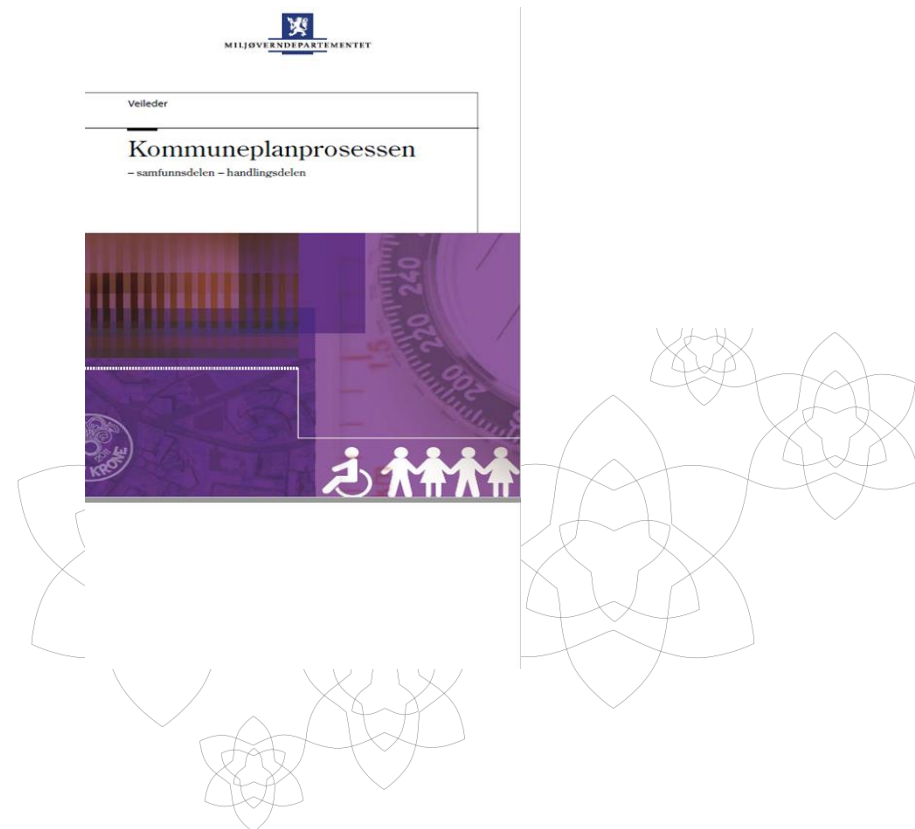
Omsorgskoeffisient 2020-2040





2. Kommunal planlegging som verktøy

- Omstilling og endring – kommunen som samfunn og organisasjon
- Utfordringsbilde
- Berekraftig utvikling – FNs berekraftsmål
- Det kommunale plansystemet – ulike plantypar
- Folkehelse i kommunalt planarbeid
- Universell utforming som gjennomgåande prinsipp



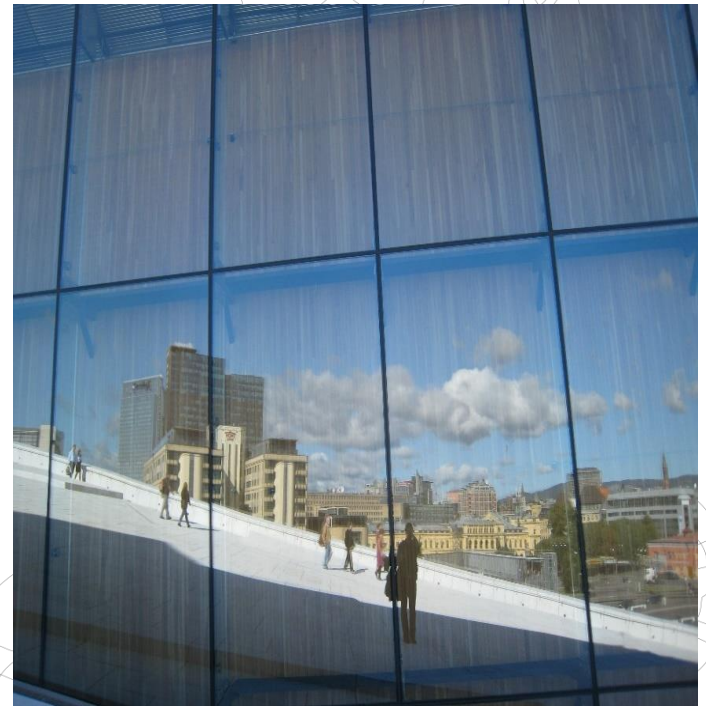


Om samfunnsutvikling, samordningsproblematikk, tverrfagleg arbeid og samfunnsplanlegging...

Status og utviklingstrekk

- samfunn prega av meir kompleksitet, spesialisering, fragmentering, auka endringstempo...
- behov for tverrfagleg og tverrsektoriell **samordning** og **samhandling** på tvers av sektorar og nivå
- gjere **prioriteringar** og styre utviklinga gjennom samfunnsplanlegging

➤ **KOMMUNEPLANEN SOM STYRINGSVERKTØY**





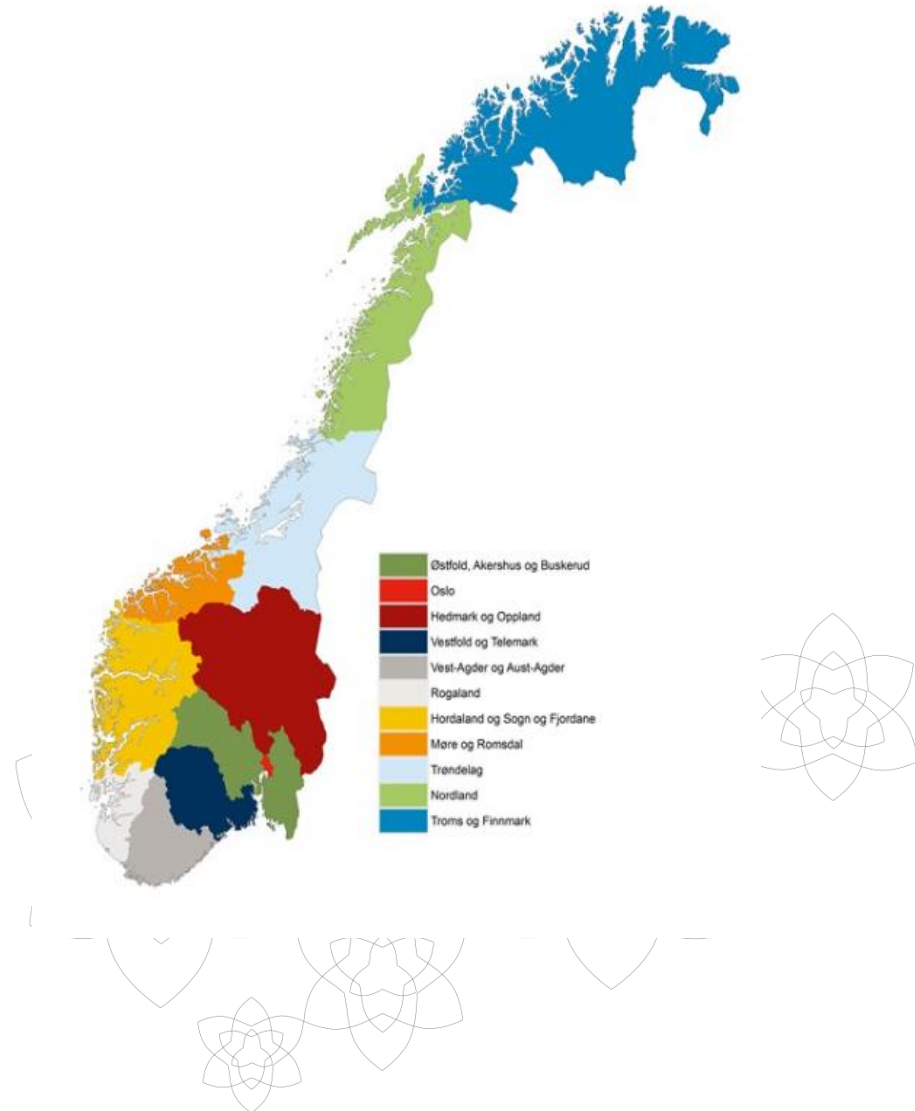
Reformer i offentlig forvaltning; kommune- og regionreform...

Omfattar m.a. omstilling/ending knytt til organisering av sjukehus/helseforetak, politi, høgskular og universitet, regionar, kommunar....

Regionreform omfattar forslag til oppgåver på ulike samfunnsområde overført fra stat til fylkeskommune

- Ny regioninndeling; 19 fylke blir til 11
- Samordning av regionale statsetatar; nye regionale inndelingar...
- Desentralisering av oppgåver; jf. Oppgavemeldinga

KMD om kommune- og regionreform; sjå <https://www.regjeringen.no/no/tema/kommuner-og-regioner/kommunereform/id751048/>





Planleggingstema og planleggingsnivå - behov for vertikal og horisontal samordning

	Fysisk	Økonomisk	Sosial	Kulturell
Internasjonalt/ globalt				
Stat / nasjon				
Landsdel				
Fylke				
BA-region				
Kommune				
Lokalsamfunn				
Individ/ familie/ hushald				



Kva seier lova?

Med Plan- og bygningslova 2008 som utgangspunkt

§ 1-1 Lovens formål (utdrag)

- Loven skal fremme **bærekraftig utvikling** til beste for den enkelte, samfunnet og framtidige generasjoner.
- Planlegging etter loven skal bidra til å **samordne** statlige, regionale og kommunale oppgaver og gi grunnlag for vedtak om bruk og vern av ressurser.
- Planlegging og vedtak skal **sikre åpenhet, forutsigbarhet og medvirkning** for alle berørte interesser og myndigheter.
- Det skal legges vekt på **langsiktige løsninger**, og konsekvenser for miljø og samfunn skal beskrives.
- Prinsippet om **universell utforming** skal ivaretas i planleggingen og kravene til det enkelte byggetiltak. Det samme gjelder hensynet til **barn og unges oppvekstvilkår** og estetisk utforming av omgivelsene



Om utvikling, planlegging og samordning etter plan- og bygningslova

§ 3-1 Oppgaver og hensyn i planlegging etter loven (utdrag)

Innenfor rammen av §1-1 skal planer etter denne lov:

- a) sette mål for *den fysiske, miljømessige, økonomiske, sosiale og kulturelle utviklingen* i kommuner og regioner, avklare samfunnsmessige behov og oppgaver, og angi hvordan oppgavene kan løses
- e) legge til rette for god forming av bygde omgivelser, *gode bomiljøer og gode oppvekst- og levekår* i alle deler av landet
- f) *fremme befolkningens helse og motvirke sosiale helseforskjeller*, samt bidra til å forebygge kriminalitet

Planleggingen skal *fremme helhet* ved at sektorer, oppgaver og interesser i et område ses i sammenheng gjennom *samordning og samarbeid* om oppgaveløsning mellom sektormyndigheter og mellom statlige, regionale og kommunale organer, private organisasjoner og institusjoner, og allmennheten.



Plantypar og planoppgåver etter plannivå

Nivå	Retningsgivende planer	Midlertidig båndlegging	Bindende arealplaner
Nasjonalt	Nasjonale forventninger Statlige planretningslinjer	Statlige planbestemmelser	Statlig arealplan
Regionalt	Regional planstrategi Regionale planer	Regional planbestemmelse	
Lokalt	Kommunal planstrategi Kommuneplanens samfunnsdel	Inngår i bindende planer	Kommuneplanens arealdel Reguleringsplan



Nasjonale forventningar til regional og kommunal planlegging 2015 – 2019

Søkelys på tre hovudtema

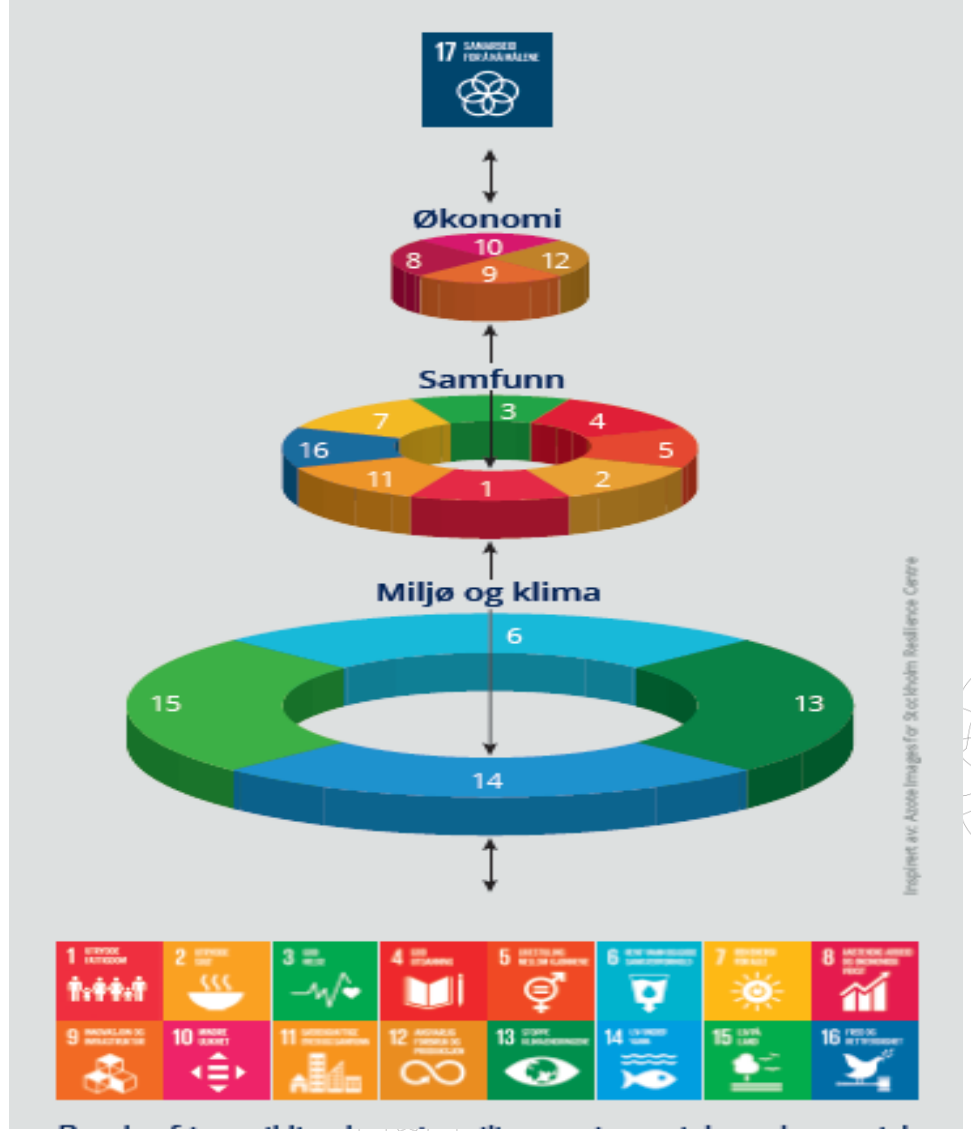
- **Gode og effektive planprosessar**
 - **Berekraftig areal- og samfunnsutvikling**
 - **Attraktive by- og tettstodområde**
- mål, oppgåver og interesser som regjeringa meiner det er viktig at fylkeskommunane og kommunane legg vekt på i si planlegging etter pbl i den komande 4-årsperioden
- nye nasjonale forventningar for perioden 2019 - 2023 kjem i februar 2019



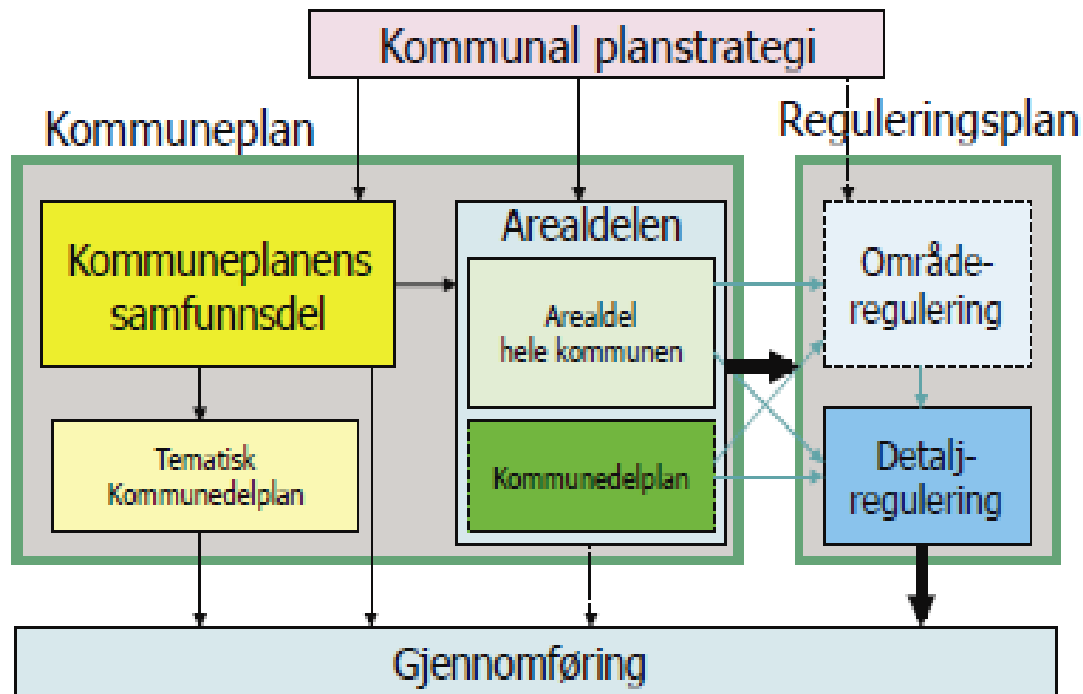
Berekraftig utvikling



FNs berekraftsmål



Det kommunale plansystemet



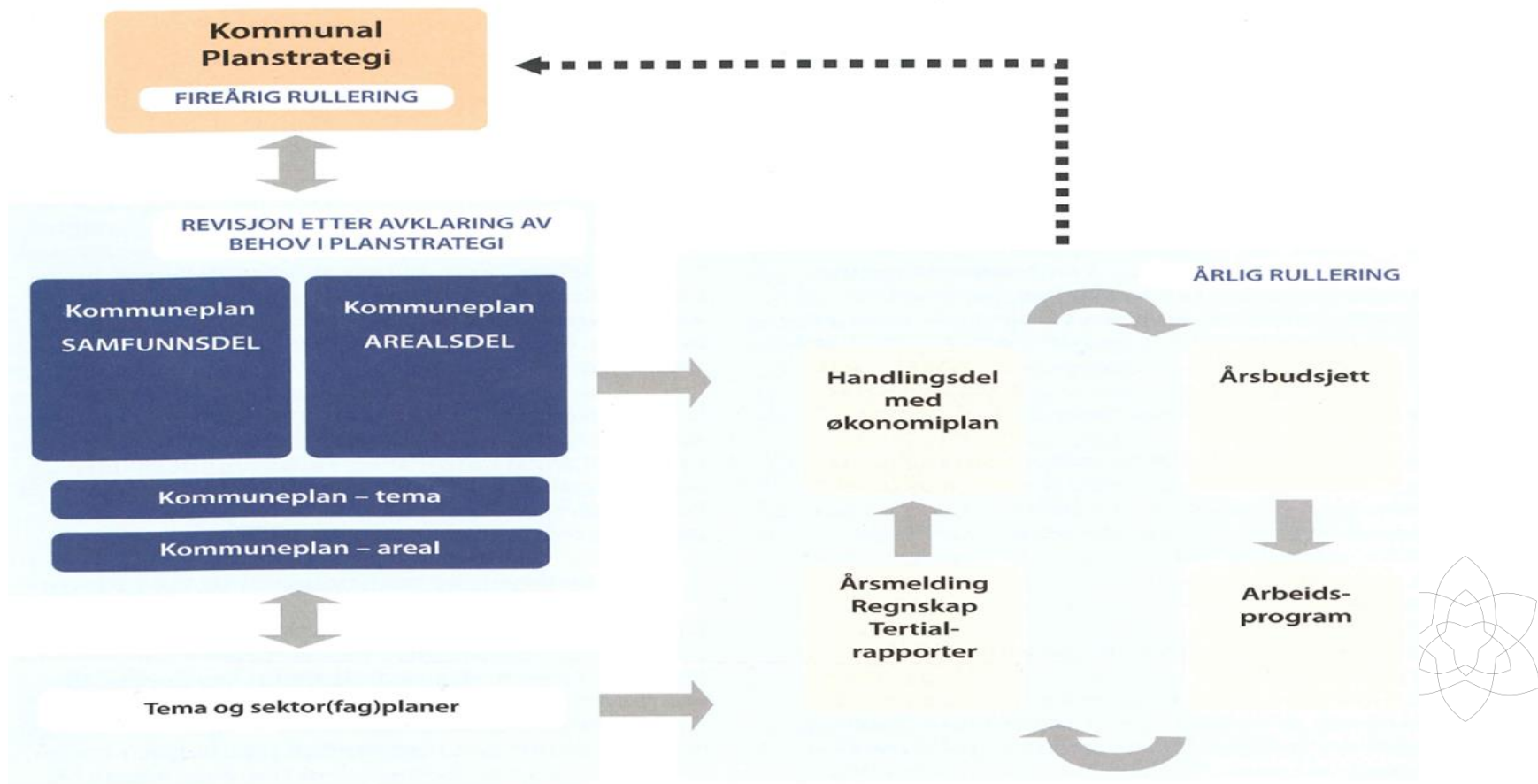
Figur 1: De formelle mulighetene loven gir for å gå fra kommuneplan til gjennomføring av tiltak.



Kommuneplan – status samfunns- og arealdel

Kommune	Status gjeldande K-plan; vedtak pr.31.12.2018	
	Samfunnsdel	Arealdel
Hareid	2006	2012
Herøy	2013	2014
Sande	2009	2016
Ulstein	2017	2011
Vanylven	2009	2014
Volda	2016	**1990
Ørsta	2012	**1991

Ny runde med kommunale planstrategier 2019 - 2023



Figur 1. Kommunal planstrategi i det kommunale plansystemet.



Kommunal planstrategi som verktøy for betre kommunal planlegging

Betre og meir behovsstyrt planlegging

- ✓ Klargjere aktuelle planoppgåver og planbehov

Verktøy for politisk prioritering av planoppgåver

- ✓ Avklaring og systematisk vurdering av planoppgåver og planbehov

Betre samarbeid om planoppgåver på tvers av kommune- og fylkesgrenser

- ✓ Nasjonale forventningar og regional planstrategi

KPS er ikkje ein plan

- ✓ Ein «plan for planlegginga», er retningsgivande for kommunal planlegging





Kommuneplan

- PBL §11-1 Kommuneplan:
kommunen skal ha ein samla kommuneplan som omfattar samfunnsdel med handlingsdel og arealdel
- § 11-2. Kommuneplanens samfunnsdel skal ta stilling til langsiktige utfordringar, mål og strategiar for både kommunen som samfunn og kommunen som organisasjon bør innehalde presentasjon og vurdering av alternative strategiar for utviklinga i kommunen gir viktige rammer og føringar for arealdelen
- § 11-5. Kommuneplanens arealdel kommunen skal ha ein arealplan for heile kommunen (kommuneplanens arealdel) som viser samanhengen mellom framtidig samfunnsutvikling og arealbruk det kan utarbeidast arealplanar for deler av kommunens område





Vekt på gode planprosessar - om medverknad i samfunnsplanlegginga



Veileder

Medvirkning i planlegging

Hvordan legge til rette for økt deltakelse og innflytelse i kommunal og regional planlegging etter plan- og bygningsloven



Innhold

Forord	7
1 Innledning	8
2 Bakgrunn for veilederen	10
2.1 Planlegging som verktøy i samfunnsutviklingen	11
2.2 Bakgrunn for medvirkning i planprosessen	12
2.3 Om medvirkning i plan- og bygningsloven	14
3 Kjennetegn på en godt tilrettelagt medvirkningsprosess	16
3.1 Prinsipper for medvirkningen	17
3.2 Råd for god medvirkning	18
4 Et utvalg aktuelle metoder og gode eksempler	27
4.1 Tilgjengeliggjøring av informasjon	28
4.1.1 Allmenn kunngjøring	29
4.1.2 Regionalt planforum	30
4.2 Innsamling av informasjon	32
4.2.1 Spørreundersøkelse	33
4.2.2 Gyldighetstest i landskapsanalysen	35
4.3 Dialog	36
4.3.1 Digitalt planverktøy – med mulighet for integrert sosial medie-løsning	37
4.3.2 Oppsøkende virksomhet	38
4.4 Samarbeid og rådsordninger	40
4.4.1 Samarbeidsgruppe	41
4.4.2 Forhandling	43
Metodeoversikt	44
Litteratur	46

Forsidefoto: Alnaskolen

Folkehelse på dagsorden; kva, kvifor, korleis...?

Ny folkehelselov i januar 2012
bygg på 5 gjennomgåande prinsipp:

- Utjamning
- ”Helse i alt vi gjør”
- Berekraftig utvikling
- Førre-var-prinsippet
- Medverknad



Folkehelseloven:

Paragraf 5
Oversikt over helsestanden og påvirkningsfaktorer.

Folkehelselovens §6 om kobling til plan.
1. ledd
2. ledd

Kommunal plan strategi

Plan- og bygningsloven (pbl):

Plan program

Kommuneplan

Samfunnsdel med handlingsdel

Arealdel

Kommunedel planer

Kommuneloven:

Økonomi plan

Fastsatte overordnede mål og strategier for folkehelsearbeidet.
Mål og styringsstrategier skal inngå i kommuneplaner etter plan- og bygningsloven.



Folkehelse og stadutvikling



Du er her: Forsiden • Stedsutvikling • Emner - stedsutvikling • Folkehelse

Folkehelse

Artikkel | Sist oppdatert: 05.02.2018

God stedsutvikling bidrar til trivsel og god livskvalitet for alle, og gjør det enklere og mer fristende å ta helsevennlige valg i hverdagen. Når mennesker settes i sentrum for samfunnsutviklingen, kan det skapes samfunn som er bærekraftige og levende.



Hvordan vi utvikler våre byer, tettsteder og nærmiljøer betyr mye for folks helse. I folkehelseloven heter det blant annet at kommunen skal fremme befolkningens helse, trivsel, gode sosiale og miljømessige forhold, og bidra til å jevne ut miljø- og samfunnsforhold av betydning for helse. Å ivareta folkehelsehensyn i planlegging etter plan – og bygningsloven er en lovpålagt oppgave, og er sentralt i arbeidet med å skape gode vilkår for helse for alle. Bred medvirkning og mobilisering, gjerne utover minstekravet i plan – og bygningsloven, er ofte viktig for å lykkes.

Utforming av utemiljøer, bygg og offentlige rom har betydning for tilgjengelighet, fysisk aktivitet, trygghet og sikkerhet, psykisk helse og deltakelse i sosiale aktiviteter er viktig for barn, eldre og andre.

Innretning på infrastruktur påvirker mulighetene til å sikre ren luft, rent vann og rene omgivelser.

Mange ulykker skjer i folks hjem og nærmiljø, og god stedsutvikling er vesentlig for trygghet og sikkerhet. Tilgang på barnehager og skoler, eldrecentre og andre sosiale møteplasser, helsetjenester og gode kommunikasjoner er andre forhold som bidrar til å skape gode nærmiljøer for folk i alle livsfaser og livssituasjoner.

Nasjonale mål for stedsutviklingen

Planlegging i kommuner, fylker og regioner skal bidra til at byer og tettsteder er bærekraftige, attraktive, funksjonelt utformet, og har et godt fysisk miljø som fremmer helse og livskvalitet for alle.

Fylkeskommunene og kommunene skal ha oversikt over helsetilstanden i befolkningen og de faktorer som kan virke inn på denne. Folkehelseutfordringene skal inngå som grunnlag i arbeidet med regionale og kommunale planstrategier. Den lokale folkehelsepolitikken skal forankres i kommuneplaner etter plan- og bygningsloven.



Inkluderande lokalsamfunn

Folkehelse og aktivitet

Torsdag 31. januar 2019 – Tingvoll fjordhotell, Tingvoll

Tid	Tittel	Foredragshaldar
09.30	Registrering	
10.00	Velkomen til Tingvoll	Milly Bente Nørsett, ordfører, Tingvoll kommune
10.10	Tettstadutviklingsprosjekt i Tingvoll	Margrete Magerøy, virksomhetsleiar, Tingvoll kommune
10.30	Universell utforming – ein premiss	Kari-Anne Noer, landskapsarkitekt MNLA, Universell Utforming AS
11.30	Lunsj	
12.15	Bulyst og inkludering	Hildegunn Nordtug, rådgjevar, Distriktssenteret
12.45	Nærmiljø og lokalsamfunn som fremmer folkehelse	Peggy Ranheim, folkehelsekoordinator, Sunndal kommune
13.05	Universell utforming og stadutvikling	Siri Anette Myklebust, landskapsarkitekt MNLA, Norconsult AS
13.35	Pause	
13.45	Sykkel, gange og snarvegar	Hanne-Merete Hagset, seniorrådgjevar, Statens Vegvesen
14.15	Friluftsliv og tilgjenge	Petter Jensen, rådgjevar, Møre og Romsdal fylkeskommune
14.45	Universell utforming og spelemidlar	Hans Roger Tømmervold, rådgjevar, Møre og Romsdal fylkeskommune
15.00	Avslutning og vel heim	

Meld deg på [her!](#)



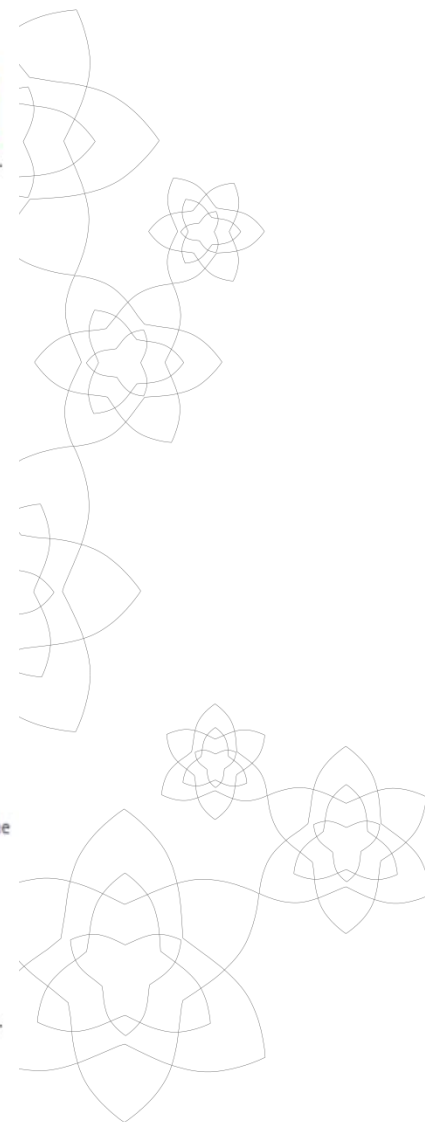
Møre og Romsdal
fylkeskommune



Tingvoll kommune
Bli med i kommunens samarbeidsnettverk for
utvikling og miljø



Bufdir





Universell utforming

Universell utforming som overordna og langsiktig samfunnsstrategi er forankra både i nasjonale handlingsplanar og i lovverket

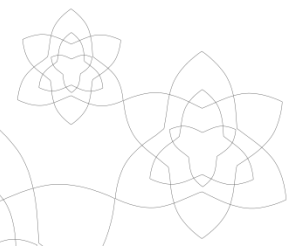
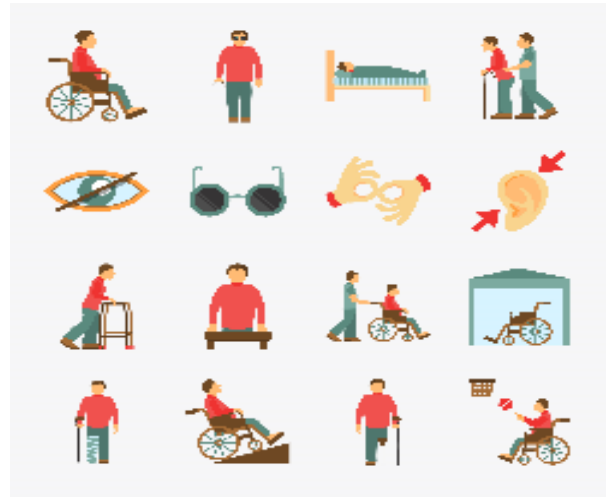
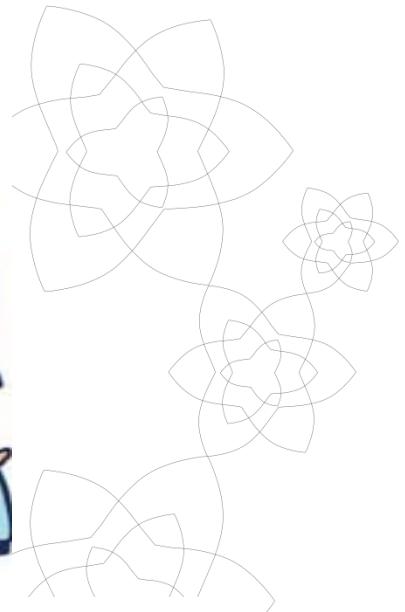
Prinsipp for universell utforming;

Center for Universal Design, North Carolina State University

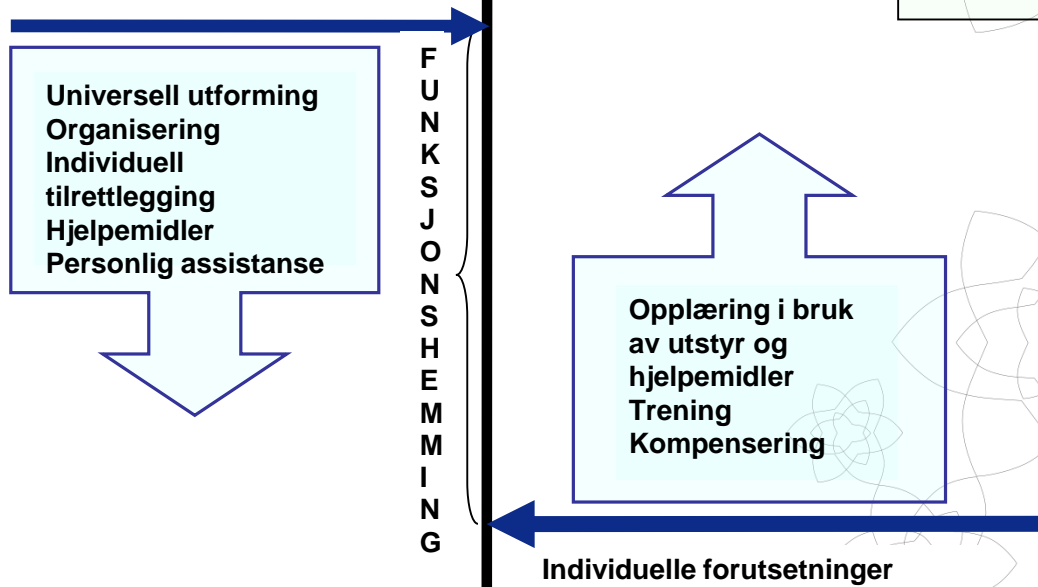
1. Like muligheiter for bruk
2. Fleksibel i bruk
3. Enkel og intuitiv i bruk
4. Forståeleg informasjon
5. Toleranse for feil
6. Lav fysisk ressursinnsats
7. Storleik og plass for tilgang og bruk



Universell utforming



Arbeidsmiljøkrav og
oppgavekrav



Funksjonshemming oppstår når det er et misforhold ("gap") mellom den enkeltes forutsetninger og omgivelsenes krav til funksjon.



KMD: Universell utforming i planlegging etter plan- og bygningslova Husbanken/Universell utforming AS: Kjennetegn på gode uterom



Kjennetegn på gode uterom

- Det er tilrettelagt for variert bruk for alle aldersgrupper.
- Det inneholder møteplasser og sitteplasser.
- Det inneholder elementer som stimulerer alle aldersgrupper til fysisk aktivitet.
- Det har god kvalitet
- Det er grønt og attraktivt. Eksisterende natur er utnyttet positivt.
- Det er solbelyst og lunt
- Det er hyggelig å være der
- Det er tilgjengelig ved at det er lett å ta seg frem for de som er dårlige til beins eller triller på hjul
- Utformingen bidrar til at det er lett å finne frem
- Det føles trygt og sikkert
- Det er godt vedlikeholdt
- Beboerne har et eierforhold til uteområdet
- Det har gode gangforbindelser til nærmiljøet

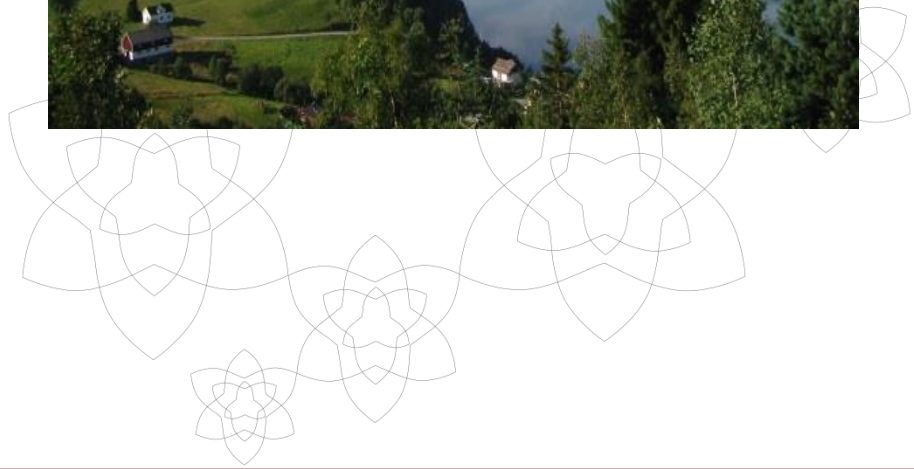
Inkluderende uterom som stimulerer til aktivitet



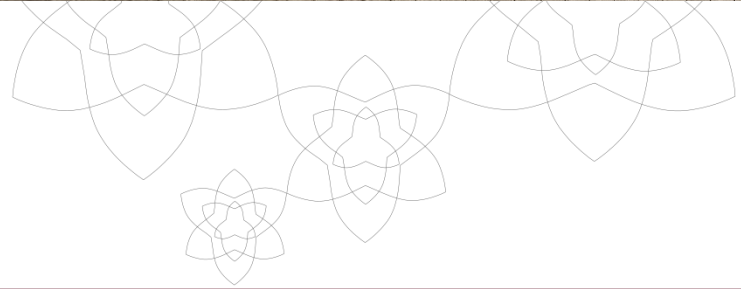
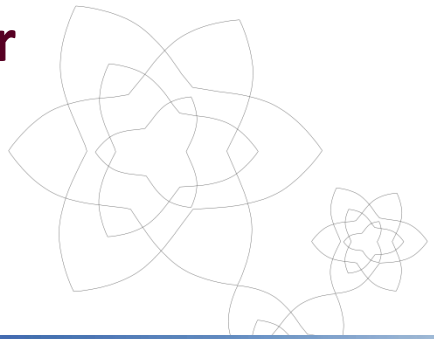
Husbanken



Bustad og bumiljø; mangfald og variasjon...



Gode felles uterom og uformelle møtestadar





Med søkelys på livsløpsperspektiv i samfunnsplanlegginga – ei kort oppsummering

- Plan som verktøy – kommuneplanens samfunnsdel gir oversikt, rammer og retning...
- Tverrfagleg og tverrsektoriell tilnærming
- Vertikal og horisontal samordning
- Kunnskapsgrunnlag
- Opne planprosessar
- Erfaringsutveksling og læring



Leve heile livet i kommunalt planarbeid - utfordringar og vegen vidare...

Frå prat til praksis – kritiske faktorar

- Samarbeid og samhandling
- Tverrfagleg og tverrsektoriell tilnærming
- Erfaringsutveksling, læring og gode eksempel
- Kjennskap og kunnskap
- Langsiktig tenking
- Bruke lov- og regelverket
- Kompetanse og kapasitet
- Økonomi
- Interesse- og verdikonflikter
- Avklaring og prioritering
- Organisering
- **Ta eldre sine behov på alvor**
 - viktig både å bli sett og hørt...


DET KONGELIGE
HELSE- OG OMSORGSDEPARTEMENT

Meld. St. 15

(2017–2018)

Melding til Stortinget

Leve hele livet

En kvalitetsreform for eldre

