

REINDRIFTENS AREALBRUKSKART OG DISTRIKTSPLANER

10.06.2024

Håvard A Hagen
avdeling reindrift



Hva er aktuelt i 2024?

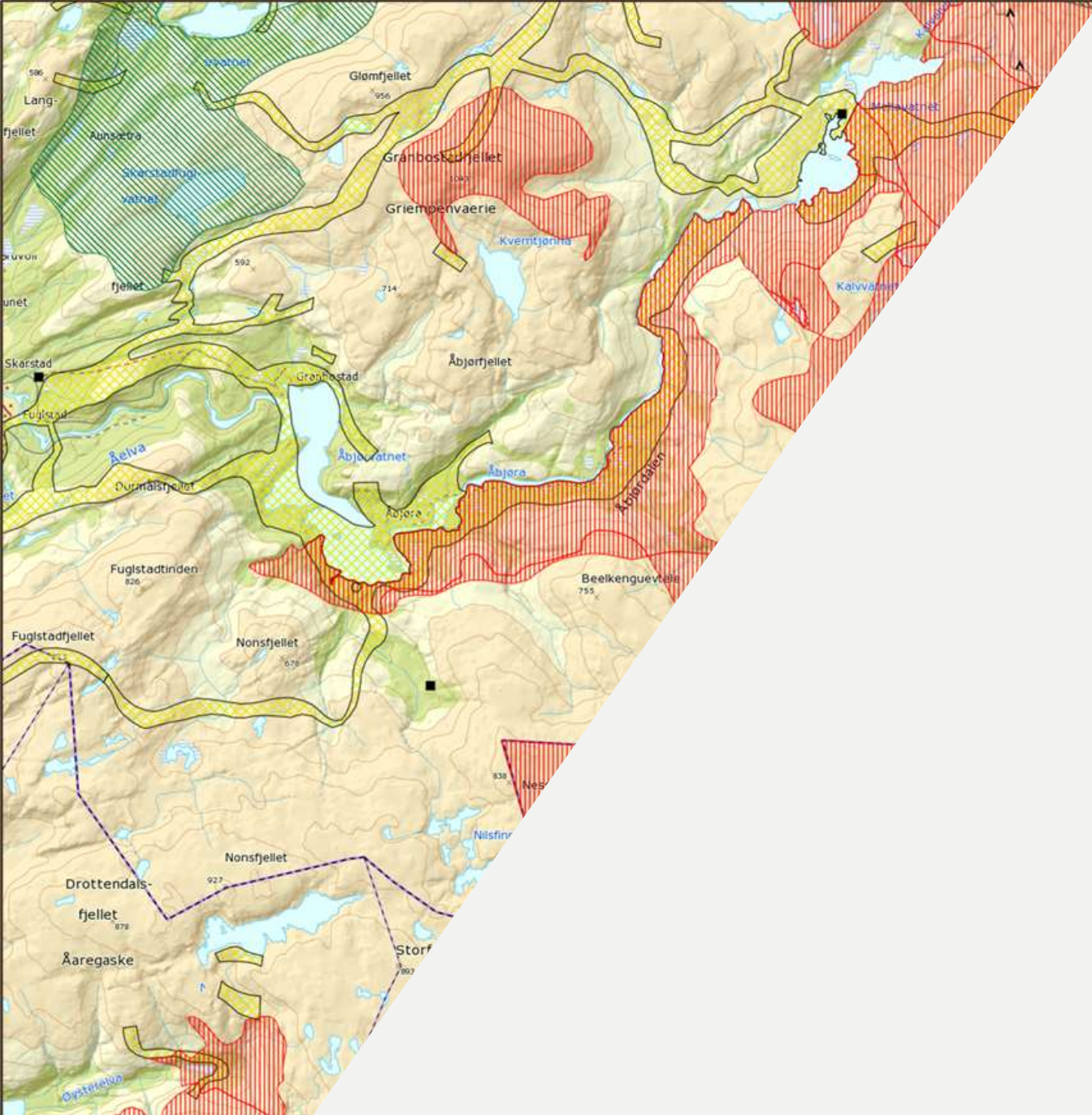
- Tiltakspakke for reindrift og energi
- Forskrift om konsekvensutredning
- Forslag til metode for konsekvensutredning (NIBIO)

Planvask

HVA ER REINDRIFTENS AREALBRUKSKART?

- Næringens egen illustrasjon på hvordan reindriften i hovedsak bruker områdene. → viktig verktøy for tidlig synliggjøring og avklaring mht. inngrep/planprosesser
 - Del av det offentlige kartgrunnlaget (DOK)
 - Brukere: kommuner, tiltakshavere, planleggere++
 - **Informasjonskart, ikke juridisk bindende**
- Verktøy for reindriftsnæringen
 - Illustrasjoner til bruksregler og distriktsplaner
 - Brukes for å informere og synliggjøre reindriftas arealbruk i konkrete arealsaker /planlagte inngrep
 - Brukere: reindriftsutøvere/distriktsstyre





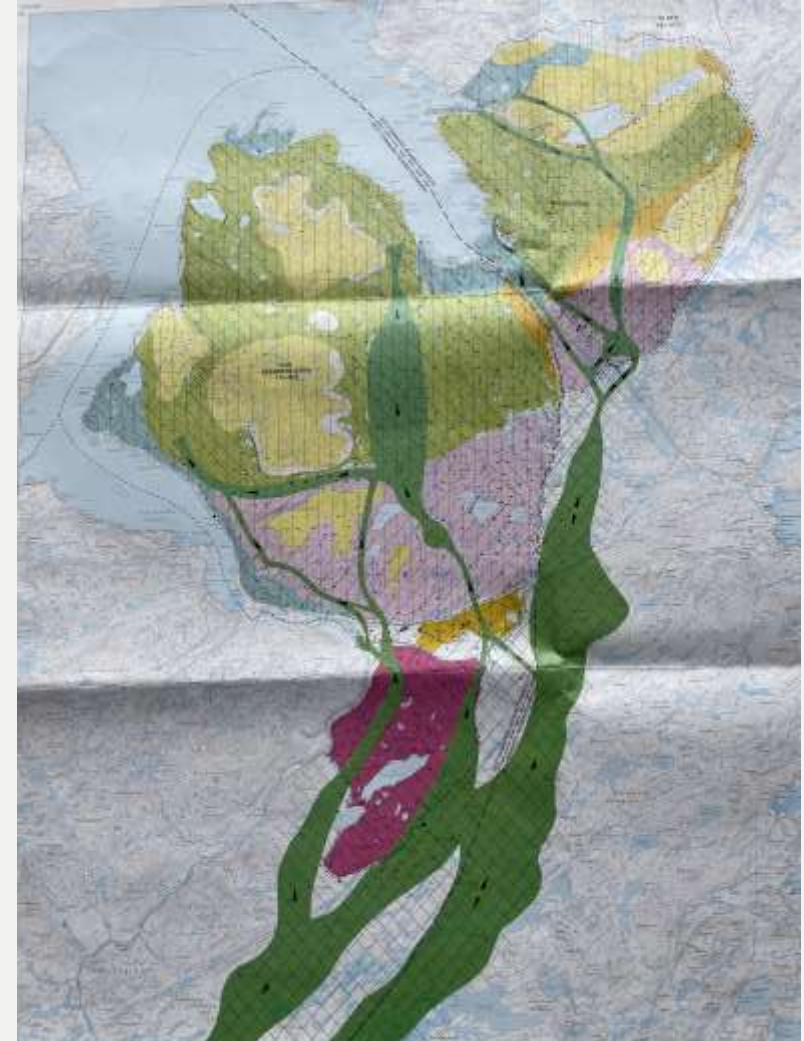
INNHOOLD

18 datasett:

- Årstidsbeiter (5): vårbeite, sommerbeite, høstbeite, høstvinterbeite, vinterbeite
- Oppsamlingsområde
- Beitehage
- Flyttlei
- Trekklei
- Reindrifftsanlegg (gjerder, gjeterhytte, telt plass, bro, båttransport, feltslakteanlegg, ..)
- Administrative grenser

“DET FØRSTE KARTET”

- Arvid Holte (RA) og Johan Mathis Turi (NRL) sentrale i utviklingen av de første kartene 1986-1990
- Arealbrukskart for Gearretnjárga i østre sone i Vest-Finnmark var det første som ble produsert i 1987
- Digitale kart etableres fra 1990
- Sosi-standard





AJOURHOLD AV REINDRIFTENS AREALBRUKSKART

- Beslutning om behov for ajourholdsløsning ble tatt i reindrifftsavtalen 2014/2015
 - Første versjon ferdig 2016 – Fylkesmannen kunne tegne inn endringer
 - Web-basert ajourholdsløsning ferdigstilt høsten 2019
 - Pilotprosjekt – tre distrikter testet løsningen
 - Covid 19
 - Opplæring av distrikt i Nordland juni 2021. (Teams)
 - **Ajourholdsløsningen åpnet for distriktene i Nordland 1 juli 2021😊**

ROLLER - AJOURHOLDSLØSNING

Reinbeitedistrikter

- oppdatere kart selv, ansvarlig for innhold og kvalitet

Statsforvalteren

- kontaktpunkt for reinbeitedistrikt
- opplæring/veiledning i ajourhold
- kvalitetssikring av kart

Landbruksdirektoratet

- sørge for system, at data publiseres og koordinere arbeidet

NIBIO (teknisk utviklingsarbeid)



AJOURHOLDSLØSNINGEN

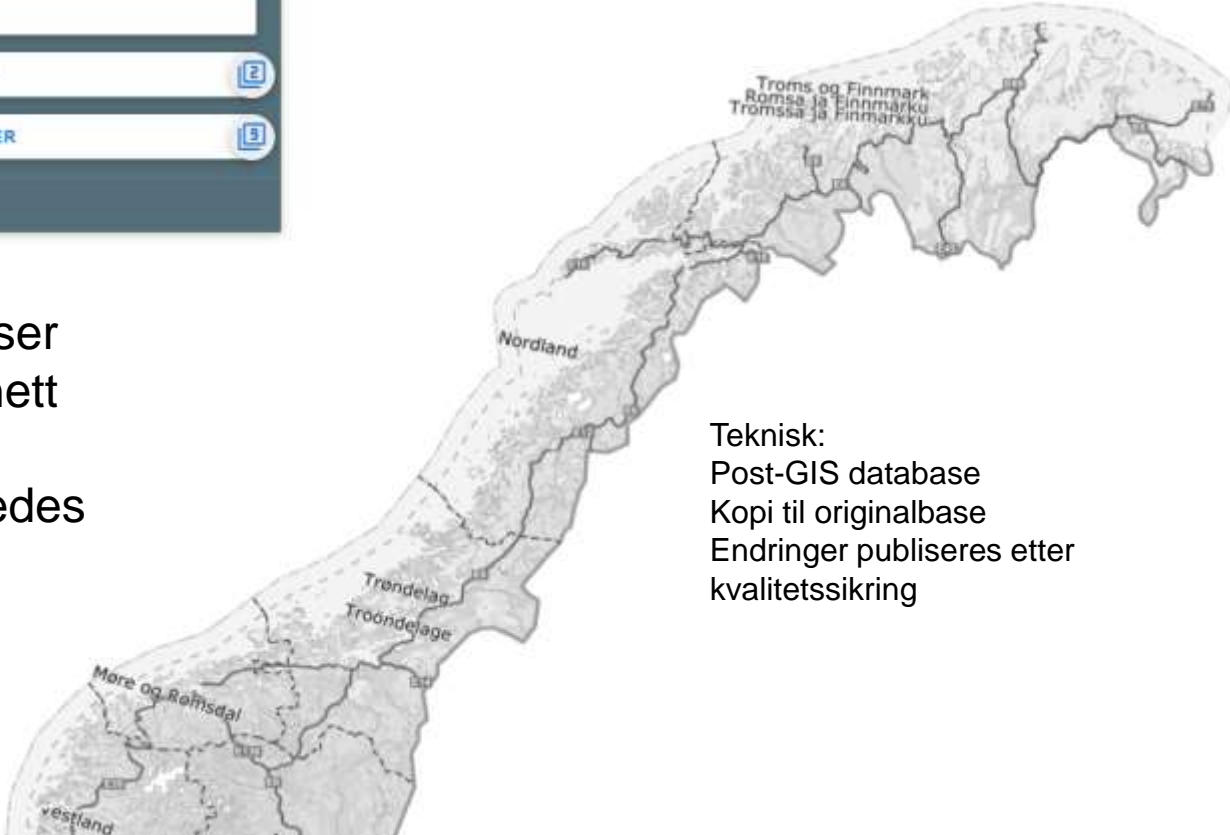
VELG KARTLAG -->

VELG HVA DU VIL GJØRE -->

Velg data du vil endre

ÅRSTIDSBEITE	VÅRBEITE
OPPSAMLINGSOMRÅDE	SOMMERBEITE
BEITEHAGE	HØSTBEITE
FLYTTLEI	HØSTVINTERBEITE
TREKKLEI	VINTERBEITE
GJERDER OG ANLEGG	
ADMINISTRATIVE GRENSE	

HJELP LOGG UT



Troms og Finnmark
Romsa ja Einnmarku
Tromssa ja Finmarkku

Nordland

Trøndelag
Trøndelåge

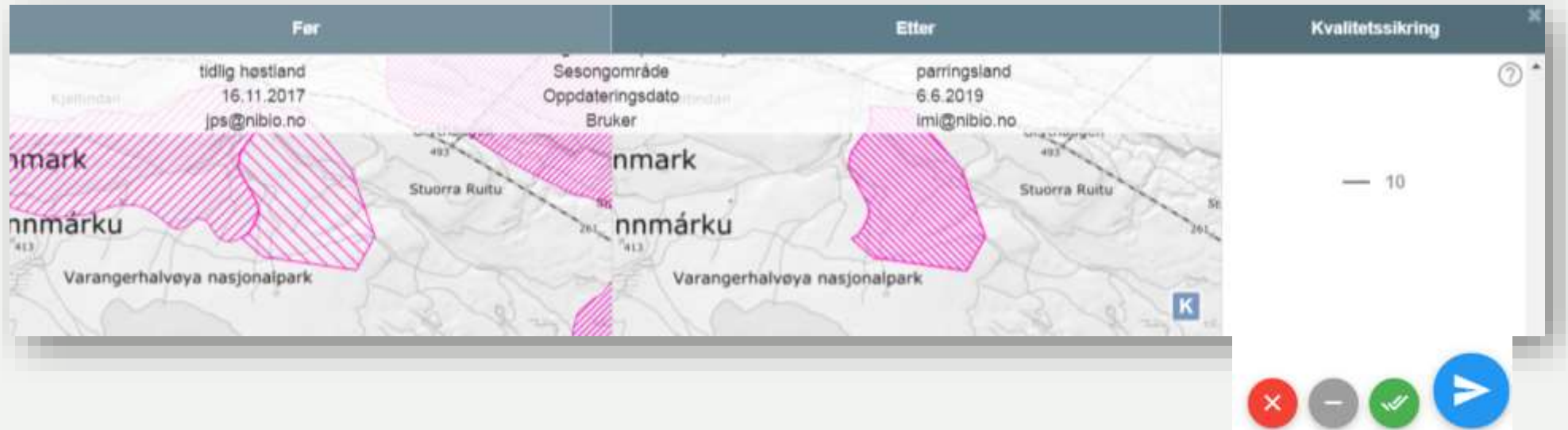
Møre og Romsdal

vestland

- Krever kun nettleser (Crome) og internett
- Trinnvis, bruker ledes igjennom
- Mål: enkel i bruk

Teknisk:
Post-GIS database
Kopi til originalbase
Endringer publiseres etter kvalitetssikring

KVALITETSSIKRING



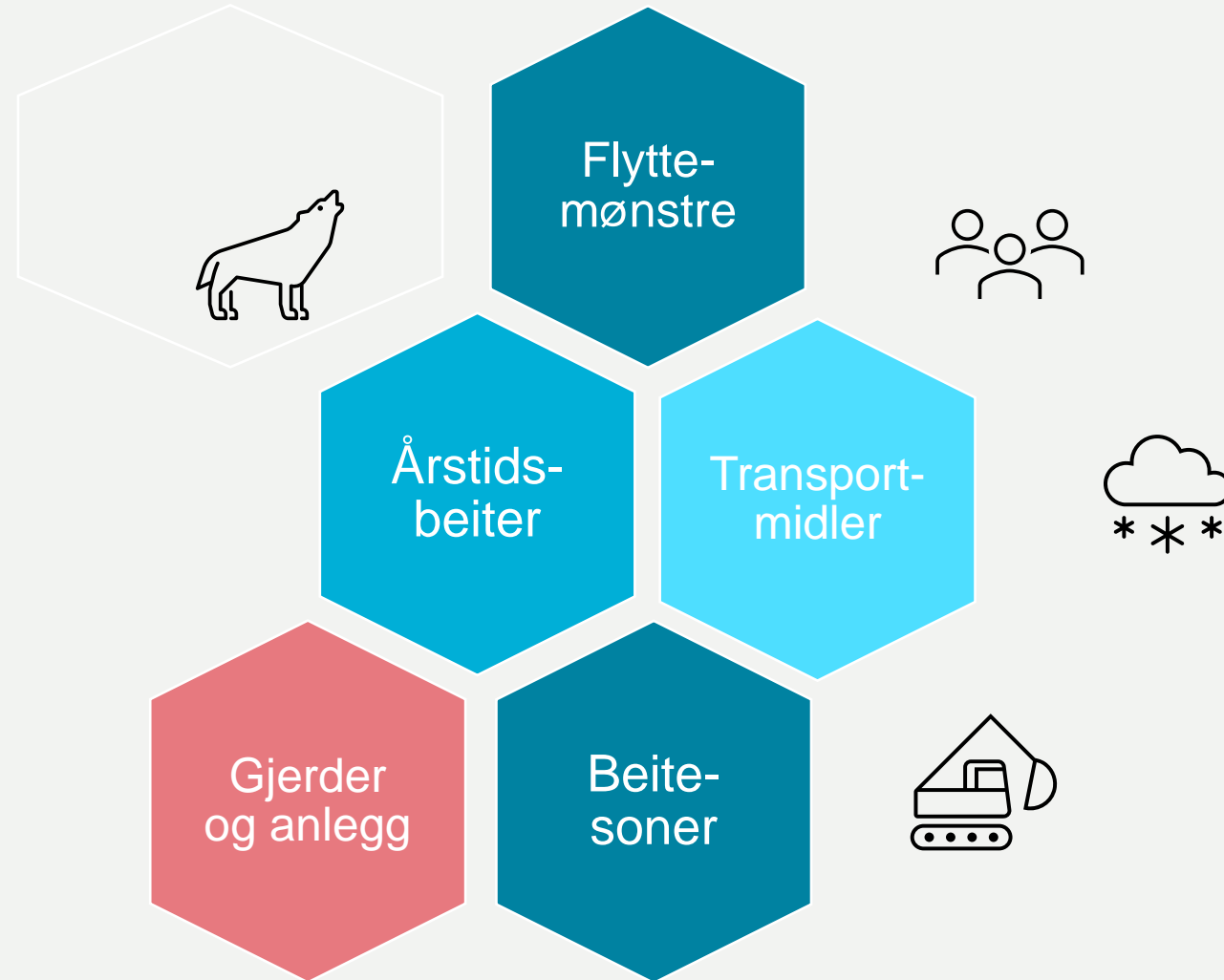
- Statsforvalter får oversikt over situasjonen før og nå
- Usikkerhet? – kontakt distriktet
- Uenighet – Landbruksdirektoratet avgjør om endring skal publiseres
- Avvise – rødt kryss / Kvalitetssikre - grønn hake
- Endringene publiseres etter perioden med kvalitetssikring – tre ganger i året

VIDERE ARBEID

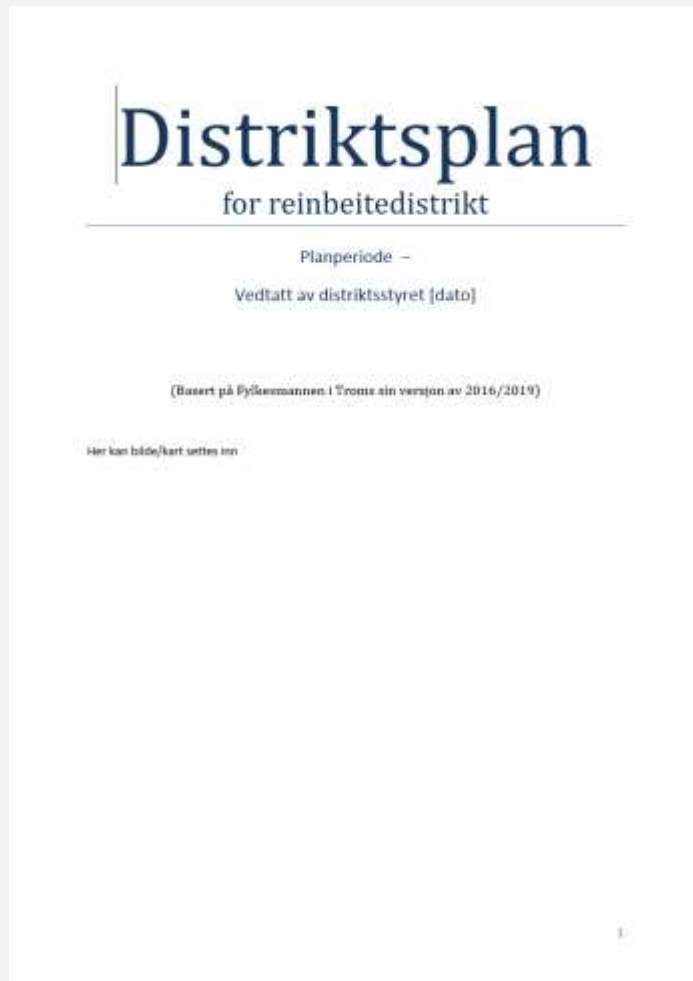
- Høsten 2023 var det 56 % av distriktene i Norge som hadde brukt tjenesten
- Ny opplæring gjennomføres i juni 24
- Videreutvikling av ajourholdsløsningen
- Informasjonsbehov



HVA INNEHOLDER EN DISTRIKTSPLAN?



VEILEDNING



Distriktsplaner i Kilden Reindrif

The screenshot displays the Kilden Reindrif web application interface. At the top, there is a search bar labeled "Søk i kartet" and a "Verktøy" menu. The main content area shows a map of Norway with various colored regions representing reindeer districts. A sidebar on the left contains a search bar for "Søk kartlag" and a list of active map layers under "Aktive kartlag (2)". The layers include:

- Trollheimen
- Tamreinlag
- Samebyer i Sverige
- Gjerder og anlegg
- Flytting/Samling
 - Trekklei
 - Flyttlei
 - Oppsamlingsområde
- Årstidsbeite
 - Vårbeite
 - Sommerbeite
 - Høstbeite
 - Høstvinterbeite
 - Vinterbeite
- Basisdata
- Arealplandata
- Eksterne temadata

At the bottom of the map, the scale is indicated as "Målestokk = 1:4 058 111". The bottom right corner features the Kilden logo and the text "Reindrif" above an icon depicting a reindeer and a tent.

MER INFORMASJON

- Arealbrukskart og veiledning distriktsplan:

<https://www.landbruksdirektoratet.no/nb/reindrift/reindriftens-arealbrukskart>

- Ajourholdsløsningen:

<https://www.landbruksdirektoratet.no/nb/reindrift/ordninger-for-reindrift/ajourhold-av-reindriftens-arealbrukskart/>



Takk for meg!!