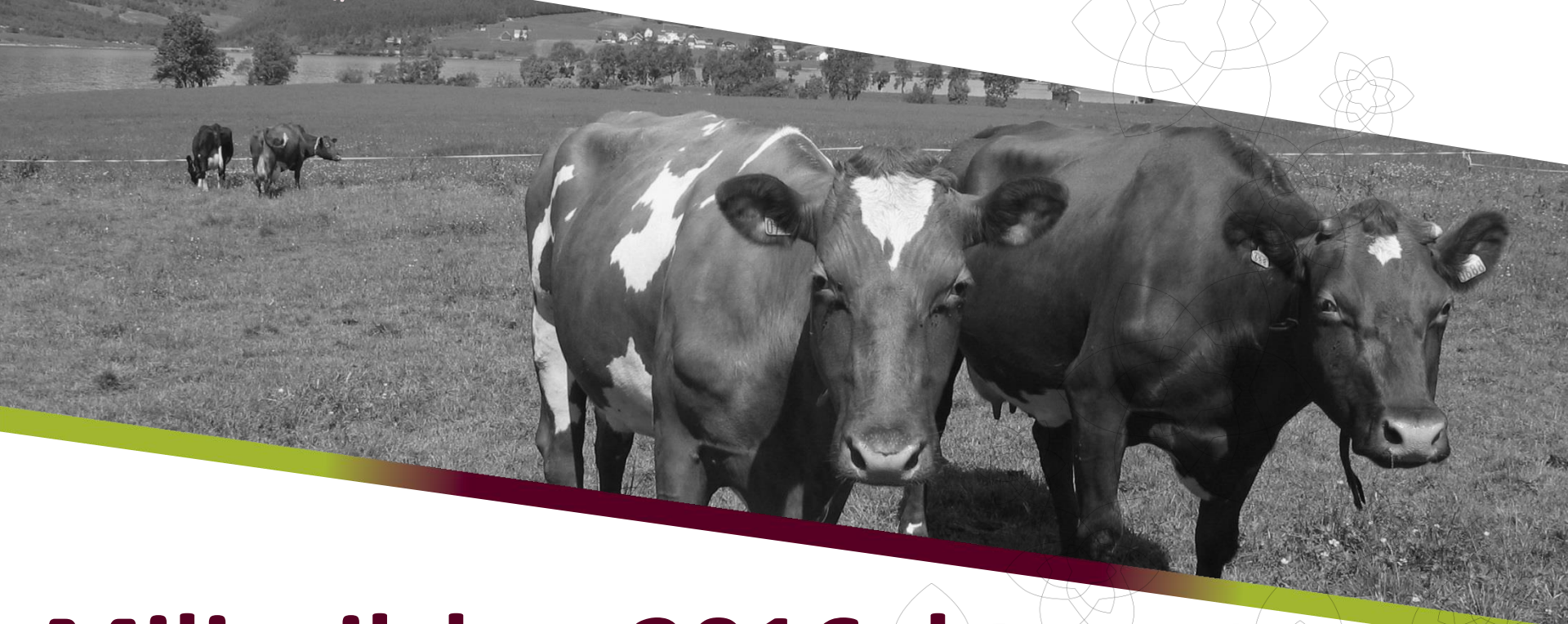




Trygg framtid for folk og natur.



Miljøtilskot 2016, kart og Landbruksregister



www.fylkesmannen.no/mr/

Fylkesmannen i Møre og Romsdal

Om oss | Tema A-Å | GisLink kartportal

Lydversjon | Høgkontrast | a a | Language ▾

Søk Q

Betre oppvekst

Kommunereforma

Verjemål

Asylsøkjjarar og flyktingar

Folk og samfunn ▾

Barnehage og opplæring ▾

Barn og foreldre ▾

Helse, omsorg og sosialtenester ▾

Miljø og klima ▾

Landbruk og mat ▾

Kommunal styring ▾

Plan og bygg ▾

Samfunnstryggleik og beredskap ▾

Kurs og konferanse

Komande

06.01-14.01 Politkaropplæring januar 2016

20.01 Fjellscred- og flodbølgeberedskap 20. januar

Tilsyn

Komande

13.01 Tilsyn med kommunal beredskapsplikt i Halså kommune

10.02 Tilsyn med kommunal

Ledige stillingar

Rådgivar arkiv - Søknadsfrist: 17.01.2016

Abonner på nyhende frå Fylkesmannen

Nyhende

MÅNDAG 21.12.2015

Nyhende nr. 7

Dette vert siste utgåve av [NYHENDE](#) for 2015. Vi vil med dette få takke for godt samarbeid i fase 2 av kommunereforma, og ønske alle ei God Jul og eit Godt Nyttår!

[\[Les meir \]](#)

TORS DAG 17.12.2015

Nytt inntektssystem på høyring

Endringar i kommunane sitt inntektssystem er ute på høyring.

Fylkesmannen sine roller og oppgaver

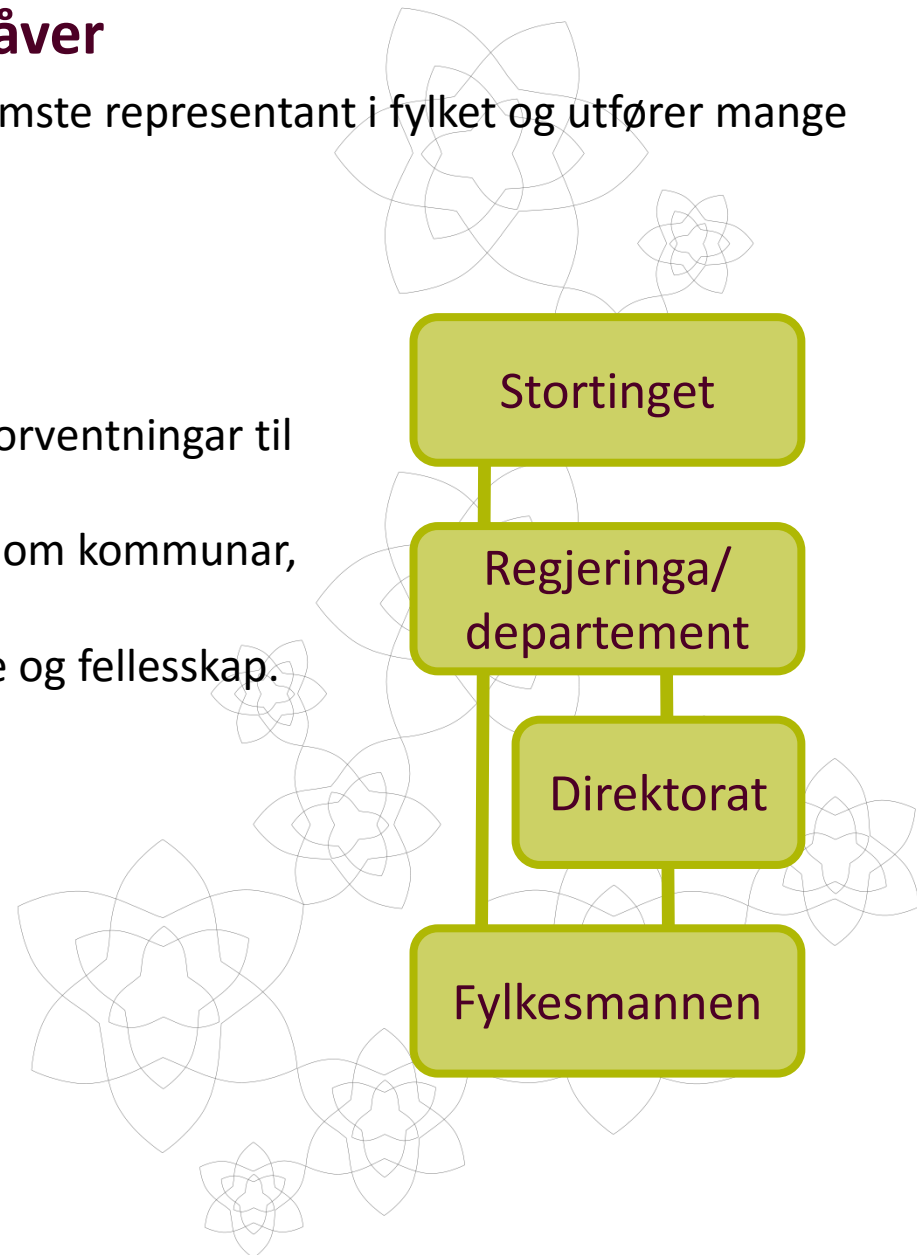
Fylkesmannen er Kongen og Regjeringa sin fremste representant i fylket og utfører mange og allsidige forvaltningsoppgaver.

Hovudoppgåver:

- Formidle og iverksette statleg politikk og forventningar til kommunane.
- Samordne og medverke til samarbeid mellom kommunar, statsetatar og regionale aktørar.
- Fremje rettstryggleik for einskildmenneske og fellesskap.

Fylkesmannen har ulike roller som

- sektormyndigheit
- samordningsinstans
- initiativtakar og informasjonsknutepunkt
- rettstryggleiksinstans





Lodve
Solholm



Rigmor
Brøste

Embetsleiing
Fylkesmann og ass. fylkesmann

Administrasjons-
stab

Informasjon og
kommunal
samordningsstab

Helse- og
sosial

Justis- og
beredskap

Landbruk

Miljøvern

Oppvekst og
utdanning



Christian
Bjelke



Helge
Mogstad



Frank
Madsøy



Linda
Aaram



Alv
Walgermo

Våre satsingsområde



«Betre oppvekst»

Fylkesmannen rettar søkelyset på barn og unge mellom 0-20 år sine oppvekstvilkår i Møre og Romsdal.

Anne Mette Nerbøberg Tlf: 71 25 85 28



«Kommunereforma»

Fylkesmannen set i gang, rår til og sørger for at kommunane kjem i mål med kommunereformprosessen før 01.07.2016.

Vigdis Rotlid Vestad Tlf: 71 25 84 47



«Forsøk med samordning av statlege motsegner til kommunale planar» gjer at kommunane kan forhalde seg til ei stemme på vegne av regional stat slik at dialogen i konfliktsaker blir enklare.

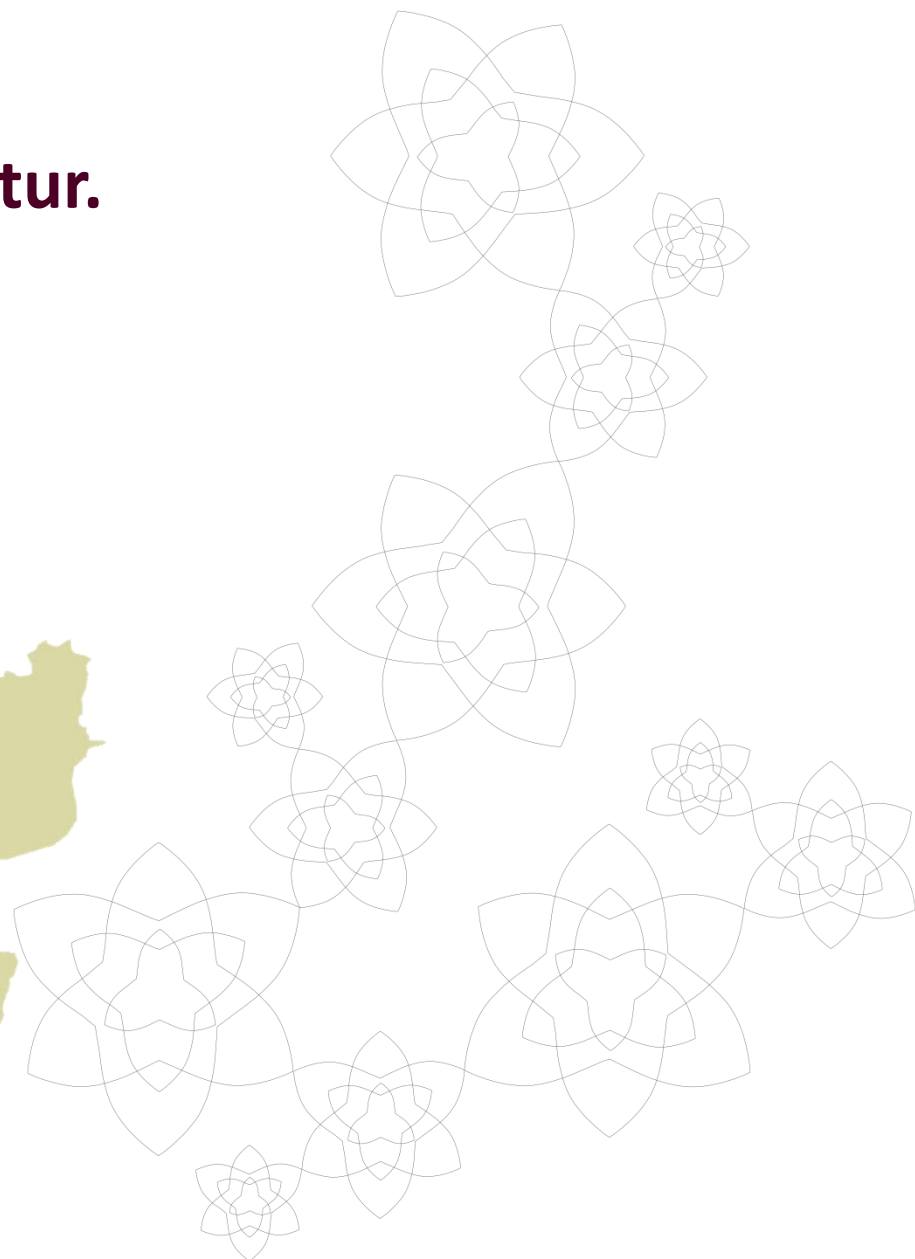
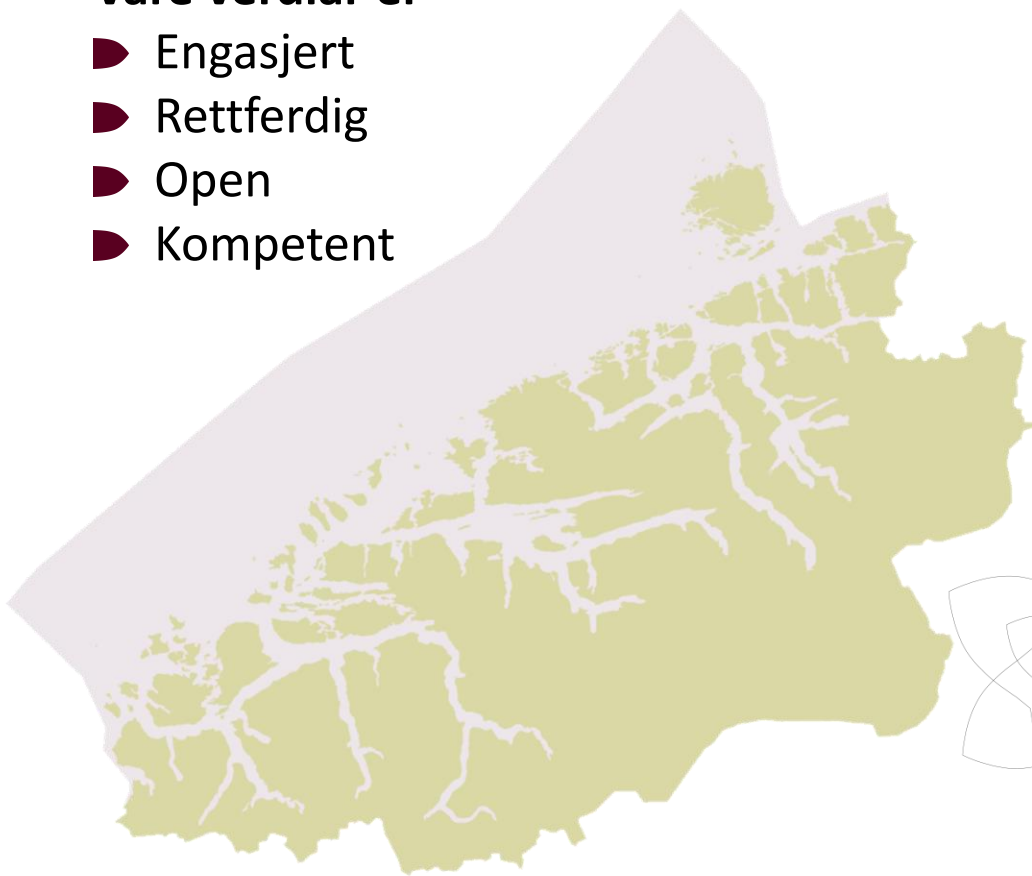
Jon Ivar Eikeland Tlf: 71 25 84 68



Vår visjon er Trygg framtid for folk og natur.

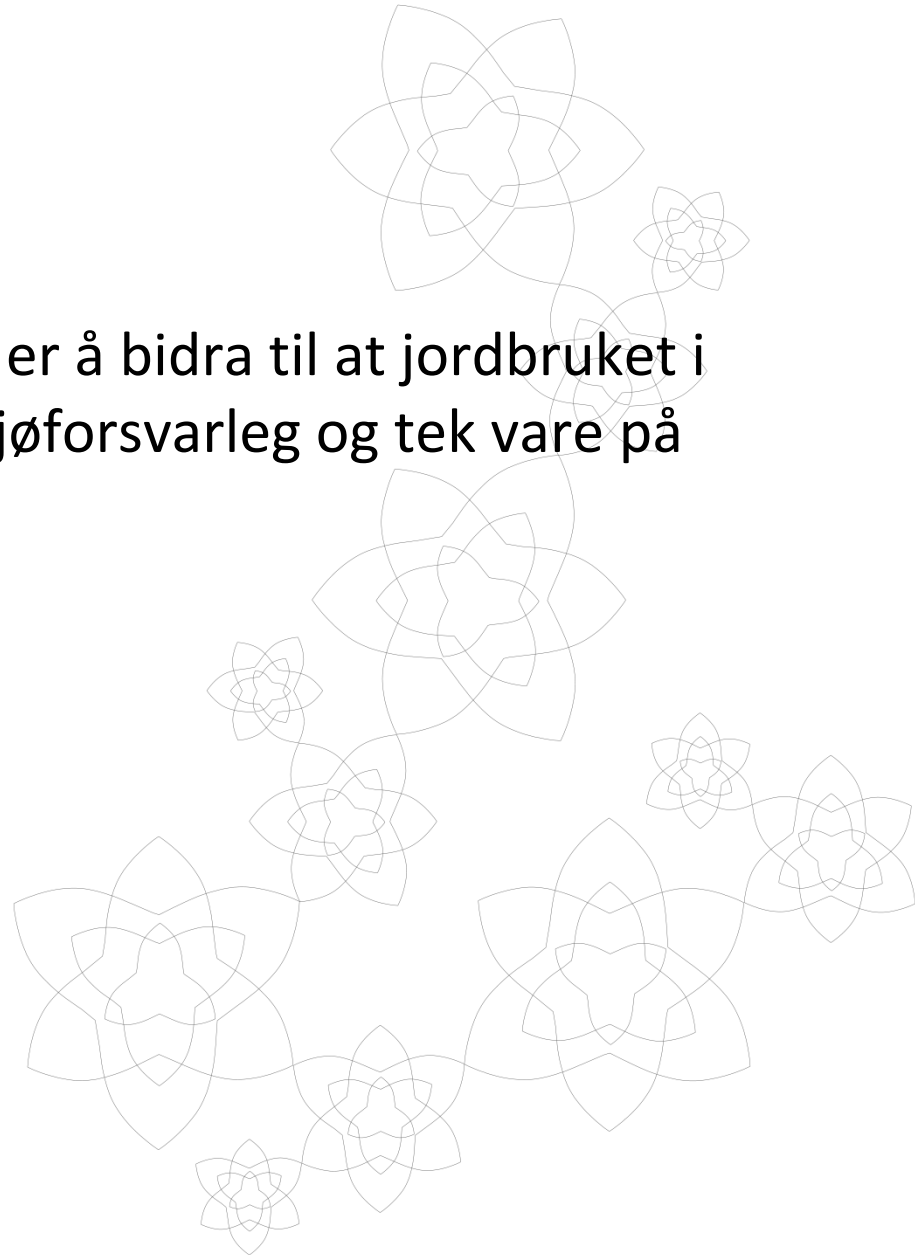
Våre verdier er

- Engasjert
- Rettferdig
- Open
- Kompetent



Formål

Formålet med denne forskrifta er å bidra til at jordbruket i Møre og Romsdal blir drive miljøforsvarleg og tek vare på kulturlandskapet



Kode	Tekst	Sats subeining	Sats eining
Kulturlandskap			
1.1.1	Slått av lokalt verdifulle jordbrukslandskap		130
1.1.2	Beite av lokalt verdifulle jordbrukslandskap	40	100
1.2.4	Skjøtsel av bratt areal, 110 Helling 1:3		130
	Skjøtsel av bratt areal, 110 Helling 1:5		130
Biologisk mangfold			
2.3.7	Skjøtsel av slåttemark		1000
2.4.10	Beite av kystlynghei		40
2.4.15	Tilrettelegging av fuglebiotopar		2000
Kulturmiljøer og kulturminner			
3.6.18	Drift av enkeltseter med melkeproduksjon, 4-6 veker		30000
3.6.19	Drift av felleseter med melkeproduksjon, 4-6 veker		30000
3.6.20	Drift av enkeltseter med med foredling		20000
3.6.21	Drift av felleseter med med foredling		20000
3.6.24	Skjøtsel av gravminne		1000
Avrenning til vassdrag og kyst			
5.12.44	Ingen/utsatt jordarbeiding		0
Utslepp til luft			
6.13.57	Bruk av tilførselsslantar, førebelse i parantes		(50) 70
6.13.59	Spreiing i vår/vekstsesongen, førebelse i parantes		(40) 54
Tiltak OBB - kulturlandskap			
1.2.5	Drift av beitelag, 151 Hest/storfe		20
	Drift av beitelag, 150 Sau/geit		15



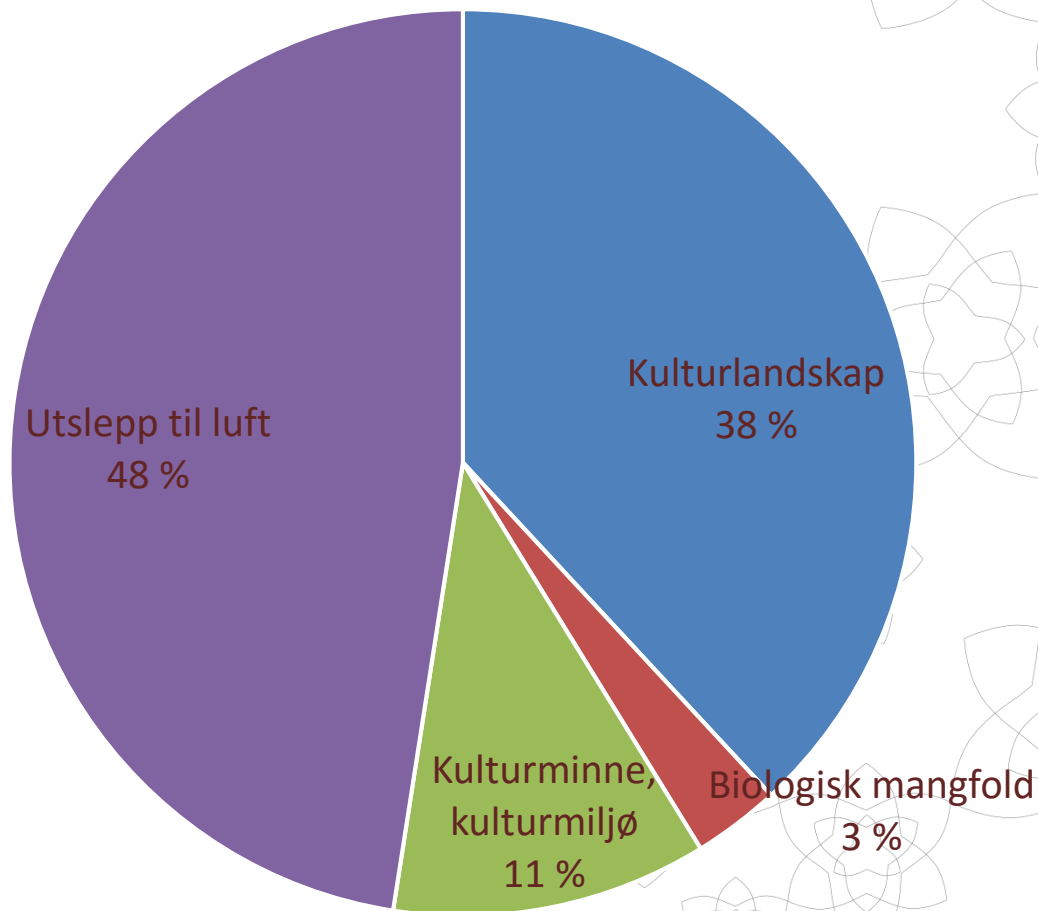
Oversikt 2015

Tekst	Førebels	Endelig
Sentral utbetaling (99 %)	15.064.577	17.261.005
Rest til klage (1 %)		138.995
Ramme		17.400.000
Brukt til no		17.333.171

Klager utgjorde i 2014 kr 85 000., i 2015 kroner 72.166
Tilskot til tidleg spreining på omlag 127.217 dekar i 2015
mot om lag 152.000 dekar året før.
Bruk av tilførselsslantar auka litt, til 19.453 dekar.

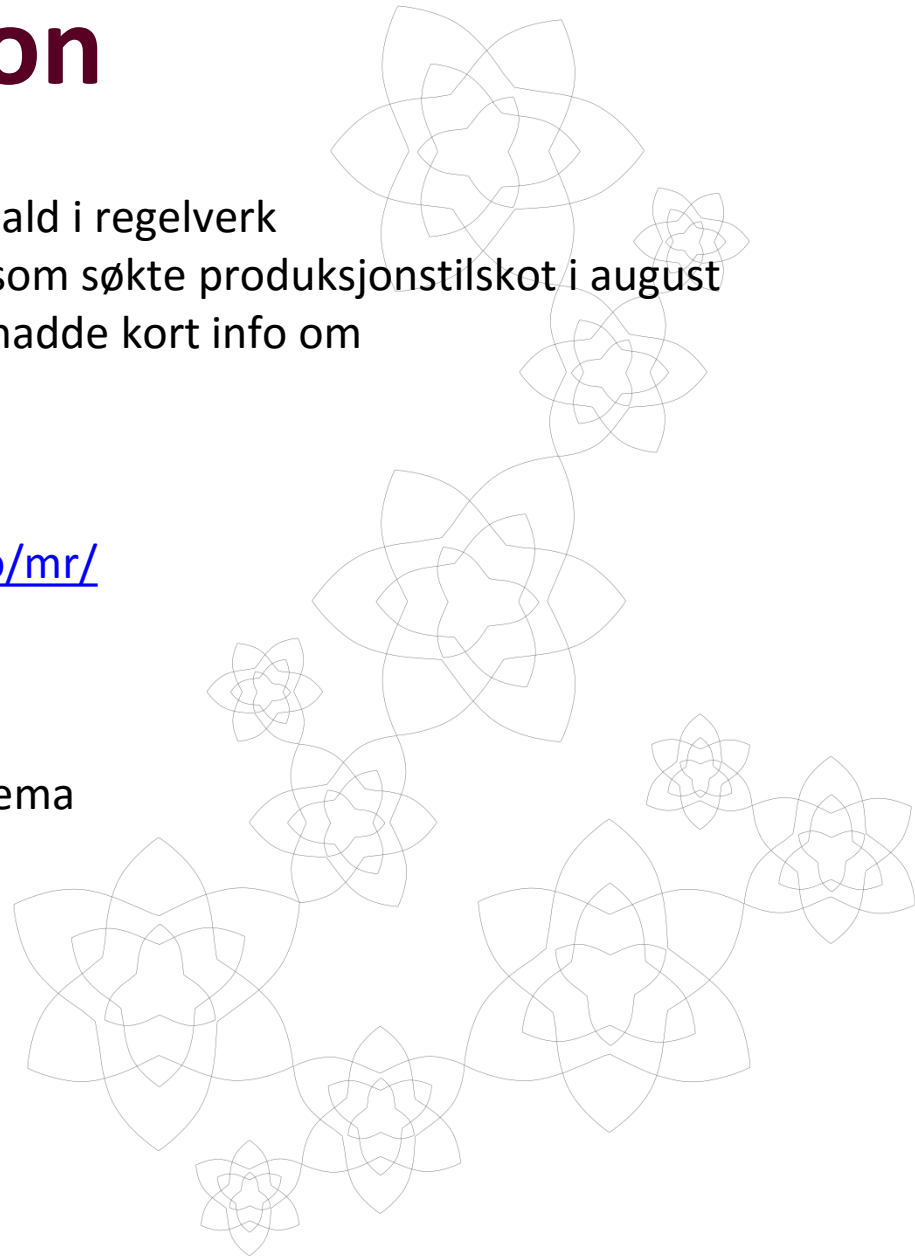
Oppsummering 2015

2015 - endelige satsar



2016 - Informasjon

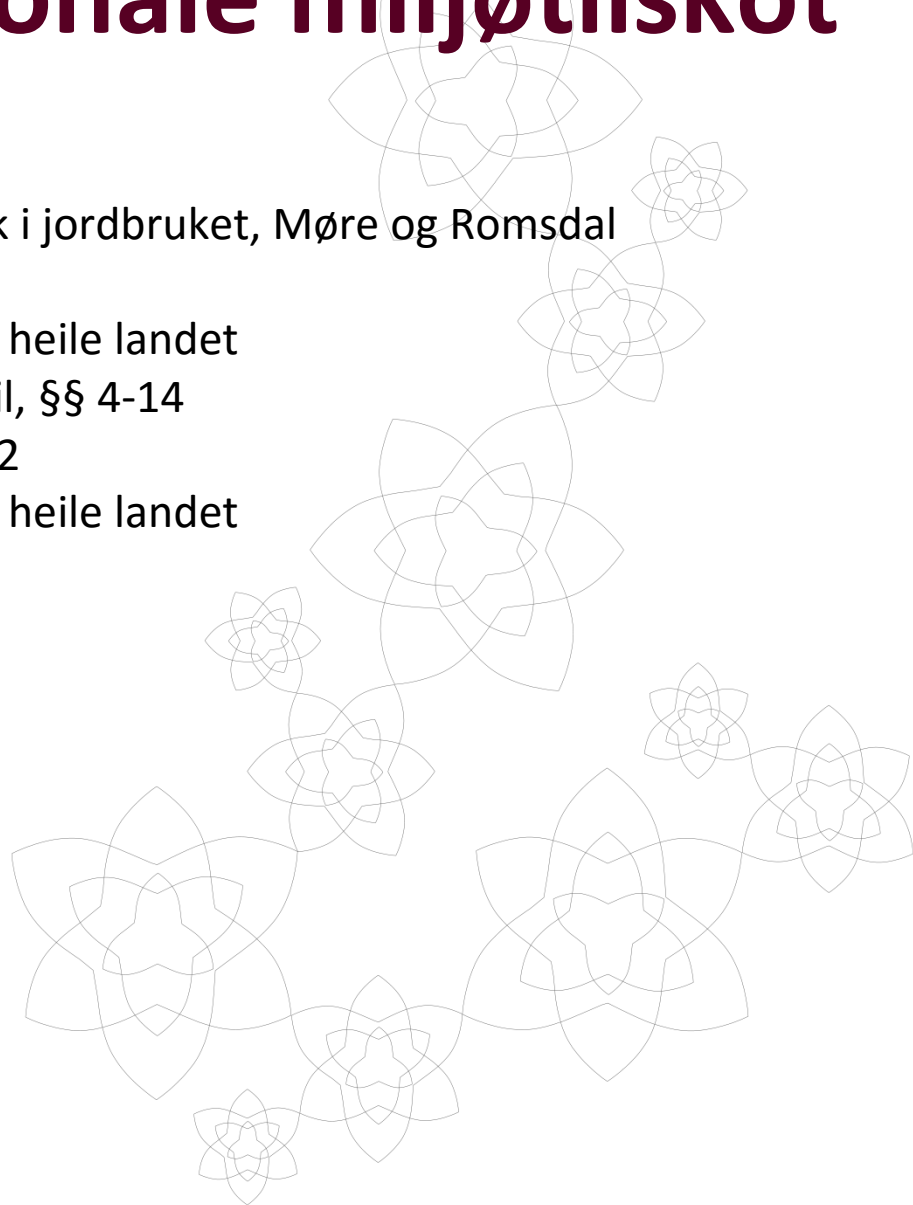
- ▶ Samråding med organisasjonane om innhald i regelverk
- ▶ Eit A4-ark med informasjon sendt til alle som søkte produksjonstilskot i august 2015 eller januar 2016, 2747 stk. Skrivet hadde kort info om
 - ▶ Kvar meir informasjon finst
 - ▶ Korleis søkje
 - ▶ Kvant enkelt miljøtiltak
- ▶ Vising til internett www.fylkesmannen.no/mr/
 - ▶ Miljøprogram
 - ▶ Forskrift
 - ▶ Informasjonsskriv
 - ▶ Skjema, link til elektronisk søknadsskjema
 - ▶ Aktuelle artiklar
 - ▶ Link til andre nettstader
 - ▶ Kontaktpersonar





Forskrift om regionale miljøtilskot

- ▶ Lokal forskrift,
- ▶ Forskrift om tilskot til regionale miljøtiltak i jordbruket, Møre og Romsdal
- ▶ Kapittel I. Innleiande føresegner, §§ 1-3
 - ▶ Felles med produksjonstilskot og like i heile landet
- ▶ Kapittel II. Tiltaka det kan gjevast tilskot til, §§ 4-14
- ▶ Kapittel III. Generelle føresegner, §§ 15-22
 - ▶ Felles med produksjonstilskot og like i heile landet





Regionale miljøtilskot – tiltak MR

- ▶ 3.1-Slått av lokalt viktige kulturlandskap
- ▶ 3.2-Beite av lokalt viktige kulturlandskap
- ▶ 3.3-Skjøtsel av bratt areal
- ▶ 3.4-Drift av beitelag
- ▶ 3.5-Skjøtsel av slåttemark *
- ▶ 3.6-Beite av kystlynghei *
- ▶ 3.7-Tilrettelegging av fuglebiotopar *
- ▶ 3.8-Drift av enkeltseter med mjølkeproduksjon
 - ▶ 3.10-Drift av enkeltseter med foredling – tillegg til 3.8
- ▶ 3.9-Drift av felleseter med mjølkeproduksjon
 - ▶ 3.11-Drift av felleseter med foredling – tillegg til 3.9
- ▶ 3.12-Skjøtsel av gravminne
- ▶ 3.13-Ingen/utsett jordarbeiding
- ▶ 3.14-Spreiing i vår/vekstsosong
 - ▶ 3.15-Bruk av tilførselslangar – tillegg til 3.15

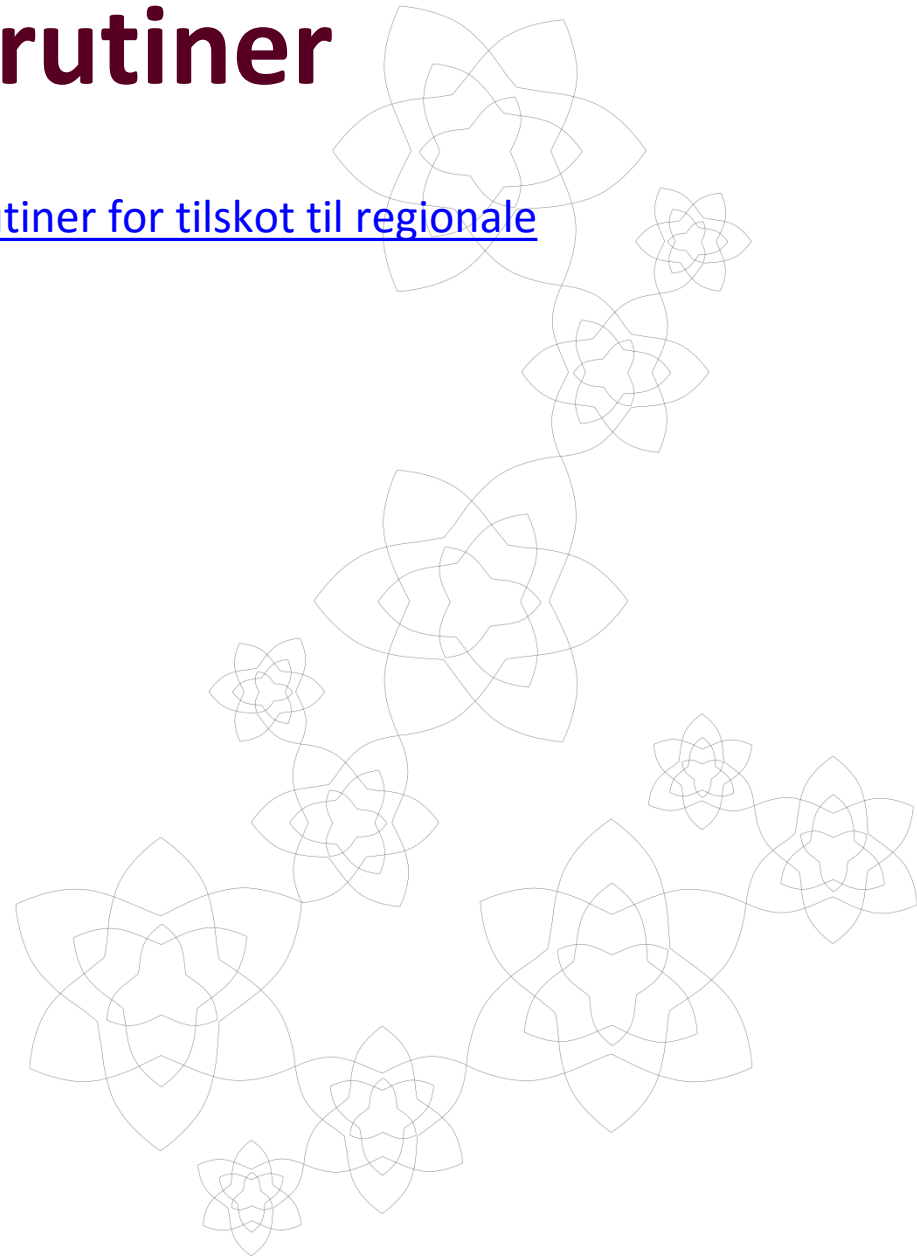
* Skjøtselsavtale/avtale

Saksbehandlingsrutiner

[Rundskriv 2016-3 - RMP - Saksbehandlingsrutiner for tilskot til regionale miljøtiltak i jordbruket i Møre og Romsdal](#)

Jf også rundskriv for produksjonstilskot

Ingen fristar – nesten ingen.....





Landbruksregister og kart

- ▶ Kart i Regionale miljøtilskot
- ▶ Kart i produksjonstilskot frå 2018
- ▶ Arealbaserte tilskot utmålt etter kart
- ▶ Kart må vere oppdatert
- ▶ Landbruksregisteret må vere oppdatert

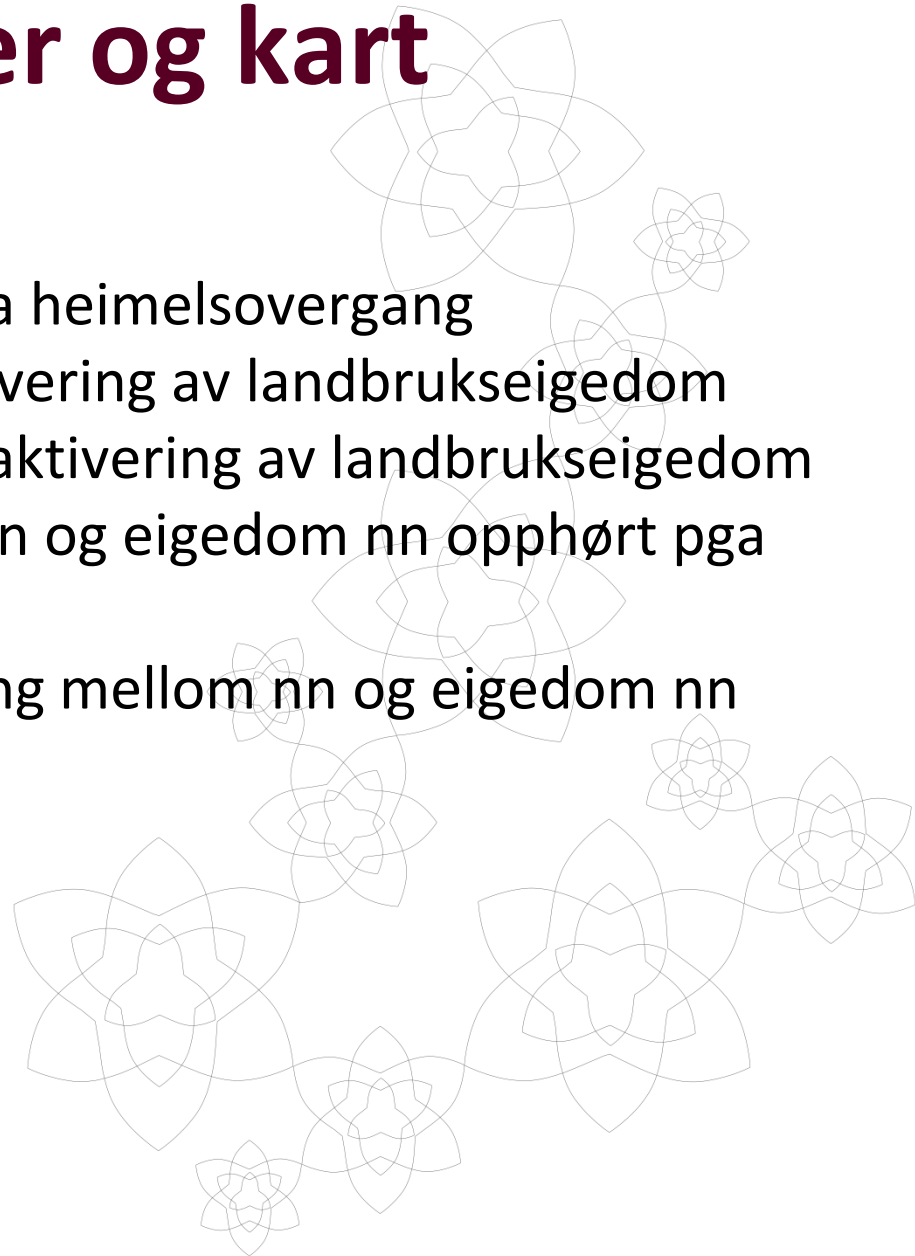
- ▶ Landbruksregisteret blir vaska **klar dag** mot
 - ▶ Matrikkelen
 - ▶ Einingsregisteret

- ▶ Meldingar i portalen må følgast opp



Landbruksregister og kart

- ▶ Nokre døme
 - ▶ Grunneigedom kobla frå pga heimelsovergang
 - ▶ Ureg ID kobla frå pga deaktivering av landbrukseigedom
 - ▶ Foretak nn kobla frå pga deaktivering av landbrukseigedom
 - ▶ Egedomsknytting mellom nn og eigedom nn opphørt pga endring i Matrikkelen
 - ▶ Oppretta ny eigedomsknytting mellom nn og eigedom nn pga endring i Matrikkelen



Landbruksregister og kart

- Landbruksregisteret blir vaska **kvar dag** mot
 - Matrikkelen
 - Einingsregisteret
- Meldingar i portalen må følgast opp
- Status grunneigedomar i dag
 - 394 ikkje tilknytte
- Landbruksregister og kart blir tema i forvaltningssamling i haust og i kommande kontrollar

Kommun	Tal lause	Kommun	Tal lause
1502	14	1534	9
1504	32	1535	17
1505	6	1539	22
1511	10	1543	7
1514	2	1545	0
1515	35	1546	3
1516	28	1547	6
1517	13	1548	21
1519	8	1551	7
1520	18	1554	17
1523	8	1557	0
1524	7	1560	8
1525	4	1563	22
1526	3	1566	12
1528	3	1567	1
1529	12	1571	4
1531	6	1573	12
1532	10	1576	7

	Levert kontinuerlig ajourhold							
Kommune	2009	2010	2011	2012	2013	2014	2015	2016
1502 Molde			24.08.2011	21.05.2012	10.06.2013			
1504 Ålesund		18.11.2010					21.05.2015	26.04.2016
1505 Kristiansund					21.02.2013	30.01.2014	28.08.2015	
1511 Vanylven			8.06.2011		12.06.2013	14.03.2014	22.06.2015	4.03.2016
1514 Sande			27.01.2011	1.03.2012	11.03.2013	27.02.2014		29.02.2016
1515 Herøy			12.07.2011	16.02.2012	20.02.2013	27.02.2014		
1516 Ulstein		22.09.2010	18.10.2011	12.03.2012	11.03.2013	23.05.2014	2.03.2015	18.02.2016
1517 Hareid		25.02.2010		16.02.2012	21.02.2013			
1519 Volda	25.06.2009				21.01.2013	27.05.2014	1.03.2015	28.01.2016
1520 Ørsta	16.02.2009		15.03.2011	25.01.2012	11.02.2013	21.01.2014	18.02.2015	2.02.2016
1523 Ørskog		7.10.2010					6.05.2015	18.03.2016
1524 Norddal	17.11.2009	23.12.2010	1.09.2011	13.06.2012		4.06.2014	16.06.2015	30.05.2016
1525 Stranda		14.12.2010		25.05.2012	12.06.2013	14.05.2014	21.05.2015	20.04.2016
1526 Stordal							17.06.2015	23.05.2016
1528 Sykkylven			25.05.2011	9.02.2012				21.06.2016
1529 Skodje			5.07.2011				14.06.2015	1.04.2016
1531 Sula				25.04.2012				27.04.2016
1532 Giske				6.09.2012			22.04.2015	1.04.2016
1534 Haram			6.01.2011	12.03.2012			22.04.2015	
1535 Vestnes					21.06.2013			
1539 Rauma				25.01.2012	31.05.2013	10.06.2014		23.06.2016
1543 Nesset	9.03.2009					23.05.2014	9.11.2015	13.06.2016
1545 Midsund						20.06.2014		
1546 Sandøy	27.08.2010							
1547 Aukra					5.09.2013			
1548 Fræna							20.11.2015	6.06.2016
1551 Eide	15.12.2009	7.10.2010				3.06.2014	28.08.2015	
1554 Averøy		14.12.2010		10.01.2012	9.12.2013		17.12.2015	
1557 Gjemnes				25.06.2012		10.06.2014	28.08.2015	21.01.2016
1560 Tingvoll	19.02.2009	18.11.2010	11.10.2011		10.10.2013		20.11.2015	
1563 Sunndal	14.05.2009							
1566 Surnadal	28.08.2009	28.09.2010	25.11.2011	21.11.2012		10.06.2014	30.10.2015	30.03.2016
1567 Rindal	28.05.2009	9.11.2010				10.06.2014	20.11.2015	
1571 Halså		15.12.2010				27.05.2014	11.12.2015	
1573 Smøla			27.04.2011			5.06.2014	4.12.2015	
1576 Aure			1.11.2011			3.06.2014		