



Trygg framtid for folk og natur.



Møte om Kompetanseløftet 2020

30. januar 2018 - Eli Mette Finnøy, rådgivar



www.fylkesmannen.no/mr/

Fylkesmannen i Møre og Romsdal

Om oss | Tema A-Å | GisLink kartportal

Lydversjon | Høgkontrast | a a | Language ▾

Betre oppvekst

Kommunereforma

Verjemål

Asylsøkjjarar og flyktingar

Folk og samfunn ▾

Barnehage og opplæring ▾

Barn og foreldre ▾

Helse, omsorg og sosialtenester ▾

Miljø og klima ▾

Landbruk og mat ▾

Kommunal styring ▾

Plan og bygg ▾

Samfunnstryggleik og beredskap ▾

Kurs og konferanse

Komande
06.01-14.01 Politkaropplæring januar 2016
20.01 Fjellscred- og flodbølgjebereidskap 20. januar

Tilsyn

Komande
13.01 Tilsyn med kommunal beredskapsplikt i Halska kommune
10.02 Tilsyn med kommunal

Ledige stillingar

Rådgivar arkiv - Søknadsfrist: 17.01.2016

[Abonner på nyhende frå Fylkesmannen](#)

Nyhende

MÅNDAG 21.12.2015
Nyhende nr. 7

Dette vert siste utgåve av [NYHENDE](#) for 2015. Vi vil med dette få takke for godt samarbeid i fase 2 av kommunereforma, og ønskje alle ei God Jul og eit Godt Nyttår!

[\[Les meir \]](#)

TORS DAG 17.12.2015
Nytt inntektssystem på høyring

Endringar i kommunane sitt inntektssystem er ute på høyring.

Fylkesmannen sine roller og oppgaver

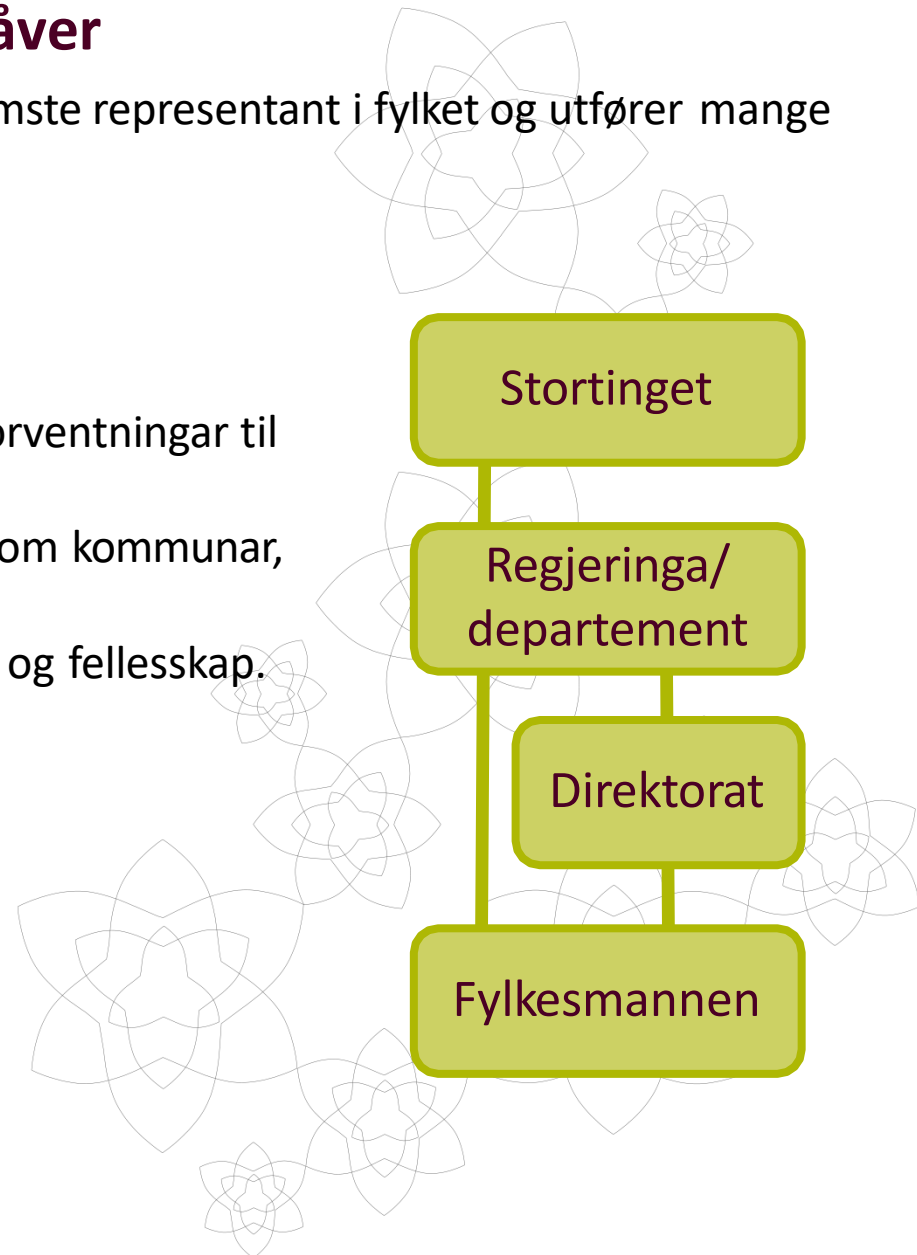
Fylkesmannen er Kongen og Regjeringa sin fremste representant i fylket og utfører mange og allsidige forvaltningsoppgaver.

Hovudoppgåver:

- Formidle og iverksette statleg politikk og forventningar til kommunane.
- Samordne og medverke til samarbeid mellom kommunar, statsetatar og regionale aktørar.
- Fremje rettstryggleik for einskildmenneske og fellesskap.

Fylkesmannen har ulike roller som

- sektormyndigheit
- samordningsinstans
- initiativtakar og informasjonsknutepunkt
- rettstryggleiksinstans





Lodve
Solholm



Rigmor
Brøste

Embetsleiing
Fylkesmann og ass. fylkesmann

Administrasjons-
stab

Informasjon og
kommunal
samordningsstab

Helse- og
sosial

Justis- og
beredskap

Landbruk

Miljøvern

Oppvekst og
utdanning



Grete
Teigland



Helge
Mogstad



Frank
Madsøy



Linda
Aaram



Alv
Walgermo



Fylkesmannens myndighets- og ansvarsområder er:

Iverksetter av nasjonal politikk i fylket –

veiledning, dialog og tilsyn med kommunene, fylkeskommunene, innbyggerne og berørte virksomheter

Samordningsmyndighet - bidra til å samordne, forenkle og effektivisere den statlige virksomheten i fylket for å sikre at nasjonale mål nås på tvers av nivå og sektorer og sikre samordning av statens styring av kommunene

Rettsikkerhetsmyndighet - klagemyndighet for kommunale enkeltvedtak og vedtak gjort i spesialisthelsetjenesten.

Tilsynsmyndighet etter særlovgivningen.

Førstelinjensvar på flere områder.

Sikre likebehandling og rettsikkerhet for alle parter.

Informasjon, kunnskapsinnhenting, initiativ og forslag - holde regjering og sentraladministrasjon orientert om viktige spørsmål i fylket. Ta de initiativ som påkrevd og fremme forslag til løsninger der det finnes formålstjenlig. Formidle informasjon til stat, kommuner og fylkeskommuner om det som antas aktuelt.

Fylkesmannen er et ordinært statlig forvaltningsorgan



FMMR Strategiplan 2017 – 2020; innhald og struktur

Fylkesmannens ansvarsområde og roller

Iverksetting av
nasjonal politikk

Samordning

Rettstryggleik

Informasjon og
kommunikasjon

Gjennomgåande
perspektiv

Livsløp og folkehelse

Likestilling og
inkludering

Klima og miljø

Samfunnstryggleik og
beredskap

Digitalisering

Innsatsområde på tvers

Betre
oppvekst

Samordning
av tilsyn

Omstilling
og smarte
løysingar

Overordnede utfordringer og prioriteringer – Helse- og omsorgsdepartementet

- Fylkesmannens virkemidler og tiltak skal samlet sett være med på å bedre folkehelsen og øke kvaliteten, innovasjonsevnen og regelverksetterlevelsen i helse- og omsorgstjenestene.
- Leve hele livet - Målet er å bidra til at eldre får mulighet til å mestre egen hverdag og får god hjelp når de trenger det.
- Satsingsområder vi skal bidra til de kommende årene:
 - *Omsorg 2020, Kompetanseløft 2020, Fremtidens primærhelsetjeneste, Opptappingsplanen for rusfeltet (2016-2020), Mestre hele livet - regjeringens strategi for psykisk helse, (2016-2017) Opptappingsplan mot vold og overgrep, Opptappingsplan habilitering og rehabilitering, Nasjonal handlingsplan for bedre kosthold (2017-2021), helsestasjon- og skolehelsetjenesten, implementering av akuttmedisinforskriften og nye kompetansekrav i legevakt.*
 - bidra til å nå mål om styrket folkehelsearbeid, lokalt og regionalt nivå.



Forts.:

Virkemidler og tiltak skal samlet sette være med på å

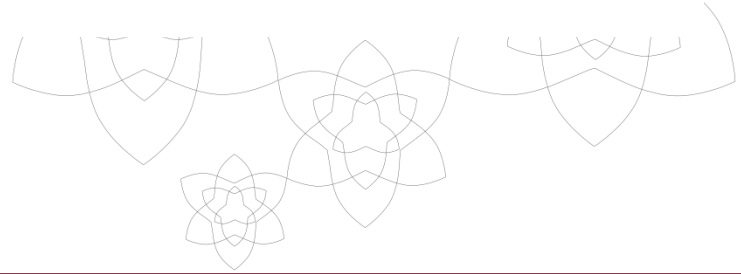
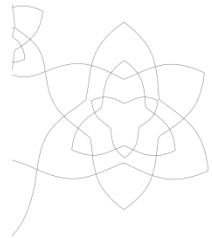
- øke kvaliteten, innovasjonsevnen, kompetansen og regeletterlevelse i helse- og omsorgstjenestene
- I samarbeid med kommunene jobbe for å nå mål om økt kapasitet og tilgjengelighet i kommunale helse- og omsorgstjenester.

Styrket folkehelsearbeid på lokalt og regionalt nivå.

- Embetene skal prioritere sin innsats mot kommuner der det er avdekket særlige utfordringer.
- Gjennom en fireårig satsing og i kommunikasjon med pasienter, brukere og pårørende, skal fylkesmannen og Statens helsetilsyn utvikle et bedre faktabasert og treffsikkert tilsyn.
- Brukerne av tjenestene skal oppleve at tilsynsmyndigheten blir mer tilgjengelig og åpen.



omsorg
2020





Politiske føringar:

OMSORG
2020

Regjeringens plan
for omsorgsfeltet
2015-2020

DEMENSPLAN
2020

Et mer
demensvennlig
samfunn



Meld. St. 29

(2012-2013)

Melding til Stortinget

Morgendagens omsorg



Meld. St. 26

(2014-2015)

Melding til Stortinget

Fremtidens primærhelsetjeneste
– nærhet og helhet



Helse- og omsorgsdepartementet

Særtrykk til
Prop. 1 S (2016-2017)

Opptappingsplan for
habilitering og rehabilitering
(2017-2019)



Prop. 15 S

(2015-2016)

Proposisjon til Stortinget (forslag til stortingsvedtak)

Opptappingsplanen for rusfeltet (2016-2020)

St.meld. nr. 47

(2008-2009)

Samhandlingsreformen

Rett behandling – på rett sted – til rett tid



Kompetanseløftet 2020

- Rekruttering, kompetanse- og fagutvikling
- Bidra til ei fagleg sterk teneste, og å sikre at dei kommunale helse- og omsorgstenestene har tilstrekkeleg og kompetent bemanning
- Behovet for ei *heilskapleg tilnærming* til stadig meir kunnskapsbaserte tenester for brukarar med komplekse tilstandar
- Utfordringane til kommunane skal møtast med meir tverrfagleg samarbeid og teamarbeid og med kunnskapsbasert klinisk praksis
- Kontinuerleg i utvikling og tiltaka kan endre seg undervegs

Strategiane i Kompetanseløftet 2020:

1. Sikre god rekruttering og stabil bemanning av helse- og sosialfagleg personell
2. Sikre at grunn- og vidareutdanningane har god kvalitet og er tilpassa kva tenestene treng
3. Auke kompetansen hos dei tilsette med mål om styrka forskning, innovasjon og kunnskapsbasert praksis
4. Leggje til rette for tenesteutvikling, teamarbeid og innovasjon
5. Bidra til god praksis, fagleg utvikling, større fagleg breidde og kunnskapsspreiing
6. Bidra til betre leiarskap gjennom målretta satsing på auka kompetanse for leiarar

Kompetanseløftet 2020

Kommunalt kompetanse – og innovasjonstilskot er ein del av fleire tiltak/ oppdrag:

Eksempel:

- Tilskot til grunn-, vidare- og etterutdanning av tilsette i helse- og omsorgstenesta
- Kompetansetiltak innan psykisk helse- og rusproblematikk
- Tiltak til styrking av kompetansen i legemiddelhandtering
- Tilskot til auka kompetanse innan mat, kosthald og ernæring

Kommunalt kompetanse- og innovasjonstilskot:

Hovudmål:

- Målet er å styrke kommunane sine evne og høve til å utvikle bærekraftige og gode helse- og oms.tenester.
- Gje ei tydeleg prioritet til nokon av dei viktigaste framtidsutfordringane kommunen står ovanfor på helse- og omsorgsfeltet.
- Tiltaket bidrar og til å oppfylling av FN bærekraftmål.
- Midlane skal bidra til at kommunane sett i verk kompetansehevande tiltak og nybrots- og utviklingsarbeid ut frå lokale forutsetningar og behov.

Delmål:

- Auka kompetanse for å utvikle god praksis og sikre trygge og gode tenester tilpassa den enkelte sine behov
- Sterkare påverknad frå brukar og betre samspel med pårørande, frivillige og lokalsamfunnet
- Førebygge og utsette behov for kompensierende tenester og bidra til at brukarane opprettheld eller får tilbake sin funksjonsevne og sjølvstende
- Styrka leiarkompetanse, fagutvikling, større fagleg breidde, tilstrekkeleg, kompetent og stabil bemanning



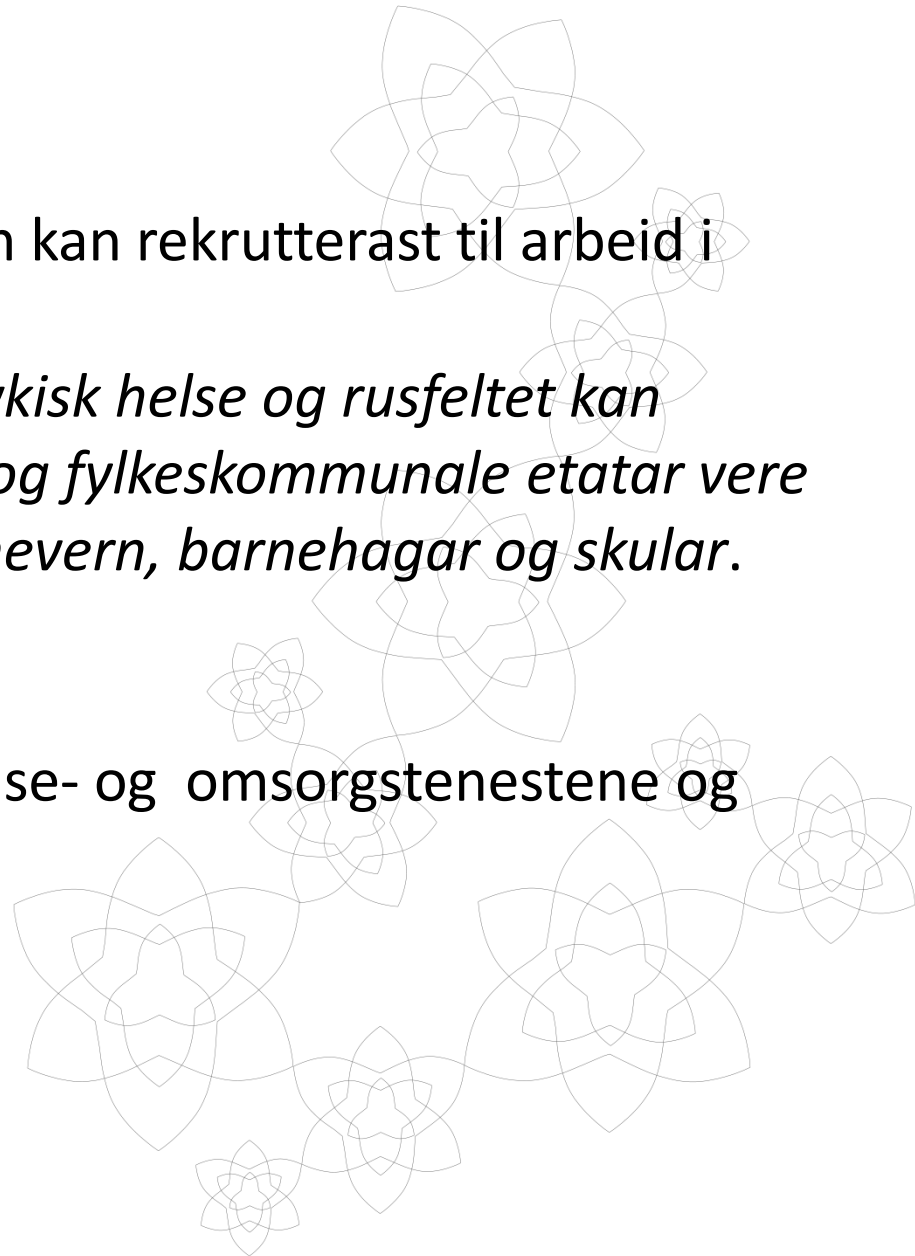
Målgruppe

Primærmålgruppa

- leiarar, tilsette og personar som kan rekrutterast til arbeid i helse og omsorgstenesta
- *For kompetansetiltak innan psykisk helse og rusfeltet kan tilsette og i andre kommunale og fylkeskommunale etatar vere målgruppe til dømes NAV, barnevern, barnehagar og skular.*

Sekundærmålgruppa

- brukarar av dei kommunale helse- og omsorgstenestene og deira pårørande.



Følgjande søknader skal prioriterast:

- Grunn-, vidare- og etterutdanning og kompetansetiltak innan fagområda psykisk helse og rus
- Vidareutdanning av høgskuleutdannede vert prioritert
- Opplæring brukarstyrt personleg assistanse(BPA)
- Innovasjonsprosjekt

Prioriterte innovasjonstiltak og metodar som kan støtte opp under:

- førebygging, tidleg innsats og eigenmeistring
- fritidsaktivitet med assistanse
- kulturopplevingar
- ernæring
- legemiddelhandtering
- rehabilitering og habilitering
- samspel med pårørande og frivillige i omsorgssektoren generelt og i demensomsorga spesielt
- Andre nyskapande løysingar som har stor verdi for brukarane av dei kommunale helse- og omsorgstenestane.

Det gis ikkje støtte til prosjekt som er ein del av det ordinære utviklingsarbeidet i kommunen.



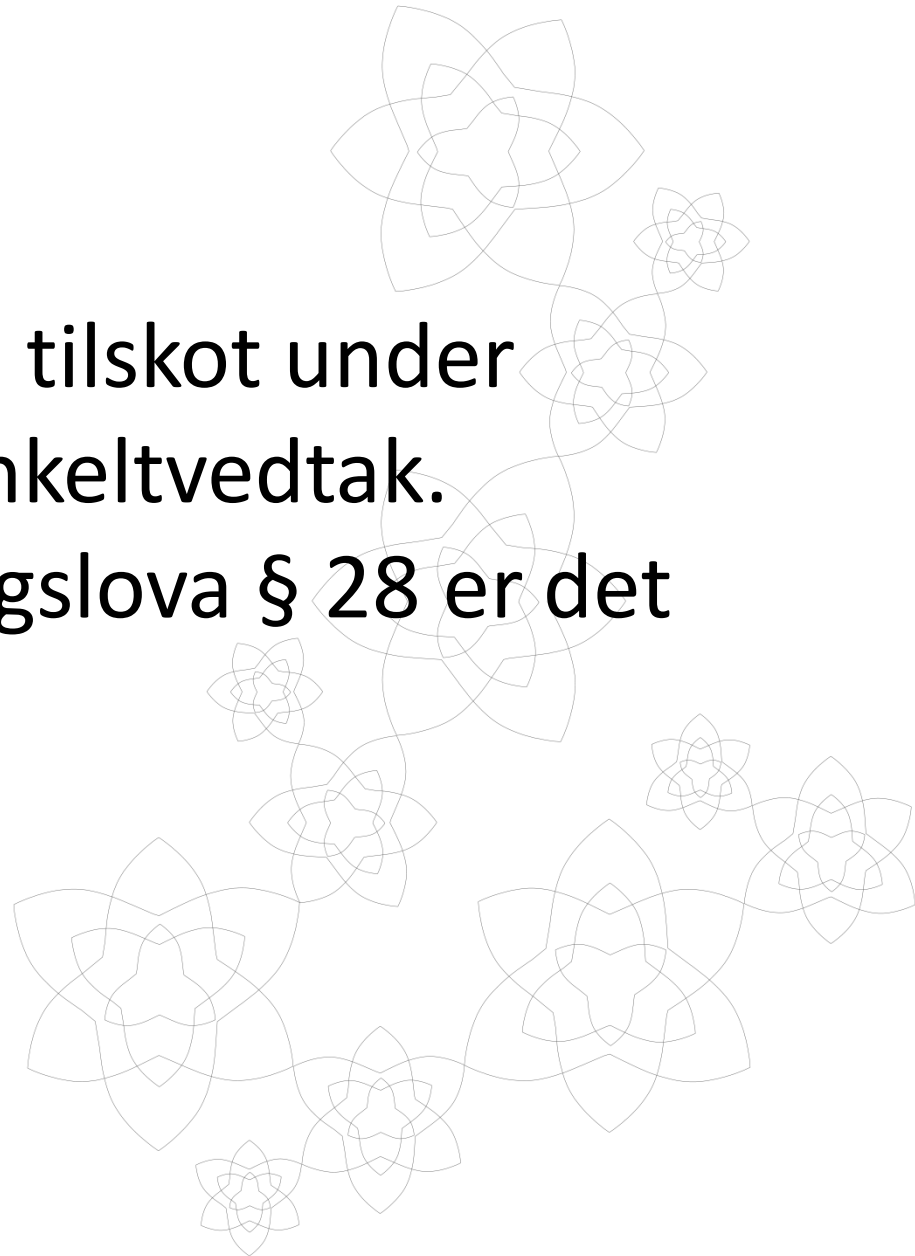
TILDELINGSKRITERIER

Alle søknader vil bli vurdert ut frå nokre generelle tildelingskriterier. I tillegg blir søknader innanfor kategoriane kompetanseutvikling og BPA vurdert ut frå særskilte tildelingskriterier. Sjå regelverket for nærare detaljar om tildelingskriteria.

Innovasjons- og kompetansetilskotet skal sjåast i samanheng med Kommunal- og moderniseringsdepartementets skjønnstilskot, som også kan brukast til kommunal innovasjon og utvikling.

Klagebehandling

Tildeling av /avslag på tilskot under ordninga er ikkje eit enkeltvedtak. I henhald til forvaltningslova § 28 er det ikkje klagerett.





Rutiner for utbetaling

Tilskotet blir utbetalt først når stadfestinga vedlagt tilskotsbrevet er returnert; utfylt og signert av tilskotsmottakar.

Tilskotsmottakar må oppfylle alle krav gitt i regelverket og i tilskotsbrevet. Til dømes rapportering på tidlegare motteke tilskot.

Tilskotsmottakar må varsle Fylkesmannen dersom adresse, bankkontonummer eller organisasjonsnummer er endra.

Ved for mykje utbetalt tilskot skal det utan unødig opphald returnerast til Fylkesmannen med referanse til kapittel post og ordning.

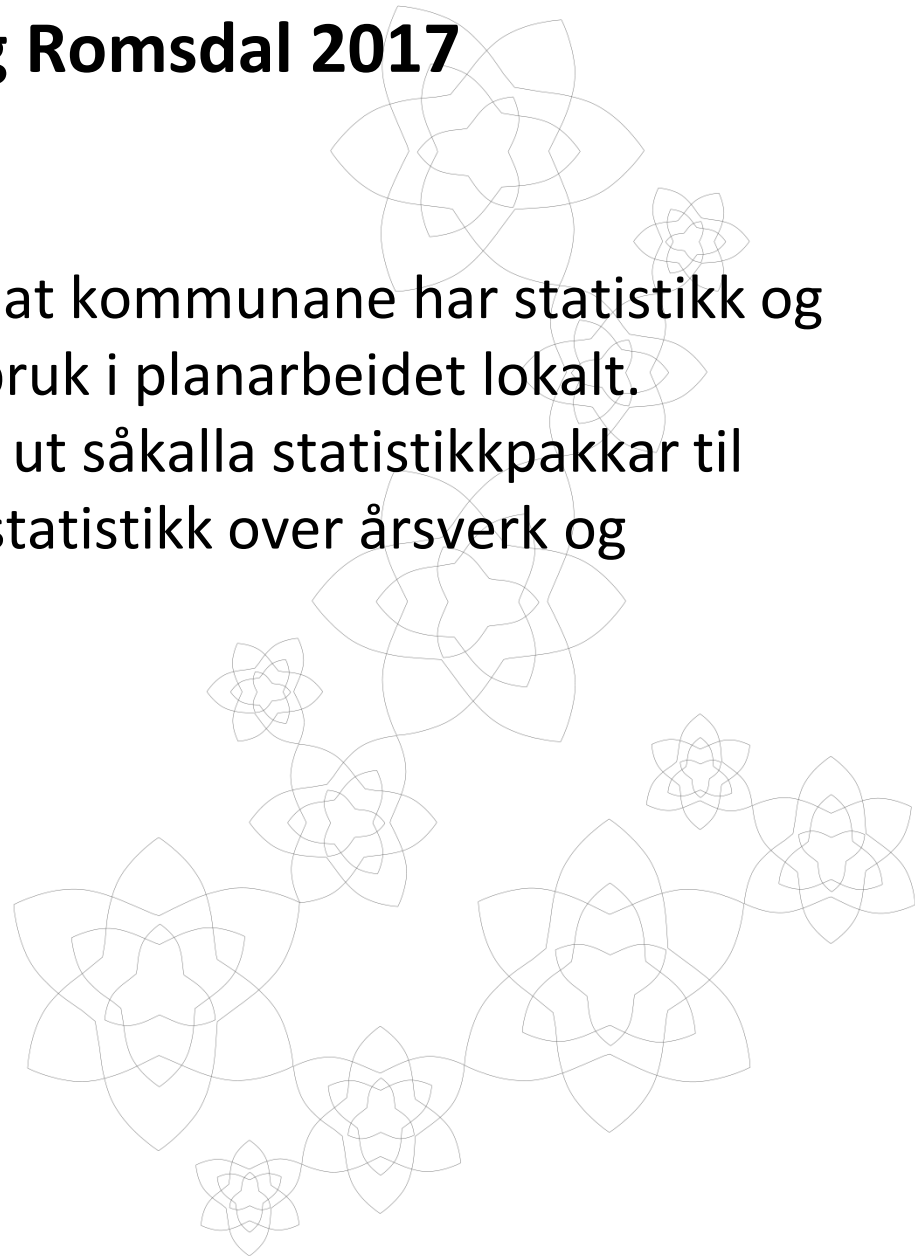


Statistikk – for å kunne følge utviklinga

1. Arbeidsmarknadsstatistikk
2. Statistikk over kommunalt psykisk helsearbeid og rusarbeid
3. Statistikk over førebygging, habilitering og rehabilitering
4. Utdanningsstatistikk
5. PAI-register
6. HelseOmsorg21-monitoren
7. IPLOS (Individbasert pleie- og omsorgsstatistikk)
8. BrukarPlan
9. KPR (Kommunalt pasient- og brukarregister)
10. Rapportering frå kommunane via fylkesmennene

Statistikkpakke Møre og Romsdal 2017

- Helsedirektoratet skal bidra til at kommunane har statistikk og framskrivingar tilgjengeleg til bruk i planarbeidet lokalt. Helsedirektoratet sender årleg ut såkalla statistikkpakkar til fylkesmennene, dvs. fylkesvis statistikk over årsverk og kompetanse
- Vis statistikk



Kompetanse og innovasjonstilskot 2018

- Gjennomgang av nytt søknadsskjema
- Gjennomgang av nytt rapporterings skjema



Kompetanse – og innovasjonstilskuddet 2017

Eks. på tildeling tilskot 2017:

- Helsefagarbeidar kr 1 285 000 – 147 tilsette
- Sjukepleiar kr 1 700 000 - 81 tilsette
- Vernepleiar kr 1 010 000 - 52 tilsette
- Vid.utd. hab./rehab. Kr 100 000 - 11 tilsette
- Demensomsorgens ABC kr 682 500 - 568 tilsette
- Eldreomsorgens ABC kr 43 000 - 50 tilsette
- Mitt livs ABC kr 280 000 - 272 tilsette
- Velferdsteknologiens ABC kr 676 000 - 591 tilsette
- E-læring Mangfold og mulighet kr 147 000 - 294 tilsette

- Anna etterutdanning/kurs kr 1 435 000 – 1207 tilsette

Satsar tilskot 2018:

- Vidaregåande skule, fag- og yrkesoppl. innan helse (fagbrev);
2018: kr 15 000 2017: kr 10 000
- Fagskuleutdanning **2018: kr 15 000** 2017: kr 10 000
- Bachelorutdanning helse- og sosialfag;
 ½ år (et semester) **2018: kr 20 000** 2017: kr 15 000
 1 år (to semester) **2018: kr 40 000** 2017: kr 30 000
- Vidareutdanning og mastergradutd. (påbygg bachelor utd.);
 ½ år (et semester) **2018: kr 20 000** 2017: kr 15 000
 1 år (to semester) **2018: kr 40 000** 2017: kr 20 000



Forts. satsar tilskot 2018:

- ABC – opplæring; **2018; kr 1500 p.p.** 2017: ingen endring
- Annen internopplæring/ korte etterutdanningar/ kurs mv.
2018; fra kr 2000 - inntil kr 10000 2017: ingen endring
E-læringar: **2018; inn i drift?** 2017: kr 500 – 1000 p.p.
Småkurs : ikke prioritert, drift? 2017: ikkje prioritert/lite prioritert
- Opplæringstiltak BPA (brukarstyrt personleg assistanse);
opplæring arb.leier og saksbeh., **2018; kr 20 000 p.p.**
opplæring assistent; **2018; kr 10 000 p.p.**
2017; ingen endring



Søknadsfrist: 1.mars 2018

Søknad sendes til

fmmrpostmottak@fylkesmannen.no





Rapportering

- Kommunane rapporterer innan 01.03.2018 til Fylkesmannen i Møre og Romsdal
- fmmrpostmottak@fylkesmannen.no

Andre tilskotsordningar 2018 i helse og omsorgstenestene

Tilskot Opptrappingsplan habilitering og rehabilitering (2017-2019) – til styrking av habilitering og rehabilitering i kommunane, stimulere til tenesteutvikling på området
Søknadsfrist ?

Tilskot til psykologar i kommunane - tilskotsordninga er meint som eit bidrag for å hjelpe kommunane i rekrutteringa av psykologar før lovkravet blir innført.
Søknadsfrist 1. februar 2018

Kommunalt rusarbeid - gi auka og varig vekst i kapasiteten i kommunen sine tenester til menneske med rusmiddelrelaterte problem. Dei skal sikrast et heilskapleg, tilgjengeleg og individuelt tilpassa tenestetilbod. *Søknadsfrist 1. mars 2018*

Tilskot til tilbod til vaksne med langvarige og samansette behov for tenester og barn og unge med samansette hjelpebehov - styrke tenestene til menneske med alvorleg psykisk lidning og/ eller rusproblem. Den skal også bidra til å utvikle heilskaplege tenester til barn og unge.
Søknadsfrist ?