



7. feb. 2022 kl. 09:23

Sogna: Hele prosjektområdet

Innledning

Denne rapport er utarbeidet for ett område som vurderes for vern av skog. Formålet med rapporten er å gi en oversikt over naturfaglige kvaliteter til vurderingsområdet og for å kunne vurdere hvordan området fyller målene for skogvernet. Data baseres på innsamlete data gjennom feltkartlegging og andre eksisterende datakilder. Denne rapport er et kunnskapsgrunnlag for videre verneprosess. Samfunnsmessige avveiiinger gjøres som del av verneprosessen og inngår ikke som del av dette dokumentet. Skogvernet skal særlig bidra til å oppfylle følgende nasjonale mål for naturmangfold:

- Ingen arter og naturtyper skal utryddes som følge av menneskelig aktivitet, og utviklingen for truede og nær truede arter og naturtyper skal bedres.
- Et representativt utvalg av norsk natur skal bevares for kommende generasjoner.

Statsforvalterens vurdering

Denne geometrien tilsvarer hele prosjektområdet

Verneindeks

Naturgitt mangfold	2.25	Naturskognærhet	2.17	Størrelse	3.00
Variasjon - kartleggingsenheter	2	Død ved arealfigur, arealandel	3	Barskog, bjørkeskog i NB og MB	0
Arealandel av kalkrike typer og andre ikke-kalkrike, typer av særlig forvaltningsinteresse	3	Død ved mengde (m3/daa)	3	Fattig barskog, barblandingsskog i SB og BN	0
Andel av edellauvtrær og rogn, osp, selje for hele området	2	Død ved variasjon	2	Edellauvskog, rike lavlandsskoger, boreal regnskog, bekkekløfter, kalkskog etc	3
Andel av edellauvtrær og rogn, osp, selje for kalkrike grunntyper i området	2	Gamle store trær arealfigur, arealandel	3		
		Gamle/store trær, antall, daa	2		
		Trær med spesielt livsmedium, antall daa	0		

Scoringsverdi for avgrenset område

7.42

Nøkkeltall

Vegetasjonssone

Sørboreal, boreonemoral og nemoral

Kartleggingsenheter

Kartleggingsenhet	Kode	Areal (daa)	Kalktrinn
flomskogsmarker på finmateriale	T30-C-2	163.84	Ikke aktuelt
kildepåvirkede flomskogsmarker på finmateriale	T30-C-3	45.94	Ikke aktuelt
erosjonspreget flomskogsmark	T30-C-4	21.07	Ikke aktuelt
storbregneskog	T4-C-17	26.03	de
høgstaudeskog	T4-C-18	534.97	fghi
litt tørkeutsatt høgstaudeskog	T4-C-19	12.07	fghi
svak lågurtskog	T4-C-2	4.99	de
lågurtskog	T4-C-3	185.51	fg
Sum		994.41	

Trær med spesielt livsmedium

Type	Vektet trinn
Tre med brannspor	0-1 per daa
Hengelavstre	0 per daa
Hult lauvtre	0-1 per daa

Naturområde - kategori

Type	Areal (daa)
Hogstklasse 1 & 2	5.67
Kalkfattig mosaikk	33.24
Kalkrik mosaikk	693.19
Liggende død ved	242.49
Store gamle trær	108.67
T38 Treplantasje	13.87

Treslag

Type	Vektet trinn
Alm	0 - 2,5
Ask	0 - 2,5
Bjørkeslekta	2,5 - 5
Edellauvtreandel_A9	0 - 2,5
Gran	25 - 50
Gråor	50 - 75
Hassel	0 - 2,5
Innførte edellauvtre-arter	0 - 2,5
Osp	0 - 2,5
Rogn	0 - 2,5
Selje	0 - 2,5

Død ved	
Type	Vektet trinn
Liggende død ved , Middels dimensjon (10–30 cm), lite nedbrutt	2-4 per daa
Liggende død ved , Middels dimensjon (10–30 cm), sterkt nedbrutt	2-4 per daa
Liggende død ved , Stor dimensjon (> 30 cm), lite nedbrutt	1-2 per daa
Liggende død ved , Stor dimensjon (> 30 cm), sterkt nedbrutt	1-2 per daa
Stående død ved , Middels dimensjon (10–30 cm)	1-2 per daa
Stående død ved , Stor dimensjon (> 30 cm)	0-1 per daa

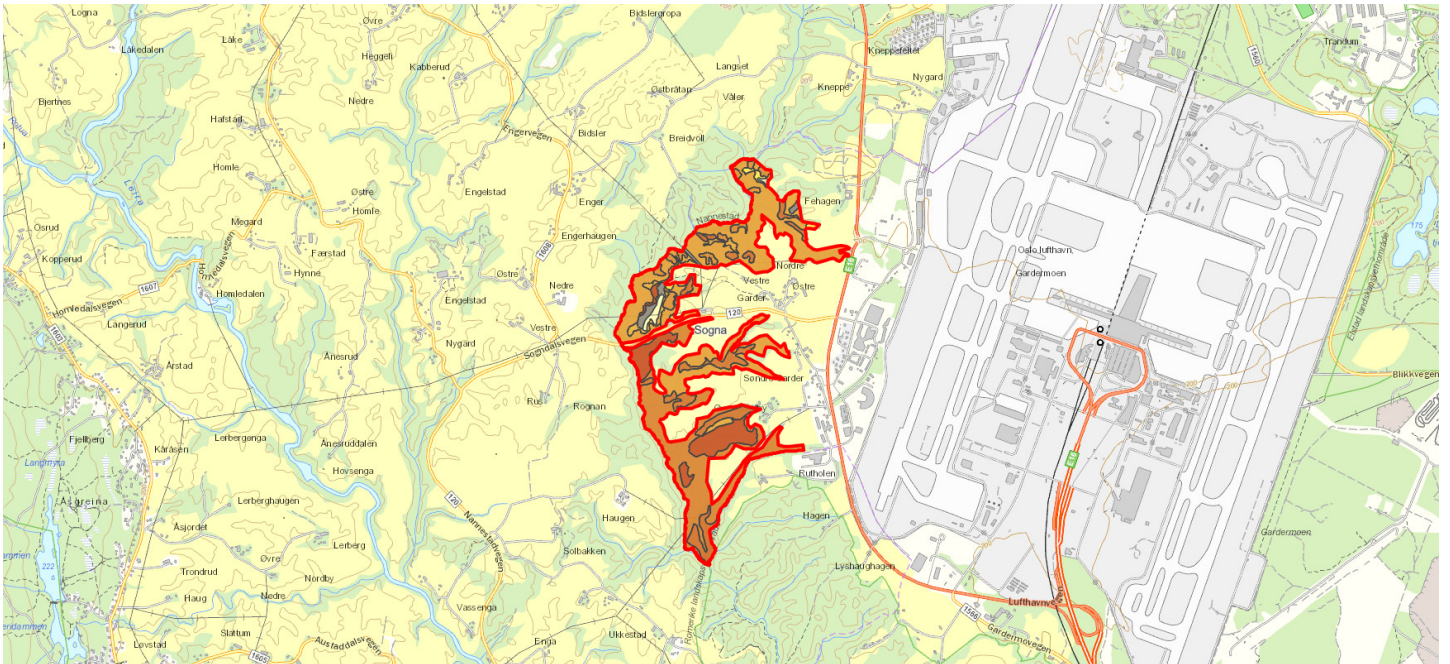
Store gamle trær	
Type	Vektet trinn
Furu	0-1 per daa
Gran	1-2 per daa
Boreale	1-2 per daa
Edellauvtrær	0-1 per daa

Arter				
Navn	Vitenskapelig navn	Artsgruppe	Rødlistestatus	Reg. dato
Alm	<i>Ulmus glabra</i>	karplanter	Sterkt truet	13.10.2021
Ask	<i>Fraxinus excelsior</i>	karplanter	Sterkt truet	13.10.2021
Gråtrost	<i>Turdus pilaris</i>	fugl	Livskraftig	14.6.2021
Gulspurv	<i>Emberiza citrinella</i>	fugl	Sårbar	14.6.2021
Hagelupin	<i>Lupinus polyphyllus</i>	karplanter		13.10.2021
Kanadagullris	<i>Solidago canadensis</i>	karplanter		13.10.2021
Kjempepirene	<i>Reynoutria sachalinensis</i>	karplanter		13.10.2021
Korallpiggsopp	<i>Hericium coralloides</i>	sopp	Nær truet	13.10.2021
Rosenfink	<i>Carpodacus erythrinus</i>	fugl	Nær truet	14.6.2000
Rosenkjuke	<i>Fomitopsis rosea</i>	sopp	Nær truet	11.10.2021
Rynkeskinn	<i>Phlebia centrifuga</i>	sopp	Nær truet	13.10.2021
Rødhyll	<i>Sambucus racemosa</i>	karplanter		20.9.2021
Svartsonekjuke	<i>Phellinus nigrolimitatus</i>	sopp	Nær truet	13.10.2021
Tyrihjel	<i>Aconitum septentrionale</i>	karplanter	Livskraftig	11.10.2021

Kartleggers vurdering av prosjektområdet

Området Sogna domineres av rike og produktive vegetasjonstyper. Vegetasjonen er middels variert og varierer mellom sterkt kildepåvirket høgstaudeskog, vanlig høgstaudeskog, lågurtskog og delvis sterkt gjengrodd kulturmark med grove trær. Topografien og vegetasjon gir grunnlag for en rik karplanteflora og moseflora. Gråor og gran dominerer, med stort innslag av boreale løvtrær. Den sterkt kildepregete skogtypen er ikke vanlig forekommende i ravinlandskapet på Romerike og finnes kun i nær tilknytning til arealer med store breelvasetninger. Det er store mengder død ved, både av gadd, læger og rotvelt. Det er middels god kontinuitet av død ved i området. Gråorskogen er biologisk gammel og flersjiktet. Det finnes enkelte deler med gammel barskog, spesielt sør for Sogndalsvegen. Edelløvtrær er nesten fraværende, men enkelte alm og ask forekommer spredt i den sørlige delen. Også spisslønn og hassel ble sparsomt registrert. De største naturverdiene i området er et større areal med sammenhengende og gammel gråor-heggeskog med sterk kildepåvirkning. I tillegg finnes det store mengder gammelskogselementer. Av rødlistede naturtyper forekommer flommarkskog og høgstaudegranskog i større deler av området. I henhold til mangelanalysen for skogvern (Framstad m.fl. 2017) fyller området mangler knyttet til høyproduktiv lavlandsskog og biologisk gammel skog. Artsmangfoldet er knyttet til store mengder død ved og til det fuktige og frodige ravinlandskapet. Det ble registrert rynkeskinn, rosenkjuke korallpiggsopp og svartsonekjuke (alle NT) flere steder. Av fremmede arter ble rødhyll (SE), kanadagullris (SE), hagelupin (SE) og kjempeslirekne (SE) registrert.

Kart



Ingen bilder