

Eldre med psykiske lidelser – utelatt og glemt?

Nettverkssamling for rus og psykisk helsearbeid, 2023

Seniorrådgiver Kenneth Ledang



Statsforvalteren i Trøndelag

Trööndelagen Staatehaaltoje





Vi blir flere eldre

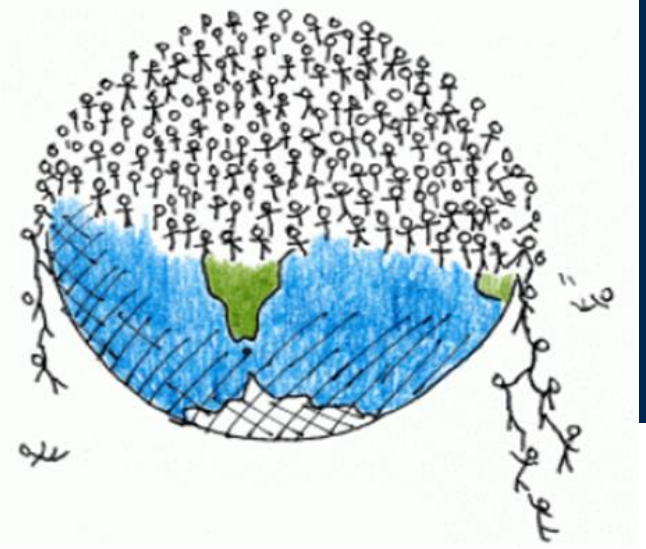
Antall eldre over 80 år vil øke med 50 % allerede de neste 10 årene.

I 2021 var det 850 000 personer over 67 år i Norge

I 2050 er tallet beregnet å være nesten 1,5 millioner.

Mens det nå er 18,6 % av befolkningen i Trøndelag som er eldre enn 65 år, så øker denne andelen til 25,8 % i 2050.

Vi blir flere eldre



Demografiske endringer de nærmeste 20-30 årene, der den største befolkningsøkningen vil finne sted blant de eldste, vil utfordre helsetjenesten på alle nivåer

Helsemyndighetene har tatt dette inn over seg når det gjelder kommunenes omsorgsoppgaver i forhold til personer med *demens*.

Oppfølging av eldre med psykiske helseutfordringer som depresjon, angst og psykologiske følgetilstander etter hjerneorganisk sykdom nesten ikke har vært omtalt.

Psykisk sykdom blant eldre vil være en del av de viktigste helseutfordringene de kommende årene.

Forekomst av psykiske lidelser hos eldre



Det er anslått at ca. 15–20 % av eldre (over 65 år) har klinisk betydningsfull psykisk lidelse .

I tillegg er det mange eldre som har psykiske symptomer som følge av fysisk sykdom.

Alvorlig rusproblematikk og konsekvenser av dette vil antakelig sees hyppigere innenfor det alderspsykiatriske feltet.

Alkoholforbruket er økende hos de eldre under 75 år



Tidligere utelatt og glemt i nasjonal helsepolitikk

Opptrappingsplanen for psykisk helse 1999-2009

Fullstendig utelatelse av de eldre !!



A-typiske symptomer

Eldre har ofte "Maskerte depresjoner" uten spesiell senkning av stemningsleiet

Symptombildet domineres av:

- Somatiske symptomer
- Smerter
- Hypokondre ideer

Eldre sier i mindre grad fra om psykiske plager





Depresjoner hos eldre



- Underdiagnostisert
- Underbehandlet
- Varer lengre enn hos yngre, dersom ubehandlet
- Stor tendens til tilbakefall
- Høy grad av uførhet
- Like god behandlingsrespons som hos yngre
- Stor suicidalfare
- Økt dødelighet
- Krever en aktiv holdning til behandling



Særlige forhold som gir grunn til å skille mellom yngre voksne og eldre med psykiske lidelser?

- Forekomst av noen psykiske sykdommer øker betydelig med stigende alder
- Eksistensielle utfordringer som kan ha betydning for psykisk helse, oppstår sent i livet knyttet til funksjonstap, tap av sosialt nettverk og ensomhet.
- Hyppigheten av demens i denne gruppa, gjør det spesielt utfordrende å utrede og behandle andre psykiske sykdommer
- Sykdommene ser ofte annerledes ut (har annen fenomenologi)
- Psykiske sykdommene ofte påvirket av somatiske sykdommer
- Eldre bruker mer medisiner/mer sårbare for bivirkninger/skadelige interaksjoner
- Annen arbeidsmåte med mer vekt på samarbeid med nevrologi, geriatri, nevropsykologi, røntgen- og laboratoriemedisin
- Eldre sier i mindre grad fra om psykiske plager enn yngre voksne



Eldre og psykologisk behandling

Eldre personer med depresjon og angst har godt utbytte av psykologisk behandling, på lik linje med yngre voksne med slike lidelser.

Eldre blir i mindre grad enn yngre henvist til psykologisk behandling og de er underrepresentert i behandling i DPS.

Intervju av behandlere i DPS viser at mange opplever manglende kompetanse på behandling av psykiske lidelser hos eldre.

To av tre eldre sier at de ønsker psykologisk behandling framfor legemiddelbehandling dersom de skulle få depresjon eller angst.



Representantforslag om en kommunal tiltaksplan for å styrke eldres psykiske helse



Storingsrepresentant **Ingvild Kjerkol m.fl.** fremmet sommeren 2017 [et forslag for Stortinget om en kommunal tiltaksplan](#) for å styrke eldres psykiske helse.

Da Stortinget skulle votere over forslaget 19. juni, 2017, stemte både Høyre, FrP og Venstre mot forslaget med 50 stemmer

Ap, Sp, SV, KrF og MDG stemte for forslaget med 47 stemmer.

Følgelig fikk forslaget ikke flertall.

Nytt håp i løpet av 2023!

Ny Opptrappingsplan for psykisk helse



«Flere skal oppleve god psykisk helse. Hjelpen skal være lett tilgjengelig for folk når den trengs. Derfor lager vi en ny opptrappingsplan for psykisk helse!

Planen skal omfatte hele befolkningen – både barn, unge, voksne og eldre». (Ingvild Kjerkol, Innspillmøte, Stjørdal 30.09.22.)

Livsløpsperspektivet står sentralt i planen

Folkehelsemeldinga

Bo Trygt hjemme – reformen (legge til rette for et levende aldersvennlig lokalsamfunn)

Flere kommuner har opprettet helsestasjon for eldre

ABC for god helse

Nasjonale faglige råd om psykiske lidelser hos eldre (Hdir)

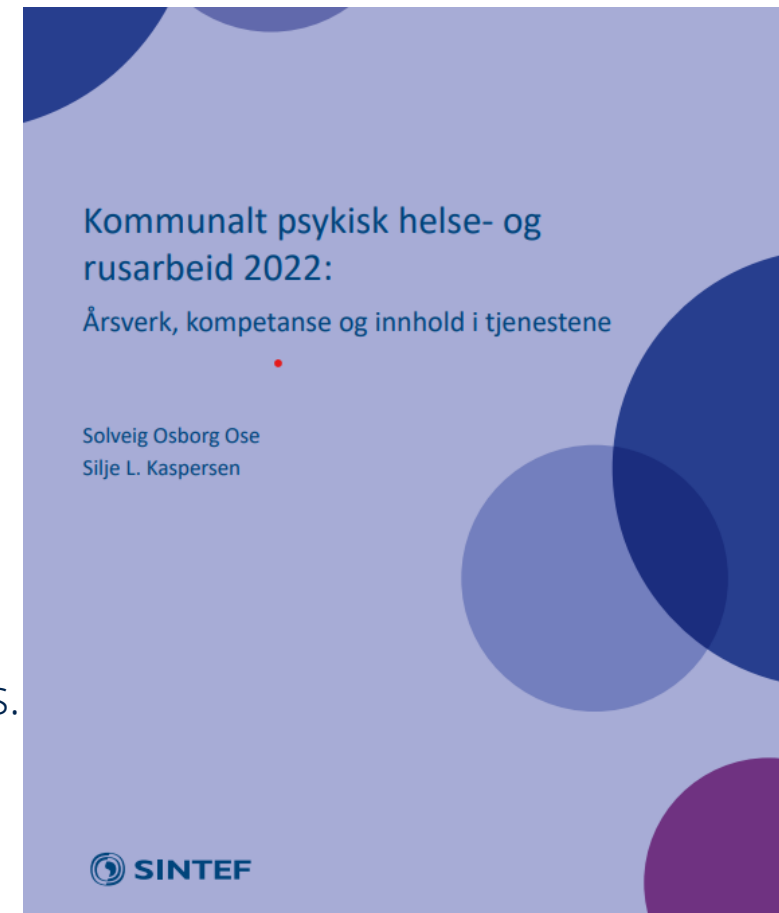
Årlig kartlegging (SINTEF) på vegne av HelseDirektoratet (IS-24/8)



I 2022 svarte 85% av kommunene/bydelene på spørsmål om kartlegging av eldre.

Kun 12 % svarer at de har kartlagt den eldre del av befolkningens behov for tjenester innen psykisk helse og rus (samme resultat i 2020 og 2021).

Kun 3 av i alt 38 trønderske kommuner svarte i 2022 at de har kartlagt den eldre del av befolkningens behov for tjenester innen psykisk helse og rus.





Kommunene er ikke forberedt

IS-24/8:

«Med tanke på at det i årene som kommer blir mange flere eldre i kommunene og at mange eldre har utfordringer knyttet til psykisk helse og rus, er det relativt få kommuner som kartlegger behov for tjenester innen psykisk helse.»

Kommunene ser foreløpig ikke ut til å være godt forberedt på å møte de økende behovene knyttet til eldre innen psykisk helse- og rusarbeid.»



Oppsummering

- Kommunalt psykisk helsearbeid har i svært liten grad hatt fokus på eldre.
- Eldre med psykisk lidelse får betydelig mindre tilbud fra kommunalt psykisk helsearbeid enn yngre voksne (under 65 år).
- Tilbudet må styrkes for å møte et økende behov i takt med et økende antall eldre i befolkningen.
- Loven setter krav om lik rett til behandling og tiltak må iverksettes for å styrke behandlingstilbudet til eldre vesentlig.
- Kompetanse på psykisk lidelse hos eldre må styrkes.
- Tilbudet om psykologisk behandling av eldre må styrkes (RPH).
- Både det forebyggende arbeidet og det kurative tilbudet må styrkes.