

Møte med Fylkesmannen

20.mars 2014



Eide kommune



Eide Kommune Grenser



Hustadvika i nordvest
Atlanterhavsvegen



Kornstadjorden og
Kvernesfjorden i nord



Tussene i sør
Snøtind 1027m



Nabokommuner :
Averøy, Fræna og Gjemnes

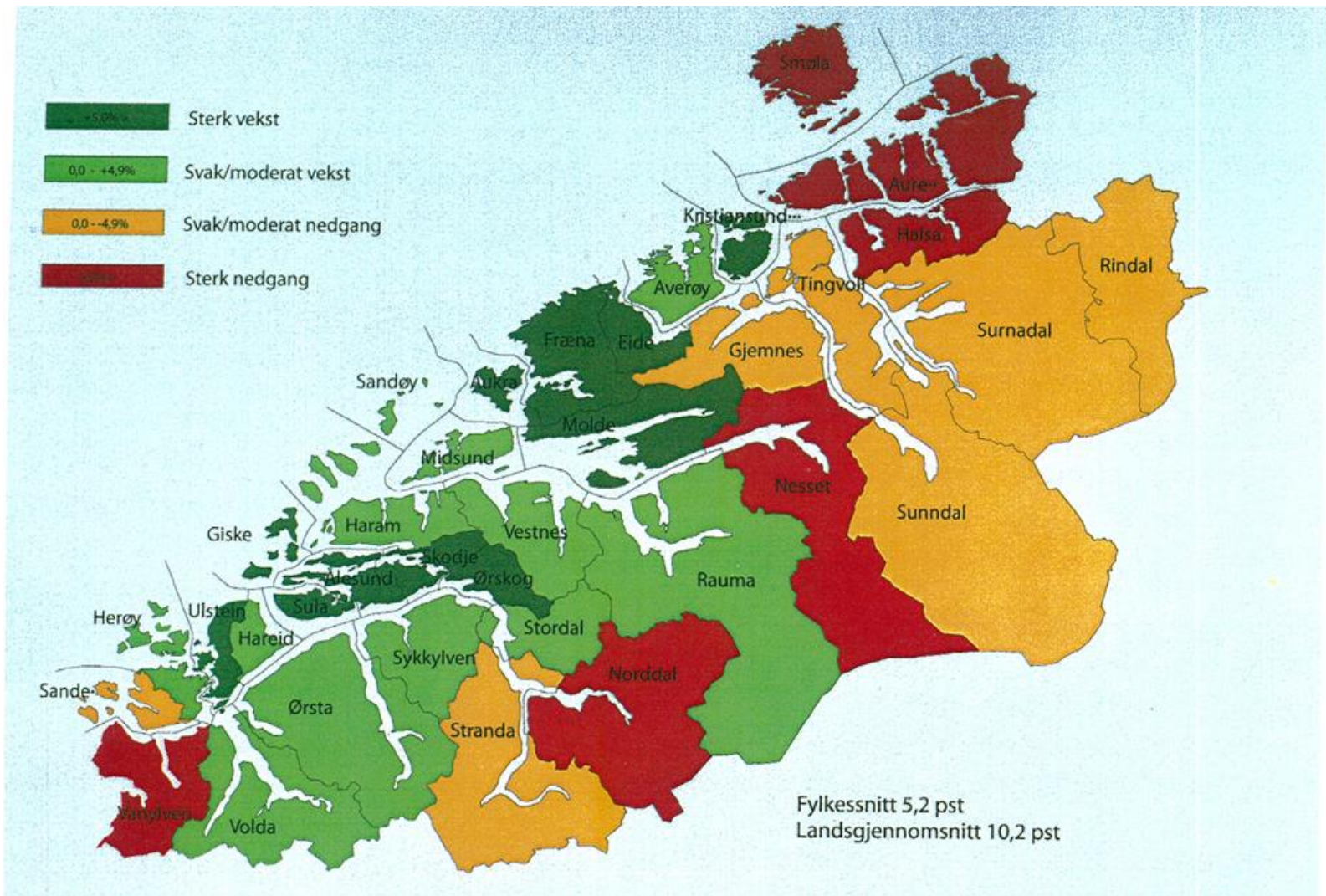


Eide kommune

Fra fjellgrotter til storhavet



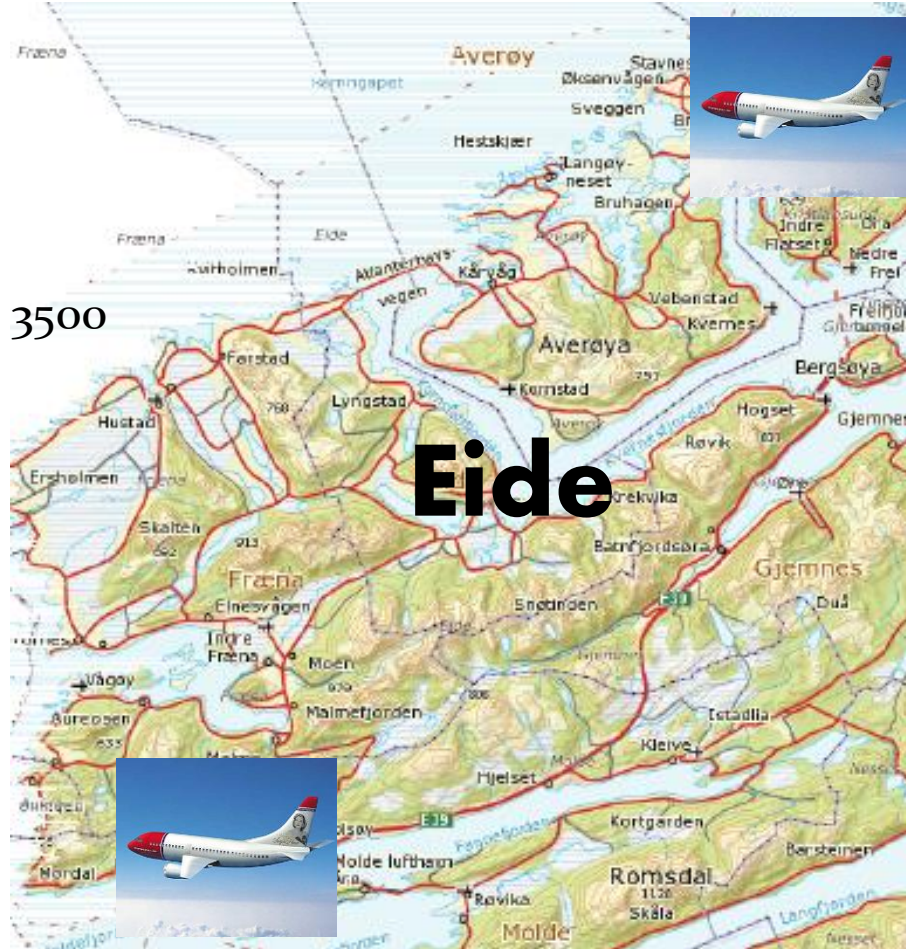
I vekstområdet på Romsdalshalvøya- Endring i folketall siste 10 år



Eide kommune



Sentralt mellom to flyplasser



Kristiansund 24000

Averøy 5600

Gjemnes 2600

Eide 3500

Fræna 9500

Aukra 3300

Misund 2000

Molde 25500

*Til sammen
76000 innbyggere*



Eide kommune



Politisk struktur

Kommunestyre - 21 representanter

Høyre	7 (-1 i perioden)
Venstre	2
Fremskrittspartiet	2
Kristelig Folkeparti	1
Arbeiderpartiet	7
Senterpartiet	2



Eide kommune



Politisk struktur

Formannskap - 5 representanter

Høyre	2
Venstre	1
Arbeiderpartiet	2

Plan og Utviklingsstyre – 7 repr.

Høyre	2 (-1 i perioden)
Venstre	1
Fremskrittspartiet	1
Arbeiderpartiet	2
Senterpartiet	1

Tre utviklingskomiteer med fagområder



Eide kommune



Eide Kommune Skoler Barnehager

Eide Ungdomsskole
Eide Barneskole

Lyngstad Oppvekstsenter
Vevang Oppvekstsenter
Tøndergård Skole

Eide Barnehage
Svanviken Barnehage
Lyngstad Oppvekstsenter
Vevang Oppvekstsenter



Eide kommune



Helse og omsorg



Bjørklia omsorgsboliger
Furutoppen sykehjem
Slettatunet omsorgssenter
Slettatunet omsorgsboliger
Mikalmarka bo og habilitering
Hjemmehjelptjenesten



Eide kommune



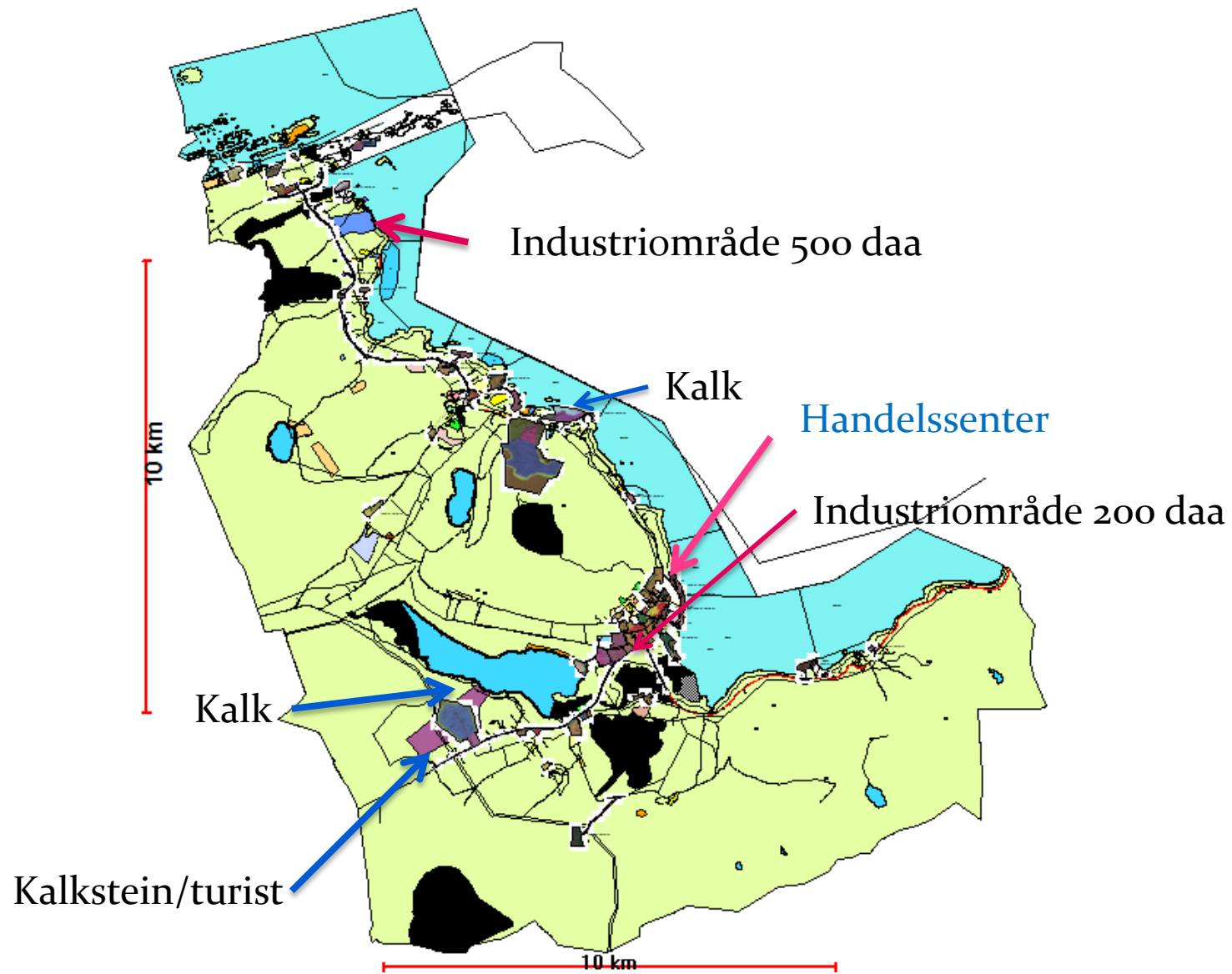
Boligbygging

Bolli (kommunalt)	4 tomter klare
Lyngstad (komm/priv)	8 tomter klare /++
Vevang (kommunalt)	10 tomter klar til våren
Midteide (privat)	10 ledige tomter
Teigene (privat)	Oppstartes 80 boenheter
Krakeli (flere private)	> 10 tomter ledig +++
Halåsen (kommunalt)	Regulering pågår
Sentrum / Møllerop -	Boligfelt /Næring



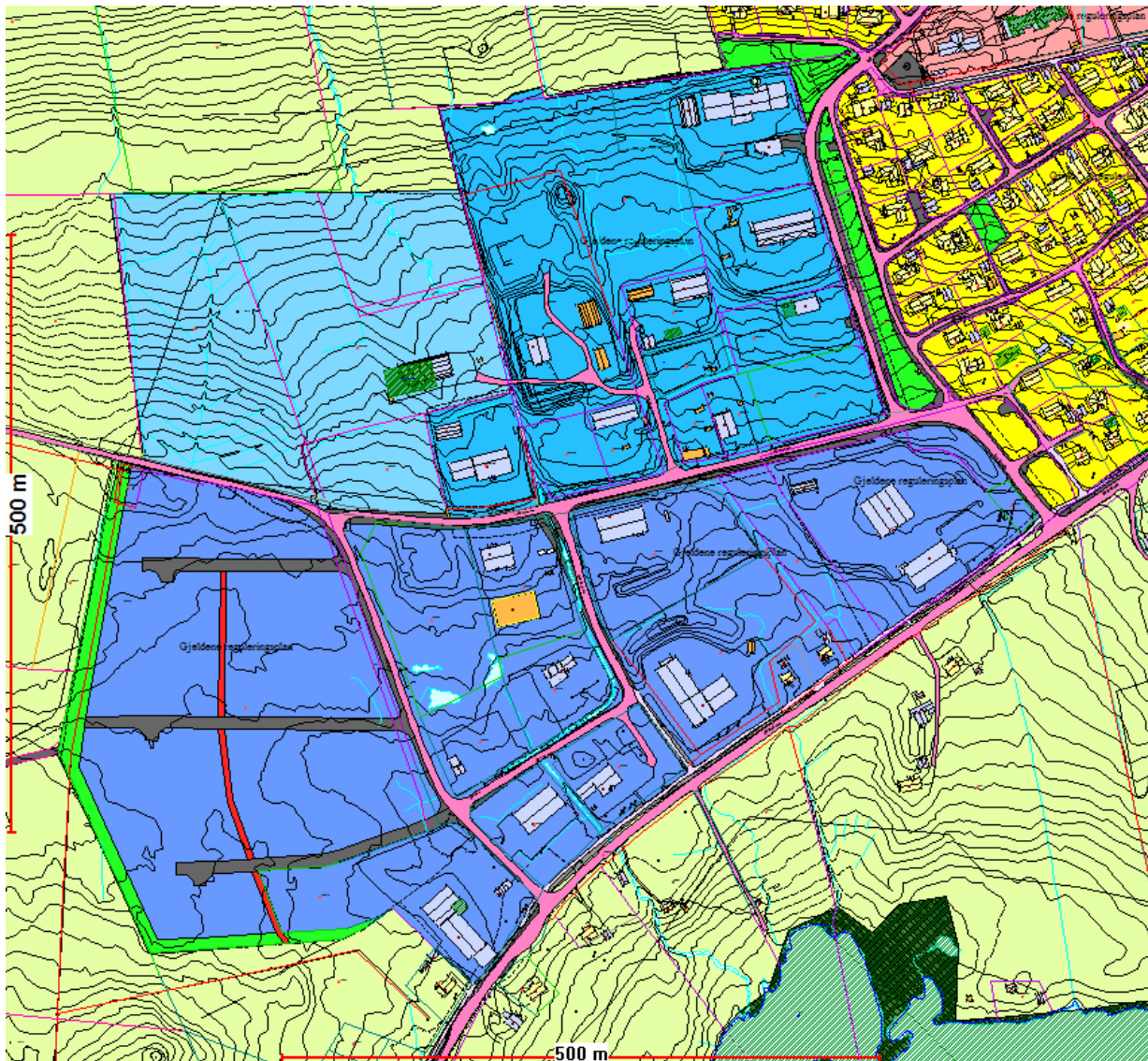
Eide kommune





Eide kommune





Regulerte
industriområder
med mulighet for
nyetableringer

Ledig areale:
200 daa
Indre Eide

500 daa
Årsbogmyrene



Eide kommune



Næringsliv

- Jord og Skogbruk
 - Fellesdrift
 - Meieri
 - Hagebruk / gardsutsal
- Industri
 - Bergverk
 - Steinbearbeiding
 - Bygg og anlegg
 - Trevare
 - Konfeksjon
- Servicenæring
 - Dagligvare og spesialbutikker
 - Transport
 - Bilforhandler og verksteder



Eide kommune



Rådmann Ole Bjørn Moen

- Følgende tema fra administrasjonen:
 - Økonomi
 - Administrasjon
 - Interkommunalt samarbeid
 - Planarbeid
 - Oppvekst
 - Helse- og omsorg
 - Teknisk sektor

Økonomi.

- Regnskap 2013 Balanse (null).
- Driftsmessig merforbruk, kr 7 854 606
- Netto drift i 2014, kr 178 803 000
- Gjeld per 31.12.2013, kr 296 mill. inklusiv formidlingslån på kr 34,5 mill.
- Redusert lånegjeld i 2013.
- Ubrukte lånemidler – gjøres opp i 2014.
 - Var på kr 15,4 mill. i 2012 regnskapet.

- Kritisk likviditet – avhengig av uttak fra Pareto.
- Saldo per 31.12.2013 i Pareto og Carnegie, kr 79,6 - (8,28% avkastning)
- Kr 27 mill. disposisjonsfond.
- **Konklusjon:**
 - Eide har økonomisk styring og kontroll, men et stramt driftsbudsjett 2014.
 - Ny driftsrapport 1.og 2.tertial. (6 områder)

Administrasjon

- Rådmannens strategisk ledergruppe (5)
- Enhetsledermøte (14)
- Bemanning
 - Besatt innen teknisk sektor
 - Utlyst kommunalsjef og fagsjef oppvekst.
 - Få administrative stillinger
 - Ikke økonomisjef

Interkommunalt samarbeid

- Eide kommune har om lag 50 ulike interkommunale samarbeid.
 - § 27
 - § 28 b).
 - IKS
 - AS
- Ny Eierskapsmelding fra 2013.
 - Drøftingsmøter med formannskapet om formålet med eierskapene.

Planarbeid

- Plankonsulent overført til RM`s stab.
- RM deltar på møtene i Plan og utviklingsstyre.
- Plankonsulentstillingen økt fra 75% til 100.
- Starter rullering av kommuneplan
 - Folkemøte 26.5.2014 – Ole Helge Haugen
 - Samfunnsdel og arealdel
- Områdeplan for Nåsvassdraget er i gang.
- Mange reguleringsplaner

Oppvekst

- Fagsjef oppvekst medlem av strategisk ledergruppe.
- Delegert RM`s fagmyndighet.
- Ledermøte oppvekst. (felles skole og barnehage).
- Vi er med i «Den gode skoleeigar»
- Tilstandsrapport for Eideskolen. Prosess.
- 11,1% andel elever spes.ped. Stabilisert utviklingen siden i fjor.
- Prioriterer styremøtene i PPT GEF.(Gjemnes, Eide og Fræna)

Barnehager

- Full barnehagedekning. Utdannet styrere og ped. ledere i alle barnehagene. Noen på disp. fra utdanningskravet frem til høsten. Ingen faste hjemler på disp.
- Eide kommune har økt ped.dekning siste årene.
- Eide kommune bruker mange ressurser på barn som trenger ekstra hjelp. (store tiltak)
 - Opplæringsloven
 - Barnehageloven.

Helse- og omsorg

- Ledermøte helse- og omsorg. Delegert fagmyndighet.
- Felles legevakt med Molde, Fræna og Nesset.
- Etablering av øyeblikkelig hjelp – døgntilbud, sammen med Molde kommune
- Eide kommune har søkt Helsedirektoratet om tilskudd til etablering og drift per 28.2.2014.
- Samhandlingsreform – Ingen «overliggerere»
- Eide sykehjem
- Hjemmesykepleie
- Bo- og habilitering – Mikalmarka - dagsenter
- God helse
- Frisklivssentral

Teknisk sektor

- Meget god vannforsyning, med utmerket drikkevannskilde. Trolldalsvatnet.
- Eide Vassverk SA.
- Avtale med Eide Vassverk SA på avløp.
- Ajour på byggesak
- Tilsatt nye medarbeidere på matrikkel og oppmåling. Reduserer restanselisten.
- Beredskapsplan. Tilsyn i 2014 – 6 avvik
 - Kontroll på Kriseteam 2014. Gjennomført kurs.
- Landbruksmedarbeider – Tilsatt i Fræna, med Eide kommune sin lønshjemmel.